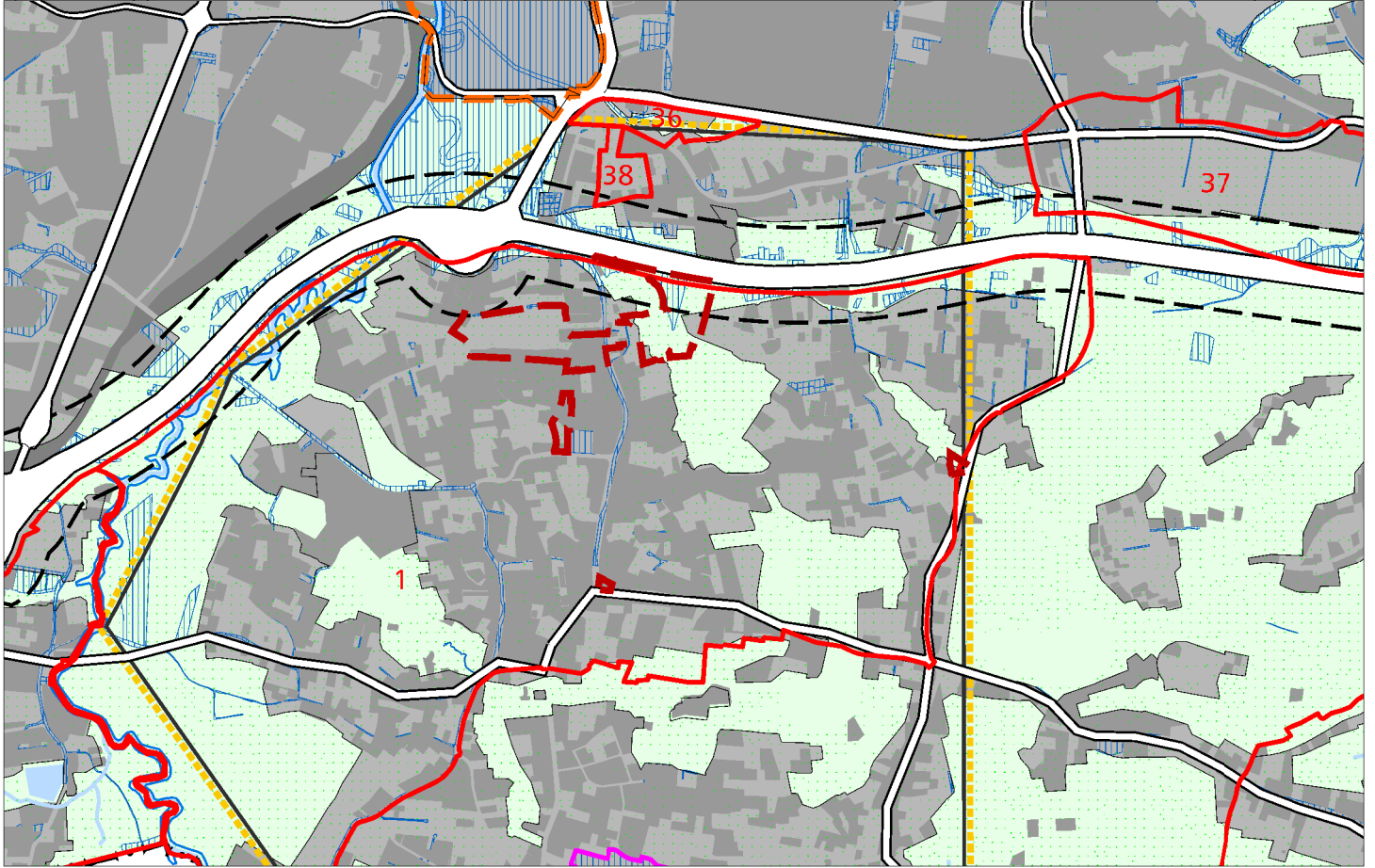


# ZMIANA MIEJSCOWEGO PLANU ZAGOSPODAROWANIA PRZESTRZENNEGO OBSZARU SWOSZOWICE - WSCHÓD

część graficzna - Wyrys ze Studium Uwarunkowań i Kierunków Zagospodarowania Przestrzennego Miasta Krakowa uchwalonego 16.04.2003 - uchwała RMK nr XII/87/03 z późniejszymi zmianami



- granice planu
- granice miasta
- granice gmin
- Wisła, ważniejsze cieki i zbiorniki wodne
- tereny kolejowe
- korytarze podstawowego układu drogowo - ulicznego
- tereny przeznaczone do zabudowy i zainwestowania
- tereny zabudowane i zainwestowane
- granica decyzji o ULA autostrady A4 - odcinek "Wielicka - Biezanowska"
- tereny objęte wnioskami o wydanie decyzji WZiZT dotyczące obiektów handlowych o powierzchni sprzedażowej powyżej 2000 m (nie rozstrzygnięte do 1.03.2003 r.)

## OBSZARY WYBRANYCH UWARUNKWAŃ

- tereny górnicze
- granice rezerwatów przyrody
- granice jurajskich parków krajobrazowych
- grunty rolne i leśne wg ewidencji gruntów (użytki R, Ps, Ł, S, Lz, Rz, Ls,)
- granice i obszar zagrożony wodą stuletnią Q 1 %
- granice obszaru zagrożonego wodą tysiącletnią Q 0,1 %
- granica strefy ochronnej HTS - zasięg po dniu 17.04.2002 r.
- strefa ponadnormatywnego oddziaływania autostrady
- tereny zamknięte (kompleksy wojskowe objęte decyzją Ministra Obrony Narodowej)
- strefa ograniczeń wysokości zabudowy w pasie nalołów lotniska Kraków - Balice
- korytarz radiolinii Rakowice - Balice
- obszary Specjalnej Strefy Ekonomicznej
- obszary realizowanych scaleń

- grunty własności publicznej (Skarb Państwa, Skarb Miasta, Skarb Powiatu)
  - obszary objęte obowiązującymi planami miejscowymi i zmianami planów
  - obszary objęte sporządzanymi planami miejscowymi
- OBSZARY WSKAZANE DO SPORZĄDZENIA PLANÓW MIEJSCOWYCH**
- tereny górnicze (objęte obowiązkiem sporządzenia planu wg przepisów szczególnych)
  - obszary w których przewiduje się realizację celów publicznych w tym dla tras drogowych i ulicznych
  - obszary rozwoju i uzupełnienia zabudowy mieszkaniowej

## OBSZARY WSKAZANE DO PRZYGOTOWANIA PROGRAMÓW OPERACYJNYCH

- wybrane obszary kluczowe aktywizacji
- obszary rewitalizacji terenów przemysłowych
- obszary rewitalizacji wybranych historycznych zespołów urbanistycznych
- obszary rehabilitacji zabudowy blokowej
- tereny dla mieszkaniowego budownictwa komunalnego i socjalnego



## PLANOWANIE MIEJSCOWE I PROGRAMY OPERACYJNE



URZĄD MIASTA KRAKOWA  
BIURO PLANOWANIA PRZESTRZENNEGO

**K5**