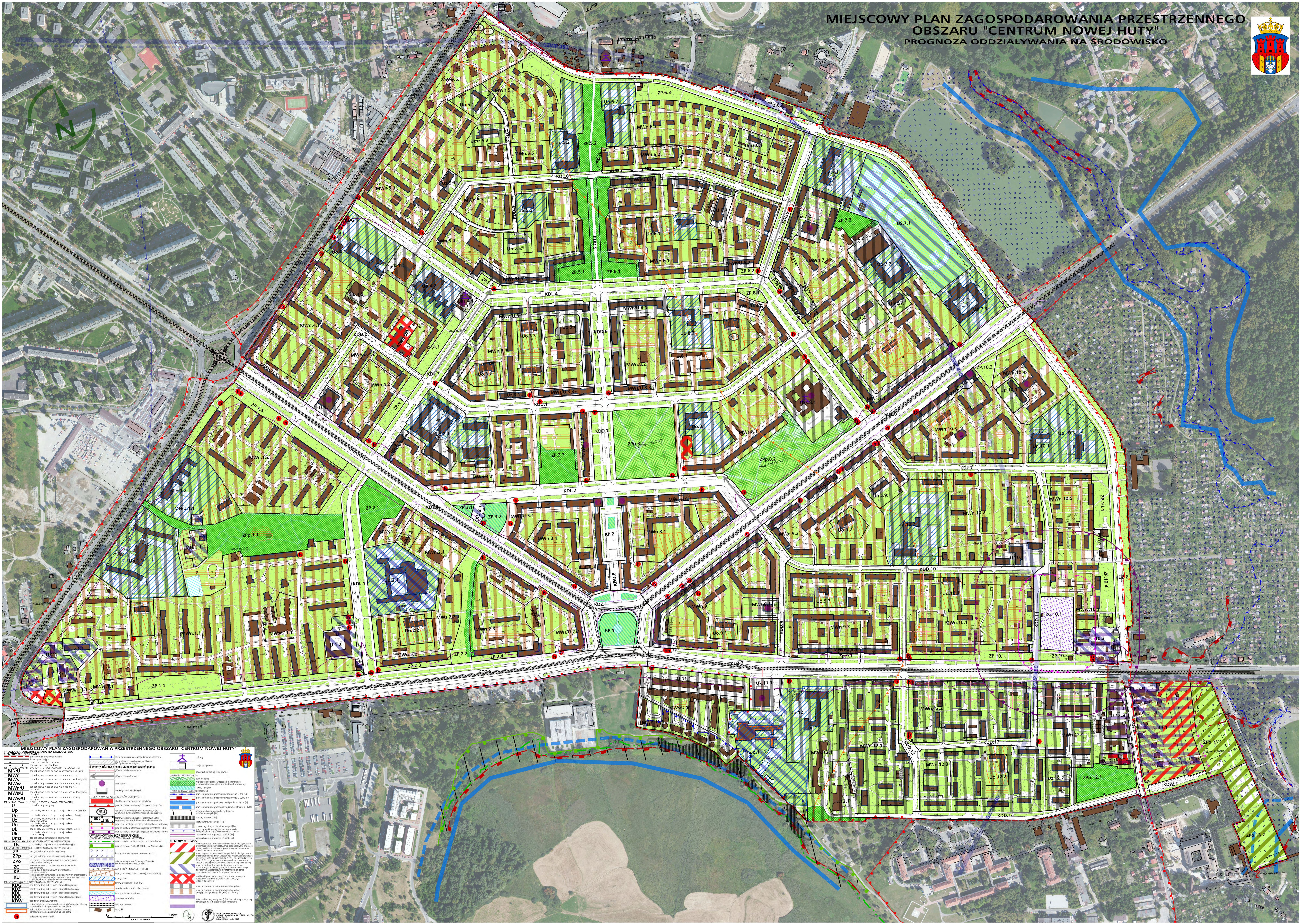


MIĘSCOWY PLAN ZAGOSPODAROWANIA PRZESTRZENNEGO OBSZARU "CENTRUM NOWEJ HUTY" PRÓGNOZA ODDZIAŁYWANIA NA ŚRODOWISKO



MIĘSCOWY PLAN ZAGOSPODAROWANIA PRZESTRZENNEGO OBSZARU "CENTRUM NOWEJ HUTY"
PRÓGNOZA ODDZIAŁYWANIA NA ŚRODOWISKO

SKALA 1:2000

0 50 100m

SYMBOL	OPIS	SYMBOL	OPIS
	KLASOWNIKI MWN - teren zabudowy mieszkaniowej wielokamierną		STANOWISKA Stacja kolejowa
	MWn.5.1		Stacja kolejowa (poczekalnia)
	ZP.5.2		PRZEDZIAŁY Przedział kolejowy
	Uo.5.1		Przedział kolejowy (zadanie do wykonania)
	Umz.5.1		Przedział kolejowy (zadanie do wykonania)

LEGENDA

SYMBOLY

- Linia czerwona - granica strefy oddziaływania
- Linia niebieska - granica strefy oddziaływania
- Linia zielona - granica strefy oddziaływania
- Linia czarna - granica strefy oddziaływania

SKALA
1:2000

OPIS
Plan przedstawia zagospodarowanie przestrzenne obszaru "Centrum Nowej Huty". Plan zawiera prognozę oddziaływania na środowisko. Plan jest zgodny z planem zagospodarowania przestrzennego miasta Nowa Huta.