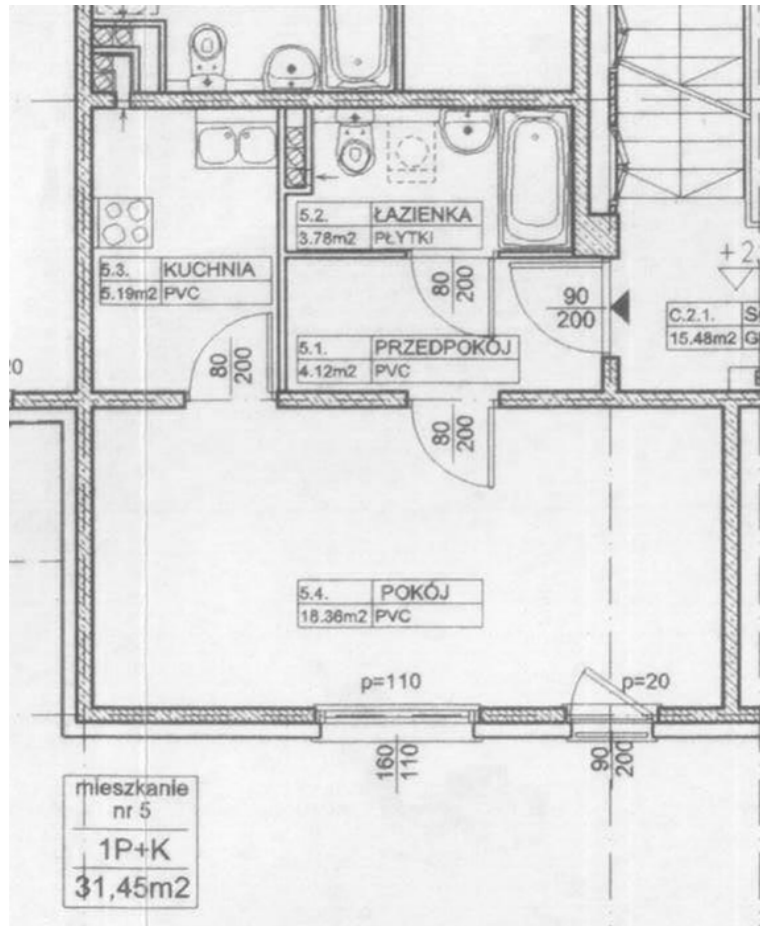


## ul. Jana Kantego Przyzby 3, 5, 7 Typ 1A



Dane wg. projektu

### Typ 1A ul. Jana Kantego Przyzby 3, 5, 7

nr mieszkań -w klatce I nr 6, 10, 14, w klatce II nr 1, 5, 6, 9, 10, 13, 14 w klatce III nr 1, 5, 6, 9, 10, 13, 14 klatce IV nr 6, 10, 14

część mieszkań jest lustrzanym odbiciem mieszkania przedstawionego na rysunku (oś kl. schodowa)

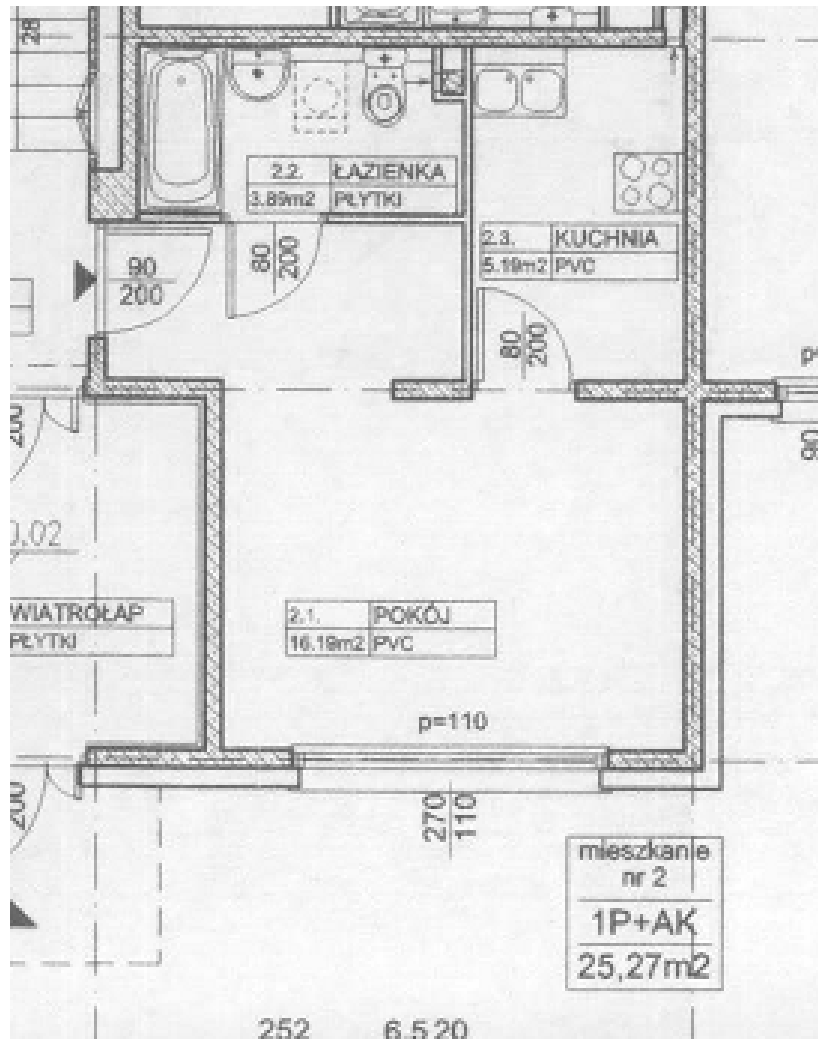
**Struktura:** 1 pokój, ciemna kuchnia, łazienka, przedpokój, (przynależna komórka lokatorska w piwnicy)  
pow. użytkowa ok. 31-33 m<sup>2</sup>  
pow. mieszkalna ok. 18 - 20 m<sup>2</sup>

#### instalacje:

wody zimnej i ciepłej, kanalizacji sanitarnej, centralnego ogrzewania, elektryczna, telefoniczna, domofonowa, AZART, Budynek wyposażony w instalacje: odgromową, kanalizację deszczową, rurarkę do instalacji Internetu i telewizji kablowej. W budynku znajduje się hydrofornia i wymiennikownia ciepła (dostawcą co. i cwu. będzie MPEC).

**Wyposażenie lokalu:** wanna blaszana emaliowana z baterią prysznicową, umywalka ceramiczna z baterią, muszla ustępowa z urządzeniem sflukującym (kompakt), zawór zimnej wody do pralki automatycznej oraz podejście odpływowe z syfonem, zlewozmywak dwukomorowy z baterią, kuchenka elektryczna czteropalnikowa z piekarnikiem, grzejniki stalowe, płytowe z termostatami, w łazienkach grzejniki „drabinkowe” z termostatami.

## ul. Jana Kantego Przyzby 3, 5, 7 Typ 1B



Dane wg. projektu

### Typ 1B ul. Jana Kantego Przyzby 3, 5, 7 nr mieszkań -w klatce I nr 2, w klatce II nr 2w klatce III nr 2 klatce IV nr 2

część mieszkań jest lustrzanym odbiciem mieszkania przedstawionego na rysunku (oś kl. schodowa)

**Struktura:** 1 pokój, ciemna kuchnia, łazienka, przedpokój,  
(przynależna komórka lokatorska w piwnicy)  
pow. użytkowa ok. 25 m<sup>2</sup>  
pow. mieszkalna ok. 13 m<sup>2</sup>

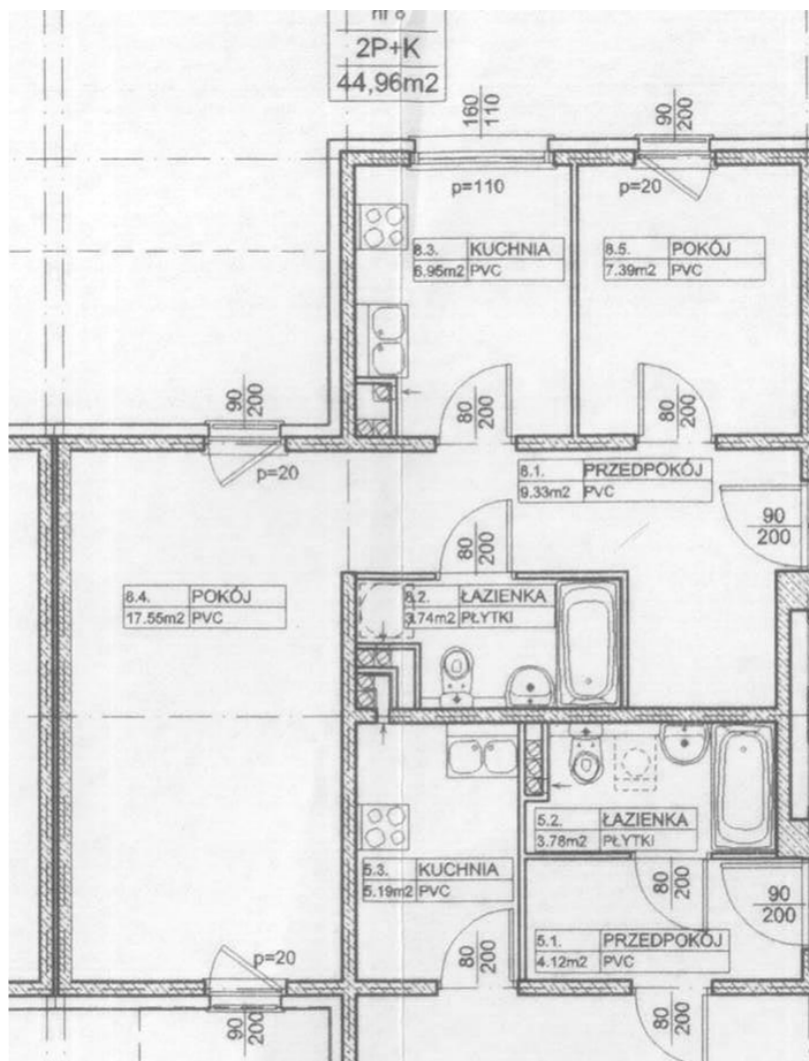
### Instalacje:

wody zimnej i ciepłej, kanalizacji sanitarnej, centralnego ogrzewania, elektryczna, telefoniczna, domofonowa, AZART,

Budynek wyposażony w instalacje: odgromową, kanalizację deszczową, rurarz do instalacji Internetu i telewizji kablowej. W budynku znajduje się hydrofornia i wymiennikownia ciepła (dostawcą co. i cwu. będzie MPEC).

**Wyposażenie lokalu:** wanna blaszana emaliowana z baterią prysznicową, umywalka ceramiczna z baterią, muszla ustępowa z urządzeniem splukującym (kompakt), zawór zimnej wody do pralki automatycznej oraz podejście odpływowe z syfonem, zlewozmywak dwukomorowy z baterią, kuchenka elektryczna czteropalnikowa z piekarnikiem, grzejniki stalowe, płytowe z termostatami, w łazienkach grzejniki „drabinkowe” z termostatami.

## ul. Jana Kantego Przyzby 3, 5, 7 Typ 2A



Dane wg. projektu

### Typ 2A ul. Jana Kantego Przyzby 3, 5, 7 nr mieszkań - w klatce II nr 4,8, w klatce III nr 4,8

mieszkania w klatce II są lustrzanym odbiciem mieszkania przedstawionego na rysunku (oś kl. schodowa)

**Struktura:** 2 pokoje, kuchnia, łazienka, przedpokój,  
(przynależna komórka lokatorska w piwnicy)  
pow. użytkowa ok. 45 m<sup>2</sup>  
pow. mieszkalna ok. 24 m<sup>2</sup>

#### Instalacje:

wody zimnej i ciepłej, kanalizacji sanitarnej, centralnego ogrzewania, elektryczna, telefoniczna, domofonowa, AZART,  
Budynek wyposażony w instalacje: odgromową, kanalizację deszczową, rurarz do instalacji Internetu i telewizji kablowej. W budynku znajduje się hydrofornia i wymiennikownia ciepła (dostawcą co. i cwu. będzie MPEC).

**Wyposażenie lokalu:** wanna blaszana emaliowana z baterią prysznicową, umywalka ceramiczna z baterią, muszla ustępowa z urządzeniem spłukującym (kompakt), zawór zimnej wody do pralki automatycznej oraz podejście odpływowe z syfonem, zlewozmywak dwukomorowy z baterią, kuchenka elektryczna czteropalnikowa z piekarnikiem, grzejniki stalowe, płytowe z termostatami, w łazienkach grzejniki „drabinkowe” z termostatami.

## ul. Jana Kantego Przyzby 3, 5, 7 Typ 2B

Dane wg. projektu

### Typ 2B ul. Jana Kantego Przyzby 3, 5, 7 nr mieszkań -w klatce I nr 4, 8, 16 w klatce IV nr 4, 8, 16

mieszkania w klatce IV są lustrzanym odbiciem  
mieszkania przedstawionego na rysunku (oś kl.  
schodowa)

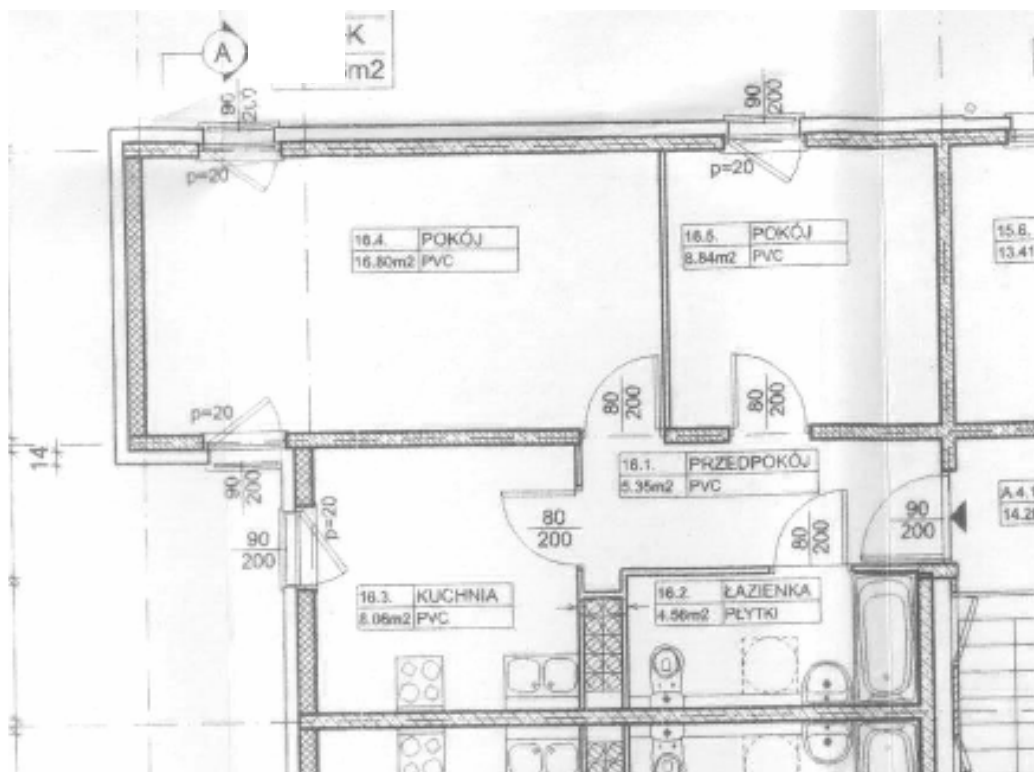
**Struktura:** 2 pokoje, kuchnia, łazienka, przedpokój,  
(przynależna komórka lokatorska w piwnicy)  
pow. użytkowa ok. 43-46 m<sup>2</sup>  
pow. mieszkalna ok. 25-26 m<sup>2</sup>

#### Instalacje:

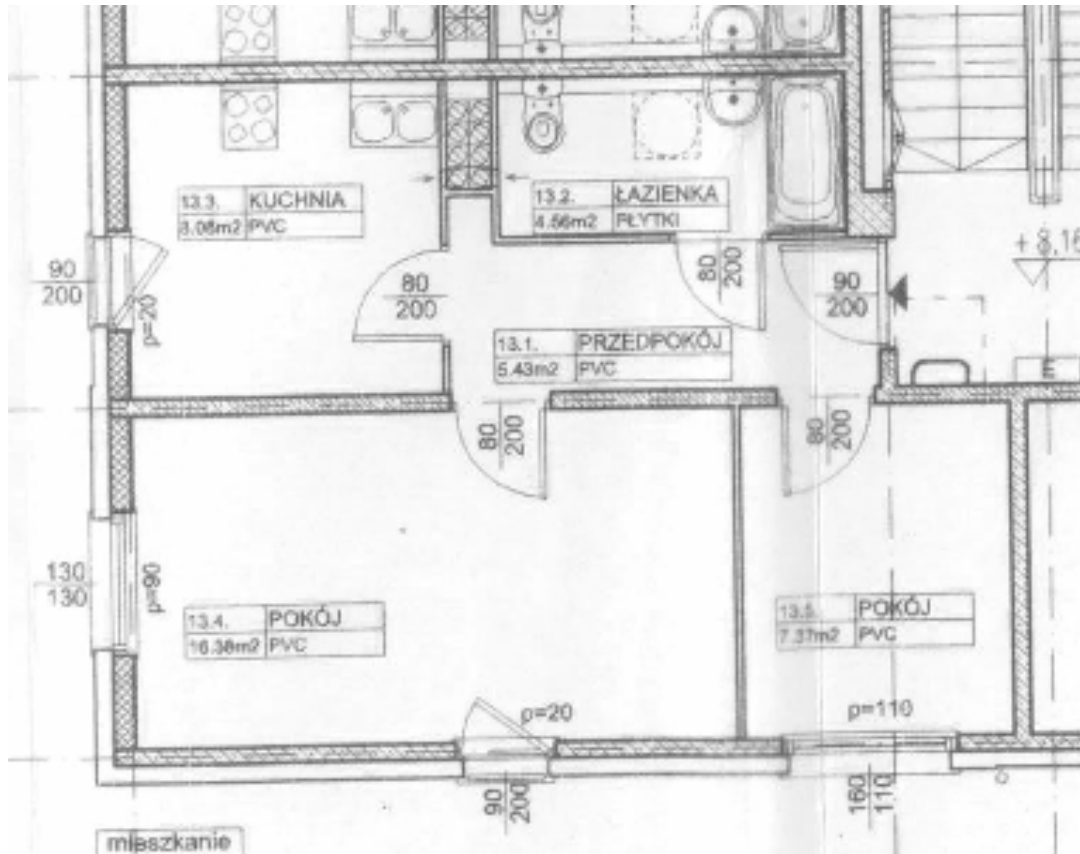
wody zimnej i ciepłej, kanalizacji sanitarnej,  
centralnego ogrzewania, elektryczna, telefoniczna,  
domofonowa, AZART,

Budynek wyposażony w instalacje: odgromową,  
kanalizację deszczową, rurarz do instalacji Internetu  
i telewizji kablowej. W budynku znajduje się  
hydrofornia i wymiennikownia ciepła (dostawcą co.  
i cwu. będzie MPEC).

**Wyposażenie lokalu:** wanna blaszana emaliowana  
z baterią prysznicową, umywalka ceramiczna  
z baterią, muszla ustępowa z urządzeniem  
splukującym (kompakt), zawór zimnej wody do  
pralki automatycznej oraz podejście odpływowe  
z syfonem, zlewozmywak dwukomorowy z baterią,  
kuchenka elektryczna czteropalnikowa  
z piekarnikiem, grzejniki stalowe, płytowe  
z termostatami, w łazienkach grzejniki „drabinkowe”  
z termostatami.



## ul. Jana Kantego Przyzby 3, 5, 7 Typ 2C



Dane wg. projektu

### Typ 2C ul. Jana Kantego Przyzby 3, 5, 7 nr mieszkań -w klatce I nr 1N, 5, 9, 12, 13 w klatce IV nr 1N, 5, 9, 12, 13.

mieszkania w klatce IV są lustrzanym odbiciem  
mieszkania przedstawionego na rysunku (oś kl.  
schodowa)

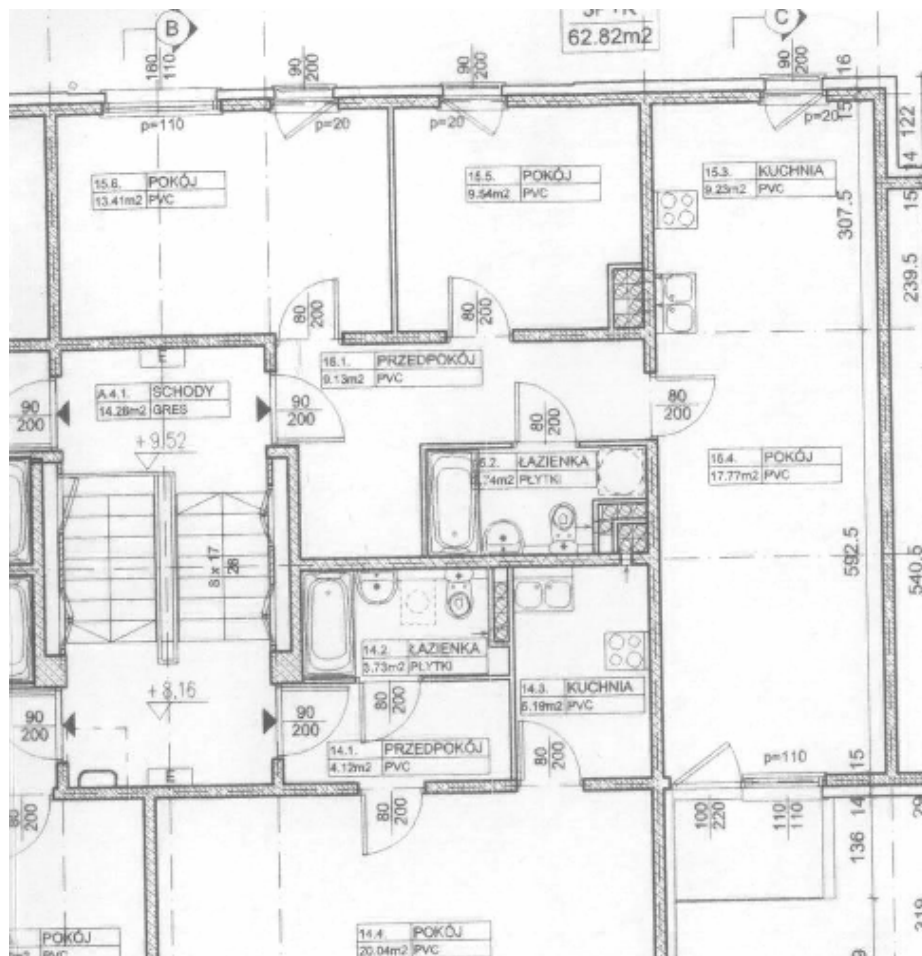
**Struktura:** 2 pokoje, kuchnia, łazienka, przedpokój,  
(przynależna komórka lokatorska w piwnicy)  
pow. użytkowa ok. 42 m<sup>2</sup>  
pow. mieszkalna ok. 24 m<sup>2</sup>

#### Instalacje:

wody zimnej i ciepłej, kanalizacji sanitarnej,  
centralnego ogrzewania, elektryczna, telefoniczna,  
domofonowa, AZART,  
Budynek wyposażony w instalacje: odgromową,  
kanalizację deszczową, rurarz do instalacji Internetu i  
telewizji kablowej. W budynku znajduje się  
hydrofornia i wymiennikownia ciepła (dostawcą co. i  
cwu. będzie MPEC).

**Wyposażenie lokalu:** wanna blaszana emaliowana  
z baterią prysznicową, umywalka ceramiczna z baterią,  
muszla ustępowa z urządzeniem sflukującym  
(kompakt), zawór zimnej wody do pralki  
automatycznej oraz podejście odpływowe z syfonem,  
zlewozmywak dwukomorowy z baterią, kuchenka  
elektryczna czteropalnikowa z piekarnikiem, grzejniki  
stalowe, płytowe z termostatami, w łazienkach  
grzejniki „drabinkowe” z termostatami.

## ul. Jana Kantego Przyzby 3, 5, 7 Typ 3A



Dane wg. projektu

**Typ 3A ul. Jana Kantego Przyzby 3, 5, 7 nr mieszkań -w klatce I nr 15, w klatce IV nr 15** część mieszkań jest lustrzanym odbiciem mieszkania przedstawionego na rysunku (oś kl. schodowa)

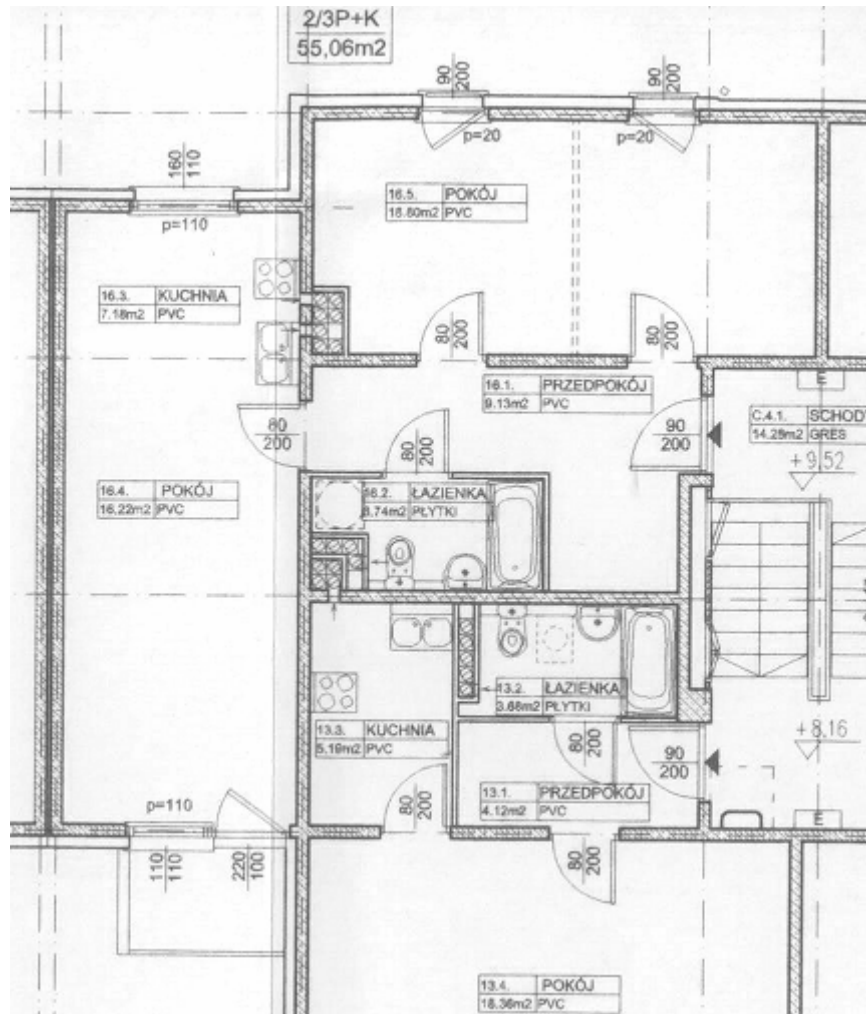
**Ssruktura:** 3 pokoje, aneks kuchenny, łazienka, przedpokój, (przynależna komórka lokatorska w piwnicy) pow. użytkowa ok. 62,82 m<sup>2</sup>  
pow. mieszkalna ok. 40,73 m<sup>2</sup>

### Instalacje:

wody zimnej i ciepłej, kanalizacji sanitarnej, centralnego ogrzewania, elektryczna, telefoniczna, domofonowa, AZART, Budynek wyposażony w instalacje: odgromową, kanalizację deszczową, rurarz do instalacji Internetu i telewizji kablowej. W budynku znajduje się hydrofornia i wymiennikownia ciepła (dostawcą co. i cwu. będzie MPEC).

**Wyposażenie lokalu:** wanna blaszana emaliowana z baterią prysznicową, umywalka ceramiczna z baterią, muszla ustępowa z urządzeniem spłukującym (kompakt), zawór zimnej wody do pralki automatycznej oraz podejście odpływowe z syfonem, zlewozmywak dwukomorowy z baterią, kuchenka elektryczna czteropalnikowa z piekarnikiem, grzejniki stalowe, płytowe z termostatami, w łazienkach grzejniki „drabinkowe” z termostatami.

## ul. Jana Kantego Przyzby 3, 5, 7 Typ 2/3A



Dane wg. projektu

**Typ 2/3A ul. Jana Kantego Przyzby 3, 5, 7**  
nr mieszkań -w klatce I nr 11, w klatce II nr 11,12,15,16 klatce III nr 11,12,15,16 klatce IV nr 11 część mieszkań jest lustrzanym odbiciem mieszkania przedstawionego na rysunku (oś kl. schodowa)

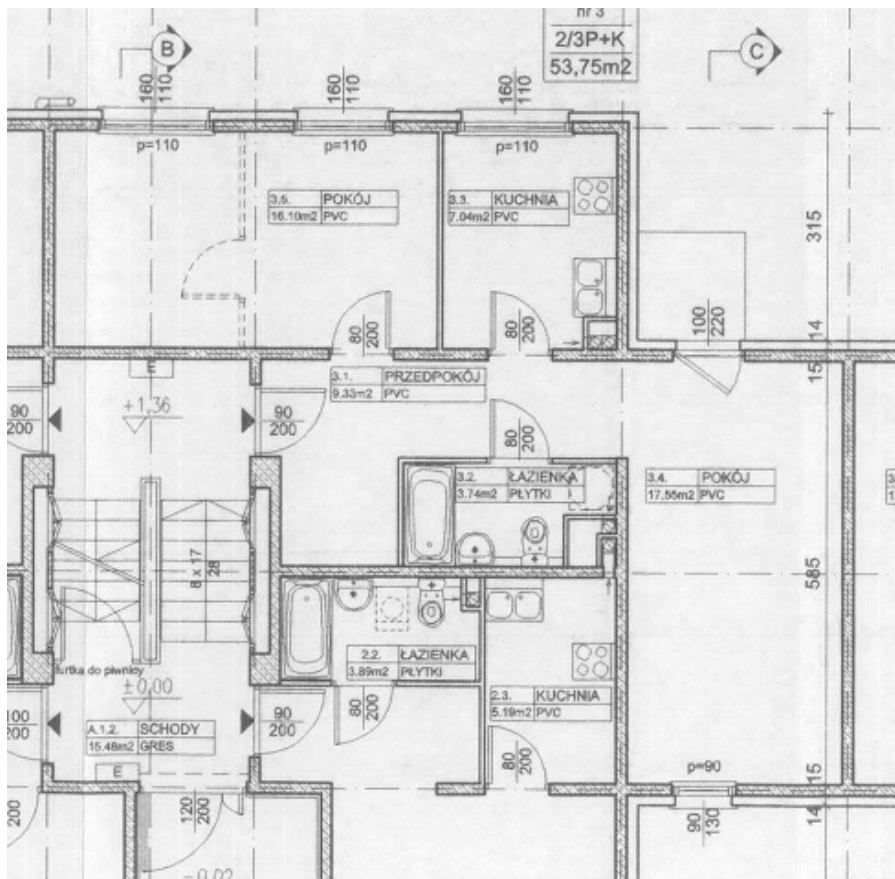
**Struktura:** 2/3 pokoje, kuchnia, łazienka, przedpokój, (przynależna komórka lokatorska w piwnicy)  
pow. użytkowa ok. 55 m<sup>2</sup>  
pow. mieszkalna ok. 35 m<sup>2</sup>

### Instalacje:

wody zimnej i ciepłej, kanalizacji sanitarnej, centralnego ogrzewania, elektryczna, telefoniczna, domofonowa, AZART, Budynek wyposażony w instalacje: odgromową, kanalizację deszczową, rurarz do instalacji Internetu i telewizji kablowej. W budynku znajduje się hydrofornia i wymiennikownia ciepła (dostawcą co i cwu. będzie MPEC).

**Wyposażenie lokalu:** wanna blaszana emaliowana z baterią prysznicową, umywalka ceramiczna z baterią, muszla ustępowa z urządzeniem sflukującym (kompakt), zawór zimnej wody do pralki automatycznej oraz podejście odpływowe z syfonem, zlewozmywak dwukomorowy z baterią, kuchenka elektryczna czteropalmikowa z piekarnikiem, grzejniki stalowe, płytowe z termostatami, w łazienkach grzejniki „drabinkowe” z termostatami.

## ul. Jana Kantego Przyzby 3, 5, 7 Typ 2/3B



Dane wg. projektu

**Typ 2/3B ul. Jana Kantego Przyzby 3, 5, 7 nr mieszkań -w klatce I nr 3,7, w klatce II nr 3,7, klatce III nr 3,7 klatce IV nr 3,7**

część mieszkań jest lustrzanym odbiciem mieszkania przedstawionego na rysunku (oś kl. schodowa)

**Struktura:** 2/3 pokoje, kuchnia, łazienka, przedpokój, (przynależna komórka lokatorska w piwnicy)  
pow. użytkowa ok. 54 m<sup>2</sup>  
pow. mieszkalna ok. 34 m<sup>2</sup>

### Instalacje:

wody zimnej i ciepłej, kanalizacji sanitarnej, centralnego ogrzewania, elektryczna, telefoniczna, domofonowa, AZART,

Budynek wyposażony w instalacje: odgromową, kanalizację deszczową, rurarz do instalacji Internetu i telewizji kablowej. W budynku znajduje się hydrofornia i wymiennikownia ciepła (dostawcą co. i cwu. będzie MPEC).

**Wyposażenie lokalu:** wanna blaszana emaliowana z baterią prysznicową, umywalka ceramiczna z baterią, muszla ustępowa z urządzeniem sflukującym (kompakt), zawór zimnej wody do pralki automatycznej oraz podejście odpływowe z syfonem, zlewozmywak dwukomorowy z baterią, kuchenka elektryczna czteropalmkowa z piekarnikiem, grzejniki stalowe, płytowe z termostatami, w łazienkach grzejniki „drabinkowe” z termostatami.