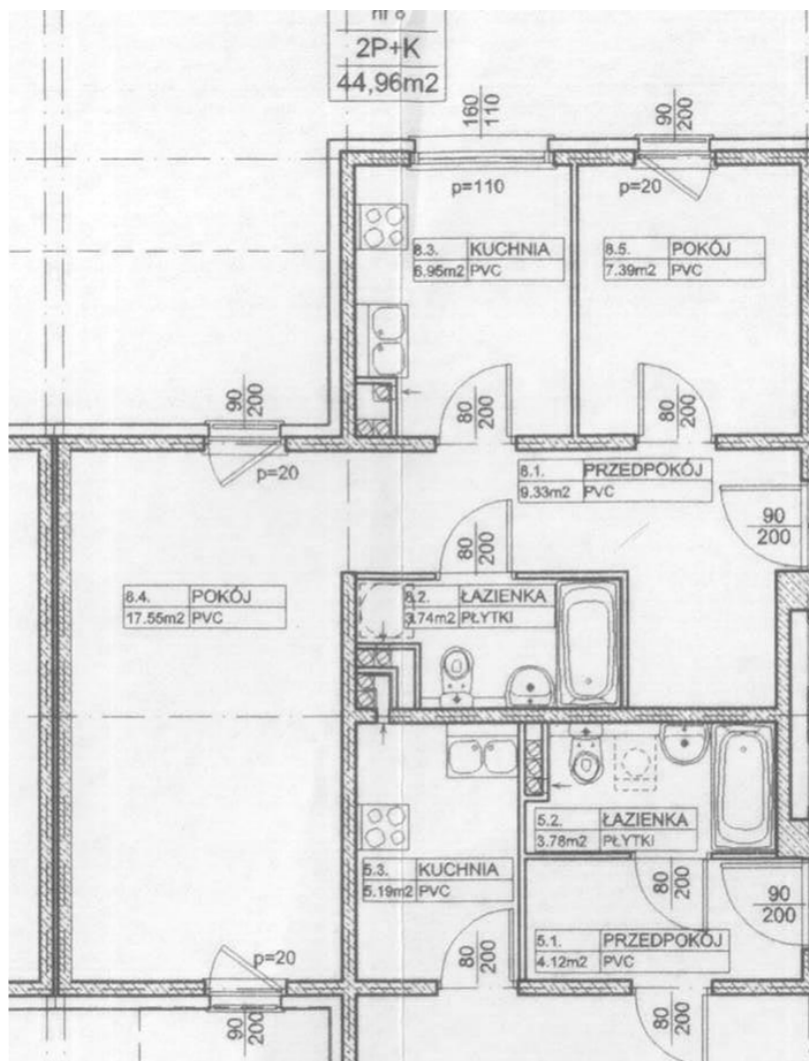


## ul. Jana Kantego Przyzby 3, 5, 7 Typ 2A



Dane wg. projektu

### Typ 2A ul. Jana Kantego Przyzby 3, 5, 7 nr mieszkań - w klatce II nr 4,8, w klatce III nr 4,8

mieszkania w klatce II są lustrzanym odbiciem mieszkania przedstawionego na rysunku (oś kl. schodowa)

**Struktura:** 2 pokoje, kuchnia, łazienka, przedpokój,  
(przynależna komórka lokatorska w piwnicy)  
pow. użytkowa ok. 45 m<sup>2</sup>  
pow. mieszkalna ok. 24 m<sup>2</sup>

#### Instalacje:

wody zimnej i ciepłej, kanalizacji sanitarnej, centralnego ogrzewania, elektryczna, telefoniczna, domofonowa, AZART,  
Budynek wyposażony w instalacje: odgromową, kanalizację deszczową, rurarz do instalacji Internetu i telewizji kablowej. W budynku znajduje się hydrofornia i wymiennikownia ciepła (dostawcą co. i cwu. będzie MPEC).

**Wyposażenie lokalu:** wanna blaszana emaliowana z baterią prysznicową, umywalka ceramiczna z baterią, muszla ustępowa z urządzeniem spłukującym (kompakt), zawór zimnej wody do pralki automatycznej oraz podejście odpływowe z syfonem, zlewozmywak dwukomorowy z baterią, kuchenka elektryczna czteropalnikowa z piekarnikiem, grzejniki stalowe, płytowe z termostatami, w łazienkach grzejniki „drabinkowe” z termostatami.

## ul. Jana Kantego Przyzby 3, 5, 7 Typ 2B

Dane wg. projektu

### Typ 2B ul. Jana Kantego Przyzby 3, 5, 7 nr mieszkań -w klatce I nr 4, 8, 16 w klatce IV nr 4, 8, 16

mieszkania w klatce IV są lustrzanym odbiciem mieszkania przedstawionego na rysunku (oś kl. schodowa)

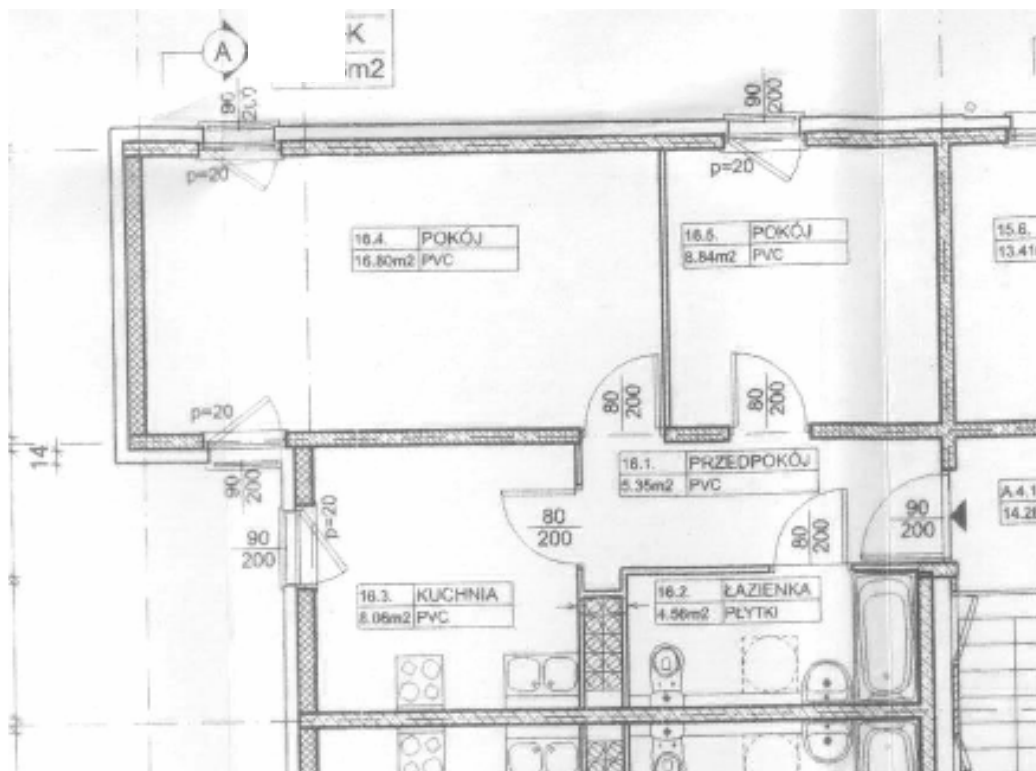
**Struktura:** 2 pokoje, kuchnia, łazienka, przedpokój,  
(przynależna komórka lokatorska w piwnicy)  
pow. użytkowa ok. 43-46 m<sup>2</sup>  
pow. mieszkalna ok. 25-26 m<sup>2</sup>

#### Instalacje:

wody zimnej i ciepłej, kanalizacji sanitarnej, centralnego ogrzewania, elektryczna, telefoniczna, domofonowa, AZART,

Budynek wyposażony w instalacje: odgromową, kanalizację deszczową, rurarz do instalacji Internetu i telewizji kablowej. W budynku znajduje się hydrofornia i wymiennikownia ciepła (dostawcą co. i cwu. będzie MPEC).

**Wyposażenie lokalu:** wanna blaszana emaliowana z baterią prysznicową, umywalka ceramiczna z baterią, muszla ustępowa z urządzeniem spłukującym (kompakt), zawór zimnej wody do pralki automatycznej oraz podejście odpływowe z syfonem, zlewozmywak dwukomorowy z baterią, kuchenka elektryczna czteropalnikowa z piekarnikiem, grzejniki stalowe, płytowe z termostatami, w łazienkach grzejniki „drabinkowe” z termostatami.



## ul. Jana Kantego Przyzby 3, 5, 7 Typ 2C

Dane wg. projektu

**Typ 2C ul. Jana Kantego Przyzby 3, 5, 7  
nr mieszkań -w klatce I nr 1N, 5, 9, 12, 13 w klatce IV  
nr 1N, 5, 9, 12, 13.**

mieszkania w klatce IV są lustrzanym odbiciem mieszkania przedstawionego na rysunku (oś kl. schodowa)

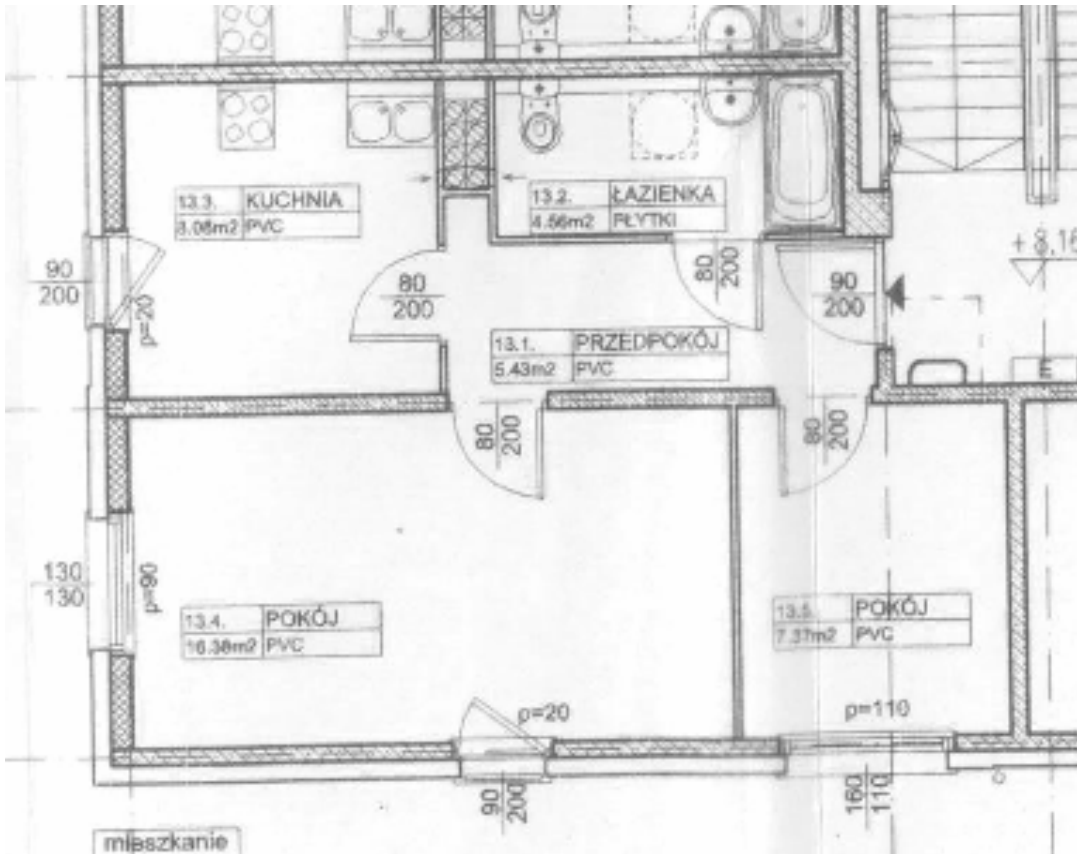
**Struktura:** 2 pokoje, kuchnia, łazienka, przedpokój,  
(przynależna komórka lokatorska w piwnicy)  
pow. użytkowa ok. 42 m<sup>2</sup>  
pow. mieszkalna ok. 24 m<sup>2</sup>

### **Instalacje:**

wody zimnej i ciepłej, kanalizacji sanitarnej, centralnego ogrzewania, elektryczna, telefoniczna, domofonowa, AZART,

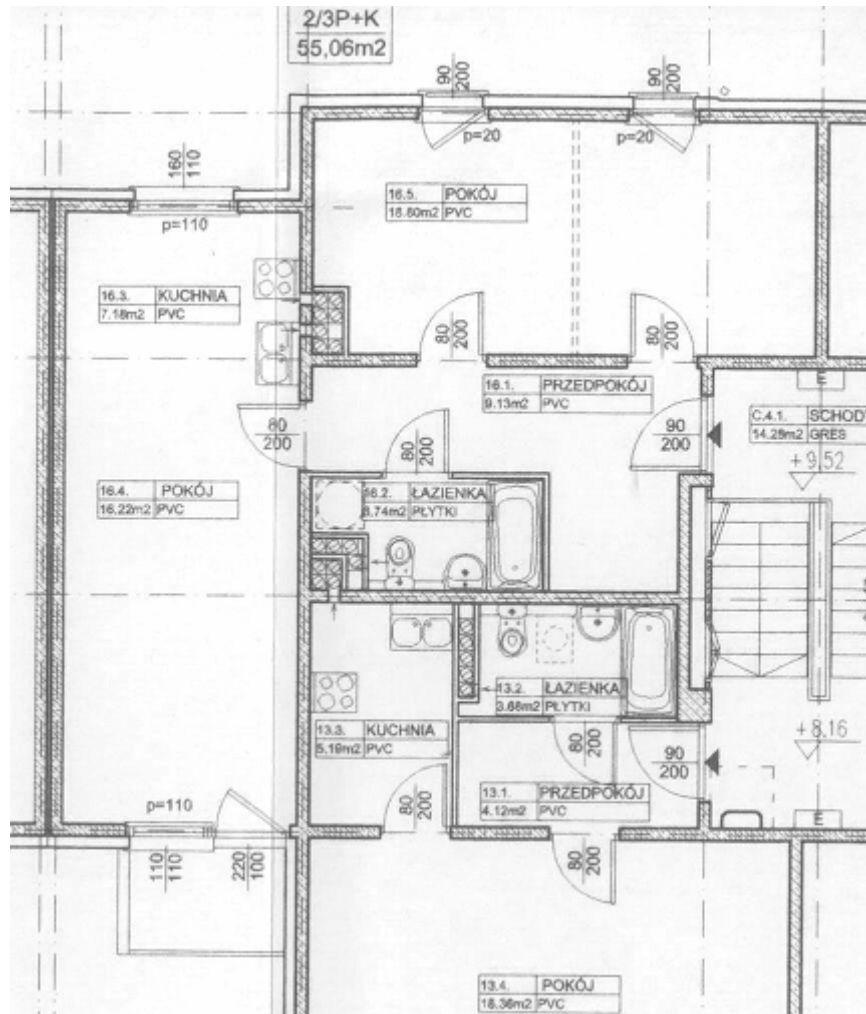
Budynek wyposażony w instalacje: odgromową, kanalizację deszczową, rurarz do instalacji Internetu i telewizji kablowej. W budynku znajduje się hydrofornia i wymiennikownia ciepła (dostawcą co. i cwu. będzie MPEC).

**Wyposażenie lokalu:** wanna blaszana emaliowana z baterią prysznicową, umywalka ceramiczna z baterią, muszla ustępowa z urządzeniem spłukującym (kompakt), zawór zimnej wody do pralki automatycznej oraz podejście odpływowe z syfonem, zlewozmywak dwukomorowy z baterią, kuchenka elektryczna czteropalnikowa z piekarnikiem, grzejniki stalowe, płytowe z termostatami, w łazienkach grzejniki „drabinkowe” z termostatami.





## ul. Jana Kantego Przyzby 3, 5, 7 Typ 2/3A



Dane wg. projektu

**Typ 2/3A ul. Jana Kantego Przyzby 3, 5, 7**  
nr mieszkań -w klatce I nr 11, w klatce II nr 11,12,15,16 klatce III nr 11,12,15,16 klatce IV nr 11 część mieszkań jest lustrzanym odbiciem mieszkania przedstawionego na rysunku (oś kl. schodowa)

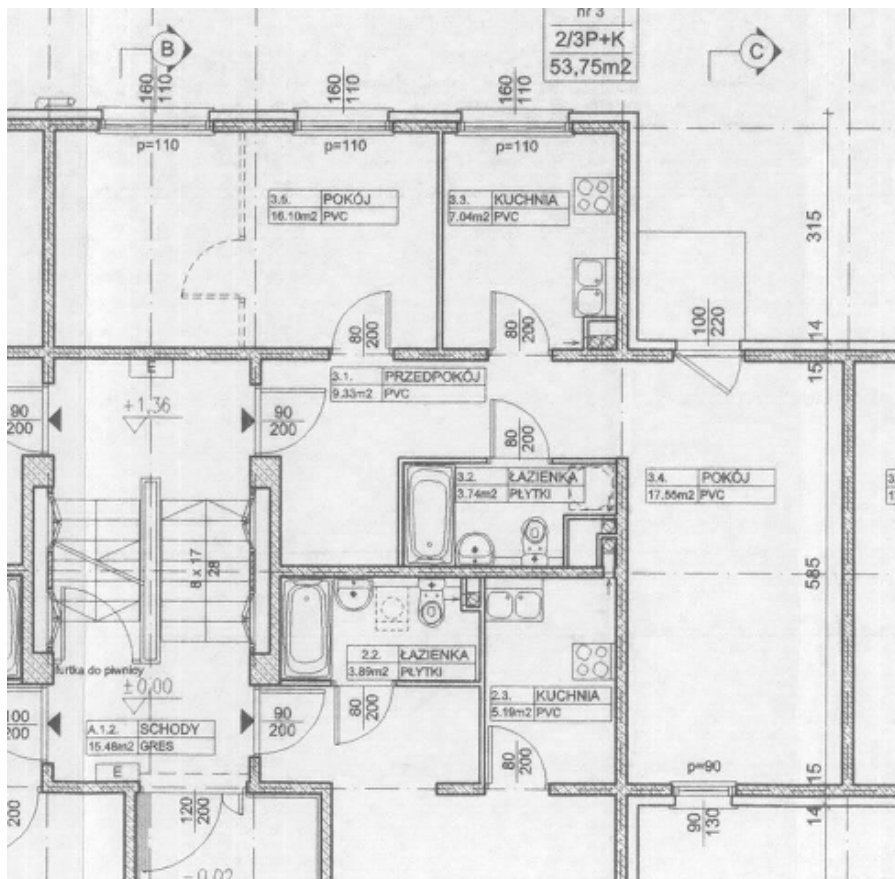
**Struktura:** 2/3 pokoje, kuchnia, łazienka, przedpokój, (przynależna komórka lokatorska w piwnicy)  
pow. użytkowa ok. 55 m<sup>2</sup>  
pow. mieszkalna ok. 35 m<sup>2</sup>

### Instalacje:

wody zimnej i ciepłej, kanalizacji sanitarnej, centralnego ogrzewania, elektryczna, telefoniczna, domofonowa, AZART,  
Budynek wyposażony w instalacje: odgromową, kanalizację deszczową, rurarz do instalacji Internetu i telewizji kablowej. W budynku znajduje się hydrofornia i wymiennikownia ciepła (dostawcą co i cwu. będzie MPEC).

**Wyposażenie lokalu:** wanna blaszana emaliowana z baterią prysznicową, umywalka ceramiczna z baterią, muszla ustępowa z urządzeniem sflukującym (kompakt), zawór zimnej wody do pralki automatycznej oraz podejście odpływowe z syfonem, zlewozmywak dwukomorowy z baterią, kuchenka elektryczna czteropalnikowa z piekarnikiem, grzejniki stalowe, płytowe z termostatami, w łazienkach grzejniki „drabinkowe” z termostatami.

## ul. Jana Kantego Przyzby 3, 5, 7 Typ 2/3B



Dane wg. projektu

**Typ 2/3B ul. Jana Kantego Przyzby 3, 5, 7 nr mieszkań -w klatce I nr 3,7, w klatce II nr 3,7, klatce III nr 3,7 klatce IV nr 3,7**

część mieszkań jest lustrzanym odbiciem mieszkania przedstawionego na rysunku (oś kl. schodowa)

**Struktura:** 2/3 pokoje, kuchnia, łazienka, przedpokój, (przynależna komórka lokatorska w piwnicy)  
pow. użytkowa ok. 54 m<sup>2</sup>  
pow. mieszkalna ok. 34 m<sup>2</sup>

### Instalacje:

wody zimnej i ciepłej, kanalizacji sanitarnej, centralnego ogrzewania, elektryczna, telefoniczna, domofonowa, AZART,

Budynek wyposażony w instalacje: odgromową, kanalizację deszczową, rurarz do instalacji Internetu i telewizji kablowej. W budynku znajduje się hydrofornia i wymiennikownia ciepła (dostawcą co. i cwu. będzie MPEC).

**Wyposażenie lokalu:** wanna blaszana emaliowana z baterią prysznicową, umywalka ceramiczna z baterią, muszla ustępowa z urządzeniem sflukującym (kompakt), zawór zimnej wody do pralki automatycznej oraz podejście odpływowe z syfonem, zlewozmywak dwukomorowy z baterią, kuchenka elektryczna czteropalmkowa z piekarnikiem, grzejniki stalowe, płytowe z termostatami, w łazienkach grzejniki „drabinkowe” z termostatami.