

**ZARZĄDZENIE NR 1750/2003**  
**PREZYDENTA MIASTA KRAKOWA**  
**Z DNIA 03 grudnia 2003 r.**

**w sprawie formacji likwidacji skażeń**

Na podstawie art. 17 ust. 6 i 7, art. 138 ust.3 ustawy z dnia 21 listopada 1967 roku o powszechnym obowiązku obrony Rzeczypospolitej Polskiej ( Tekst jednolity Dz. U. z 2002 r. Nr 21 poz. 205 z późniejszymi zmianami), § 3 pkt. 6,7,24 rozporządzenia Rady Ministrów z dnia 25 czerwca 2002 r. w sprawie szczegółowego zakresu działania Szefa Obrony Cywilnej Kraju, szefów obrony cywilnej województw, powiatów i gmin (Dz. U. z 2002 r. Nr 96 poz. 850), pkt. 3, 8 ust. 3 wytycznych Wojewody Małopolskiego - Szefa Obrony Cywilnej Województwa z dnia 21 listopada 2002r. w sprawie tworzenia i przygotowania do działania formacji obrony cywilnej w celu zapewnienia właściwego funkcjonowania formacji likwidacji skażeń wraz z użytkowanymi stacjonarnymi urządzeniami do likwidacji skażeń na terenie Miasta Krakowa do czasu wydania szczegółowych wytycznych przez Szefa Obrony Cywilnej Kraju, zarządza się co następuje:

**§ 1**

W celu zapewnienia działania na bazie istniejącej infrastruktury technicznej ( stacjonarnych urządzeń do likwidacji skażeń), formacji obrony cywilnej ds. likwidacji skażeń ustala się określone w załączniku zasady organizacji, zadania i funkcjonowanie oddziałów likwidacji skażeń na terenie Miasta Krakowa .

**§ 2**

Nadzór nad wykonaniem i przestrzeganiem zasad organizacji zadań i funkcjonowaniem oddziałów likwidacji skażeń na terenie Miasta Krakowa powierza się Dyrektorowi Wydziału Ochrony Ludności i Zarządzania Kryzysowego.

**§ 3**

Wykonanie zarządzenia powierza się Dyrektorowi Wydziału Ochrony Ludności i Zarządzania Kryzysowego.

**§ 4**

Zarządzenie wchodzi w życie z dniem podpisania.

Prezydent Miasta Krakowa  
/ - /

**ZASADY ORGANIZACJI, ZADANIA I FUNKCJONOWANIE ODDZIAŁÓW  
LIKWIDACJI SKAŻEŃ NA TERENIE MIASTA KRAKOWA**

Zgrupowanie oddziałów likwidacji skażeń na terenie Miasta Krakowa tworzą jednostki organizacyjne wykonujące zadania z zakresu zabiegów specjalnych sprzętu, zbiórki skażonego sprzętu i zabiegów sanitarnych osób skażonych i zakażonych.

**Organizacja zgrupowania oddziałów likwidacji skażeń na terenie Miasta Krakowa:**

<b>L p</b>	<b>Likwidacja skażeń</b>	<b>Formacja OC</b>	<b>Urządzenie OC</b>	<b>Nazwa i adres zakładu</b>
<b>1</b>	<b>2</b>	<b>3</b>	<b>4</b>	<b>5</b>
1	Odkazanie, dezynfekcja i dezaktywacja środków transportu	pluton odkazania transportu (plot)	trzy punkty odkazania transportu (POT)	TRANSBUD Nowa Huta ul. Ujastek 11
		dwie drużyny odkazania transportu (drot)	POT-1,2 samochody o masie < 3,5 Mg	TRANSBUD Nowa Huta ul. Ujastek 11
		drużyna odkazania transportu (drot)	POT-3 samochody wielkogabarytowe	TRANSBUD Nowa Huta ul. Ujastek 11
		drużyna odkazania transportu (drot)	POT tramwaje	MPK Zajeźdnia tramwajowa ul. Rzemieślnicza 20
		drużyna odkazania transportu (drot)	POT tramwaje	MPK Zajeźdnia tramwajowa ul. Ujastek 1
		drużyna odkazania transportu (drot)	POT autobusy i samochody o masie < 3,5 Mg	MPK Zajeźdnia autobusowa ul. Biskupińska 2
		drużyna odkazania transportu (drot)	POT autobusy i samochody o masie < 3,5 Mg	MPK Zajeźdnia autobusowa ul. Makuszyńskiego 34
		drużyna odkazania transportu (drot)	POT samochody o masie < 3,5 Mg	Zakłady Farmaceutyczne PLIVA ul. Mogilska 81

2	Odkazanie, dezynfekcja i dezaktywacja zwierząt	drużyna ochrony zwierząt (droz)	punkt ochrony zwierząt (poz)	Akademia Rolnicza Al. Mickiewicza 21
		drużyna ochrony zwierząt (droz)	punkt ochrony zwierząt (poz)	Krakowska Hodowla i Nasiennictwa Sp. z o.o. ul. Rydla 11
3	Dezynfekcja odzieży ludności Miasta	drużyna zabiegów specjalnych (drzs)	punkt dezynfekcji odzieży (pdo)	Krakowski Zakład Dezynfekcji Dezakt. i Deratyzacji ul. Chrobrego 51
4	Zbiórka skażonej odzieży ludności Miasta	drużyna zbiórki skażonej odzieży (drzso)	punkt zbiórki skażonej odzieży (pzo)	MPO ul. Nowohucka 1
		drużyna zbiórki skażonej odzieży (drzso)	punkt zbiórki skażonej odzieży (pzo)	Spółdzielnia „WIDOK” ul. Makuszyńskiego 22
5	Odkazanie, dezynfekcja i dezaktywacja skażonych członków formacji ratowniczych OC	drużyna zabiegów Sanitarnych (drzsan)	punkt zabiegów sanitarnych (pzs)	Zajezdnia autobusowa MPK ul. Sławka 10
		drużyna zabiegów sanitarnych (drzsan)	punkt zabiegów sanitarnych kobiet (pzs)	Miejskie Przedsiębiorstwo Oczyszczania ul. Nowohucka 1
		drużyna zabiegów sanitarnych (drzsan)	punkt zabiegów sanitarnych mężczyzn (pzs)	Miejskie Przedsiębiorstwo Oczyszczania ul. Nowohucka 1

## I. Pluton odkazania transportu (plot)

1. Jest formacją obrony cywilnej o podstawowym stopniu gotowości.
2. Podlega bezpośrednio Szefowi Obrony Cywilnej Miasta – Prezydentowi Miasta Krakowa.
3. Zorganizowany jest na bazie zakładu pracy:
  - TRANSBUD- Nowa Huta ul. Ujastek 11.
4. Działalnością plutonu kieruje komendant plutonu.
5. Miejscem formowania są pomieszczenia zakładu pracy powołującego pluton.
6. Czas formowania:
  - 50% stanu osobowego w czasie 8-12 godzin od przekazania sygnału,
  - 90% ukończenia w czasie 12-24 godzin od przekazania sygnału.
7. Nadzór nad formowaniem sprawuje Dyrektor Wydziału Ochrony Ludności i Zarządzania Kryzysowego.
8. Pluton na bazie infrastruktury zakładu TRANSBUD - Nowa Huta rozwija trzy stacjonarne punkty odkazania transportu (POT):
  - POT Nr 1 – dla samochodów o masie do 3,5 Mg,
  - POT Nr 2 – dla samochodów o masie do 3,5 Mg,
  - POT Nr 3 – dla samochodów wielkogabarytowych.
9. Decyzję o użyciu plutonu podejmuje Prezydent Miasta Krakowa.

## **II. Drużyny odkażania transportu (drot)**

- 1) Są formacjami obrony cywilnej o podstawowym stopniu gotowości.
- 2) Podlegają bezpośrednio Szefowi Obrony Cywilnej Miasta – Prezydentowi Miasta Krakowa.
- 3) Zorganizowane są na bazie zakładów pracy:
  - Zajezdni tramwajowej MPK – ul. Rzemieślnicza 20
  - Zajezdni tramwajowej MPK – ul. Ujastek 1
  - Zajezdni autobusowej MPK – ul. Sławka 10
  - Zajezdni autobusowej MPK – ul. Biskupińska 2
  - Zajezdni autobusowej MPK – ul. Makuszyńskiego 34
  - Zakładu Farmaceutycznego PLIVA – ul. Mogilska 81.
- 4) Działalnością drużyn kierują komendanci.
- 5) Miejscem formowania są pomieszczenia zakładów pracy powołujących drużyny.
- 6) Czas formowania:
  - 50% stanu osobowego w czasie 8-12 godzin od przekazania sygnału,
  - 90% ukończenia w czasie 12-24 godzin od przekazania sygnału.
- 7) Nadzór nad formowaniem sprawuje Dyrektor Wydziału Ochrony Ludności i Zarządzania Kryzysowego.
- 8) Drużyny w okresie wojny (W) przeznaczone są do prowadzenia odkażania, dezynfekcji i dezaktywacji środków transportu z terenu Miasta Krakowa
- 9) W okresie pokoju (P), mogą być użyte w przypadku klęsk ekologicznych, katastrof i epidemii.
- 10) Decyzję o użyciu drużyn podejmuje Prezydent Miasta Krakowa.

## **III. Drużyny ochrony zwierząt (droz)**

- 1) Są formacjami obrony cywilnej o podstawowym stopniu gotowości.
- 2) Podlegają bezpośrednio Szefowi Obrony Cywilnej Miasta – Prezydentowi Miasta Krakowa.
- 3) Zorganizowane są na bazie zakładów pracy:
  - Akademii Rolniczej. – Al. Mickiewicza 21,
  - Hodowli i Nasiennictwa Ogrodniczego POLAN – ul. Rydla 11.
- 4) Działalnością drużyn kierują komendanci.
- 5) Miejscem formowania są pomieszczenia zakładów pracy powołujące drużyny.
- 6) Czas formowania:
  - 50% stanu osobowego w czasie 8-12 godzin od przekazania sygnału,
  - 90% ukończenia w czasie 12-24 godzin od przekazania sygnału.
- 7) Nadzór nad formowaniem sprawuje Dyrektor Wydziału Ochrony Ludności i Zarządzania Kryzysowego.
- 8) Drużyny w okresie wojny (W) przeznaczone są do prowadzenia akcji odkażania, dezaktywacji skażonych zwierząt na terenie miasta Krakowa.
- 9) W okresie pokoju (P), mogą być użyte w całości lub części sił w przypadku katastrof i epidemii.
- 10) Decyzję o użyciu drużyn podejmuje Prezydent Miasta Krakowa.

#### **IV. Drużyna zabiegów specjalnych (drzs)**

- 1) Jest formacją obrony cywilnej o podstawowym stopniu gotowości.
- 2) Podlega bezpośrednio Szefowi Obrony Cywilnej Miasta – Prezydentowi Miasta Krakowa.
- 3) Zorganizowane są na bazie zakładu pracy:
  - Krakowskiego Zakładu Dezynfekcji, Dezynsekcji i Deratyzacji – ul. Chrobrego 51.
- 4) Działalnością drużyny kieruje komendant.
- 5) Miejscem formowania są pomieszczenia zakładu pracy powołującego drużynę.
- 6) Czas formowania:
  - 50% stanu osobowego w czasie 8-12 godzin od przekazania sygnału,
  - 90% ukończenia w czasie 12-24 godzin od przekazania sygnału.
- 7) Nadzór nad formowaniem sprawuje Dyrektor Wydziału Ochrony Ludności i Zarządzania Kryzysowego.
- 8) Drużyna w okresie wojny (W) przeznaczony jest do prowadzenia dezynfekcji i dezynsekcji odzieży ludności miasta Krakowa.
- 9) W okresie pokoju (P), może być użyta w przypadku klęsk ekologicznych i epidemii.
- 10) Decyzję o użyciu drużyny podejmuje Prezydent Miasta Krakowa.

#### **V. Drużyny zbiórki skażonej odzieży (drzso)**

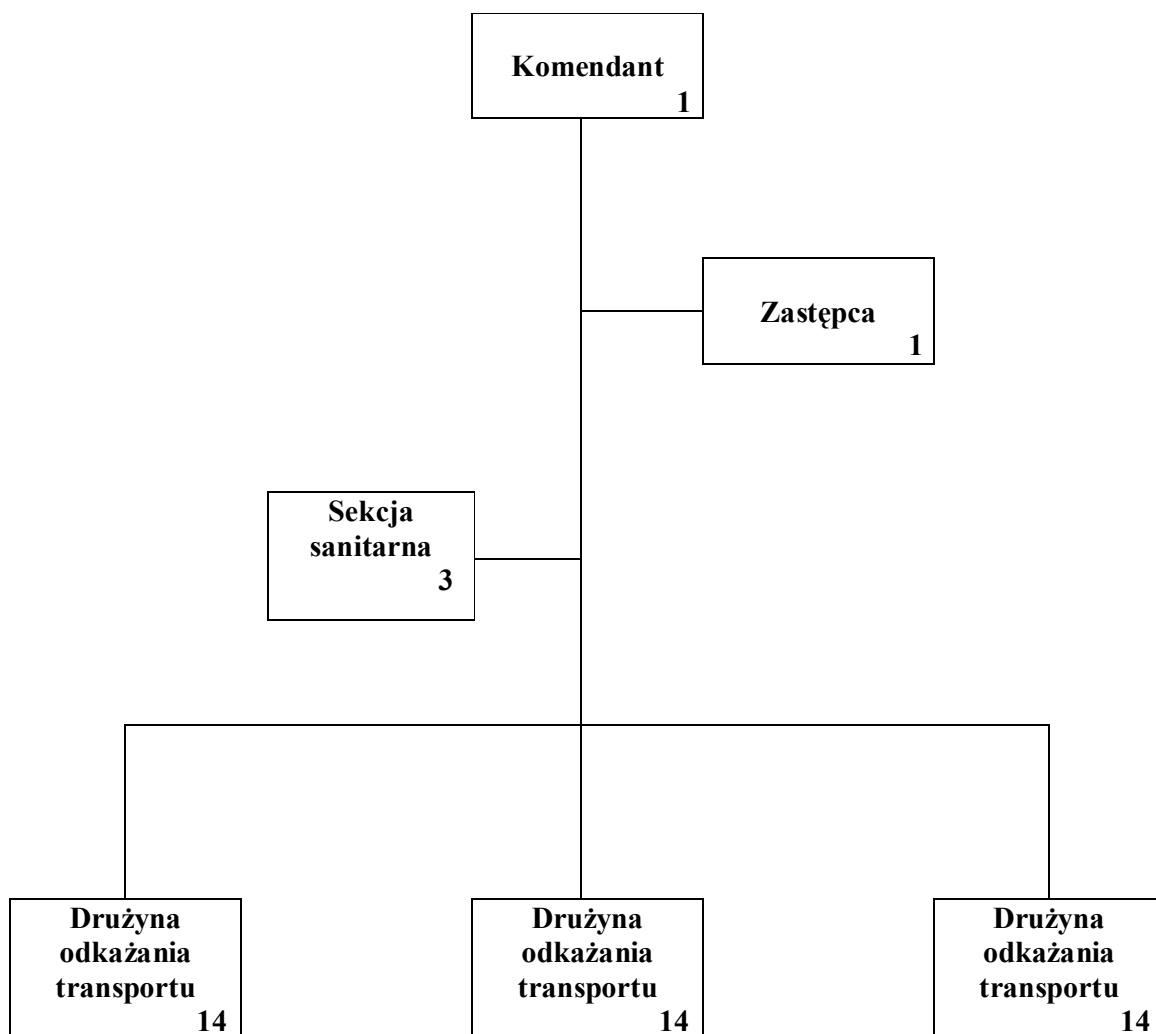
- 1) Są formacjami obrony cywilnej o podstawowym stopniu gotowości.
- 2) Podlegają bezpośrednio Szefowi Obrony Cywilnej Miasta – Prezydentowi Miasta Krakowa.
- 3) Zorganizowane są na bazie zakładów pracy Krakowa:
  - Miejskiego Przedsiębiorstwa Oczyszczania – ul. Nowohucka 1,
  - Spółdzielni WIDOK – ul. Makuszyńskiego 22.
- 4) Działalnością drużyn kierują komendanci.
- 5) Miejscem formowania są pomieszczenia zakładów pracy powołującego drużyny.
- 6) Czas formowania:
  - 50% stanu osobowego w czasie 8-12 godzin od przekazania sygnału,
  - 90% ukończenia w czasie 12-24 godzin od przekazania sygnału.
- 7) Nadzór nad formowaniem sprawuje Dyrektor Wydziału Ochrony Ludności i Zarządzania Kryzysowego.
- 8) Drużyny w okresie wojny (W) przeznaczone są do prowadzenia zbiórki nieodwracalnie zniszczonej przez skażenie odzieży ludności miasta Krakowa.
- 9) W okresie pokoju (P), mogą być użyte w przypadku katastrof i epidemii.
- 10) Decyzję o użyciu drużyn podejmuje Prezydent Miasta Krakowa.

#### **VI. Drużyny zabiegów sanitarnych (drzsan)**

- 1) Są formacjami obrony cywilnej o podstawowym stopniu gotowości.
- 2) Podlegają bezpośrednio Szefowi Obrony Cywilnej Miasta – Prezydentowi Miasta Krakowa.
- 3) Zorganizowane są na bazie zakładów pracy:
  - Zajezdni autobusowej MPK – ul. Sławka 14.
  - Miejskiego Przedsiębiorstwa Oczyszczania – ul. Nowohucka 1.
- 4) Działalnością drużyn kierują komendanci.
- 5) Miejscem formowania są pomieszczenia zakładów pracy powołujących drużyny.

- 6) Czas formowania:
  - 50% stanu osobowego w czasie 8-12 godzin od przekazania sygnału,
  - 90% ukończenia w czasie 12-24 godzin od przekazania sygnału.
- 7) Nadzór nad formowaniem sprawuje Dyrektor Wydziału Ochrony Ludności i Zarządzania Kryzysowego.
- 8) Drużyny w okresie wojny (W) przeznaczone są do prowadzenia zabiegów sanitarnych członków formacji ratowniczych OC.
- 9) W okresie pokoju (P), mogą być użyte w przypadku katastrof i epidemii.
- 10) Decyzję o użyciu drużyn podejmuje Prezydent Miasta Krakowa.

**STRUKTURA**  
**stacjonarnego plutonu odkażania transportu (plot)**  
(stan osobowy 44 osoby)



**OBSADA**  
**stacjonarnego plutonu odkażania transportu**

Nazwa stanowiska	Ilość	Uwagi
1	2	3
<b>I. ORGANIZACJA</b>		
1. KOMENDA		
2. SEKCJA SANITARNA		
3. STACJONARNA DRUŻYNA ODKAŻANIA TRANSPORTU		
4. STACJONARNA DRUŻYNA ODKAŻANIA TRANSPORTU		
5. STACJONARNA DRUŻYNA ODKAŻANIA TRANSPORTU		
<b>II. STAN OSOBOWY</b>		
1. KOMENDA		
- Komendant	1	
- zastępca komendanta	1	
_____		
<i>razem w komendzie</i>	2	
3. Sekcja sanitarna		
- sekcyjny	1	
- sanitariusz	2	
_____		
<i>razem w sekcji</i>	3	
4. Stacjonarne drużyny odkażania transportu		
- komendant drużyny	3	
- odkażacz	33	
- kierowca	3	
_____		
<i>razem w 3 sdrot</i>	39	
_____		
<b>Razem w stacjonarnym plutonie odkażania transportu</b>	<b>44</b>	

**TABELA NALEŻNOŚCI SPRZĘTU  
stacjonarnego plutonu odkażania transportu  
(stplot)**

Lp	Nazwa sprzętu	Jm	Struktura					Razem	
			Ko- men- da	Sek- cja sanit	1-a drot.	2-ga drot	3cia drot	Zaop. Centr.	inne źródła
1	2	3	4	5	6	7	8	9	10
1	Maska pgaz filtracyjna	Kpl	2	3	13	13	13	44	
2	Maska dla rannego w głowę	Kpl		1				1	
3	Odzież ochronna	Kpl	2	3	13	13	13	44	
4	Dozymetr indywidualny	Szt	2	3	13	13	13	44	
5	Pakiet silikażelowy	Szt	2	3	13	13	13	44	
6	Pakiet odkażający	Szt	2	3	13	13	13	44	
7	Pakiet dezaktywacyjny	Szt	2	3	13	13	13	44	
8	Torba polowa brezentowa	Szt	2					2	
9	Menażka	Szt	2	3	13	13	13	44	
10	Manierka	Szt	2	3	13	13	13	44	
11	Niezbędnik	Szt	2	3	13	13	13	44	
12	Opatrunek osobisty	Szt	2	3	13	13	13	44	
13	Pakiet przeciwichemiczny	Szt	2	3	13	13	13	44	
14	Pakiet radioochronny	Szt	2	3	13	13	13	44	
15	Rentgenoradiometr	Szt			1	1	1	3	
16	PChR-54m.	Kpl			1	1	1	3	
17	Nosze	Szt		1				1	
18	Torba sanitariusza	Kpl		1				1	
19	Worek pogumowany	Szt			3	3	3	9	
20	Samochód dostawczy	Kpl			1	1	1	3	
21	Zestaw znaków ostrzegawczych	Kpl			1	1	1	3	

**Stosowane skróty**

Kom.- komendant

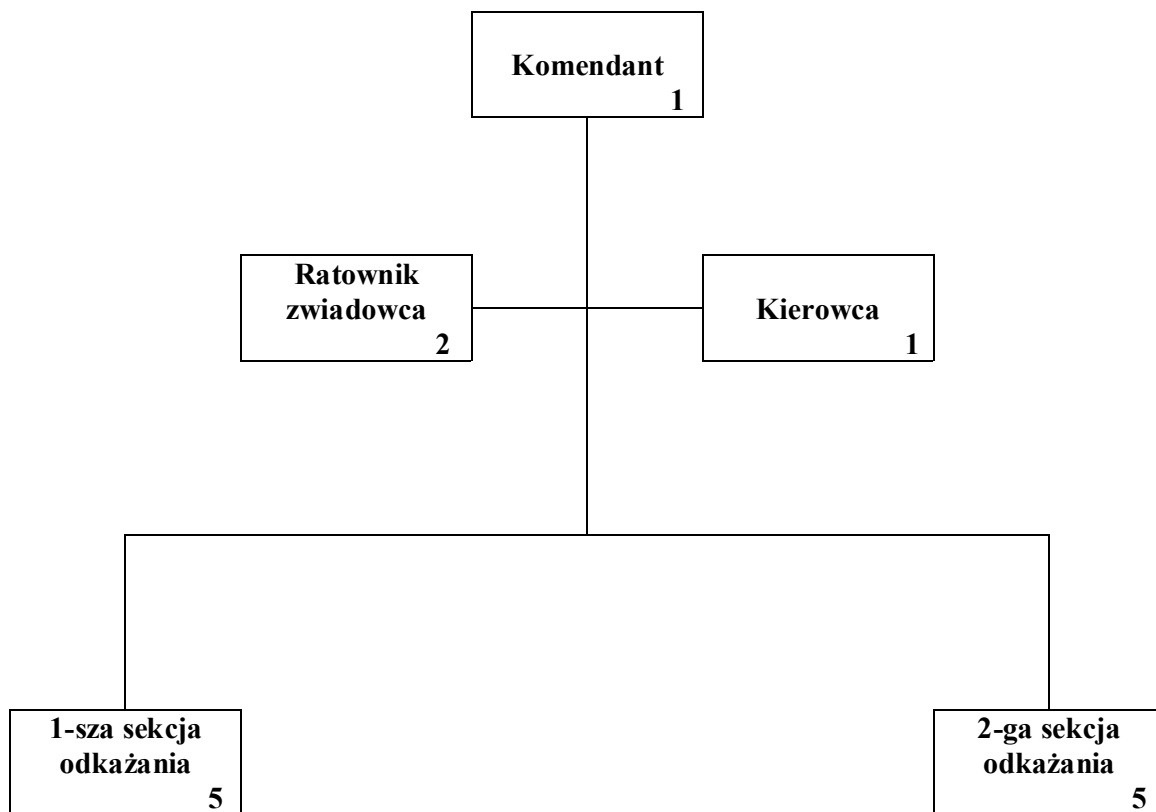
1-a drot – pierwsza drużyna odkażania transportu

2-ga drot – druga drużyna odkażania transportu

3-cia drot – trzecia drużyna odkażania transportu



**STRUKTURA**  
**stacjonarnej drużyny odkażania transportu**



**OBSADA**  
**stacjonarnej drużyny odkażania transportu**

Nazwa stanowiska 1	Ilość 2	Uwagi 3
<b>I. <u>ORGANIZACJA</u></b>		
1. KOMENDANT		
2. RATOWNICY ZWIADOWCY		
3. KIEROWCA		
4. SEKCJA ODKAŻANIA TRANSPORTU		
5. SEKCJA ODKAŻANIA TRANSPORTU		
<b>II. <u>STAN OSOBOWY</u></b>		
Komendant		
- komendant	1	
<i>razem</i>	1	
1. Ratownicy zwiadowcy		
- rozpoznania chemicznego	1	
- dozymetrysta	1	
<i>razem</i>	2	
2. Kierowca	1	
<i>razem</i>	1	
3. Sekcje odkażania transportu		
- sekcyjny	2	
- odkażacz	8	
<i>razem w dwóch sekcjach</i>	10	
<b>Razem w stacjonarnej drużynie odkażania transportu</b>	<b>14</b>	

**TABELA NALEŻNOŚCI SPRZĘTU**  
**stacjonarnej drużyny odkażania transportu**  
**(stdrot)**

Lp	Nazwa sprzętu	Jm	Struktura					Razem	
			Kom	Kier.	Zwia	1sza	2-ga	Zaop. Centr.	inne źródła
1	2	3	4	5	6	Sot	Sot	9	10
	Maska pgaz filtracyjna	Kpl	1	1	2	5	5	14	
	Odzież ochronna	Kpl	1	1	2	5	5	14	
	Dozymetr indywidualny	Szt	1	1	2	5	5	14	
	Pakiet silikażelowy	Szt	1	1	2	5	5	14	
	Pakiet odkażający	Szt	1	1	2	5	5	14	
	Pakiet dezaktywacyjny	Szt	1	1	2	5	5	14	
	Menażka	Szt	1	1	2	5	5	14	
	Manierka	Szt	1	1	2	5	5	14	
	Niezbędnik	Szt	1	1	2	5	5	14	
	Opatrunek osobisty	Szt	1	1	2	5	5	14	
	Pakiet przeciwchemiczny	Szt	1	1	2	5	5	14	
	Pakiet radioochronny	Szt	1	1	2	5	5	14	
	Rentgenoradiometr	Kpl			1			1	
	PChR-54m.	Kpl			1			1	
	Worek pogumowany	Szt			1	1	1	3	
	Samochód dostawczy	Kpl		1				1	
	Zestaw znaków ostrzegawczych	Kpl			1			1	

**Stosowane skróty:**

Kom – komendant

Kier – kierowca

Zwia – ratownicy zwiadowcy

Sot – Sekcja odkażania transportu

**OBSADA OSOBOWA**  
**drużyny ochrony zwierząt (droz)**

Nazwa stanowiska	Ilość	Uwagi
1	2	3
<b>1. ORGANIZACJA</b>		
1. I KOMENDANT		
2. II SANITARIUSZ		
3. SEKCJA OCHRONY ZWIERZĄT		
4. SEKCJA OCHRONY ZWIERZĄT		
5. SEKCJA ODKAŻANIA I DEZAKTYWACJI		
6. SEKCJA UTYLIZACJI I UNIESZKODLIWIANIA		
7. POSTERUNEK OBSERWACJI SKAŻEŃ		
<b>2. STAN OSOBOWY</b>		
1. Komenda		
- komendant	1	
<i>razem w komendzie</i>	1	
2. Sanitariusz	1	
<i>razem</i>	1	
3. Sekcje odkażania zwierząt ( dwie)		
- komendant sekcji	2	
- ratownik	2	
- ratownik	2	
<i>razem w sekcjach</i>	6	
4. Sekcja odkażania i dezaktywacji		
- komendant sekcji	1	
- odkażacz	1	
- odkażacz	1	
- odkażacz	1	
- odkażacz	1	
<i>razem w sekcji</i>	5	
5. Sekcja utylizacji i unieszkodliwienia		
- komendant sekcji	1	
- ratownik	1	
- ratownik	1	
<i>razem w sekcji</i>	3	
6. Posterunek kontroli skażeń		
- zwiadowca	1	
- zwiadowca	1	
<i>razem w posterunku</i>	2	
<b>Razem w drużynie</b>	<b>18</b>	

**TABELA NALEŻNOŚCI SPRZĘTU  
drużyny ochrony zwierząt**

Lp	Nazwa sprzętu	Jm	Struktura							Razem	
			droz	kom	Sa nit	soz	sod	suu	pk	Z Zaop. Centr.	Z innych źródła
1	2	3	4	5	6	7	8	9	10	11	12
1	Maska pgaz filtracyjna	Kpl	18	1	1	6	5	3	2	18	
2	Maska dla rannego w głowę	Kpl	1		1					1	
3	Odzież ochronna	Kpl	18	1	1	6	5	3	2	18	
4	Dozometr indywidualny	Szt	18	1	1	6	5	3	2	18	
5	Pakiet silikażelowy	Szt	18	1	1	6	5	3	2	18	
6	Pakiet odkażający	Szt	18	1	1	6	5	3	2	18	
7	Pakiet dezaktywacyjny	Szt	18	1	1	6	5	3	2	18	
8	Torba polowa brezentowa	Szt	1	1						1	
9	Menażka	Szt	18	1	1	6	5	3	2	18	
10	Manierka	Szt	18	1	1	6	5	3	2	18	
11	Niezbędnik	Szt	18	1	1	6	5	3	2	18	
12	Opatrunek osobisty	Szt	18	1	1	6	5	3	2	18	
13	Pakiet przeciwichemiczny	Szt	18	1	1	6	5	3	2	18	
14	Pakiet radioochronny	Szt	18	1	1	6	5	3	2	18	
15	Rentgenoradiometr	Szt				2	1		1	4	
16	PChR-54m.	Kpl				2	1		1	4	
17	Nosze	Szt			1					1	
18	Torba sanitariusza	Kpl			1					1	
19	Urządzenie pomopowe	Kpl					1				1
20	Zasysacz liniowy	Kpl					1				1

**Zastosowane skróty:**

Kom. – Komendant

san. – Sanitariusz

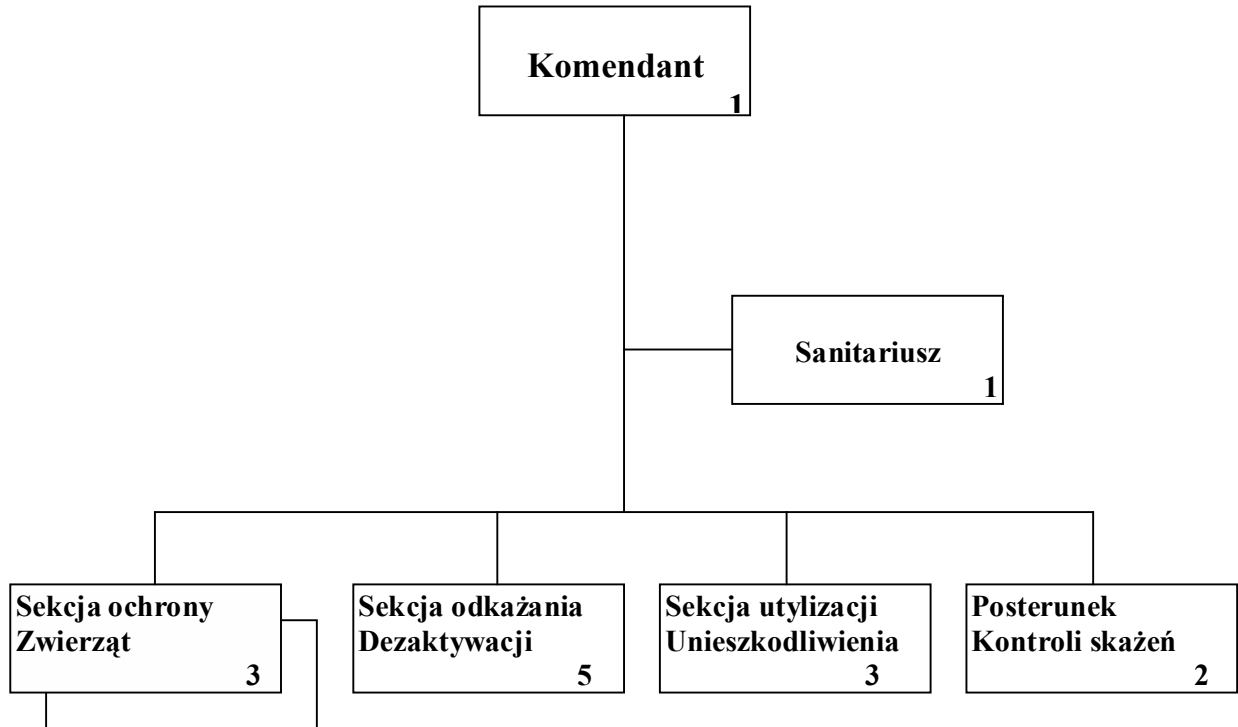
soz – 2 sekcje ochrony zwierząt

sod – sekcja odkażania i dezaktywacji

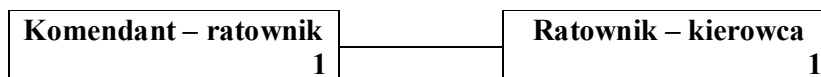
suu – sekcja utylizacji i unieszkodliwiania

pk – posterunek kontroli skażeń

**DRUŻYNA OCHRONY ZWIERZAT (droz)**  
(stan osobowy 18 osób)



**STRUKTURA**  
**drużyny zbiórki skażonej odzieży**  
(stan osobowy 2 osoby)



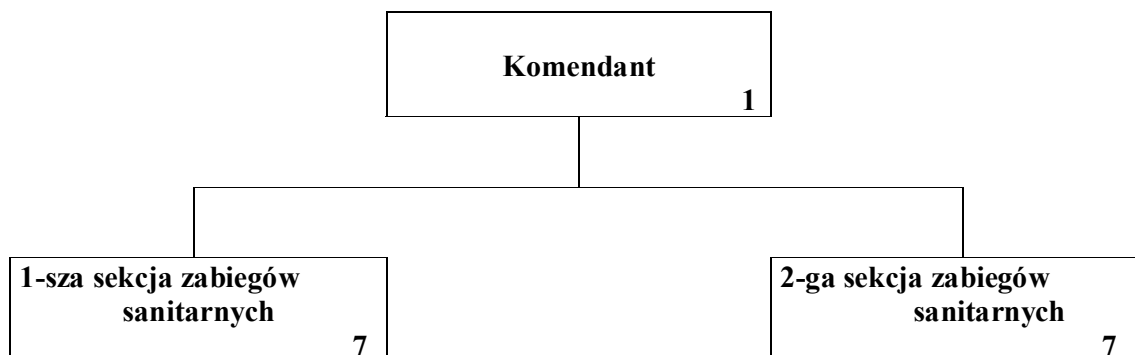
**OBSADA ETATOWA**  
**drużyny zbiórki skażonej odzieży**

Nazwa stanowiska	Ilość stanowisk	Uwagi
1	2	3
Komendant – ratownik	1	
Ratownik – kierowca	1	
Razem w drużynie:	2	

**TABELA NALEŻNOŚCI SPRZĘTU**  
**drużyny zbiórki skażonej odzieży**

Lp	Nazwa sprzętu	Jm	Razem	
			z zaop. centr.	z innych źródl.
1	2	3	4	5
1	Maska pgaz filtracyjna	Kpl	2	
2	Odzież ochronna	Kpl	2	
3	Dozometr indywidualny	Szt	2	
4	Zestaw odkażający	Kpl	1	
5	Pakiet silikażelowy	Szt	2	
6	Pakiet odkażający	Szt	2	
7	Pakiet dezaktywacyjny	Szt	2	
8	Torba polowa brezentowa	Szt	1	
9	Menażka	Szt	2	
10	Manierka	Szt	2	
11	Niezbędnik	Szt	2	
12	Opatrunek osobisty	Szt	2	
13	Pakiet przeciwichemiczny	Szt	2	
14	Pakiet radioochronny	Szt	2	
15	Worek gumowy na skażoną odzież	Szt	100	
16	Urządzenie elektroakustyczne	Kpl	-	1
17	Baterie	Szt	-	6
18	Samochód dostawczy	Kpl	1	

**STRUKTURA**  
**stacjonarnej drużyny zabiegów sanitarnych**  
(stan osobowy 15 osób)



**OBSADA OSOBOWA**  
**stacjonarnej drużyny zabiegów sanitarnych**

Nazwa stanowiska 1	Ilość 2	Uwagi 3
<b>I. ORGANIZACJA</b>		
1. KOMENDA		
2. 1 SEKCJA ZABIEGÓW SANITARNYCH		
3. 2 SEKCJA ZABIEGÓW SANITARNYCH		
<b>II. <u>STAN OSOBOWY</u></b>		
1. Komenda		
- komendant	1	
<i>razem w komendzie</i>	1	
2. Sekcje zabiegów sanitarnych ( dwie)		
- sekcyjny	2	
- odkażacz	12	
<i>razem w dwóch sekcjach</i>	14	
<b>Razem w stacjonarnej drużynie zabiegów sanitarnych</b>	<b>15</b>	



**TABELA NALEŻNOŚCI SPRZĘTU**  
**stacjonarnej drużyny zabiegów sanitarnych**  
**(strzsans)**

Lp	Nazwa sprzętu	Jm	Struktura			Razem	
			Kom.	1-sza szsan	2-ga szsan	z zaop. centr.	z innych źród.
1	2	3	4	5	6	7	8
1	Maska pgaz filtracyjna	Kpl	1	7	7	15	
2	Odzież ochronna	Kpl	1	7	7	15	
3	Dozometr indywidualny	Szt	1	7	7	15	
4	Pakiet silikażelowy	Szt	1	7	7	15	
5	Pakiet odkażający	Szt	1	7	7	15	
6	Pakiet dezaktywacyjny	Szt	1	7	7	15	
7	Menażka	Szt	1	7	7	15	
8	Manierka	Szt	1	7	7	15	
9	Niezbędnik	Szt	1	7	7	15	
10	Opatrunek osobisty	Szt	1	7	7	15	
11	Pakiet przeciwichemiczny	Szt	1	7	7	15	
12	Pakiet radioochronny	Szt	1	7	7	15	
13	Rentgenoradiometr	Kpl		1		1	
14	PChR-54m.	Kpl			1	1	
15	Worek pogumowany	Szt		2	3	5	
16	Zestaw znaków ostrzegawczych	Kpl		1	1	2	

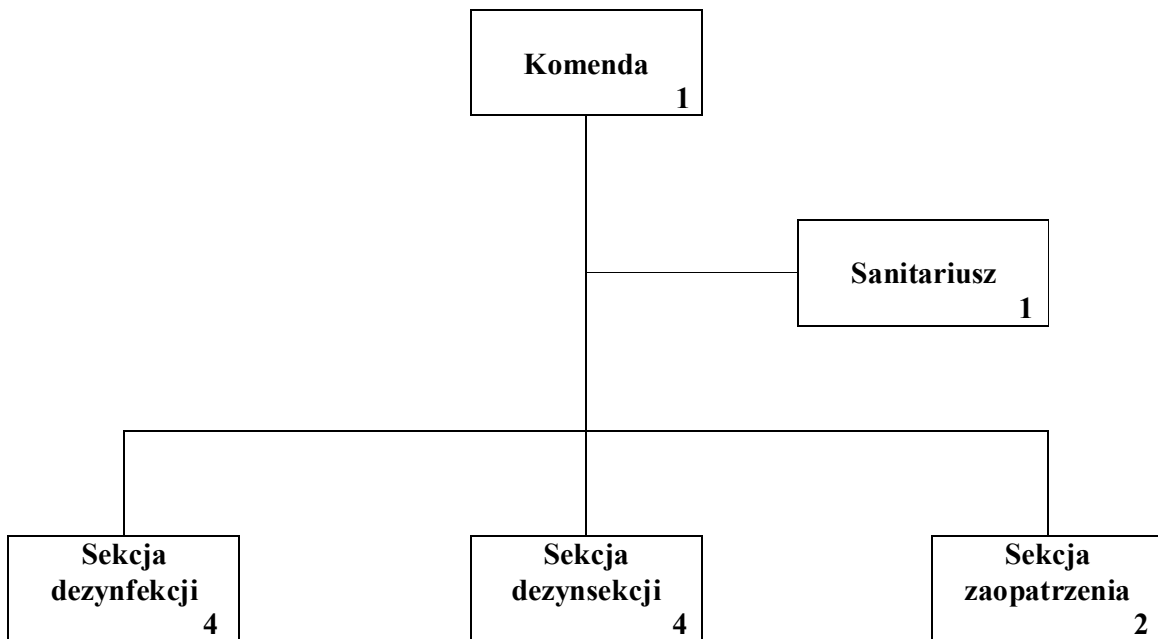
**Stosowane skróty:**

Kom – komendant

1- sza szsan – sekcja zabiegów sanitarnych

2- ga szsan – sekcja zabiegów sanitarnych

**STRUKTURA**  
**stacjonarnej drużyny zabiegów specjalnych**  
(stan osobowy 12 osób)



**OBSADA OSOBOWA**  
**stacjonarnej drużyny zabiegów specjalnych**

Nazwa stanowiska	Ilość	Uwagi
1	2	3
<b>I. ORGANIZACJA</b>		
1. KOMENDANT		
2. SEKCJA DEZYNFEKCJI		
3. SEKCJA DEZYNSEKCJI		
4. SEKCJA ZAOPATRZENIA		
5. SANITARIUSZ		
<b>II. STAN OSOBOWY</b>		
1. KOMENDA		
- komendant	1	
<i>Razem</i>	1	
2. Sekcja dezynfekcji		
- sekcyjny	1	
- dezynfekator	3	
<i>Razem</i>	4	
<b>III. <u>SEKCJA DEZYNSEKCJI</u></b>		
- sekcyjny	1	
- dezynsektor	3	
<i>Razem w sekcji</i>	4	
<b>IV <u>SEKCJA ZAOPATRZENIA</u></b>	1	
- sekcyjny	1	
- magazynier		
<i>Razem w sekcji</i>	2	
<b>V <u>SANITARIUSZ</u></b>		
- sanitariusz	1	
<i>Razem</i>	1	
<b>Razem w stacjonarnej drużynie zabiegów specjalnych</b>	<b>12</b>	

**TABELA NALEŻNOŚCI SPRZĘTU**  
**stacjonarnej drużyny zabiegów specjalnych**  
**(strz)**

Lp	Nazwa sprzętu	Jm	Struktura					Razem	
			Kom.	sdf	sds	Sza	san	z zaop. centr.	z innych źródeł
1	2	3	4	5	6	7	8	9	10
1	Maska pgaz filtracyjna	Kpl	1	4	4	2	1	12	
2	Odzież ochronna	Kpl	1	4	4	2	1	12	
3	Dozymetr indywidualny	Szt	1	4	4	2	1	12	
4	Pakiet silikażelowy	Szt	1	4	4	2	1	12	
5	Pakiet odkażający	Szt	1	4	4	2	1	12	
6	Pakiet dezaktywacyjny	Szt	1	4	4	2	1	12	
7	Menażka	Szt	1	4	4	2	1	12	
8	Manierka	Szt	1	4	4	5	1	12	
9	Niezbędnik	Szt	1	4	4	2	1	12	
10	Opatrunek osobisty	Szt	1	4	4	2	1	12	
11	Pakiet przeciwchemiczny	Szt	1	4	4	2	1	12	
12	Pakiet radioochronny	Szt	1	4	4	2	1	12	
13	Rentgenoradiometr	Kpl		1				1	
14	PChR-54m.	Kpl			1			1	
15	Worek pogumowany	Szt		1	1			2	
16	Zestaw znaków ostrzeg.	Kpl			1			1	
17	Nosze						1	1	
18	Torba sanitarna						1	1	

**Stosowane skróty:**

Kom – Komendant

Sdf –sekcja dezynfekcji

Sds – sekcja dezynsekcji

Sza – sekcja zaopatrzenia

San - sanitariusz