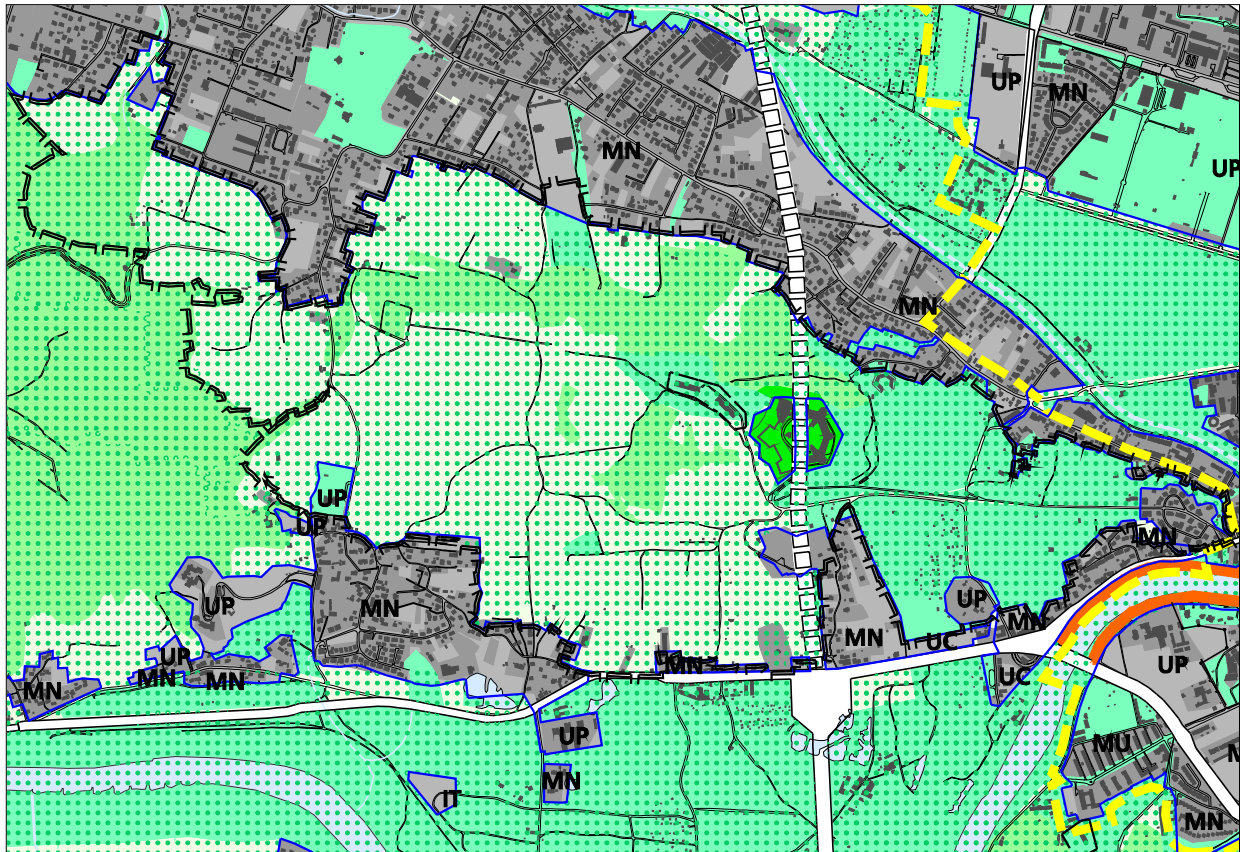


Wyrys ze Studium Uwarunkowań i Kierunków Zagospodarowania Przestrzennego Miasta Krakowa



	granice planu
	granice miasta
	granice gmin
	Wisła, ważniejsze ciek i zbiorniki wodne
	tereny zabudowane i zainwestowane
	tereny przeznaczone do zabudowy i zainwestowania
	tereny kolejowe
	korytarze podstawowego układu drogowo - ulicznego
	granice stref rewitalizacji obszarów przemysłowych
	obszary rehabilitacji zabudowy blokowej
	obszary rewitalizacji Kazimierza i Starego Podgórze
	zasięg obszaru ponadnormatywnego oddziaływania autostrady
KIERUNKI ZAGOSPODAROWANIA WYODRĘBNIONYCH KATEGORII TERENÓW	
	ZO tereny otwarte (w tym rolnicza przestrzeń produkcyjna)
	ZP tereny zieleni publicznej
	ZL tereny zieleni leśnej
	ZF tereny zieleni fortecznej
	MW tereny o przeważającej funkcji mieszkaniowej wysokiej intensywności
	MN tereny o przeważającej funkcji mieszkaniowej niskiej intensywności
	MU tereny o przeważającej funkcji mieszkaniowo - usługowej
	IT tereny urzędów infrastruktury technicznej
	P tereny o przeważającej funkcji produkcyjnej
	UC tereny o przeważającej funkcji usług komercyjnych
	UP tereny o przeważającej funkcji usług publicznych
	tereny zamknięte ustalone decyzją Ministra Obrony Narodowej
	granice terenów przeznaczonych do zainwestowanie

ELEMENTY KSZTAŁTUJĄCE STRUKTURĘ PRZESTRZENNĄ

	główne ulice śródmiejskie
	główne ciągi miejskie
	centrum miejskie
	miejskie centra wielofunkcyjne
	<ol style="list-style-type: none"> 1. Bronowice Wielkie Wchód 2. Solvay 3. Olsza 4. Czyżyny 5. Dąbie - M1 - Selgros 6. Prokocim
	Kluczowe obszary aktywizacji o znaczeniu kulturowym
	<ol style="list-style-type: none"> 1. Zakrzówek (wzdłuż ul. Monte Cassino) 2. Sanktuarium Bożego Miłosierdzia 3. Bulwary Wisły
	Kluczowe obszary aktywizacji o znaczeniu gospodarczym
	<ol style="list-style-type: none"> 1. HTS - Centrum Administracyjne 2. Obszar w sąsiedztwie Portu Lotniczego Kraków - Balice 3. Zabłocie
	Kluczowe obszary aktywizacji naukowo - technologicznej
	<ol style="list-style-type: none"> 1. III Kampus UJ 2. Czyżyny - Dąbie 3. Park technologiczny w Branicach 4. II Kampus AGH
	system zieleni i parków rzecznych
	granica strefy podmiejskiej o zasięgu granicy miasta
	granica strefy miejskiej
	obszar śródmiejski
	Centrum miejskie
	<ol style="list-style-type: none"> 1. Stare Miasto w obrębie Plant 2. Nowe Centrum 3. Centrum Nowej Huty



STRUKTURA PRZESTRZENNIA KIERUNKI I ZASADY ROZWOJU



URZĄD MIASTA KRAKOWA
BIURO PLANOWANIA PRZESTRZENNEGO

K1