

S-0 INWESTYCJE METROPOLITALNE

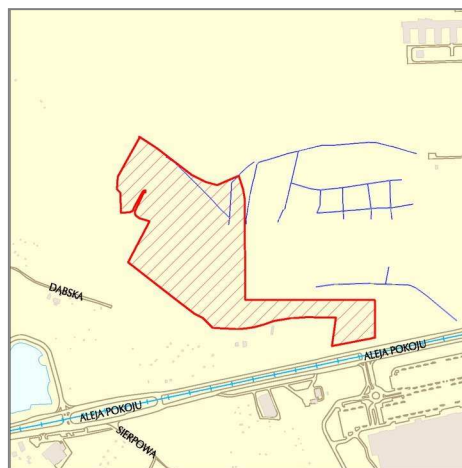
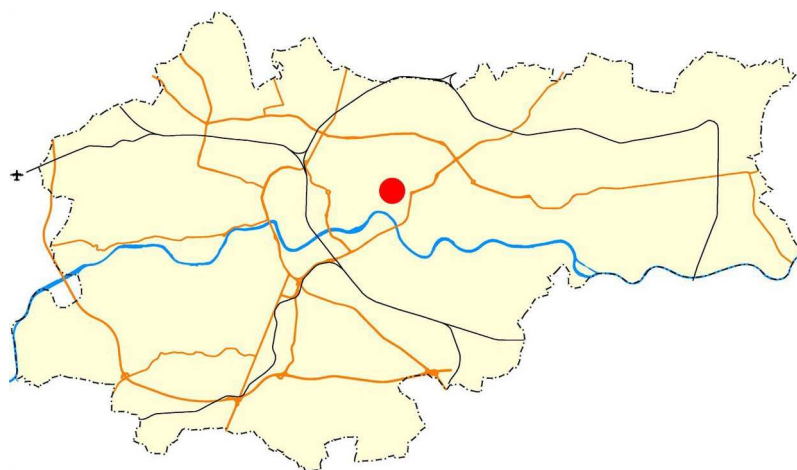
S-0.1

Hala Widowiskowo - Sportowa (Czyżyny)

Całkowity zakres rzeczowy inwestycji:

Budowa wielofunkcyjnego obiektu widowiskowo - sportowego dla 15 000 widzów wraz z zapleczem socjalno - administracyjnym oraz wewnętrznym układem komunikacyjnym.

Inwestycja przygotowywana przez Gminę Miejską Kraków a realizowana przez Krakowski Holding Komunalny.

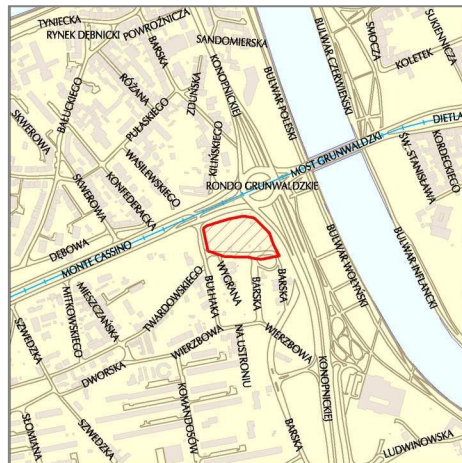


S-0.2

Centrum Kongresowe (Rondo Grunwaldzkie)

Całkowity zakres rzeczowy inwestycji:

Budowa obiektu kubaturowego o powierzchni całkowitej ok. 43 tys. m², w tym: sala audytoryjna na 1800 miejsc na widowni w układzie z estradą, sala duża na 600 miejsc na widowni, sala kameralna wielofunkcyjna na 300 miejsc na widowni, zespół sal konferencyjnych o pow. ok. 500 m², garaż na 600 samochodów w kondygnacjach podziemnych, parkingi, zespół pomieszczeń związanych z foyer, szatnią oraz zapleczem magazynowo-technicznym i sanitarnym, zaplecze gastronomiczne i komercyjne.

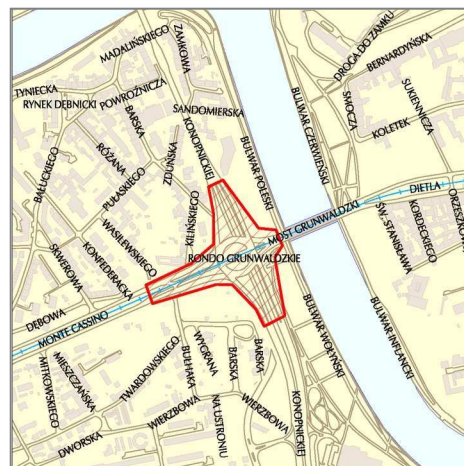


S-0.3

Przebudowa układu drogowego dla obsługi komunikacyjnej Centrum Kongresowego (Rondo Grunwaldzkie)

Całkowity zakres rzeczowy inwestycji:

Przebudowa układu komunikacyjnego (jezdni i chodników). Budowa parkingu w środkowej części ul. Barskiej oraz budowa miejsc parkingowych w ciągu ulic Bułhaka i Barskiej. Likwidacja dotychczasowego terminala autobusowego i budowa nowego. Przebudowa infrastruktury podziemnej.



S-0.4

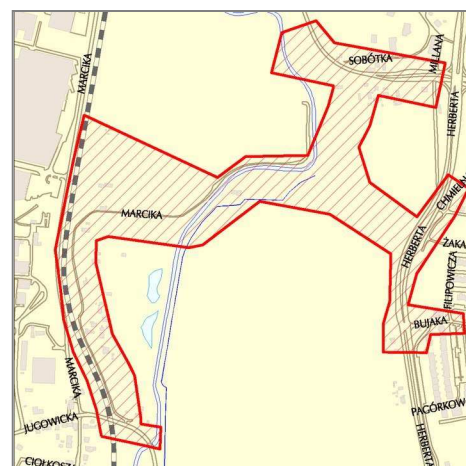
Centrum Jana Pawła II (Łagiewniki)

Całkowity zakres rzeczowy inwestycji:

Rozbudowa zewnętrznego układu komunikacyjnego dla Centrum Jana Pawła II w zakresie trzech dróg dojazdowych klasy L 1x2 o szerokości jezdni 7,0 mb i łącznej długości ok. 1,2 km, z włączeniami do istniejących ulic: Herberta (skrzyżowanie w relacji prawoskrętnej) i Do Sanktuarium Bożego Miłosierdzia (skrzyżowanie typu T). Budowa małego ronda o średnicy 22 mb. Budowa mostu na rzece Wildze o długości ok. 100 mb. Budowa obustronnych chodników i ciągów pieszo-rowerowych. Budowa nowych i przebudowa istniejących sieci uzbrojenia podziemnego.

Inwestycja przygotowywana i realizowana w zakresie:

- budowy Centrum Jana Pawła II przez Archidiecezję Krakowską,
- rozbudowy zewnętrznego układu komunikacyjnego przez Gminę Miejską Kraków.



S-0.5

Droga Ekspresowa S7

Całkowity zakres rzeczowy inwestycji:

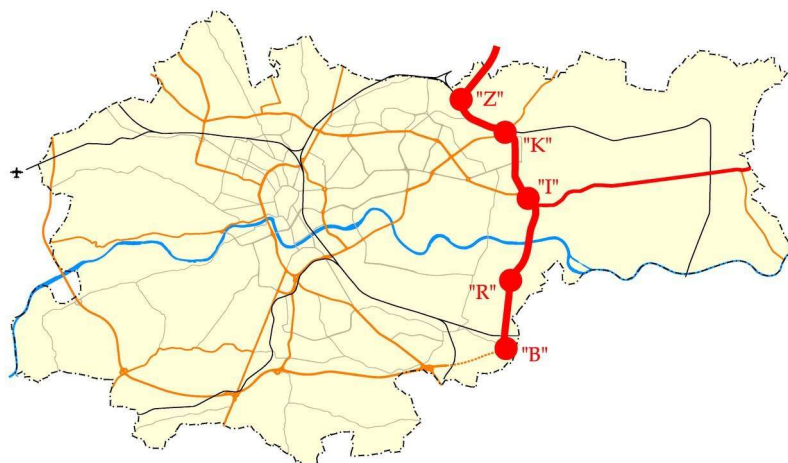
Budowa drogi ekspresowej S 2x2 (dwie jezdnie po dwa pasy ruchu z 2,5 mb pasem bezpieczeństwa i 3,5 mb pasem rozdziálu) stanowiącej połączenie węzła „Bieżanów” autostrady A4 z węzłem „Zesławice” („Nowohucki”) o długości ok. 12 km :

- odcinek węzeł „Bieżanów” - węzeł „Rybitwy” - ok. 2,8 km,
- odcinek węzeł „Rybitwy” - węzeł „Igołomska” - ok. 3,4 km, w tym most na rzece Wiśle ok. 0,7 km,
- odcinek węzeł „Igołomska” - węzeł „Kocmyrzowska” - ok. 3,1 km,
- odcinek węzeł „Kocmyrzowska” - węzeł „Zesławice” („Nowohucki”) - ok. 2,7 km.

Budowa obiektów inżynierskich, dróg serwisowych oraz niezbędnego uzbrojenia terenu.

Przeprowadzenie konsultacji społecznych.

Inwestycja realizowana (przygotowanie i budowa) przez Generalną Dyрекcyję Dróg Krajowych i Autostrad (GDDKiA). Finansowy udział Gminy Miejskiej Kraków w opracowaniu dokumentacji projektowej (dla odc. węzeł „Bieżanów” - węzeł „Igołomska”) w wysokości 50% kosztów opracowania.



S-0.6

Północna obwodnica Krakowa

Całkowity zakres rzeczowy inwestycji:

Odcinek węzeł „Radzikowskiego” - węzeł „Modlnica”:

Budowa drogi głównej przyspieszonej GP 2x2 (dwie jezdnie po dwa pasy ruchu) o długości ok. 2,5 km.

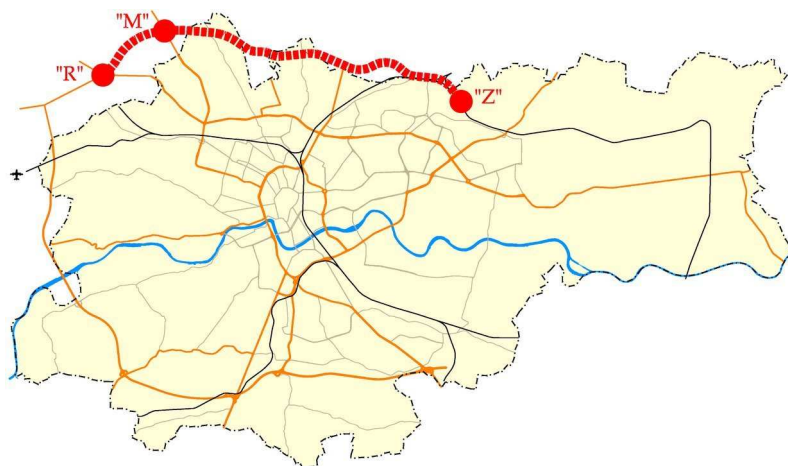
Inwestycja realizowana (przygotowanie i budowa) przez Generalną Dyrekcję Dróg Krajowych i Autostrad (GDDKiA).

Odcinek węzeł „Modlnica” - węzeł „Zesławice”:

Budowa drogi głównej przyspieszonej GP lub głównej G (dwie jezdnie po dwa pasy ruchu) o długości ok. 12 km - z przekroczeniem (tunelem) miejscowości Zielonki - stanowiącej połączenie węzła „Modlnica” z węzłem „Zesławice” („Nowohucki”) drogi ekspresowej S7. Budowa węzłów, dróg serwisowych oraz wymaganego uzbrojenia. Przeprowadzenie konsultacji społecznych.

Inwestycja realizowana (przygotowanie i budowa) przez Generalną Dyrekcję Dróg Krajowych i Autostrad (GDDKiA) lub Zarząd Dróg Wojewódzkich (ZDW).

Finansowy udział Gminy Miejskiej Kraków w zakresie opracowania koncepcji i materiałów do wniosków o wydanie decyzji: o środowiskowych uwarunkowaniach i o ustaleniu lokalizacji drogi.



S-0.7

Szybka Kolej Aglomeracyjna

Całkowity zakres rzeczowy inwestycji:

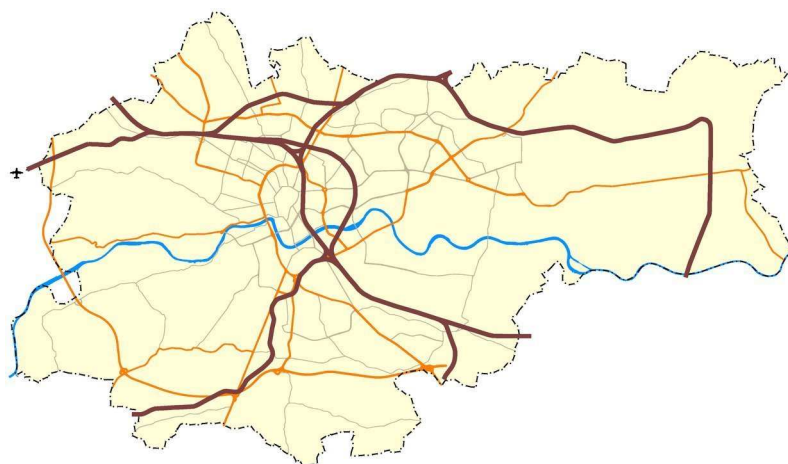
Realizacja przedsięwzięcia organizacyjno-technicznego, polegającego na uruchomieniu szynowego systemu transportowego na terenie aglomeracji, z wykorzystaniem wraz z układem przystanków ok. 132 km istniejącej sieci kolejowej, z zasięgiem działania w kierunkach: Krzeszowice/Balice; Wadowice/Oświęcim/Skawina; Bochnia/Wieliczka; Miechów.

Realizacja SKA wymaga: wdrożenia systemu organizacyjnego, budowy nowych i modernizacji istniejących przystanków kolejowych na terenie Miasta, budowy infrastruktury towarzyszącej, integrującej SKA z innymi podsystemami transportowymi (węzły przesiadkowe, terminale autobusowe, parkingi, w tym funkcjonujące w systemie Park & Ride), wprowadzenia nowej technologii sterowania ruchem kolejowym oraz zakupu nowoczesnego taboru (lekki autobus szynowy).

Budowa w ramach przedsięwzięcia łącznicy kolejowej Zabłocie - Krzemionki o długości ok. 0,8 km, w tym estakady o długości ok. 0,5 km i przystanków osobowych Kraków Podgórze i Hala Targowa oraz przebudowa: urządzeń sterowania ruchem kolejowym w stacjach Kraków Główny, Kraków Płaszów i Kraków Bonarka, urządzeń sterowania ruchem kolejowym na szlaku Kraków Główny - Kraków Płaszów i układu torowego stacji Kraków Bonarka i stacji Kraków Płaszów.

Inwestycja realizowana (przygotowanie i budowa) przez PKP PLK S.A.

Finansowy udział Gminy Miejskiej Kraków w opracowaniu studium wykonalności wraz z materiałami do wniosków o decyzje: o środowiskowych uwarunkowaniach i o ustaleniu lokalizacji linii kolejowej.



S-0.8

Program gospodarki odpadami komunalnymi w Krakowie

Całkowity zakres rzeczowy inwestycji:

Realizacja programu gospodarki odpadami komunalnymi w Krakowie w zakresie: budowy Zakładu Termicznego Przekształcania Odpadów; rozbudowy kompostowni; budowy Zbiorczych Punktów Gromadzenia Odpadów; rozbudowy systemu selektywnej zbiórki odpadów.

Lokalizacja do ustalenia

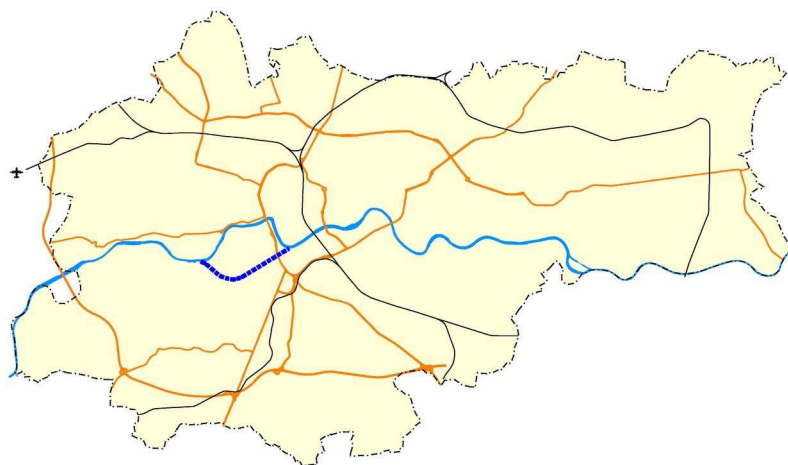
S-0.9

Budowa Kanału Krakowskiego

Całkowity zakres rzeczowy inwestycji:

Budowa kanału o długości ok. 4,5 km (parametry zostaną określone w wyniku opracowanej koncepcji).

Inwestycja realizowana przez Regionalny Zarząd Gospodarki Wodnej w Krakowie (realizacja możliwa wyłącznie w przypadku finansowania z budżetu Państwa oraz funduszy bezzwrotnych). Finansowy udział Gminy Miejskiej Kraków w opracowaniu koncepcji i studium wykonalności.



S-0.10

Modernizacja miejskiego stadionu piłkarskiego "Wisła Kraków"

Całkowity zakres rzeczowy inwestycji:

Budowa zadaszonych trybun: południowej (5 690 miejsc), północnej (5 690 miejsc) oraz dwukondygnacyjnych: wschodniej (ok. 10 000 miejsc) i zachodniej (ok. 10 000 miejsc) wraz z zagospodarowaniem powierzchni pod trybunami. Budowa pawilonu multimedialnego, dróg dościa do trybun wraz z dostosowaniem obiektu do wymogów PZPN w zakresie bezpieczeństwa, monitoringu, kontroli dostępu do systemu wygrodzeń dla rozgrywania meczy ligowych. Budowa parkingów wielopoziomowych. Zagospodarowanie terenu wokół stadionu.

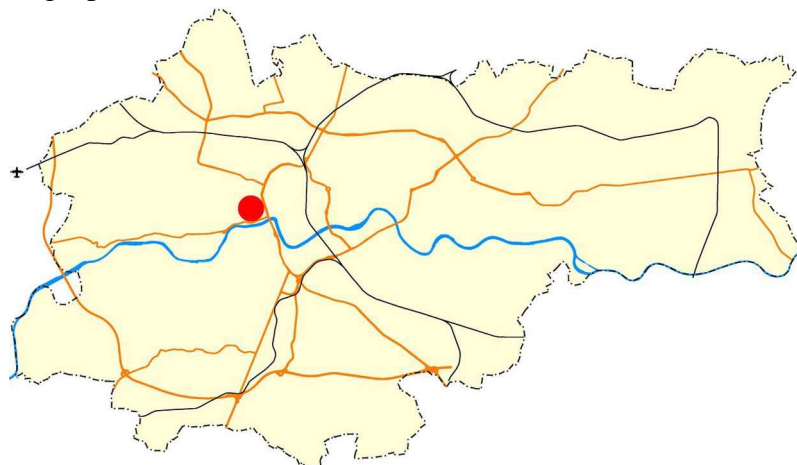


S-0.11

Modernizacja miejskiego stadionu "Cracovia"

Całkowity zakres rzeczowy inwestycji:

Przebudowa stadionu piłkarskiego z częściowo zadaszonymi trybunami dla minimum 15 000 widzów spełniającego wymagania PZPN i UEFA. Budowa hali sportowej z trybunami, boiskiem do prowadzenia rozgrywek i treningów w różnych dyscyplinach, widownią dla ok. 2 600 widzów oraz zapleczem. Budowa zespołu parkingów (podziemnego i naziemnego). Zagospodarowanie terenu.

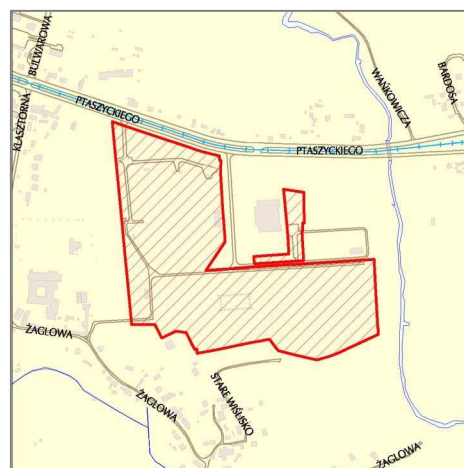


S-0.12

Modernizacja obiektów stadionu "Hutnika" Kraków

Całkowity zakres rzeczowy inwestycji:

Budowa pawilonu szatniowo - socjalnego oraz pomieszczeń multimedialnych o pow. ok. 400 m², oświetlenia boiska, zadaszanej trybuny na stadionie. Budowa boiska o sztucznej nawierzchni wraz z zapleczem szatniowym i infrastrukturą. Modernizacja infrastruktury wokół stadionu, w tym wejść na stadion. Rekultywacja płyty głównej.

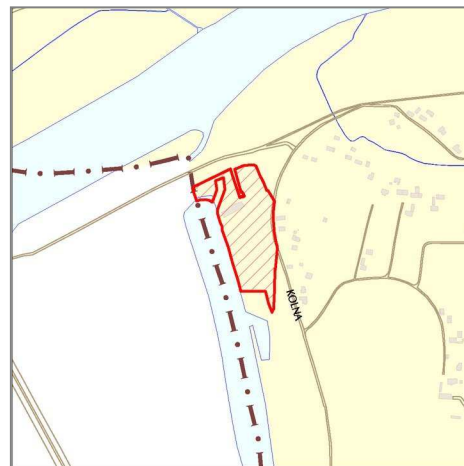
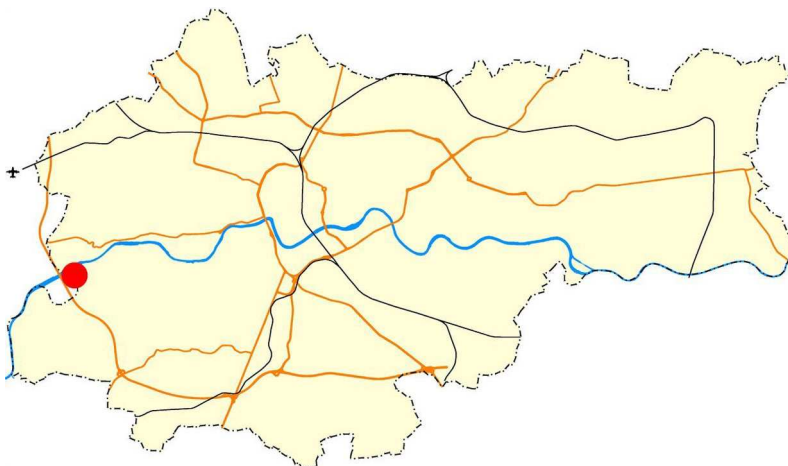


S-0.13

Rozbudowa Ośrodka Sportu i Rekreacji Kolna

Całkowity zakres rzeczowy inwestycji:

Budowa internatu dla sportowców wraz z blokiem żywieniowym i zapleczem technicznym oraz konferencyjnym. Zakup pierwszego wyposażenia. Zagospodarowanie terenu wokół budynku.



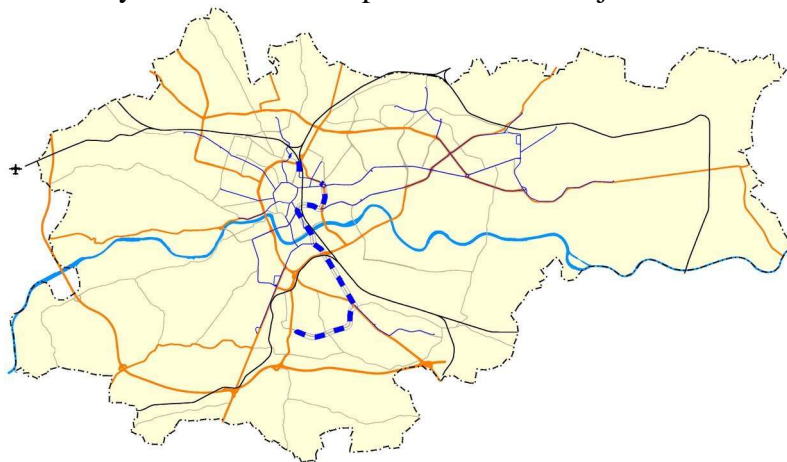
S-1 KRAKOWSKI TRANSPORT MIEJSKI

S-1.1

Krakowski Szybki Tramwaj, linia N-S, etap I - obszar 1, 4, 5, 6

Całkowity zakres rzeczowy inwestycji:

Budowa linii szybkiego tramwaju na odc. Rondo Grzegórzeckie - ul. Kamienna o długości 2,7 km (podwójne torowisko) (obszary 1,4,5,6), bez odcinka w tunelu tramwajowym o długości ok. 1,4 km (obszar 2,3). Przebudowa Ronda Grzegórzeckiego, al. Powstania Warszawskiego, Ronda Mogilskiego i pętli Kamienna, w tym budowa chodników i ścieżek rowerowych oraz budowa i przebudowa uzbrojenia.

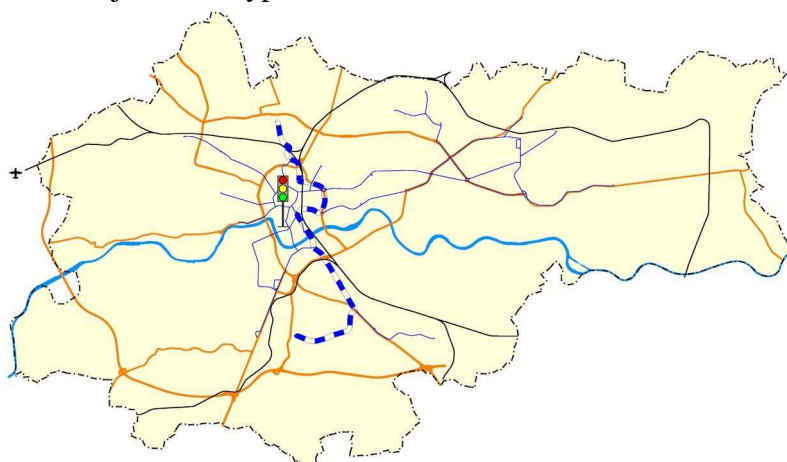


S-1.2

Sterowanie ruchem dla KST

Całkowity zakres rzeczowy inwestycji:

Budowa systemu obszarowego sterowania ruchem w korytarzu szybkiego tramwaju (linia N-S, etap I wraz z przedłużeniem do os. Krowodrza Górka) oraz na obszarze centrum miasta wraz z korektą skrzyżowań. Instalacja lub modernizacja urządzeń sterowniczych i kontrolnych na węzłach drogowych i przejściach dla pieszych w obrębie centrum - ok. 80 skrzyżowań i przejść, w tym ok. 30 na linii priorytetu ruchu szybkiego tramwaju. Instalacja systemu sterowania ruchem w tunelu drogowym pod dworcem PKP i instalacja tablic zmiennej treści. Wyposażenie Ośrodka Kontroli Ruchu i Nadzoru Tramwajowego.

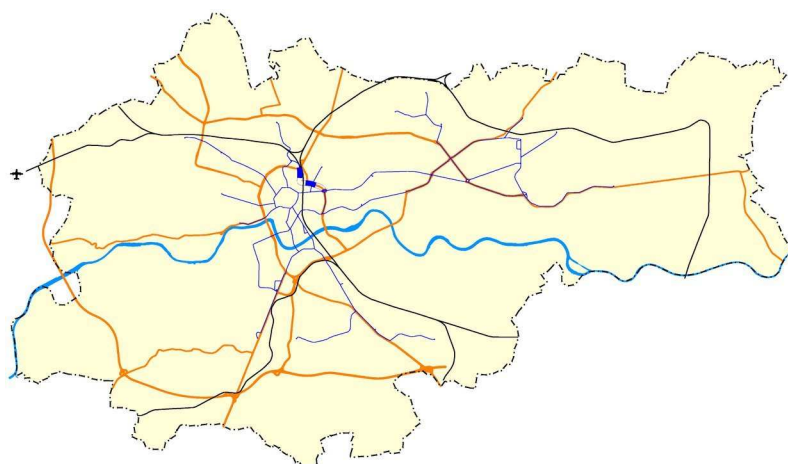


S-1.3

Krakowski Szybki Tramwaj, linia N-S, etap I - obszar 2, 3 (tunel KST - od wiaduktu al. 29 Listopada do Ronda Mogilskiego)

Całkowity zakres rzeczowy inwestycji:

Budowa linii szybkiego tramwaju na odcinku w tunelu tramwajowym o długości ok. 1,4 km od Ronda Mogilskiego do rampy zjazdowej (al. 29 Listopada) - konstrukcja, torowisko, systemy energetyczne, systemy operacyjne (obszar 2 i 3).



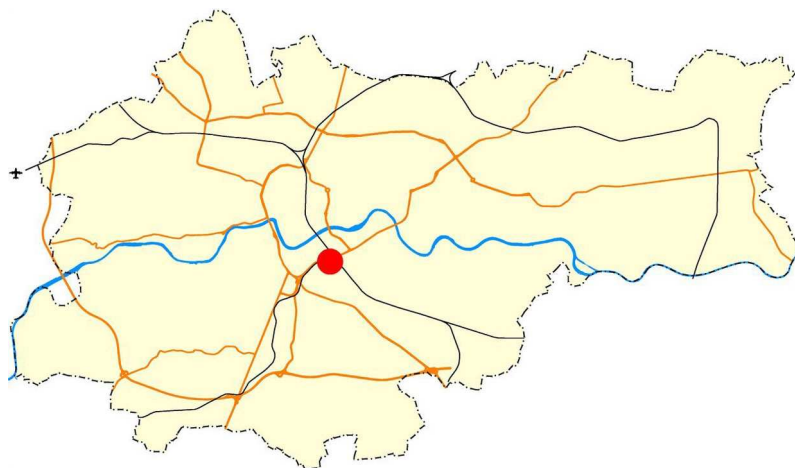
S-2 ZINTEGROWANY TRANSPORT PUBLICZNY

S-2.1

Budowa terminala autobusowego w rejonie estakady ul. Wielicka - ul. Powstańców Wielkopolskich

Całkowity zakres rzeczowy inwestycji:

Budowa terminala autobusowego na 5 stanowisk odjazdowych dla autobusów i 3 dla mikrobusów. Przebudowa uzbrojenia terenu.

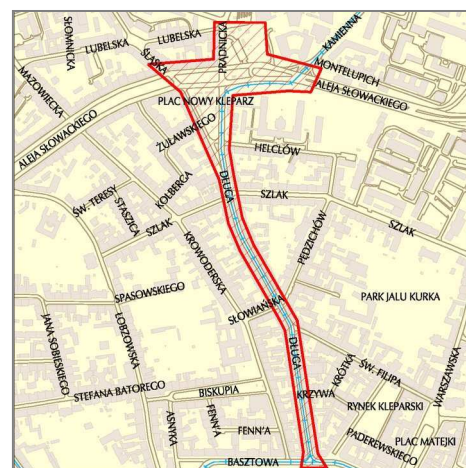
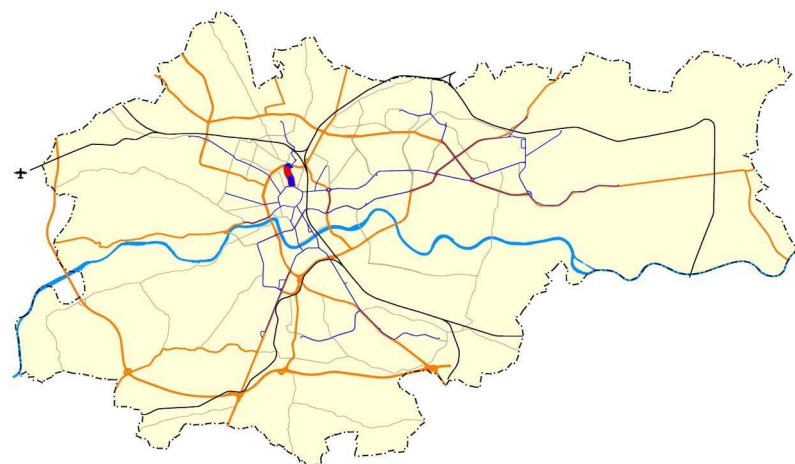


S-2.3

Modernizacja linii tramwajowej w ciągu ulicy Długiej na odcinku od skrzyżowania z ulicą Basztową do skrzyżowania z ulicą Kamienną

Całkowity zakres rzeczowy inwestycji:

Przebudowa ul. Długiej wraz z torowiskiem tramwajowym o długości ok. 0,9 km na odcinku od skrzyżowania „Nowy Kleparz” do ul. Basztowej. Przeniesienie torowiska tramwajowego pomiędzy ul. Długą i ul. Kamienną na pas zieleni w al. Słowackiego pomiędzy jezdniami.

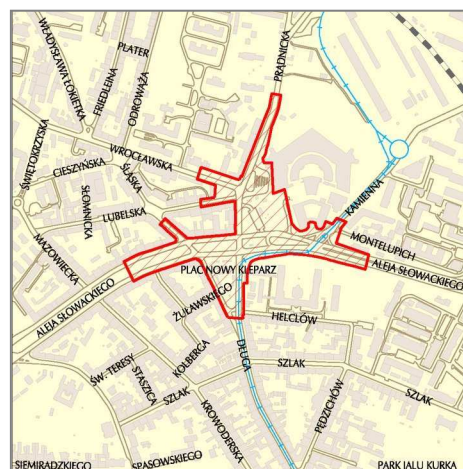


S-2.4

Przebudowa skrzyżowania „Nowy Kleparz”

Całkowity zakres rzeczowy inwestycji:

Przebudowa skrzyżowania „Nowy Kleparz” polegająca na wybudowaniu dwukierunkowego tunelu o długości ok. 0,3 km wzdłuż al. Słowackiego na odcinku przed skrzyżowaniem z ul. Kamienną do ul. Śląskiej. Budowa parkingu naziemnego zlokalizowanego na miejscu obecnego dworca autobusowego na ok. 30 miejsc postojowych. Przeniesienie dworca autobusowego bliżej przystanków tramwajowych (pomiędzy al. Słowackiego a ul. Wrocławską).



S-2.5

Przebudowa linii tramwajowej na odcinku od Ronda Mogilskiego - Plac Centralny - Centrum Administracyjne Huty - Ujastek - Kocmyrzowska - Wzgórza Krzesławickie wraz z systemem sterowania ruchu

Całkowity zakres rzeczowy inwestycji:

Modernizacja torowiska tramwajowego na odcinku Rondo Mogilskie - Plac Centralny - Kombinat - Wzgórza Krzesławickie na długości ok. 7,8 km (podwójnego toru) oraz torowiska Plac Centralny - Kopiec Wandy. Przebudowa 22 przystanków na wysoki peron. Włączenie linii do Systemu Nadzoru Ruchu Tramwajowego. Instalacja na przystankach urządzeń Systemu Informacji Pasażerskiej.

