

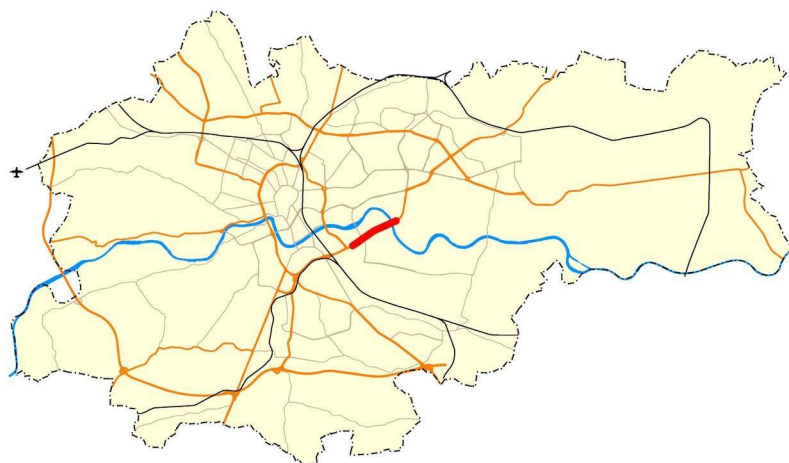
S-6 POPRAWA UKŁADU KOMUNIKACYJNEGO

S-6.1

Przebudowa ul. Nowohuckiej

Całkowity zakres rzeczowy inwestycji:

Budowa dodatkowych pasów ruchu (ulica klasy głównej G 2x3) na odcinku ok. 1,6 km, przebudowa skrzyżowań Nowohucka – Stoczniovców – Saska, Nowohucka – Koszykarska, budowa i przebudowa chodników, ścieżek rowerowych i uzbrojenia.

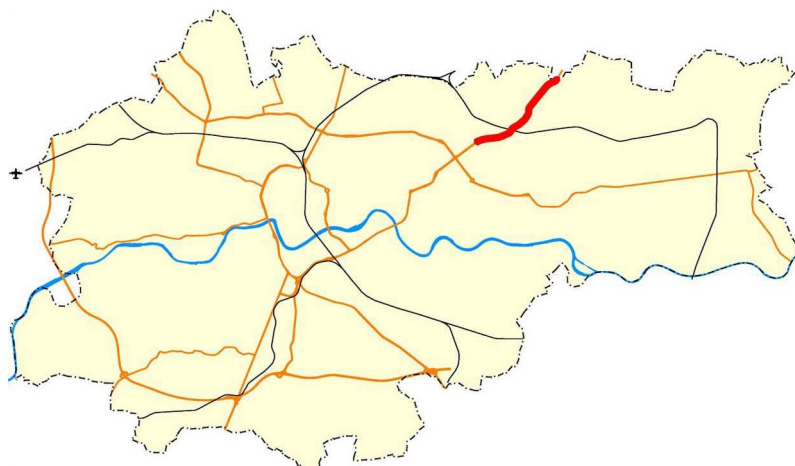


S-6.3

Przebudowa ul. Kocmyrzowskiej

Całkowity zakres rzeczowy inwestycji:

Dobudowa drugiej jezdni ul. Kocmyrzowskiej na odcinku od ul. Bulwarowej do granicy miasta o długości ok. 2,7 km, w tym przebudowa istniejących skrzyżowań i infrastruktury. Budowa i przebudowa chodników, ścieżek rowerowych i uzbrojenia. Odcinek ul. Bulwarowa - ul. Darwina realizowany przy budowie Drogi Ekspresowej S7 (węzeł Kocmyrzowska). Prowadzenie konsultacji społecznych.

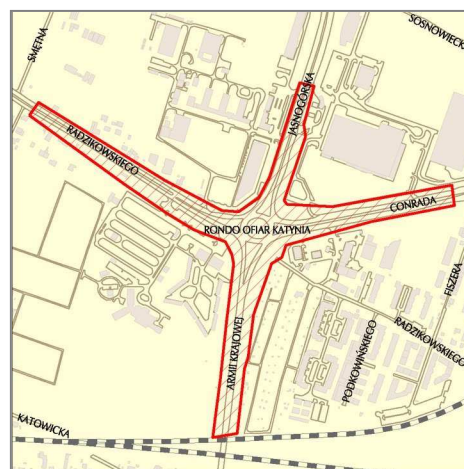
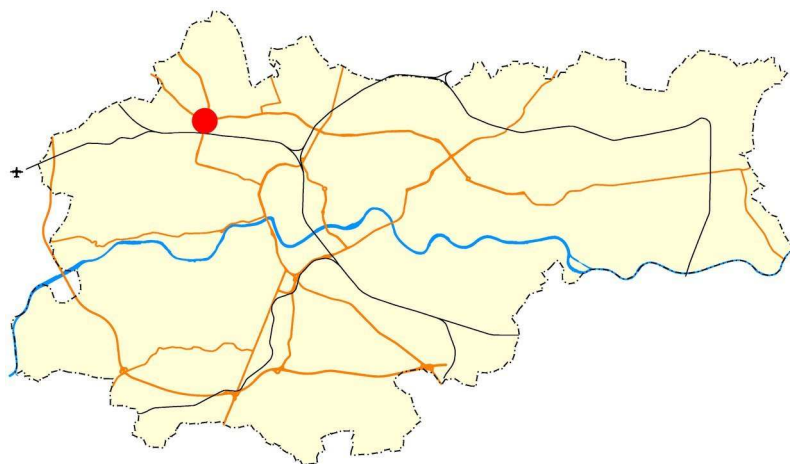


S-6.4

Rozbudowa skrzyżowania ulic: Conrada, Radzikowskiego, Armii Krajowej, Jasnogórskiej (Rondo Ofiar Katynia)

Całkowity zakres rzeczowy inwestycji:

Budowa estakady w ciągu ulic: Conrada - Radzikowskiego (W-Z) o długości ok. 0,9 km; budowa połączenia ciągu ulic: Jasnogórskiej - Armii Krajowej (N-S) przejściem tunelowym pod rondem o łącznej długości (z rampami) ok. 0,6 km; zmiana geometrii ronda; przebudowa infrastruktury; wykonanie dróg serwisowych dla obsługi przyległego terenu. Budowa i przebudowa chodników, ścieżek rowerowych i uzbrojenia. Przeprowadzenie konsultacji społecznych.

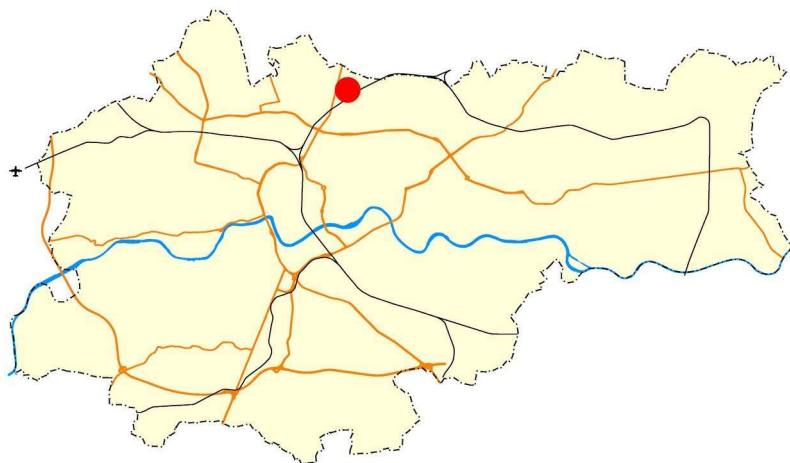


S-6.5

Budowa ul. Iwaszki (przedłużenie ul. Strzelców do al. 29 Listopada)

Całkowity zakres rzeczowy inwestycji:

Budowa ulicy głównej G 2x2 (dwie jezdnie po dwa pasy ruchu) stanowiącej przedłużenie ul. Strzelców do al. 29 Listopada o długości ok. 1,3 km, w tym budowa przekroczenia dwóch linii kolejowych. Budowa i przebudowa chodników, ścieżek rowerowych i uzbrojenia. Przebudowa ul. Strzelców na odc. od Ronda Barei do końca istniejącej ul. Strzelców o długości ok. 1,1 km, z dostosowaniem ulicy do klasy G 2x2. Przeprowadzenie konsultacji społecznych.

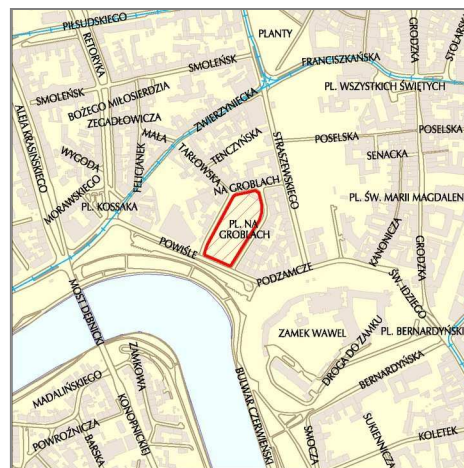


S-6.6

Budowa parkingu podziemnego Pl. Na Groblach

Całkowity zakres rzeczowy inwestycji:

Budowa parkingu podziemnego na 600 miejsc postojowych. Rozbiórka i odbudowa budynku zaplecza MOPS i boisk sportowych.

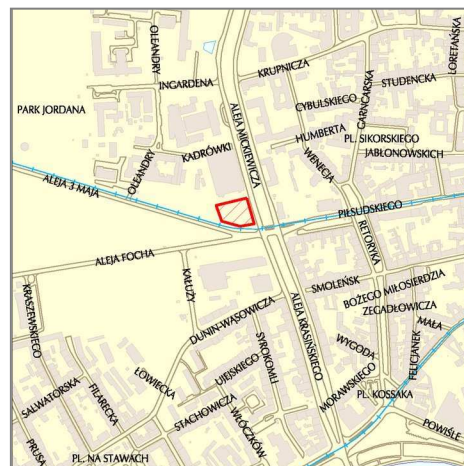


S-6.7

Budowa parkingu podziemnego al. Focha

Całkowity zakres rzeczowy inwestycji:

Budowa parkingu podziemnego dwupoziomowego na ok. 1110 miejsc postojowych. Przeprowadzenie konsultacji społecznych.



S-6.8

Budowa parkingu podziemnego al. Mickiewicza

Całkowity zakres rzeczowy inwestycji:

Budowa parkingu podziemnego dwupoziomowego na 960 miejsc postojowych wraz z dwoma przejściami podziemnymi, wyjście do ul. Krupniczej i ul. Czystej. Przeprowadzenie konsultacji społecznych.

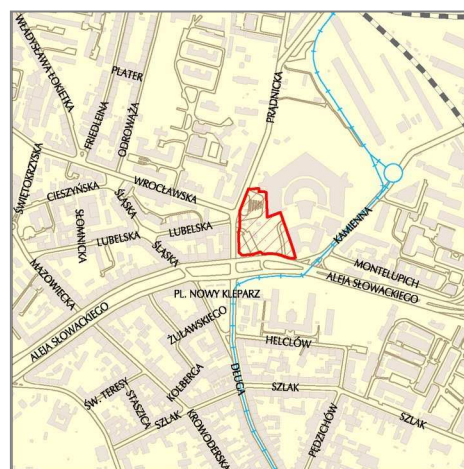


S-6.9

Budowa parkingu podziemnego „Nowy Kleparz”

Całkowity zakres rzeczowy inwestycji:

Budowa trójkondygnacyjnego parkingu podziemnego w rejonie Nowego Kleparza na ok. 260 miejsc postojowych wraz z dojazdami. Przeprowadzenie konsultacji społecznych.



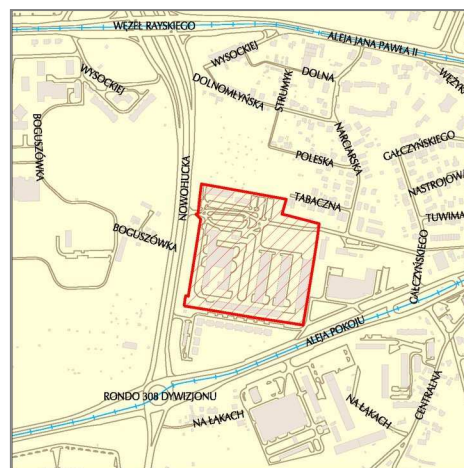
S-7 INFRASTRUKTURA OCHRONY ŚRODOWISKA

S-7.1

Modyfikacja Projektu pn. "Kraków Gospodarka Odpadami, etap I" o realizację zakładu demontażu odpadów wielkogabarytowych MPO sp. z o.o. w Krakowie wraz z infrastrukturą towarzyszącą

Całkowity zakres rzeczowy inwestycji:

Rozszerzenie Projektu pn. „Gospodarka odpadami stałymi w Krakowie, etap I” o: budowę zakładu demontażu odpadów wielkogabarytowych, sprzętu elektrycznego, RTV i AGD wraz z punktem gromadzenia odpadów; rozbudowę części magazynowej sortowni Barycz wraz z punktem gromadzenia odpadów wielkogabarytowych oraz zespół prądotwórczy do produkcji energii elektrycznej i ciepłej z biogazu pozyskiwanego na składowisku odpadów Barycz. Przeprowadzenie konsultacji społecznych.

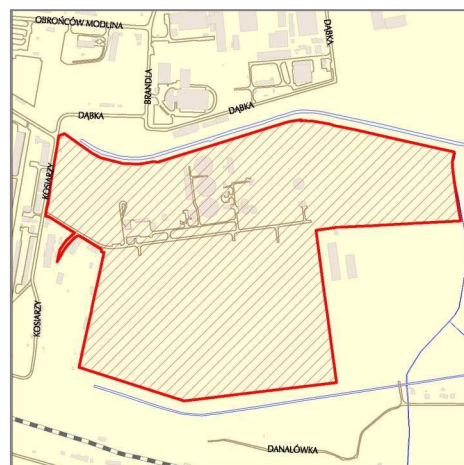
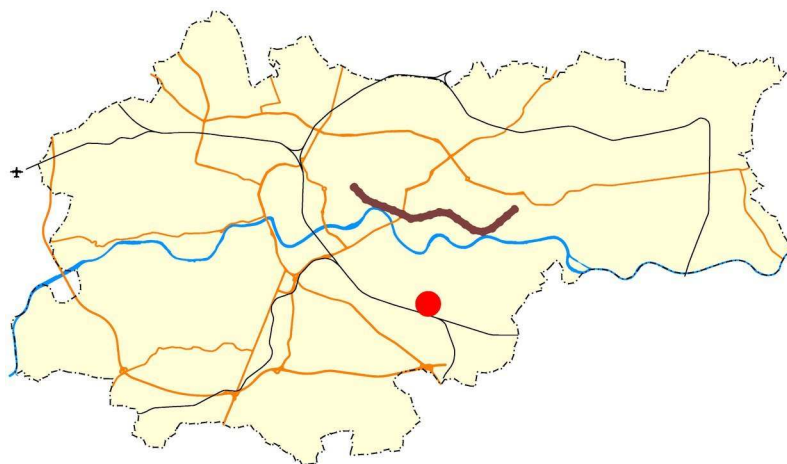


S-7.3

Oczyszczalnia Ścieków Płaszów II, etap II

Całkowity zakres rzeczowy inwestycji:

Rekultywacja lagun osadowych (przykrycie ich uszczelniającymi warstwami ziemi), budowa międzysystemowego Kolektora Dolnej Terasy Wisły o łącznej długości ok. 6,9 km i max \varnothing 1 100 mm oraz budowa Stacji Termicznej Utylizacji Osadów zlokalizowanej na terenie oczyszczalni.



S-8 INNE INWESTYCJE STRATEGICZNE

S-8.1

Budowa Młodzieżowego Centrum Sportu i Edukacji (Nowa Huta)

Całkowity zakres rzeczowy inwestycji:

Budowa zespołu obiektów sportowych, w tym: trzy hale do gier sportowych, trzy sale treningowe, siłownię z pomieszczeniem pomocniczym, basen sportowy o wymiarach 25 x 14 mb z 5 torami, pomieszczenia edukacyjne oraz techniczne.

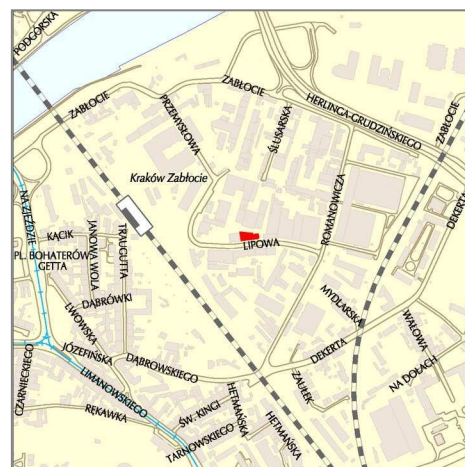


S-8.2

Utworzenie Muzeum Miejsca

Całkowity zakres rzeczowy inwestycji:

Modernizacja i adaptacja budynku przy ul. Lipowej 4 na Muzeum Miejsca (o pow. ok. 2 200 m² i o kubaturze ok. 12 000 m³).

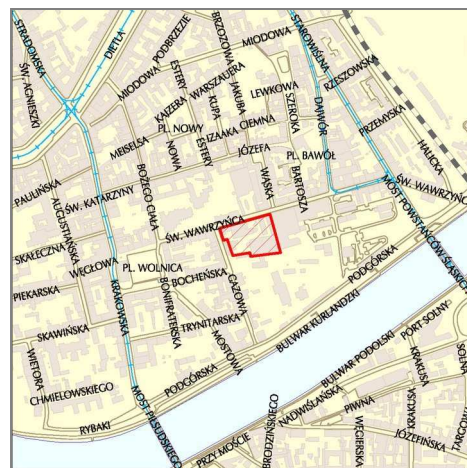
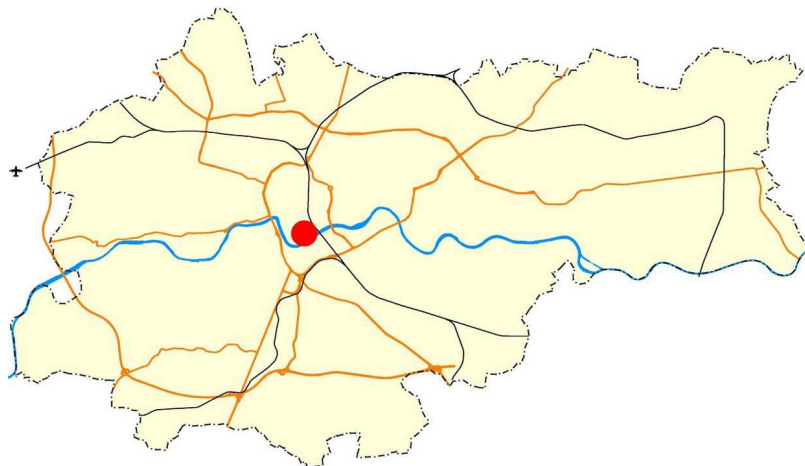


S-8.3

Kwartal św. Wawrzyńca - budowa centrum kulturowego na krakowskim Kazimierzu

Całkowity zakres rzeczowy inwestycji:

Kompleksowa rewaloryzacja hal: D - na cele muzealne (ok. 2 000 m²), E - ekspozycja stała (ok. 560 m²), F - zajezdnia historycznych tramwajów (ok. 560 m²), J - kasa, sklepik muzealny (40 m²), B - pracownie muzealne, sale edukacyjne (ok. 450 m²), C - pracownie muzealne (170 m²). Przebudowa nawierzchni (ok. 3 700 m²) i infrastruktury podziemnej (zakładowej).

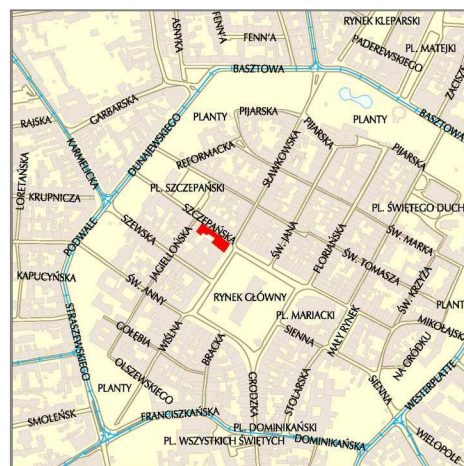


S-8.4

Modernizacja obiektu Pałac "Pod Krzysztofony" - głównej siedziby Muzeum Historycznego Miasta Krakowa

Całkowity zakres rzeczowy inwestycji:

Modernizacja konserwatorska i adaptacja Pałacu „Pod Krzysztofony” o pow. ok. 5 500 m², (w tym: ok. 4 700 m² pow. wystawienniczej, ok. 800 m² pow. biurowo – administracyjnej) i kubaturze ok. 51 000 m³, w tym: budynek główny z dziedzińcem przy Rynku Głównym/ ul. Szczepańskiej, budynek ze stacją trafo i garażem przy ul. Jagiellońskiej 4, budynek przy ul. Szczepańskiej/ul. Jagiellońskiej.



S-8.5

Utworzenie Muzeum Sztuki Współczesnej w Krakowie

Całkowity zakres rzeczowy inwestycji:

Adaptacja 13 budynków składających się na kompleks byłej Fabryki Naczyn Emaliowanych Oscara Schindlera „Emalia” w Krakowie przy ul. Lipowej 4, w celu utworzenia Muzeum Sztuki Współczesnej.



S-8.6

E-Kraków - Krakowskie Centrum Nowych Technologii

Całkowity zakres rzeczowy inwestycji:

Stworzenie Centrum Informatycznego o następujących funkcjonalnościach: Ośrodek Przetwarzania Danych dla UMK i Jednostek Miejskich, Ośrodek Informatyczny dla Miejskiego Centrum Zarządzania Kryzysowego, Centrum Szkoleniowe i Wdrożeniowe dla UMK i Jednostek Miejskich w zakresie technologii informatycznych i systemów informacyjnych.

Lokalizacja do ustalenia

S-9 POZYSKANIE PRAWA DO TERENU

S-9.1

Pozyskanie prawa do terenu dla inwestycji strategicznych zrealizowanych w latach poprzednich i dla ochrony korytarzy transportowych