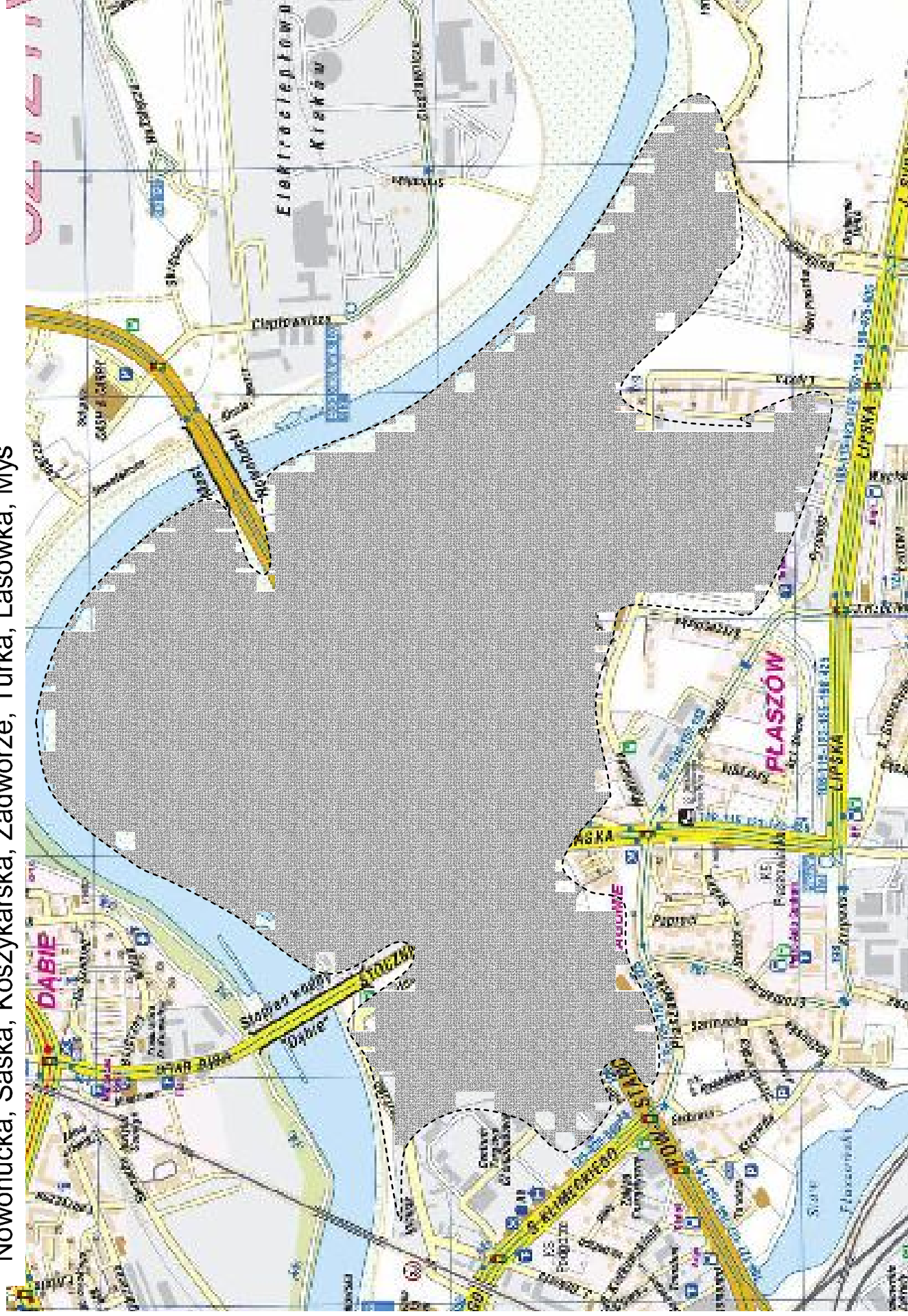


Załącznik nr 2  
do uchwały Nr  
Rady Miasta Krakowa

## Rejon przerwania wału Nowohucka:

Nowohucka, Saska, Koszykarska, Zadworze, Turka, Lasówka, Mys

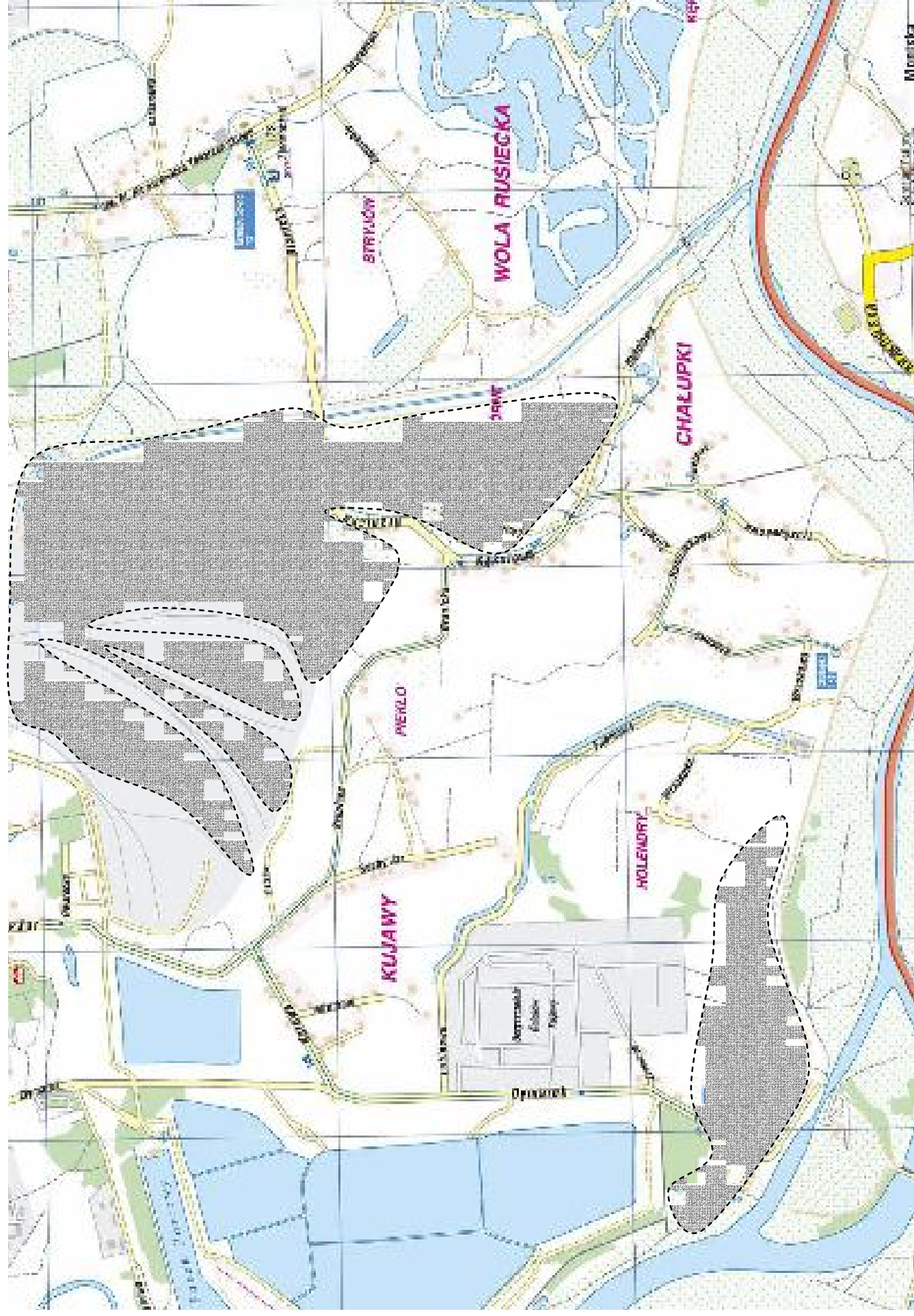




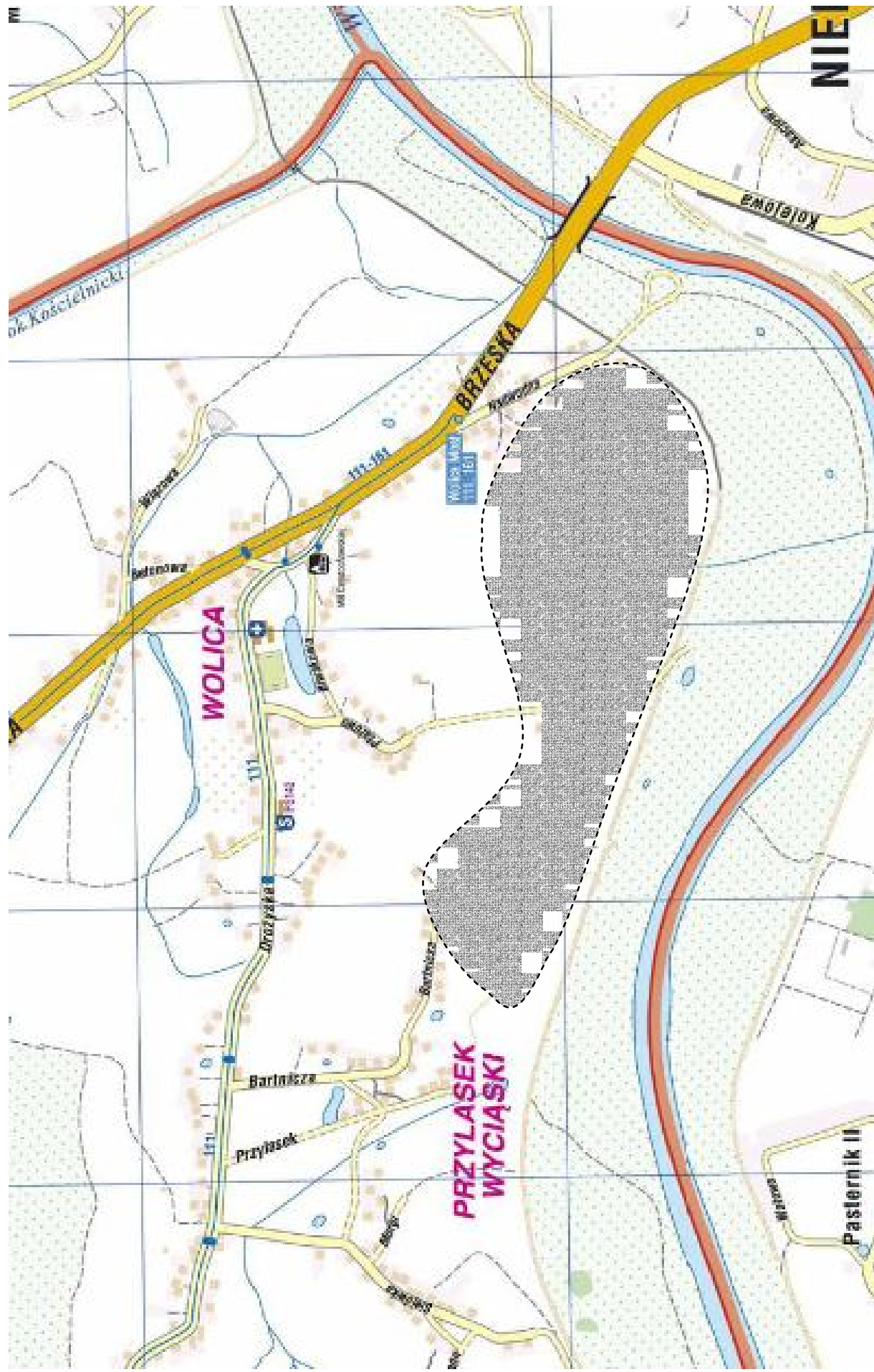




# Rejon potoku Suchy Jar: Kąkolowa, Branicka, Popielnik



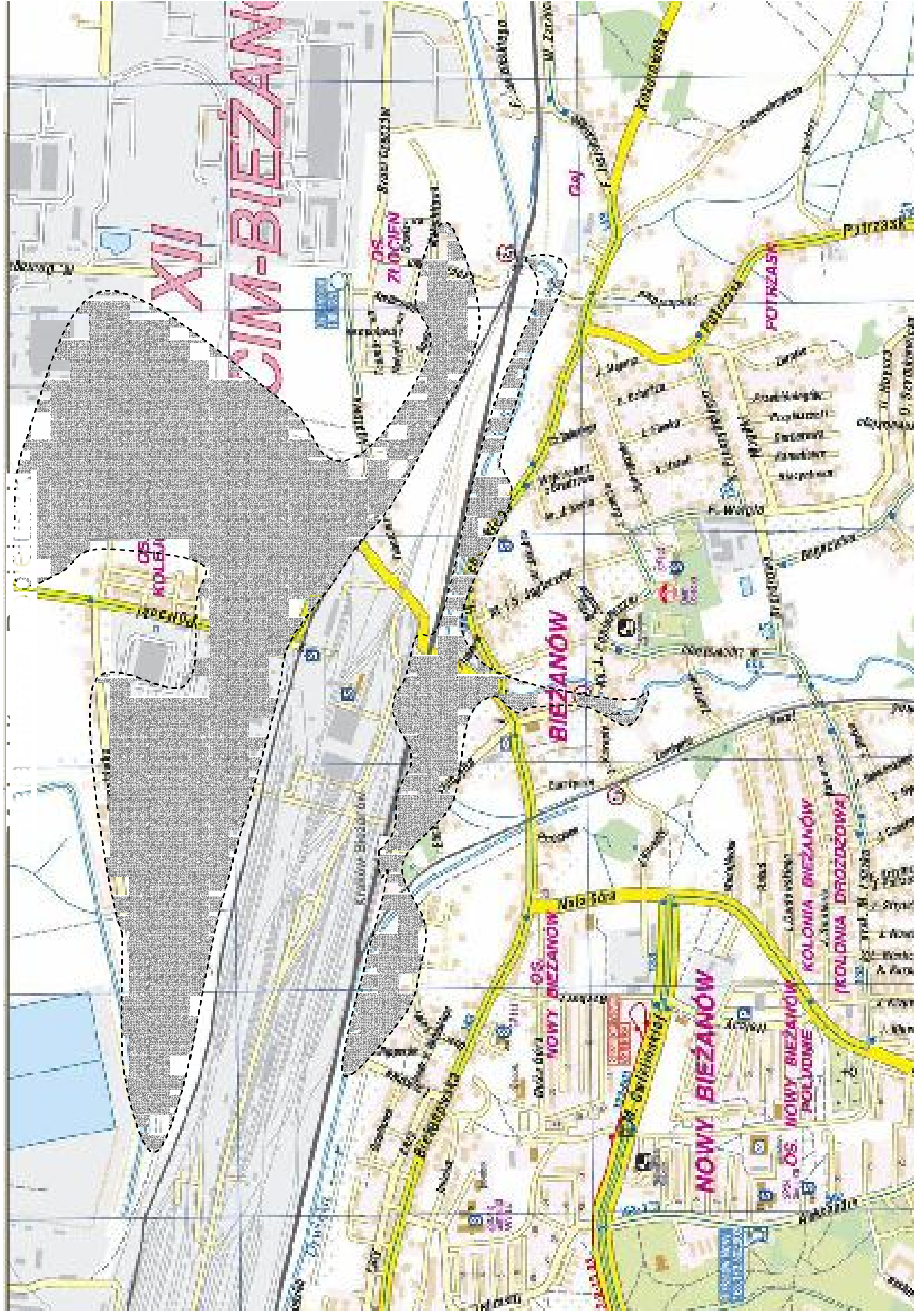
## Rejon Wolica: Bartnicza, Nadwodna





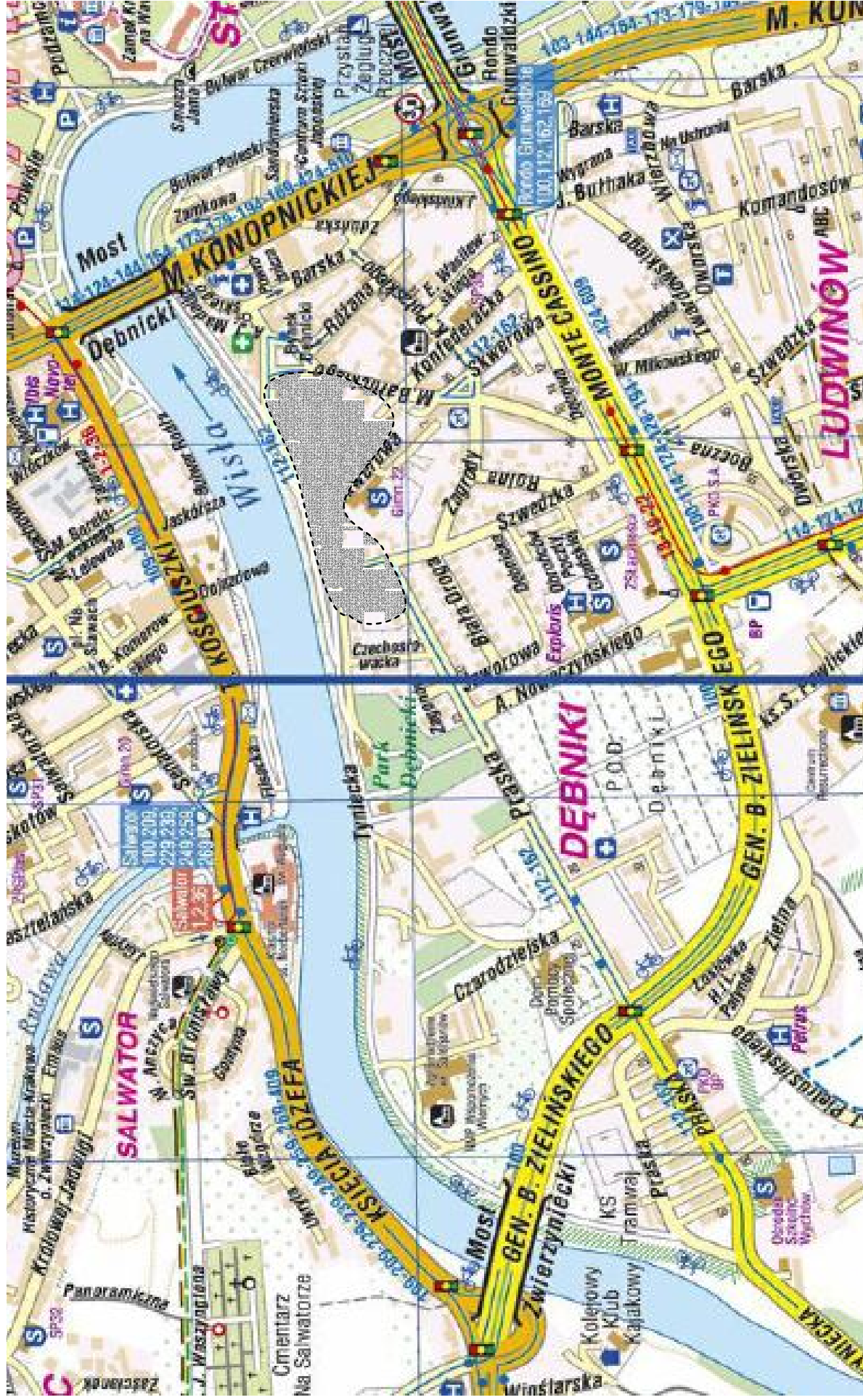


Rejon Osiedla Złocien oraz Serafy: Półtanki, Agatowa, Bieżanowska, Sucharskiego,

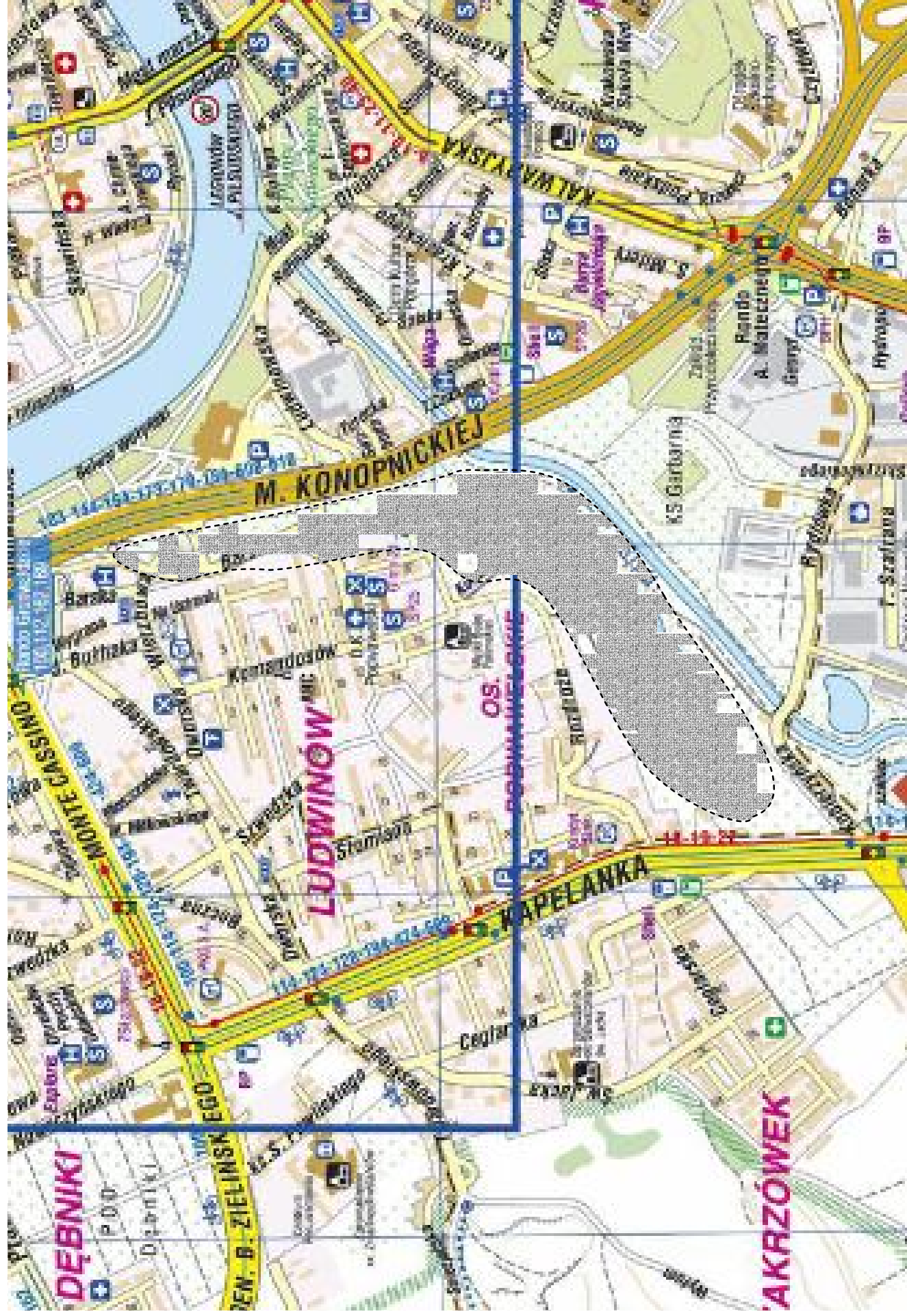




# Rejon Dębnik: Tyniecka, Bałuckiego, Praska

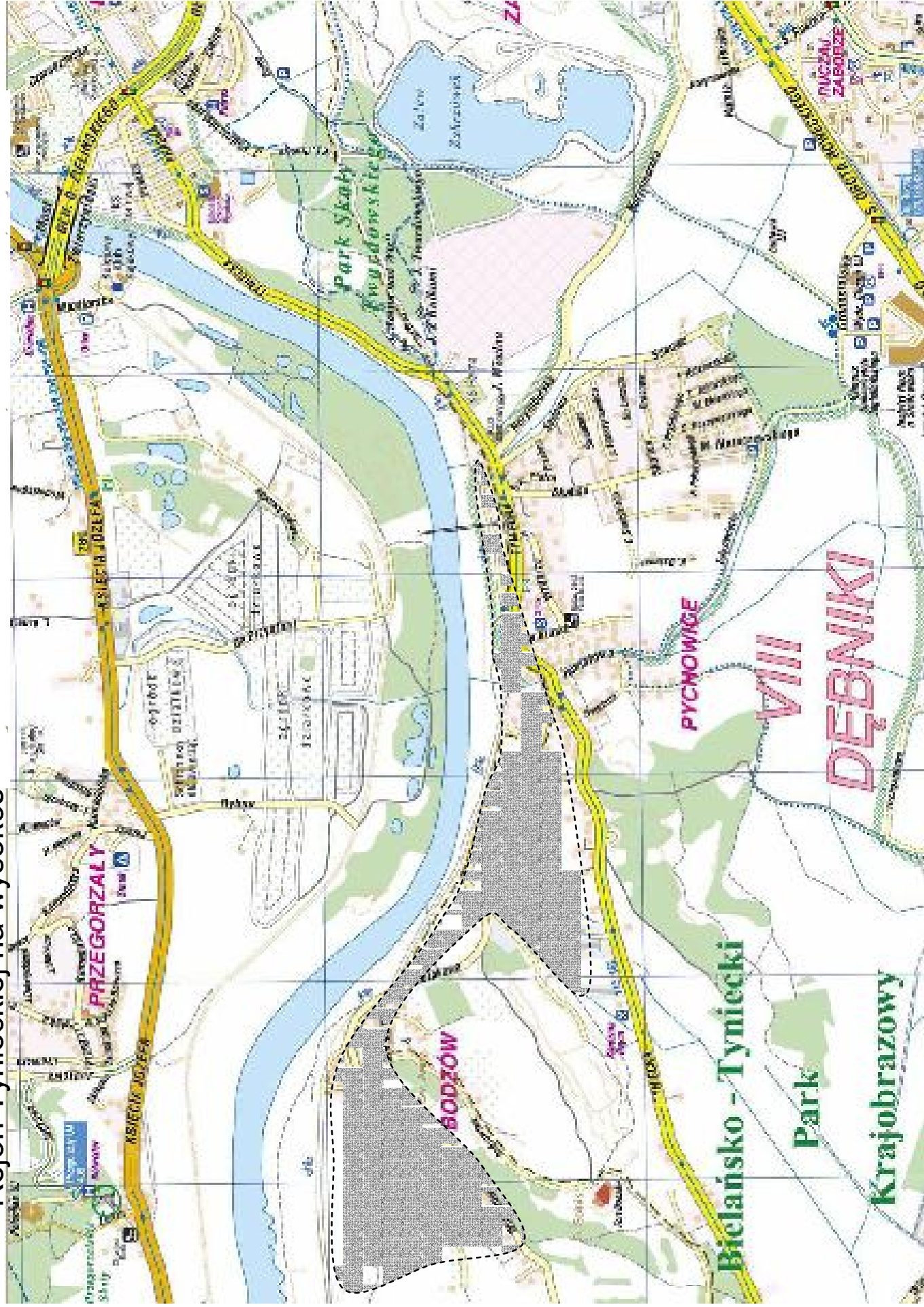


# Rejon ujścia Wilgi: Komandosów, Barska, Wierzbowa

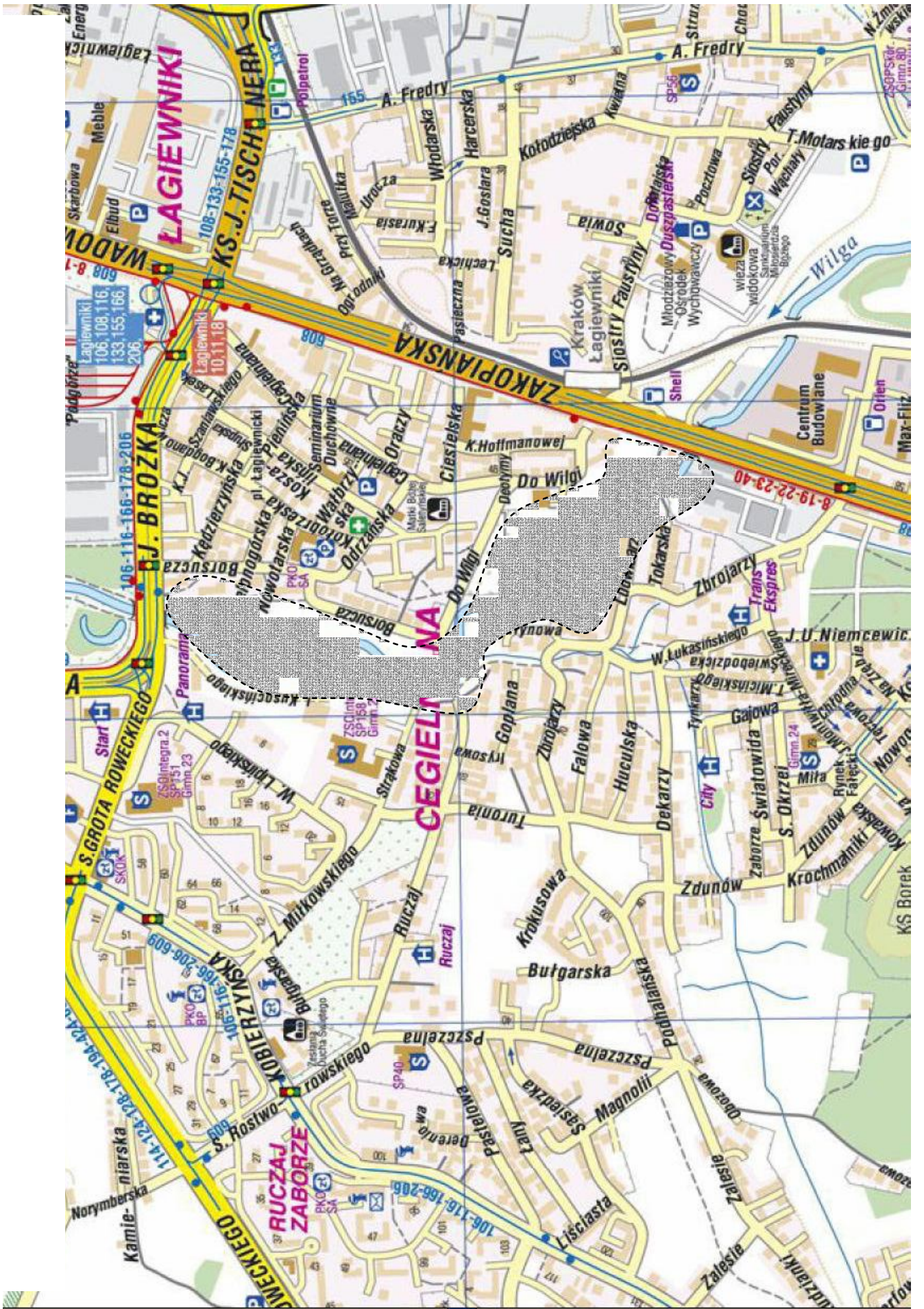




# Rejon Tynieckiej na wysokość













# Rejon ujścia Sanki: Mirowska, Orla,

