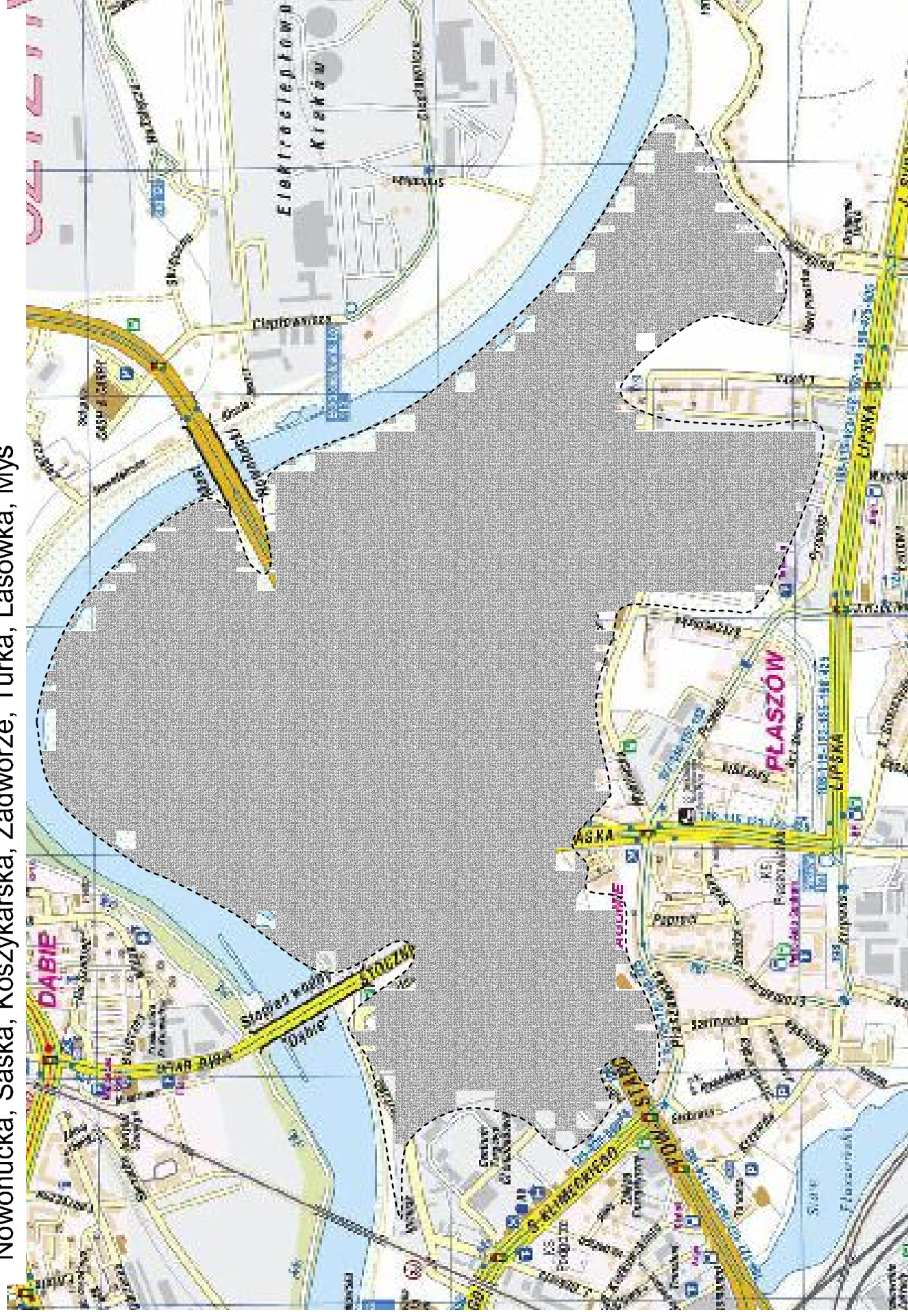


Załącznik
do autopoprawki

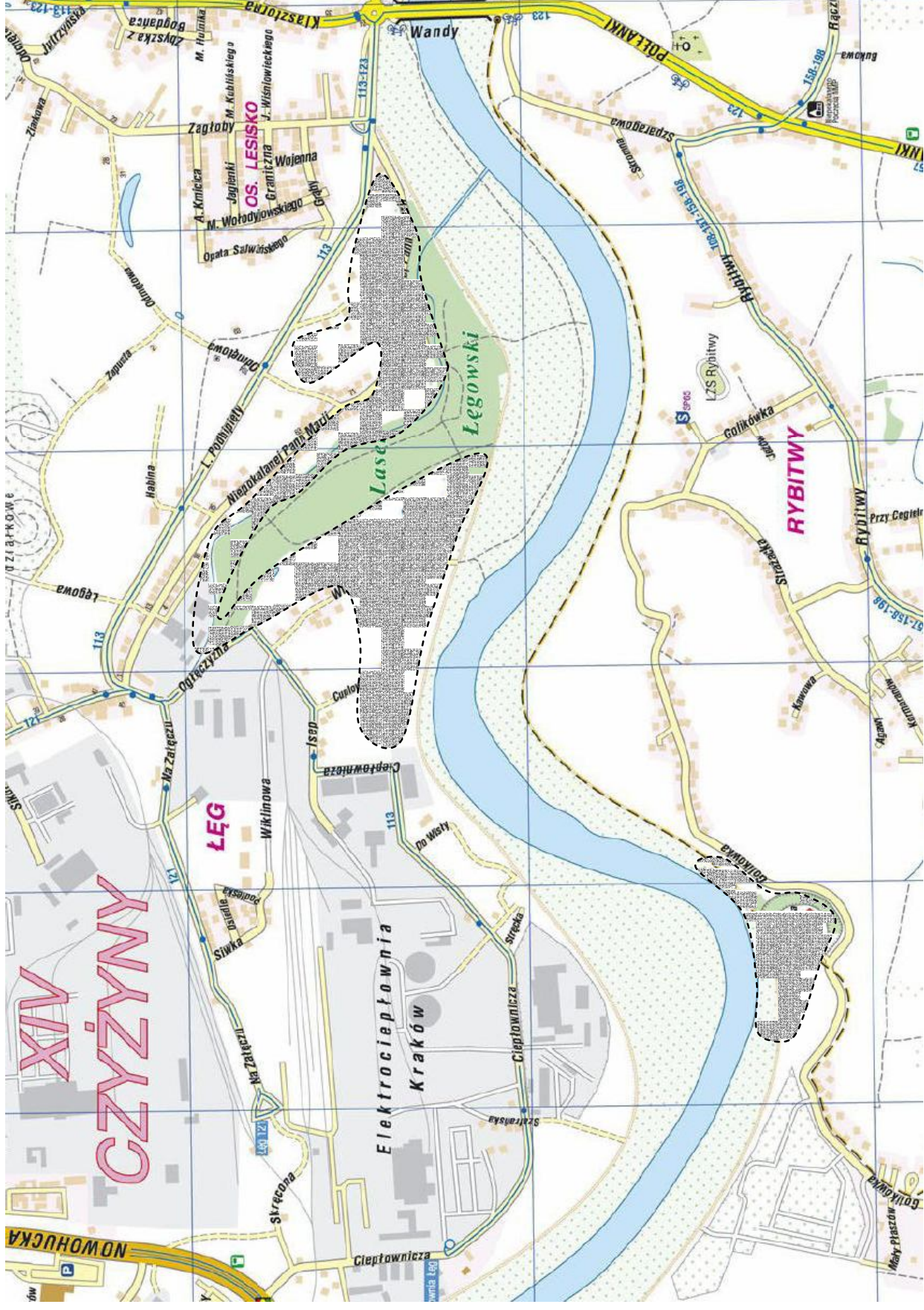
Załącznik nr 2
do uchwały Nr
Rady Miasta Krakowa

Rejon przerwania wału Nowohucka:

Nowohucka, Saska, Koszykarska, Zadworze, Turka, Lasówka, Mysł



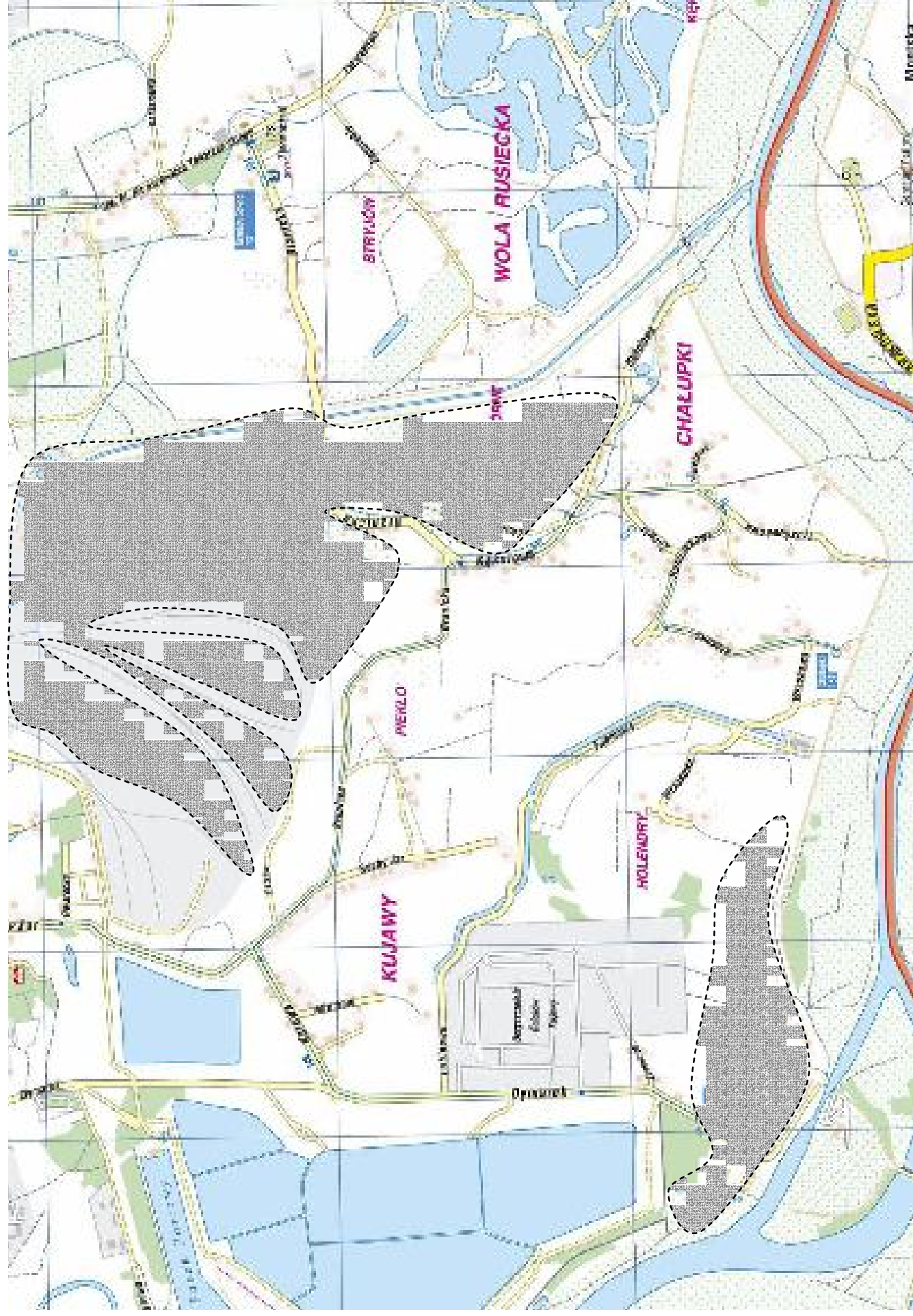
Rejon potoku Łęgówka: Wiklinowa, Niepokalanej Marii Panny, Podbiłęty, Cupłowa, oraz ul. Gólikówka



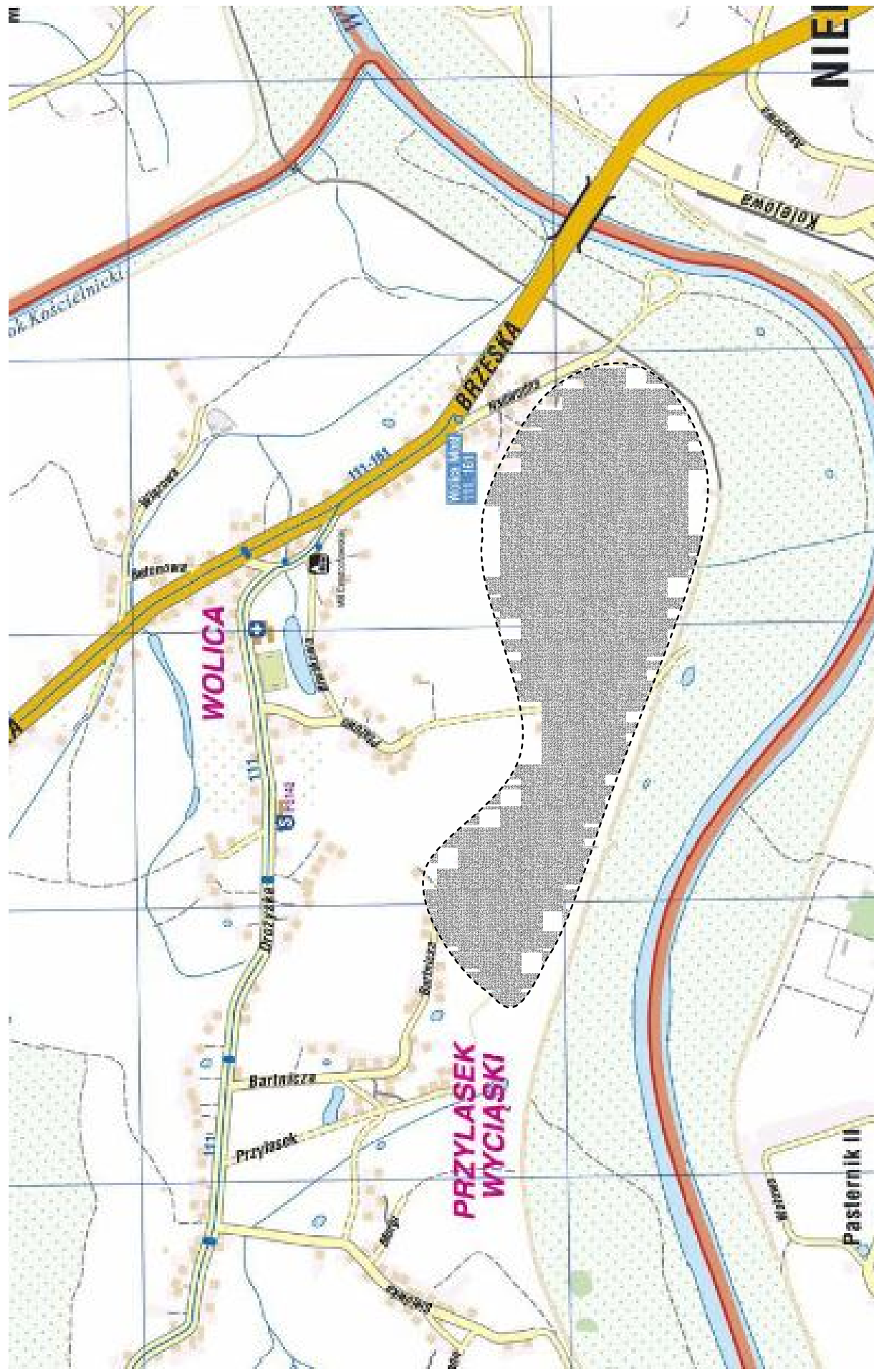
Rejon ujścia Dłubni: Na Niwach, Jeżynowa, Podbipięty



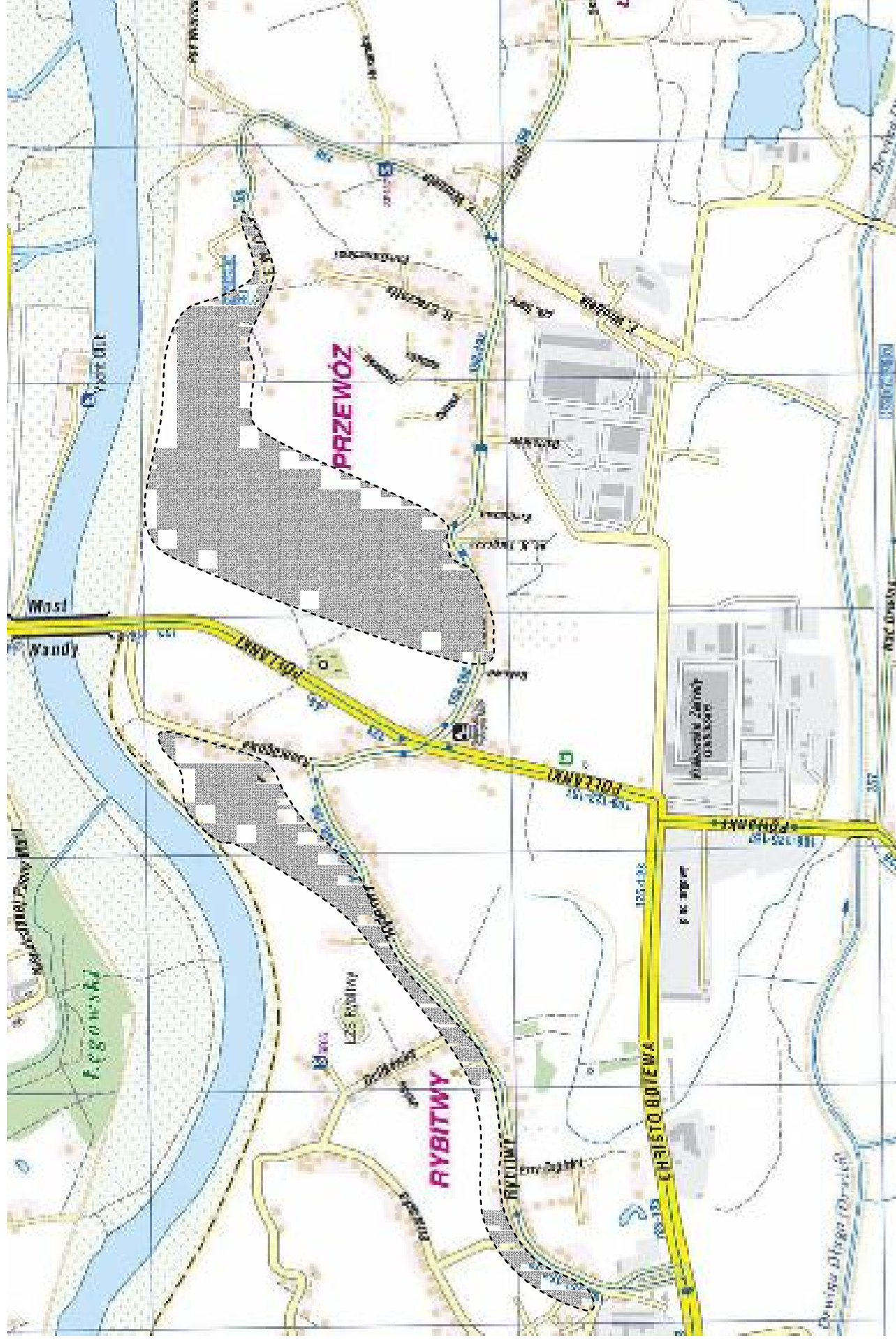
Rejon potoku Suchy Jar: Kąkolowa, Branicka, Branicka, Popielnik



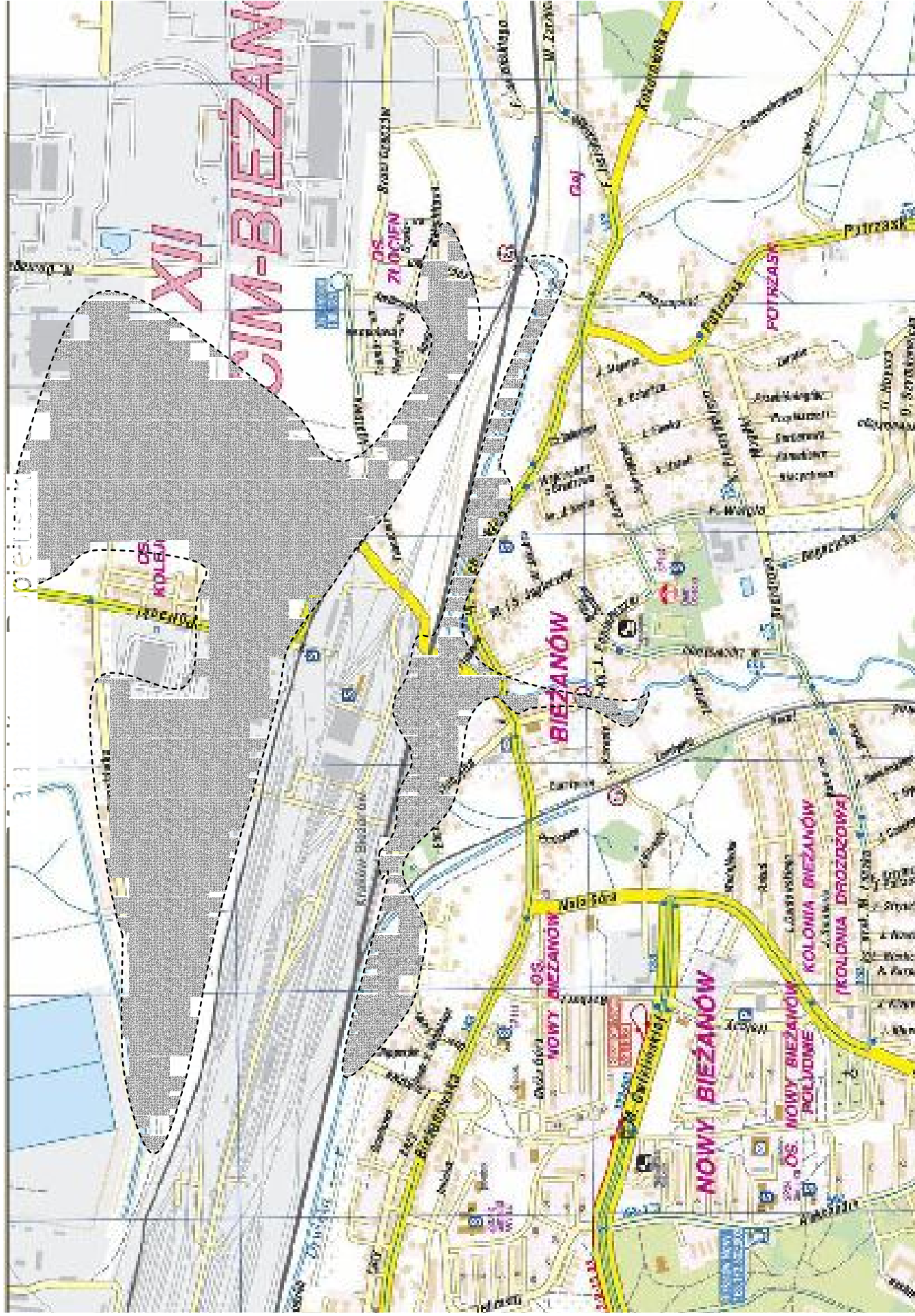
Rejon Wolica: Bartnicza, Nadwodna



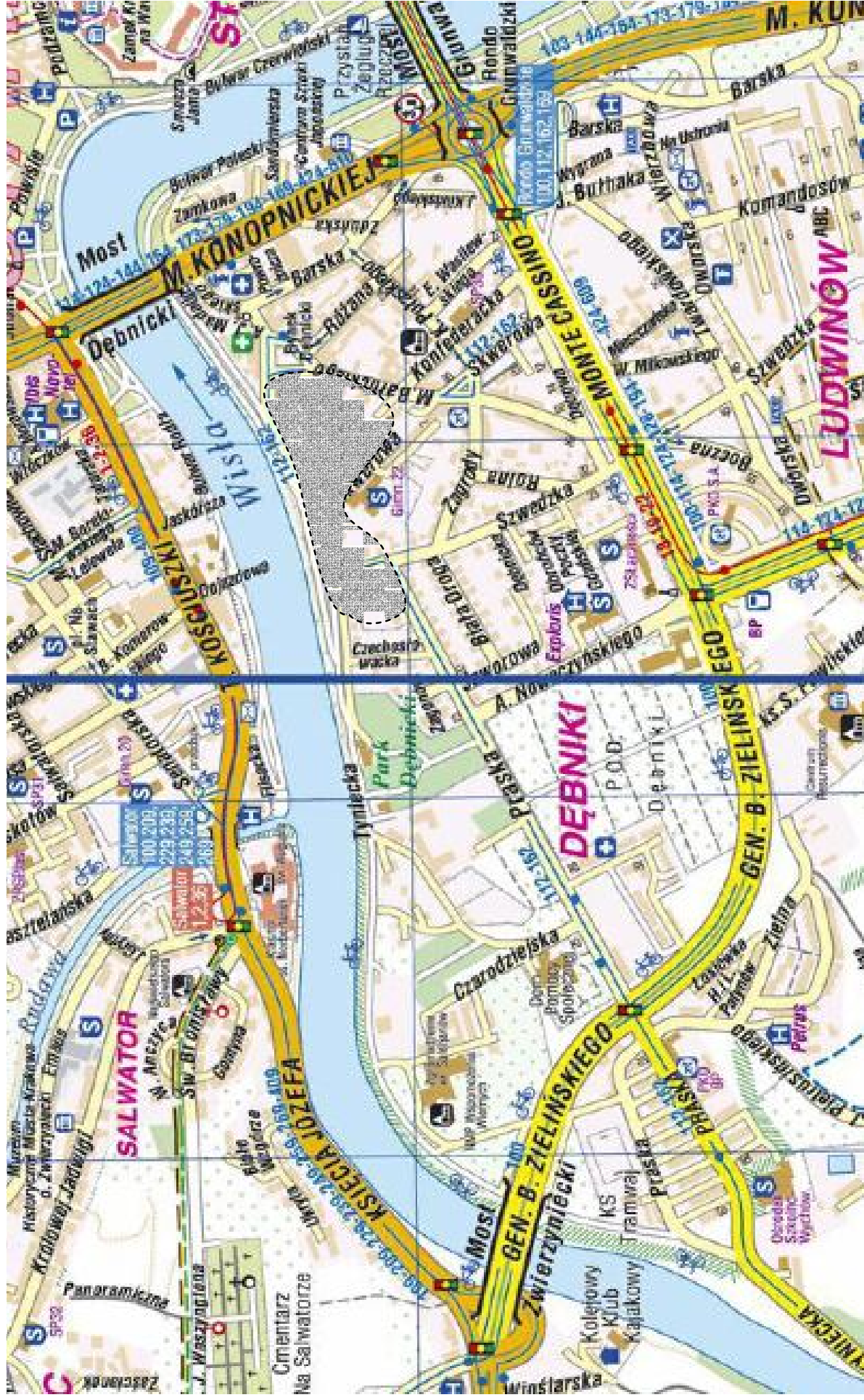
Rejon Przewóz: Rybitwy, Szparagowa, Wrobela, Ra



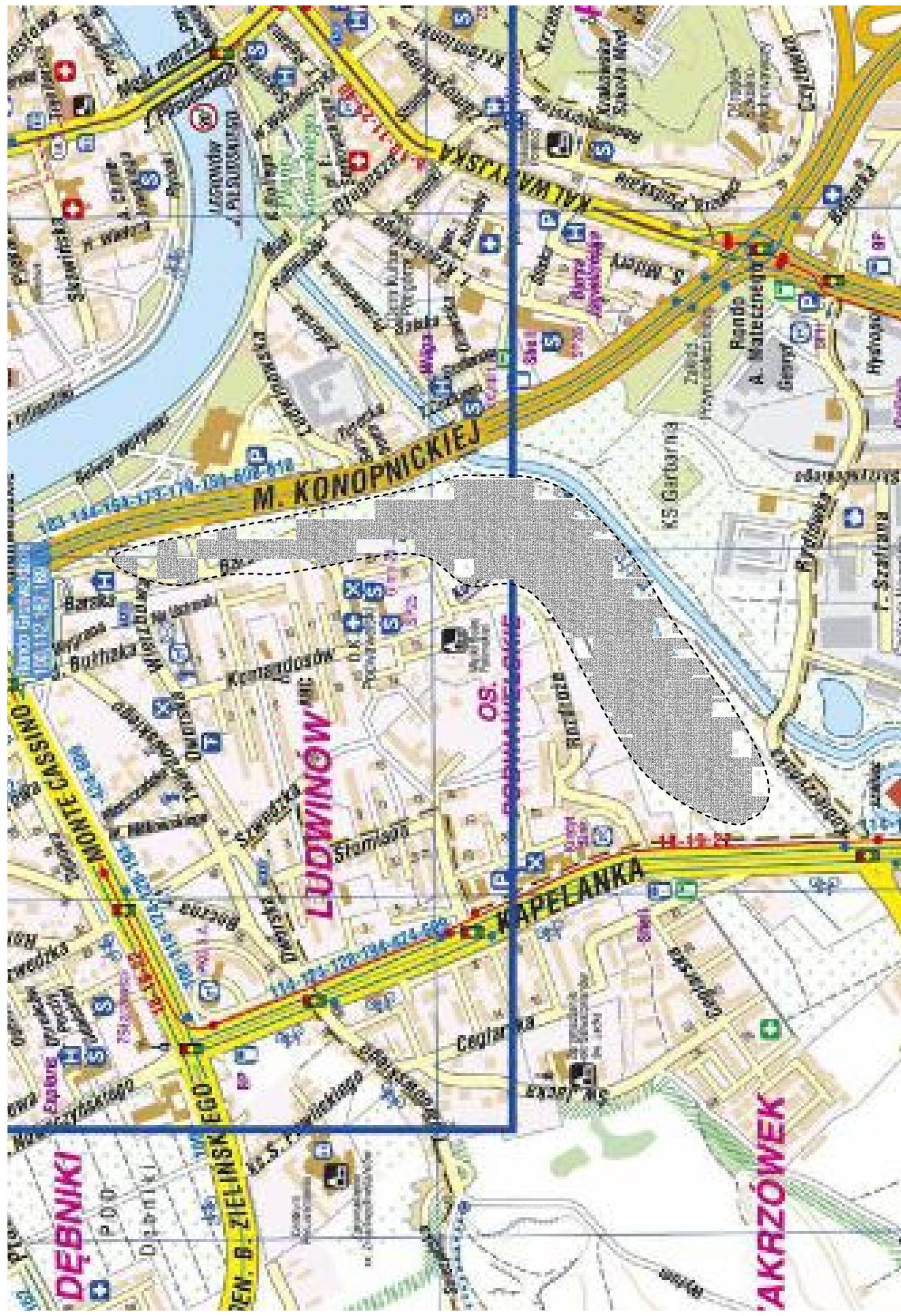
Rejon Osiedla Złocien oraz Serafy: Półtanki, Agatowa, Bieżanowska, Sucharskiego,



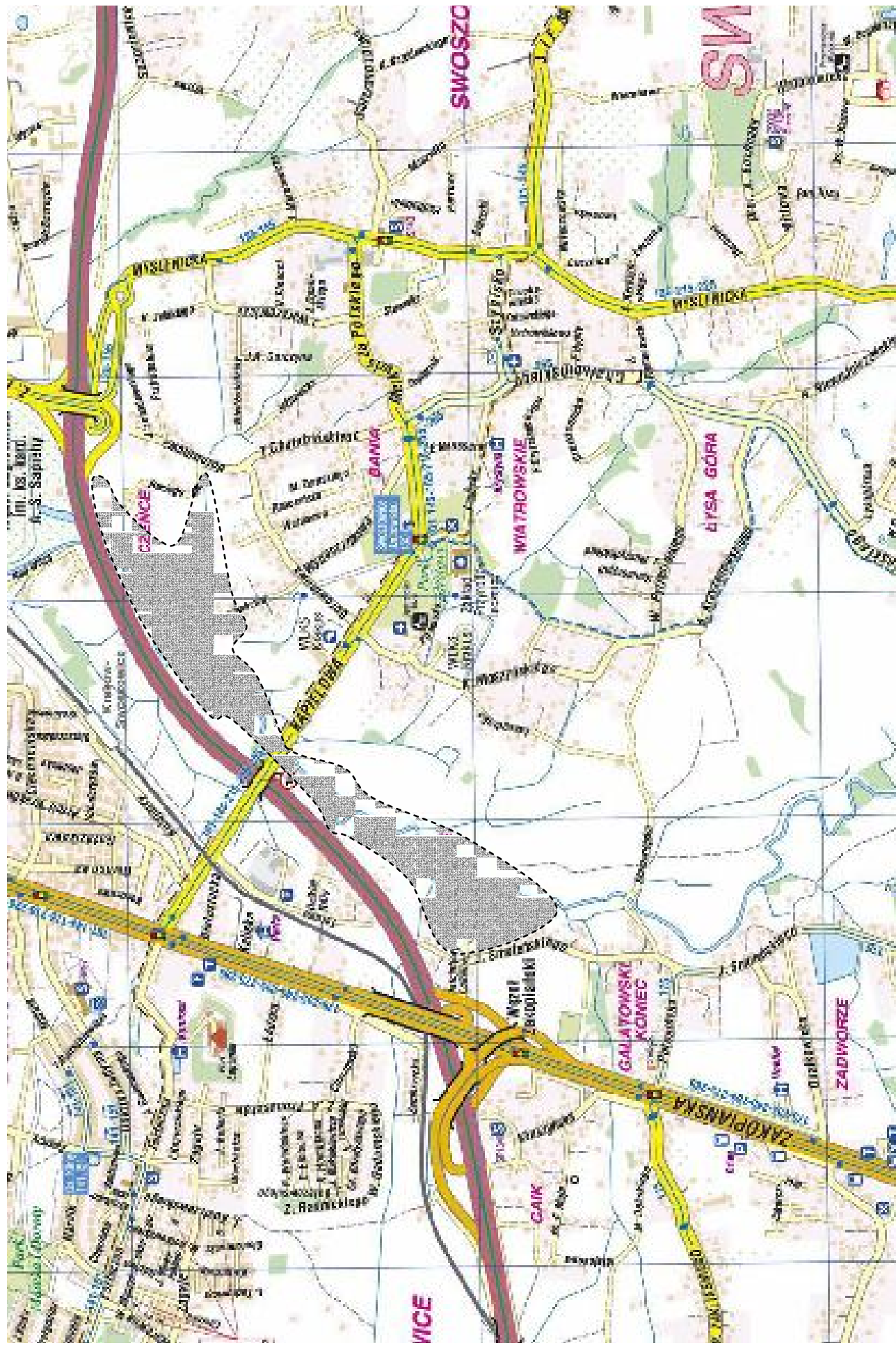
Rejon Dębnik: Tyniecka, Bałuckiego, Praska



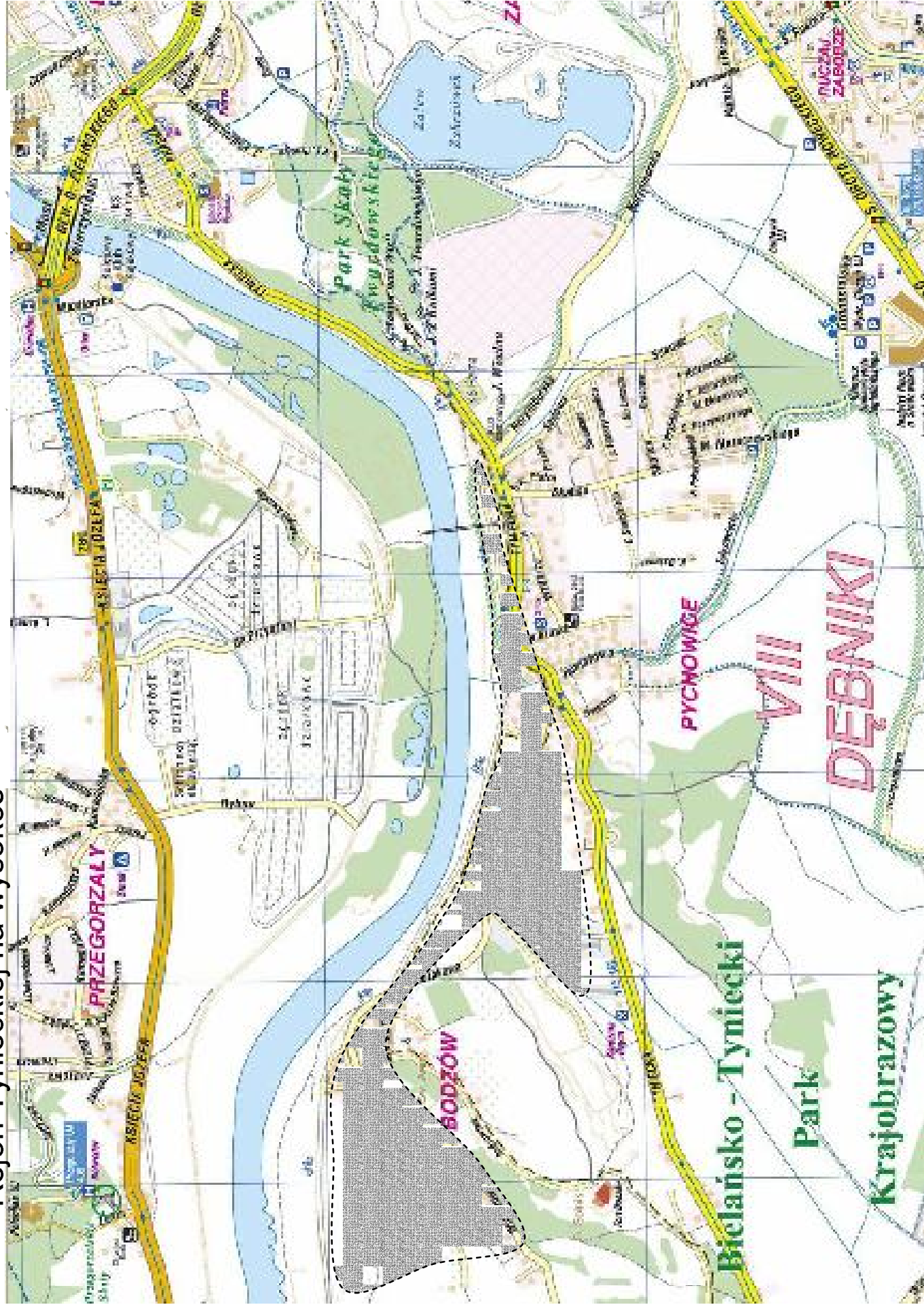
Rejon ujścia Wilgi: Komandosów, Barska, Wierzbowa

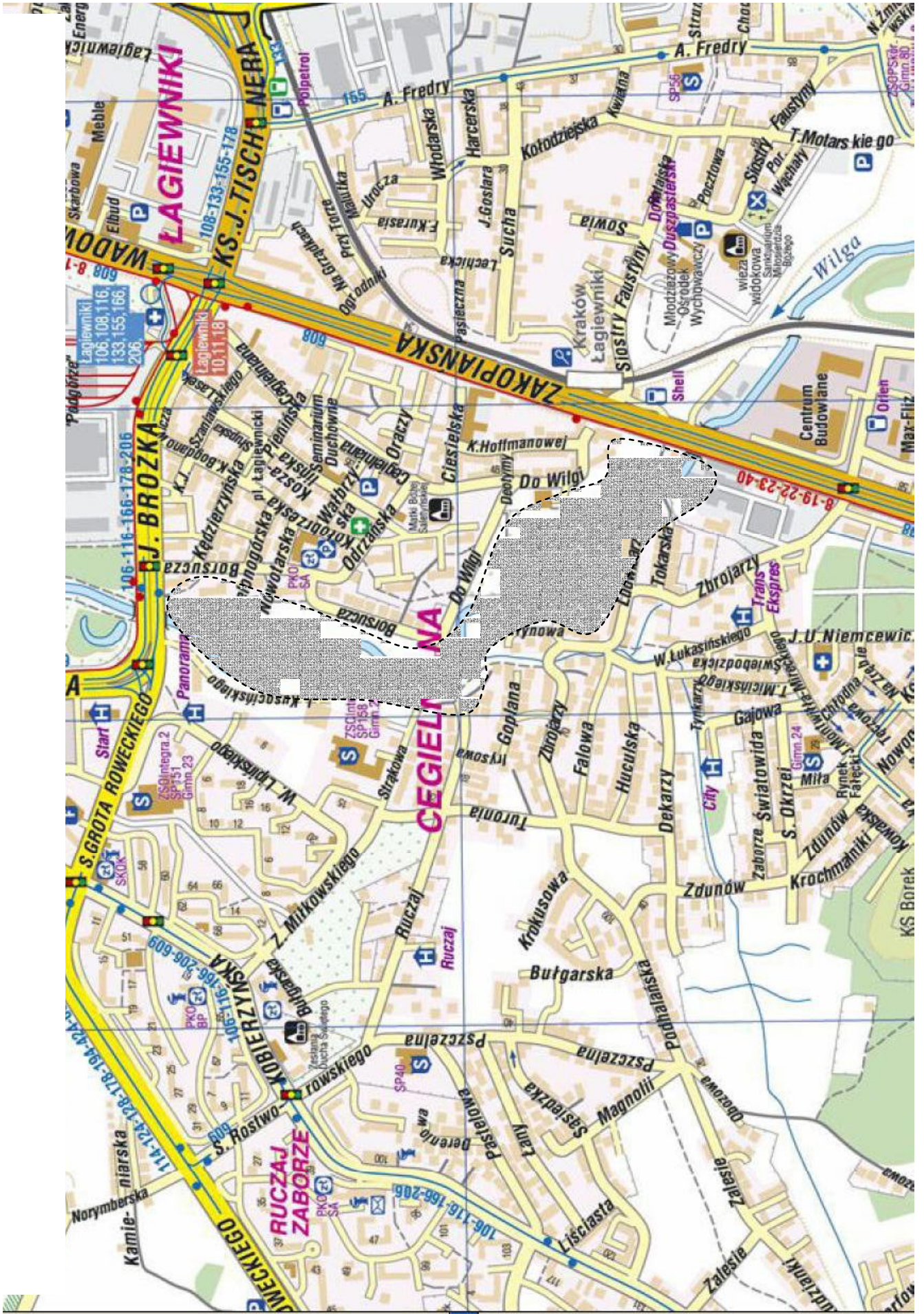


Rejon rzeki Wilgi: Wypoczynkowa, Smoleń

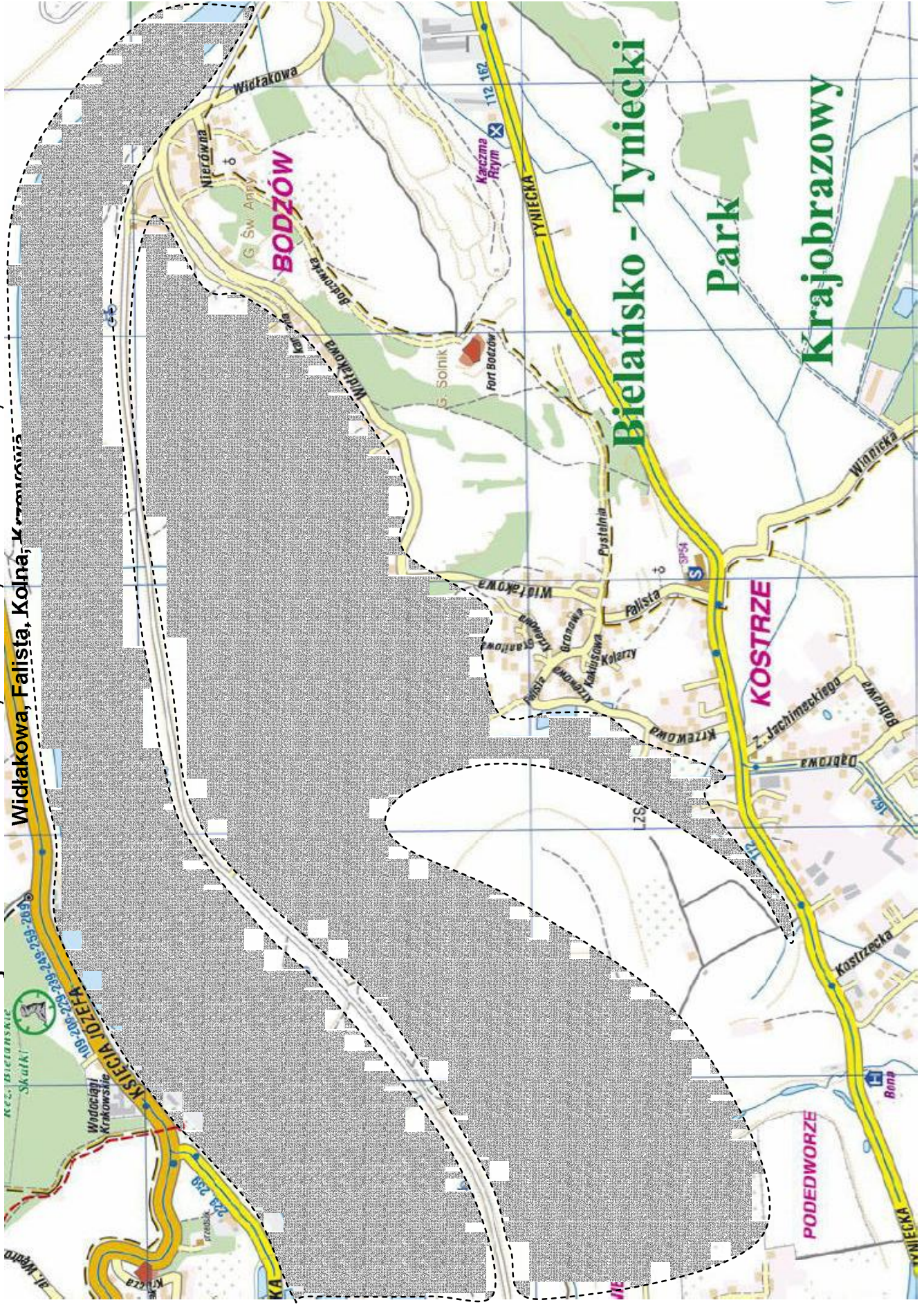


Rejon Tynieckiej na wysokość





Rejon Kostrza: Kolna, Falista, Widłakowa, Krzewowa
Widłakowa, Falista, Kolna, Krzewowa



Rejon ujścia Sanki: Mirowska, Orla,

