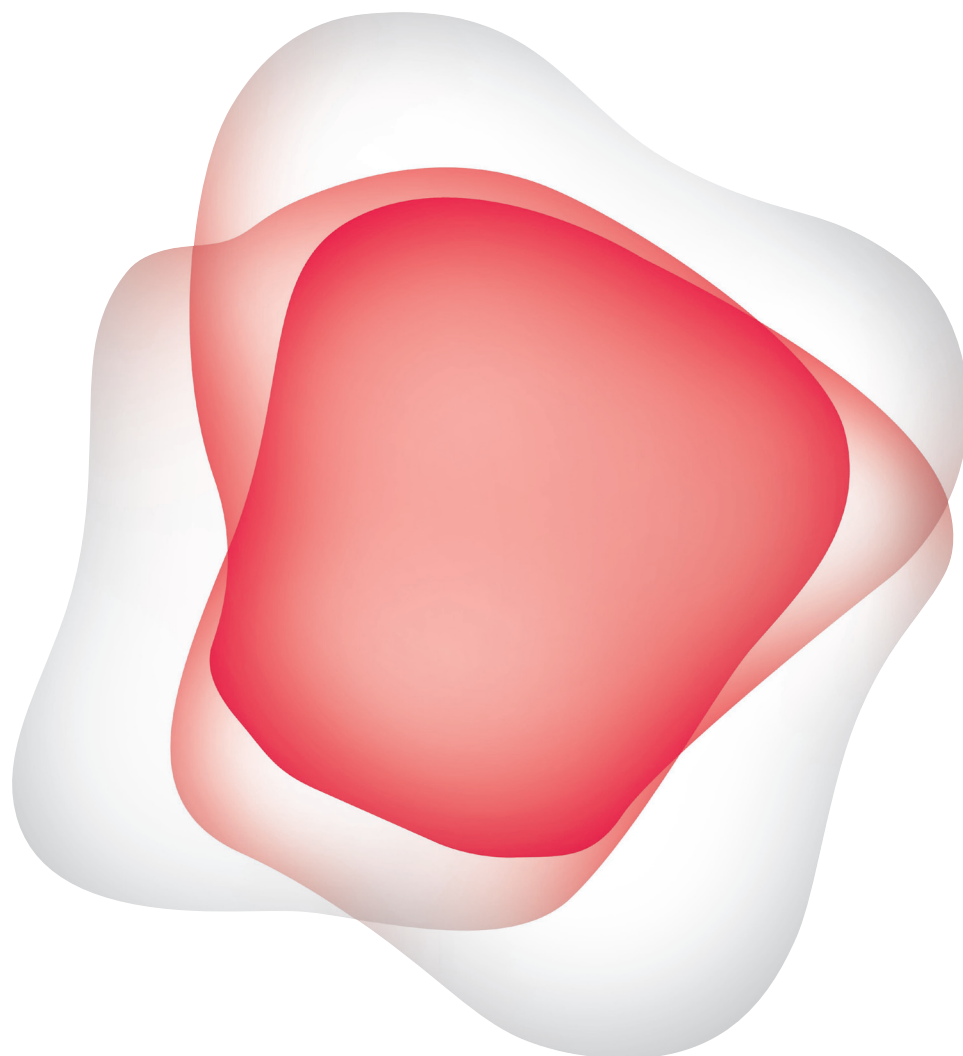


01.01 ZNAK

Podstawą systemu identyfikacji wizualnej Centrum Kongresowego jest znak. Występuje on w kilku wersjach opisanych w dalszej części książki.

Znak występuje zawsze na białym tle. Zaprojektowany jest tak, by dawał możliwość swobodnej aplikacji na dowolnych materiałach przy zachowaniu kolorystyki oraz obowiązującego białego tła.

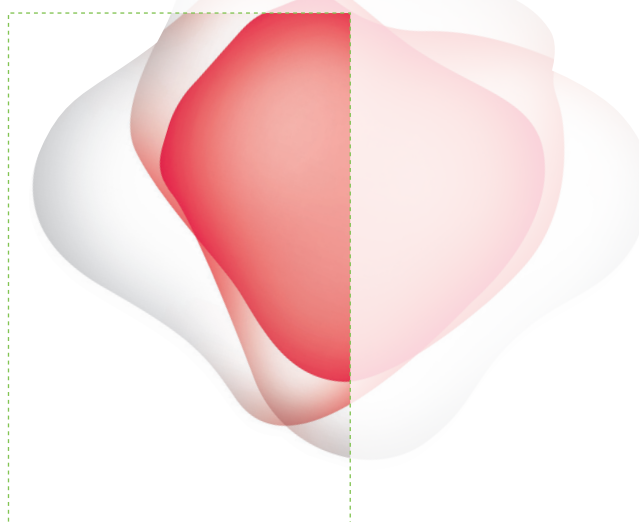
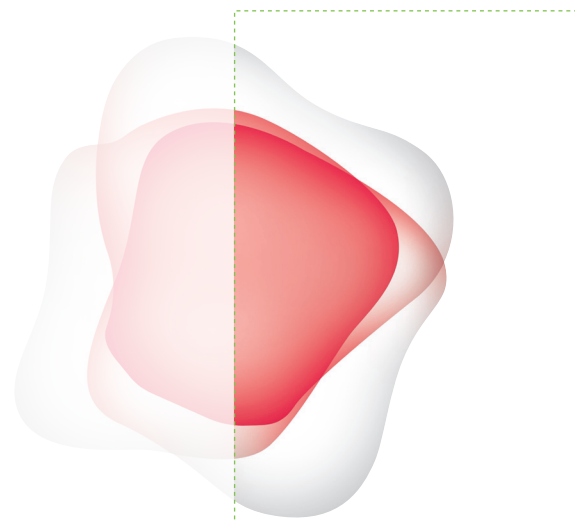
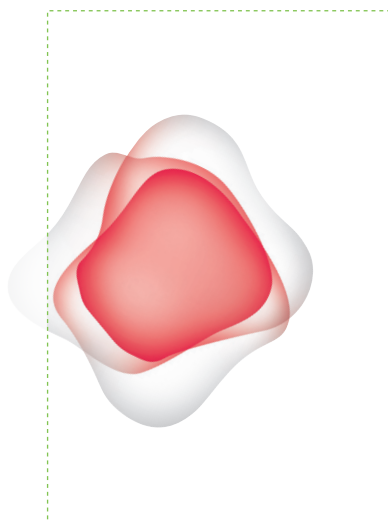
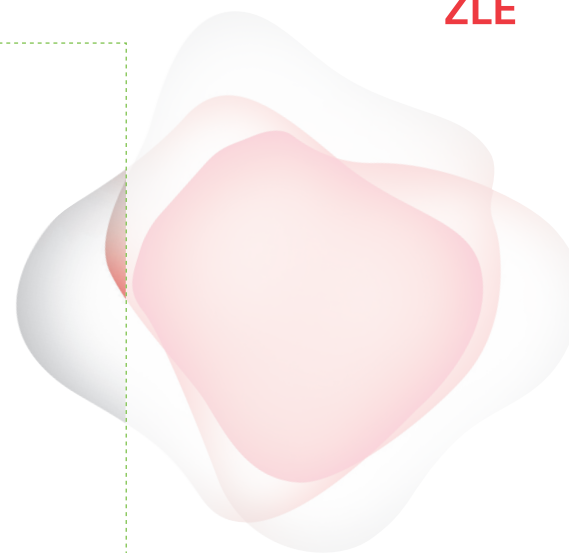


ICE_CMYK.eps
ICE_PANTONE.eps

01.02 ZNAK

MODYFIKACJE

Znak można stosować jako element uzupełniający. Można go skalować, obracać i kadrować. Przy projektowaniu należy pamiętać o odpowiednim "kadrowaniu" tego elementu. Nie powinien on występować w całości ani zbyt małą jego część. Najlepiej wygląda gdy ~50% powierzchni znaku wypełnia ~50% powierzchni danego formatu. Wartości te są jedynie wartościami przybliżonymi.

**DOBRCZE****ŹLE**

02.01 LOGOTYP

WERSJA PODSTAWOWA

Na logotyp Centrum Kongresowego składają się dwa elementy: Znak barwny przedstawiony w rozdziale **01** oraz typografia zawierająca nazwę Centrum.

Logotyp występuje zawsze na białym tle z zachowaniem pola ochronnego.



02.02 LOGOTYP

WERSJA PODSTAWOWA
JEDNOBARWNA

W przypadku braku możliwości reprodukcji logotypu w pełnej palecie kolorystycznej CMYK lub Pantone należy zastosować wersję jednobarwną.

Logotyp w wersji jednobarwnej występuje zawsze na białym tle z zachowaniem pola ochronnego.



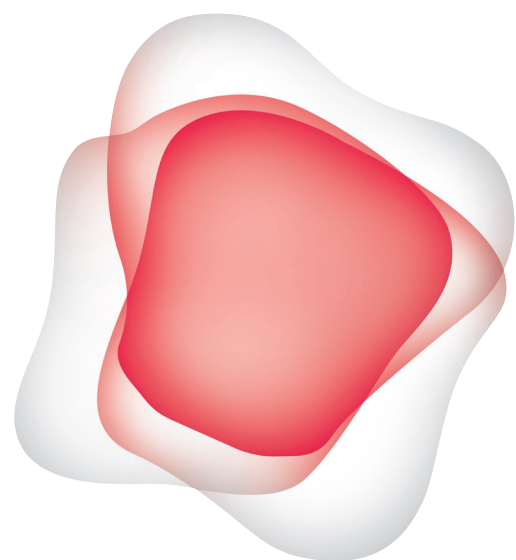
Na logotyp Centrum Kongresowego w wersji pełnej składają się trzy elementy:

Znak barwny przedstawiony w rozdziale **01**.

Typografia zawierająca nazwę Centrum.

Typografia zawierająca rozszerzenie nazwy Centrum

Logotyp występuje zawsze na białym tle z zachowaniem pola ochronnego.



ICE

INTERNATIONAL
CONFERENCEING
AND
ENTERTAINMENT



ICE_CMYK_PELNY.eps

ICE_PANTONE_PELNY.eps

02.04 LOGOTYP

WERSJA PEŁNA
JEDNOBARWNA

W przypadku braku możliwości reprodukcji logotypu w pełnej palecie kolorystycznej CMYK lub Pantone należy zastosować wersję jednobarwną.

Logotyp w wersji jednobarwnej występuje zawsze na białym tle z zachowaniem pola ochronnego.



ICE_GRAY_PELNY.eps

02.05 LOGOTYP

POLE OCHRONNE

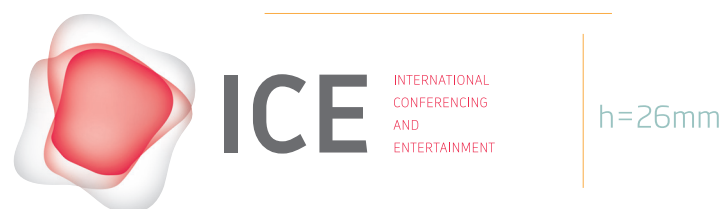
Minimalne pole ochronne zostało zaznaczone zieloną ramką. W obszar ten nie wolno wchodzić z poddrukami, tekstem oraz innymi elementami graficznymi (zdjęcia, ilustracje). Podstawą wykreślenia pola ochronnego jest moduł **[a]**. Wielkość modułu **[a]** określa schemat znajdujący się na dole strony.



02.06 LOGOTYP

WIELKOŚCI MINIMALNE

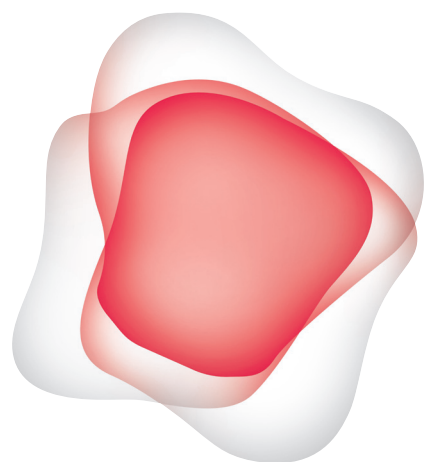
Z uwagi na czytelność typografii określa się wielkości minimalne logotypu. Jest ona inna dla logotypu w wersji podstawowej i inna dla logotypu w wersji pełnej. Logotyp nie może być mniejszy niż podane tu wielkości minimalne.



minimalna wielkość logotypu w wersji pełnej

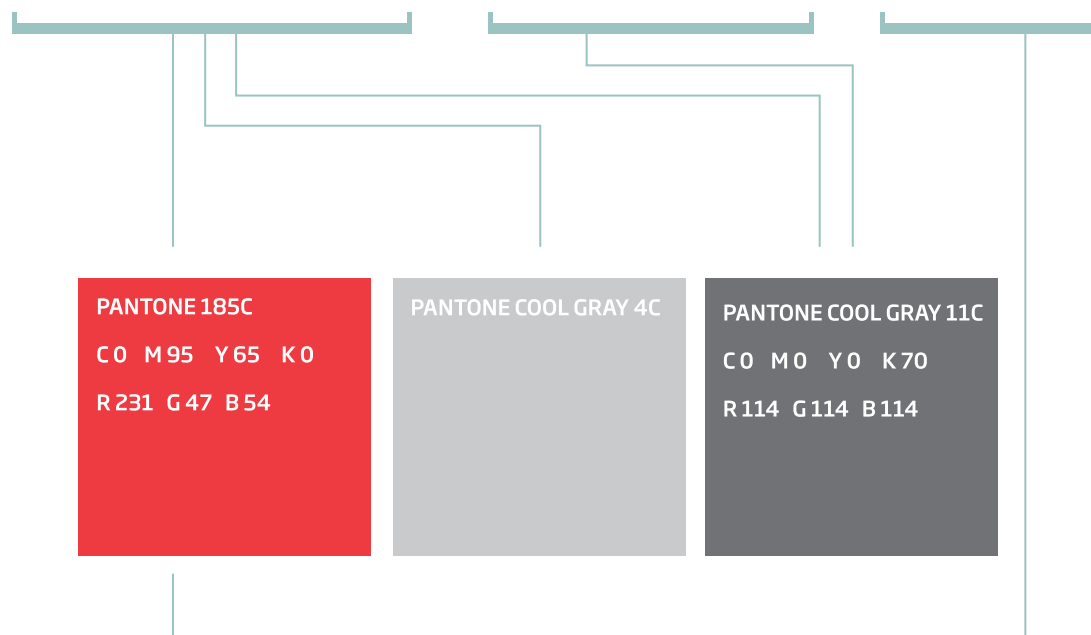


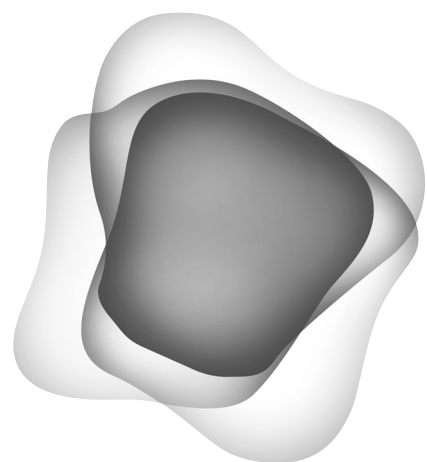
minimalna wielkość logotypu w wersji podstawowej



ICE

INTERNATIONAL
CONFERRING
AND
ENTERTAINMENT





ICE

INTERNATIONAL
CONFERENCING
AND
ENTERTAINMENT



PANTONE COOL GRAY 11C
C0 M0 Y0 K70
R114 G114 B114

Soho Gothic Pro Light

COPY Soho Gothic Pro Light

ABCDEFGHIJKLMNOPQRSTUVWXYZ
abcdefghijklmnopqrstuvwxyz
1234567890 @€\$§!?!+*

Soho Gothic Pro Medium

HIGHLIGHT Soho Gothic Pro Medium

ABCDEFGHIJKLMNOPQRSTUVWXYZ
abcdefghijklmnopqrstuvwxyz
1234567890 @€\$§!?!+*

Soho Gothic Pro Bold

HIGHLIGHT Soho Gothic Pro Bold

ABCDEFGHIJKLMNOPQRSTUVWXYZ
abcdefghijklmnopqrstuvwxyz
1234567890 @€\$§!?!+*

Podstawową czcionką we wszystkich materiałach promocyjnych jest SOHO GOTHIC PRO w odmianach:
LIGHT
MEDIUM
BOLD