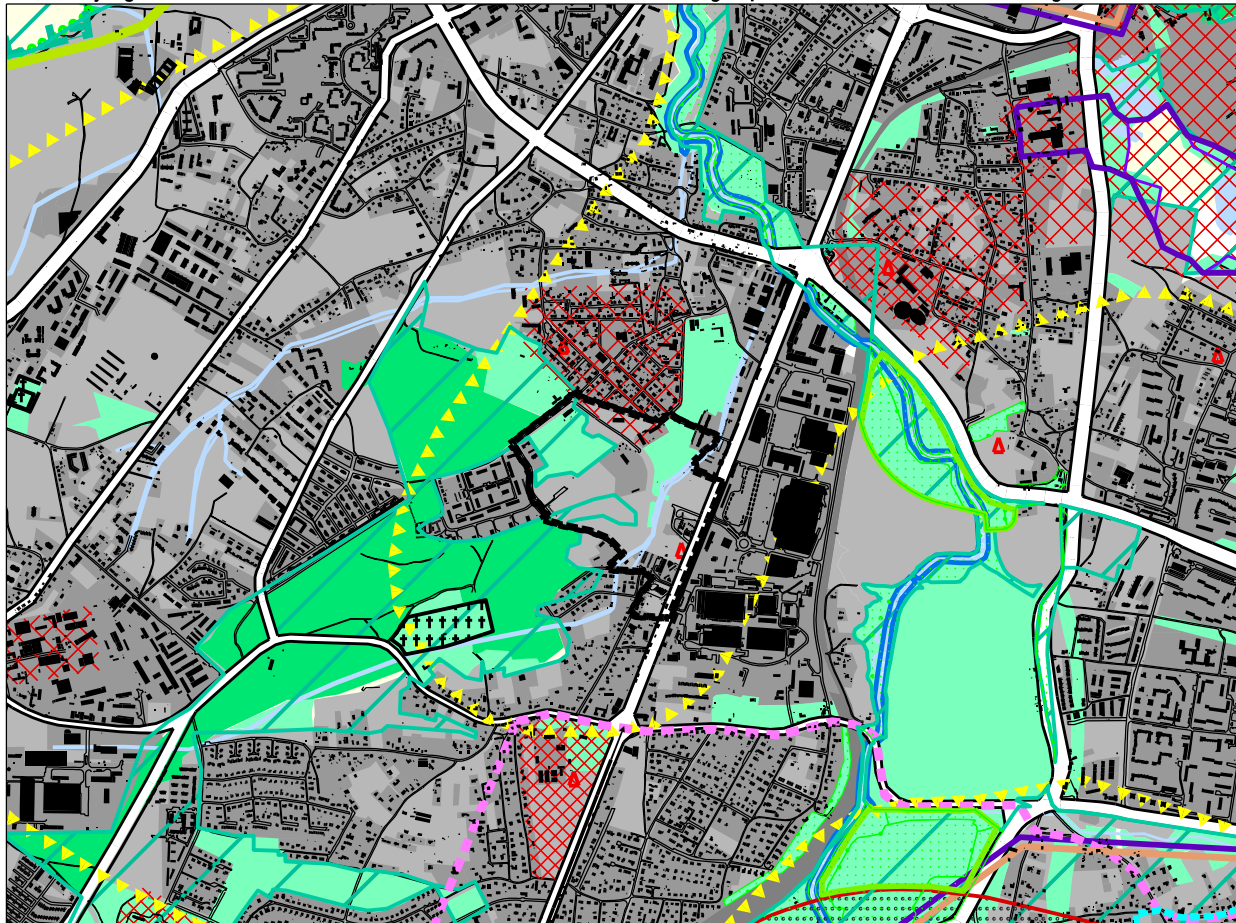
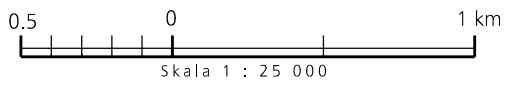


Informacja graficzna ze Studium Uwarunkowań i Kierunków Zagospodarowania Przestrzennego Miasta Krakowa



<p>— — — — — granice planu</p> <p>• — — — — granice miasta</p> <p>- - - - - granice sąsiednich gmin</p> <p>■ tereny kolejowe</p> <p>■ tereny przeznaczone do zabudowy i zainwestowania</p> <p>■ tereny zabudowane i zainwestowane</p> <p>— — — — — korytarze podstawowego układu drogowo - ulicznego</p> <p>STRUKTURA SYSTEMU PRZYRODNICZEGO</p> <p>▭ strefa kształtowania systemu przyrodniczego</p> <p>— — — — — ciek i zbiorniki wodne</p> <p>■ lasy</p> <p>▭ strefa zwiększenia lesistości</p> <p>■ zielenie urządzona (parkowa, ogrodowa, forteczna, skwery, zieleńce)</p> <p>ZIELEŃ NATURALNA</p> <p>■ tereny otwarte (zielenie nieurządzona, zielenie częściowo kształtowana)</p> <p>■ rolnicza przestrzeń produkcyjna</p> <p>OCHRONA ŹRÓD SUROWCÓW I ZASOBÓW WODNYCH</p> <p>▭ udokumentowane złoża kopalin stałych</p> <p>▭ granice ustanowionych terenów górniczych</p> <p>▭ obszary górnicze złóż wód leczniczych</p> <p>A B C obszary ochronne uzdrowiska Swoszowice</p> <p>— — — — — orientacyjne granice Głównych Zbiorników Wód Podziemnych (GZWP)</p> <p>— — — — — przewidywany zasięg obszaru ochrony GZWP nr 451 - Subzbiornik Bogucice</p> <p>— — — — — strefy ochrony pośredniej ujęć wód podziemnych</p> <p>— — — — — projektowane granice terenu ochrony pośredniej ujęć wód leczniczych</p> <p>— — — — — projektowana granica terenu ochrony pośredniej źródeł jurajskich wód zwykłych</p> <p>— — — — — strefy ochrony pośredniej ujęć wód powierzchniowych</p> <p>IE stopnie wodne</p> <p>— — — — — kanały ulgi (Krakowski, Rozrywki)</p> <p>○ rejony lokalizacji pól operacyjnych dla zatrzymywania i wyłapywania zanieczyszczeń toksycznych wód</p>	<p>OBSZARY I OBIEKTY CHRONIONE</p> <p>OCHRONA PRZYRODY</p> <p>▭ granice Jurajskich Parków Krajobrazowych</p> <p>▭ granice otuliny zespołu Jurajskich Parków Krajobrazowych</p> <p>▭ rezerваты przyrody</p> <p>▭ użytki ekologiczne istniejące i planowane</p> <p>▲ pomniki przyrody, grupy pomników (istniejące i proponowane)</p> <p>○ obszary i obiekty ze skupiskami chronionych gatunków roślin i zwierząt</p> <p>▭ obszary cenne przyrodniczo proponowane do ustalenia form ochrony</p> <p>▭ planowane parki rzeczne</p> <p>○ planowany ogród botaniczny</p> <p>GŁÓWNE OBSZARY ZAGROŻEN</p> <p>OBSZARY NARAŻONE NA NIEBEZPIECZEŃSTWO POWODZI</p> <p>▭ granice i obszar zagrożony wodą stuletnią Q 1 %</p> <p>▭ granice obszaru zagrożonego wodą tysiącletnią Q 0,1 %</p> <p>▭ teren zalewowy Zbiornika Zestawice</p> <p>▭ poldery zalewowe</p>	<p>STREFY ZAGROŻEN</p> <p>● ● ● ● strefa HTS</p> <p>▲ granica strefy ochronnej składowiska odpadów komunalnych Barycz (istniejąca i planowana)</p> <p>▭ składowisko odpadów komunalnych Barycz (II - czynny, III - planowany)</p> <p>▭ granica możliwych wpływów oddziaływania autostrady poeksploatacyjnych kopalni otworowej Barycz</p> <p>▭ obszar ponadnormatywnego oddziaływania autostrady, strefa uciążliwości o zasięgu 150 m</p> <p>ŚRODOWISKO KULTUROWE</p> <p>STREFA OCHRONY WARTOŚCI KULTUROWYCH</p> <p>▭ granica pomnika historii "Krakowa-Historycznego Zespołu Miasta"</p> <p>▭ dominacji (▭ na obszarach zieleni)</p> <p>▭ rewitalizacji</p> <p>▭ integracji</p> <p>▭ cmentarze</p> <p>● stanowiska archeologiczne (poza obszarem pomnika historii)</p> <p>▭ istniejące obiekty Twierdzy Kraków</p> <p>▭ strefa ochrony sylwetki miasta</p> <p>▭ strefa ochrony i kształtowania krajobrazu</p> <p>▲ punkty i ciągi widokowe</p> <p>▭ proponowane parki kulturowe</p>
--	---	---



**ŚRODOWISKO PRZYRODNICZE I KULTUROWE
KIERUNKI I ZASADY OCHRONY I ROZWOJU**



**URZĄD MIASTA KRAKOWA
BIURO PLANOWANIA PRZESTRZENNEGO**

K2