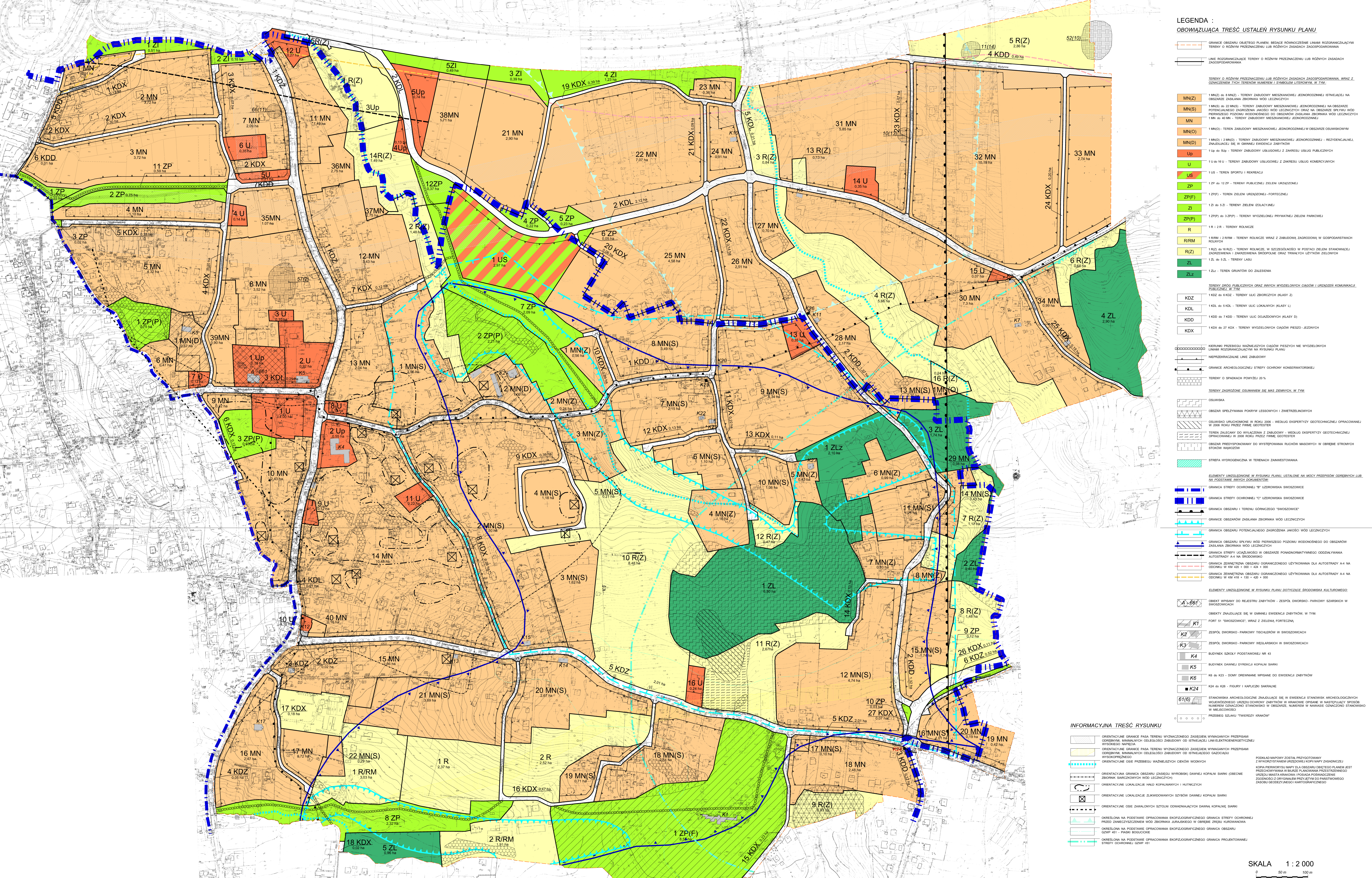


MIĘSCOWY PLAN ZAGOSPODAROWANIA PRZESTRZENNEGO OBSZARU "SWOSZOWICE - WŚCHÓD" W KRAKOWIE
RYSunEK PLANU
 ZAŁĄCZNIK NR 2 DO OBWIESZCZENIA RADY MIASTA KRAKOWA Z DNIA
 UJEDNOLICONY RYSUNEK PLANU, STAŁOWIĄCY ZAŁĄCZNIK NR 1 DO UCHWAŁY NR XII/243/11 RADY MIASTA KRAKOWA Z DNIA 6 LIPCA 2011 R.
 W SPRAWIE UCHWALENIA MIĘSCOWEGO PLANU ZAGOSPODAROWANIA PRZESTRZENNEGO DLA OBSZARU „SWOSZOWICE WŚCHÓD”, ZE ZMIANAMI
 WYNIKAJĄCYMI Z UCHWAŁY NR LXXIX/1182/13 RADY MIASTA KRAKOWA Z DNIA 10 LIPCA 2013 R. W SPRAWIE UCHWALENIA ZMIANY MIĘSCOWEGO PLANU
 ZAGOSPODAROWANIA PRZESTRZENNEGO OBSZARU "SWOSZOWICE - WŚCHÓD".



LEGENDA :
OBOWIAZUJĄCA TREŚĆ USTALEŃ RYSUNKU PLANU

- GRANICE OBSZARU OBIEKTU PLANU, BĘDĄCE RÓWNOCZESNIE LINIAMI ROZGRANICZAJĄCYMI TERENY O RÓŻNYM PRZEZNACZENIU LUB RÓŻNYCH ZASADACH ZAGOSPODAROWANIA
- LINIE ROZGRANICZAJĄCE TERENY O RÓŻNYM PRZEZNACZENIU LUB RÓŻNYCH ZASADACH ZAGOSPODAROWANIA, WRAZ Z OZNACZENIEM TYTUŁU TERENOWYCH NUMERÓW I ODKŁADKÓW LITEROWYCH W TYM:
- MN(Z) - 1 MN(Z) do 8 MN(Z) - TERENY ZABUDOWY MIESZKANOWEJ JEDNORODNEJ ISTNIEJĄCEJ NA OBSZARZE ZASLANIA ZBIORNIKA WOD LECZNICZYCH
- MN(S) - 1 MN(S) do 22 MN(S) - TERENY ZABUDOWY MIESZKANOWEJ JEDNORODNEJ NA OBSZARZE POTENCJALNEGO ZAGROZENIA JAKOŚCI WOD LECZNICZYCH ORAZ NA OBSZARZE SPŁYWU WOD PRZEWODZĄCYM PODZIEMNYM DO OBSZARÓW ZASLANIA ZBIORNIKA WOD LECZNICZYCH
- MN - 1 MN do 40 MN - TERENY ZABUDOWY MIESZKANOWEJ JEDNORODNEJ
- MN(O) - TEREN ZABUDOWY MIESZKANOWEJ JEDNORODNEJ W OBSZARZE OSUSZKOWYMI
- MN(D) i 2 MN(D) - TERENY ZABUDOWY MIESZKANOWEJ JEDNORODNEJ - REZYDENCJALNEJ, ZNAJDUJĄCEJ SIĘ W GMINIE EWIDENCJA ZABYTKÓW
- Up - 1 Up do 5Up - TERENY ZABUDOWY USŁUGOWEJ Z ZAKRESU USŁUG PUBLICZNYCH
- U - 1 U do 15U - TERENY ZABUDOWY USŁUGOWEJ Z ZAKRESU USŁUG KOMERCYJNYCH
- US - TEREN SPORTU I REKREACJI
- ZP - 1 ZP do 12 ZP - TERENY PUBLICZNEJ ZIELENI URZĄDZENIEJ
- ZP(F) - 1 ZP(F) do 2 ZP(F) - TERENY ZIELENI URZĄDZENIEJ - PORTENECZNEJ
- ZI do 5 ZI - TERENY ZIELENI ODKŁADKOWEJ
- ZP(P) do 3 ZP(P) - TERENY WYDZIELENEJ PRYWATNEJ ZIELENI PARKOWEJ
- R - 1 R i 2 R - TERENY ROLNICZE
- R/RM i 2 R/RM - TERENY ROLNICZE WRAZ Z ZABUDOWĄ ZAGRODOWĄ W GOSPODARSTWACH ROLNYCH
- R(Z) do 16 R(Z) - TERENY ROLNICZE, W SZCZEGÓLNOŚCI W POSTACI ZIELENI STANOWIEJĄCEJ ODRĘBIONĄ I ZAKREŚLONĄ ŚRODKAMI ORAZ TRAKAMI ULTKÓW ZIELONYCH
- ZL do 5 ZL - TERENY LASÓW
- ZLz - TEREN GRANTÓW DO ZALEŚNIA
- KDD - TERENY OGRÓD PUBLICZNYCH ORAZ WYDZIELENYCH CIĄGÓW I URZĄDZEŃ KOMUNIKACYJNYCH
- KDX do 6 KDX - TERENY ULIC ZBIORCZYCH (KLASY Z)
- KDL do 5 KDL - TERENY ULIC LOKALNYCH (KLASY L)
- KDD do 7 KDD - TERENY ULIC DOJAZDOWYCH (KLASY D)
- KDX do 27 KDX - TERENY WYDZIELENYCH CIĄGÓW PRZEDZ - JEDYNYCH
- NIEMIAN PRZEBIEGU WAZNIEJSZYCH CIĄGÓW PRZECIŻYCH NIE WYDZIELENYCH LINIAMI ROZGRANICZAJĄCYMI NA RYSUNKU PLANU
- MEPRZEZNACZAJĄCE LINIE ZABUDOWY
- GRANICE ARCHEOLOGICZNEJ STREFY OCHRONY KONSERWATORSKIEJ
- TERENY O SPADKACH POWYŻEJ 20%
- TERENY ZAGRODZONE OSUWANIEM SIĘ MAS ZIEMIANYCH W TYM:
- OSUWISKA
- OBSZAR SPŁYWIANYA POWRÓT LESOWYCH I ZWIĘZLEŃCZONYCH
- OBSZAR URUCHOMIENY W ROKU 2006 - WEDŁUG EKSPERTYZY GEOTECHNICZNEJ OPRACOWANEJ W 2008 ROKU PRZEZ FIRME GEOTESTER
- TEREN ZALEGĄCY DO WYŁĄCZENIA Z ZABUDOWY - WEDŁUG EKSPERTYZY GEOTECHNICZNEJ OPRACOWANEJ W 2008 ROKU PRZEZ FIRME GEOTESTER
- OBSZAR PRZEDSIĘWZIĘTY DO WYSTĘPIWANIA RUCHÓW MASOWYCH - W OBRĘBIE STANÓWKI STOKÓW WAWOZÓW
- STREFA HYDROGENICZNA W TERENACH ZARZEWOSTAWIA
- ELEMENTY UWAGLĄDOWE W RYSUNKU PLANU USTALONE NA MOCY PRZEPISÓW ODRĘBNYCH LUB NA PODSTAWIE BRANŻOWYCH DOKUMENTÓW
- GRANICA STREFY OCHRONNEJ "B" UZDROWISKA SWOSZOWICE
- GRANICA STREFY OCHRONNEJ "C" UZDROWISKA SWOSZOWICE
- GRANICA OBSZARU I TERENU OGRÓDZENIEGO "SWOSZOWICE"
- GRANICE OBSZARÓW ZASLANIA ZBIORNIKA WOD LECZNICZYCH
- GRANICA OBSZARU POTENCJALNEGO ZAGROZENIA JAKOŚCI WOD LECZNICZYCH
- GRANICA OBSZARU SPŁYWU WOD PRZEWODZĄCYM PODZIEMNYM DO OBSZARÓW ZASLANIA ZBIORNIKA WOD LECZNICZYCH
- GRANICA STREFY UCZĄLIWOŚCI W OBSZARZE PONADNORMATYWNEGO ODDZIAŁYWANIA AUTOSTRADY A-4 NA ŚRODOWISKO
- GRANICA ZEWNĘTRZNA OBSZARU OGRANICZONEGO UŻYTKOWANIA DLA AUTOSTRADY A-4 NA ODDZIEK W KM 40+00 + 00 + 424 + 000
- GRANICA ZEWNĘTRZNA OBSZARU OGRANICZONEGO UŻYTKOWANIA DLA AUTOSTRADY A-4 NA ODDZIEK W KM 415 + 130 + 420 + 000
- ELEMENTY UWAGLĄDOWE W RYSUNKU PLANU DOTYCZĄCE ŚRODOWISKA KULTUROWEGO
- OBRĘB TERENÓW DO REJESTRU ZABYTKÓW - ZESPÓŁ DWORSKO - PARKOWY SZARSKICH W SWOSZOWICACH
- OBRĘB ZNAJDUJĄCE SIĘ W GMINNE EWIDENCJI ZABYTKÓW, W TYM:
- FORT "S" SWOSZOWICE" WRAZ Z ZIELENIA FORTYFICACJA
- ZESPÓŁ DWORSKO - PARKOWY TISCHLERÓW W SWOSZOWICACH
- ZESPÓŁ DWORSKO - PARKOWY WĘGLARSKICH W SWOSZOWICACH
- BUDYNEK SZKOŁY PODSTAWOWEJ NR 43
- BUDYNEK DAWNEJ OBYWATELSKIEJ KOPALNI BARÓW
- K8 do K23 - ODMY DREWNIANE WPISANE DO EWIDENCJI ZABYTKÓW
- K24 do K26 - FIGURY I KAPLUSZKI SAKRALNE
- K24
- STANOWISKA ARCHEOLOGICZNE ZNAJDUJĄCE SIĘ W EWIDENCJI STANÓWKI ARCHEOLOGICZNEJ ODRĘBIONEJ PRZEZ OCHRONY ZABYTKÓW W KRAKOWIE OPISANE W NASTĘPUJĄCYM SPISIE: NUMEREM OZNACZONO STANOWISKO W OBSZARZE, NUMEREM W NAWIASIE OZNACZONO STANOWISKO W MIEJSCOWOŚCI
- PRZEBIEG SZLAKU "TWARDEZY KRAKÓW"

INFORMACYJNA TREŚĆ RYSUNKU

- ORIENTACYJNE GRANICE PASA TERENU WYZNACZONEGO ZASIEGEM WYMAGANYCH PRZEPISÓW OGRÓDZENIA MINIMALNYCH ODDALENOŚCI ZABUDOWY OD ISTNIEJĄCEJ LINII ELEKTROENERGETYCZNEJ WYSOKIEGO NAPIĘCIA
- ORIENTACYJNE GRANICE PASA TERENU WYZNACZONEGO ZASIEGEM WYMAGANYCH PRZEPISÓW OGRÓDZENIA MINIMALNYCH ODDALENOŚCI ZABUDOWY OD ISTNIEJĄCEJ LINII ENERGETYCZNEJ WYSOKIEGO NAPIĘCIA
- ORIENTACYJNE GRANICE PRZEBIEGU WAZNIEJSZYCH CIĄGÓW WODNYCH
- ORIENTACYJNA GRANICA OBSZARU (ZASIEGU) WYKROJENIA DANEJ KOPALNI BARÓW (OBECNE ZBIORNIKI SARCZOWYCH WOD LECZNICZYCH)
- ORIENTACYJNE LOKALIZACJE HALD KOPALNIANYCH I HURTOWNI
- ORIENTACYJNE LOKALIZACJE ZŁAWODZONYCH SZYBÓW DANEJ KOPALNI BARÓW
- ORIENTACYJNE OBSZĘ ZACHŁONNYCH SIETLIKI GODNOWNYCHCI DANEJ KOPALNI BARÓW
- OKREŚLONA NA PODSTAWIE OPRACOWANIA ENDOGRAFICZNEGO GRANICA STREFY OCHRONNEJ PRZED DANEJCZYNNYM WOD ZBIORNIKA JURAJSKIEGO W OBRĘBIE ZBIORU KURJANOWA
- OKREŚLONA NA PODSTAWIE OPRACOWANIA ENDOGRAFICZNEGO GRANICA OBSZARU GÓPW 451 - PASIĘ BUDOWICIELI
- OKREŚLONA NA PODSTAWIE OPRACOWANIA ENDOGRAFICZNEGO GRANICA PROJEKTOWANEJ STREFY OCHRONNEJ ZSIW 451