



Skala 1 : 1000

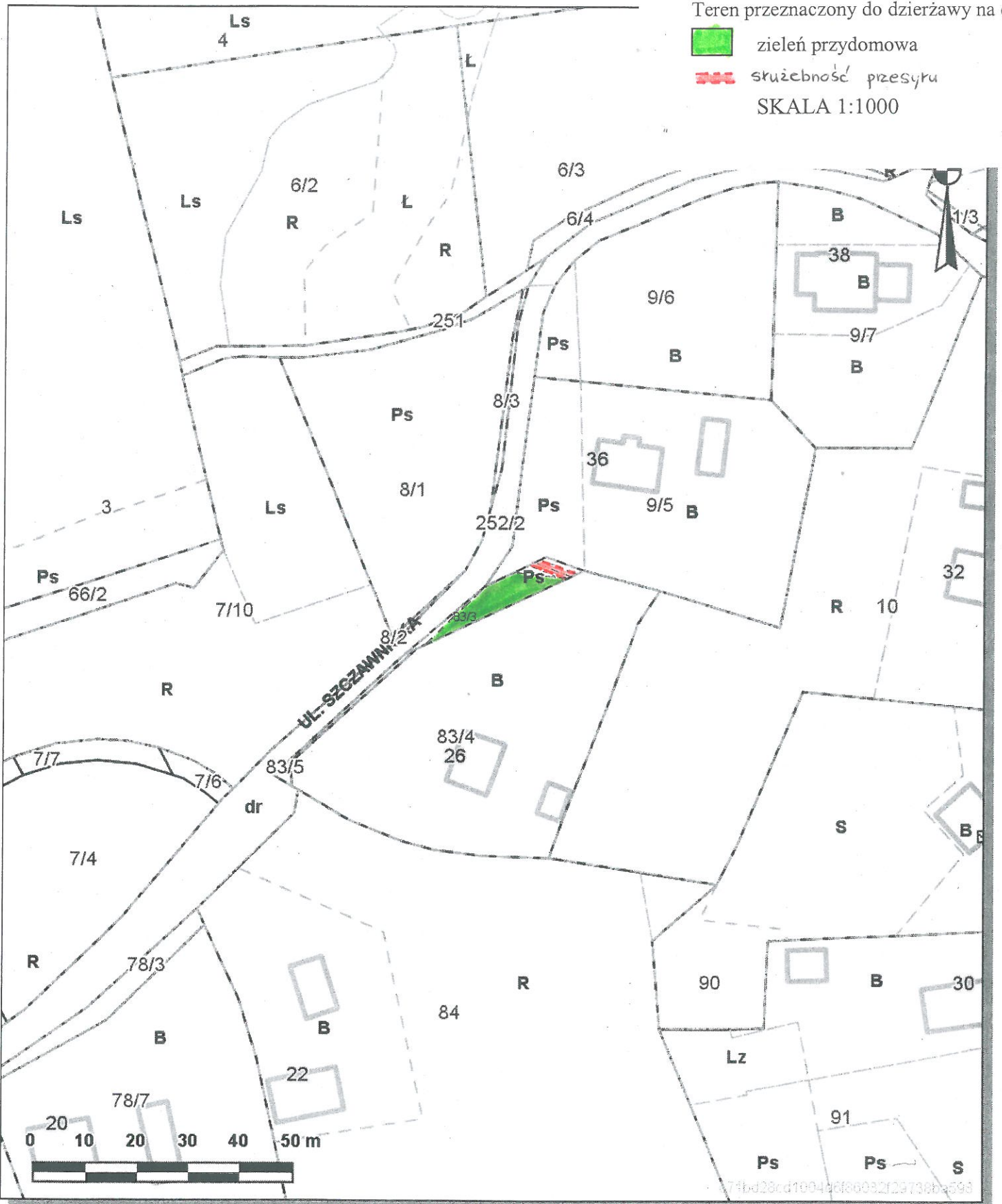
mapa przygotowana
Internetowego Serwera Danych

Załącznik graficzny
do zarządzenia Nr
Prezydenta Miasta Krakowa
z dnia

działka 83/3 obr. 95-Po

Teren przeznaczony do dzierżawy na cel:

-  zielen przydomowa
 -  sruźebność przesyru
- SKALA 1:1000



Udostępniane informacje nie są dokumentami w postępowaniach administracyjnych i innych.

Dokumenty należy zamawiać w Wydziale Geodezji co podlega opłatom zgodnie z rozporządzeniem z dnia 19 lutego 2004r. w sprawie wysokości opłat za czynności geodezyjne i kartograficzne oraz udzielanie informacji, a także za wykonywanie wyrysów i wypisów z operatu ewidencyjnego (Dz.U. Nr 37 poz.333).