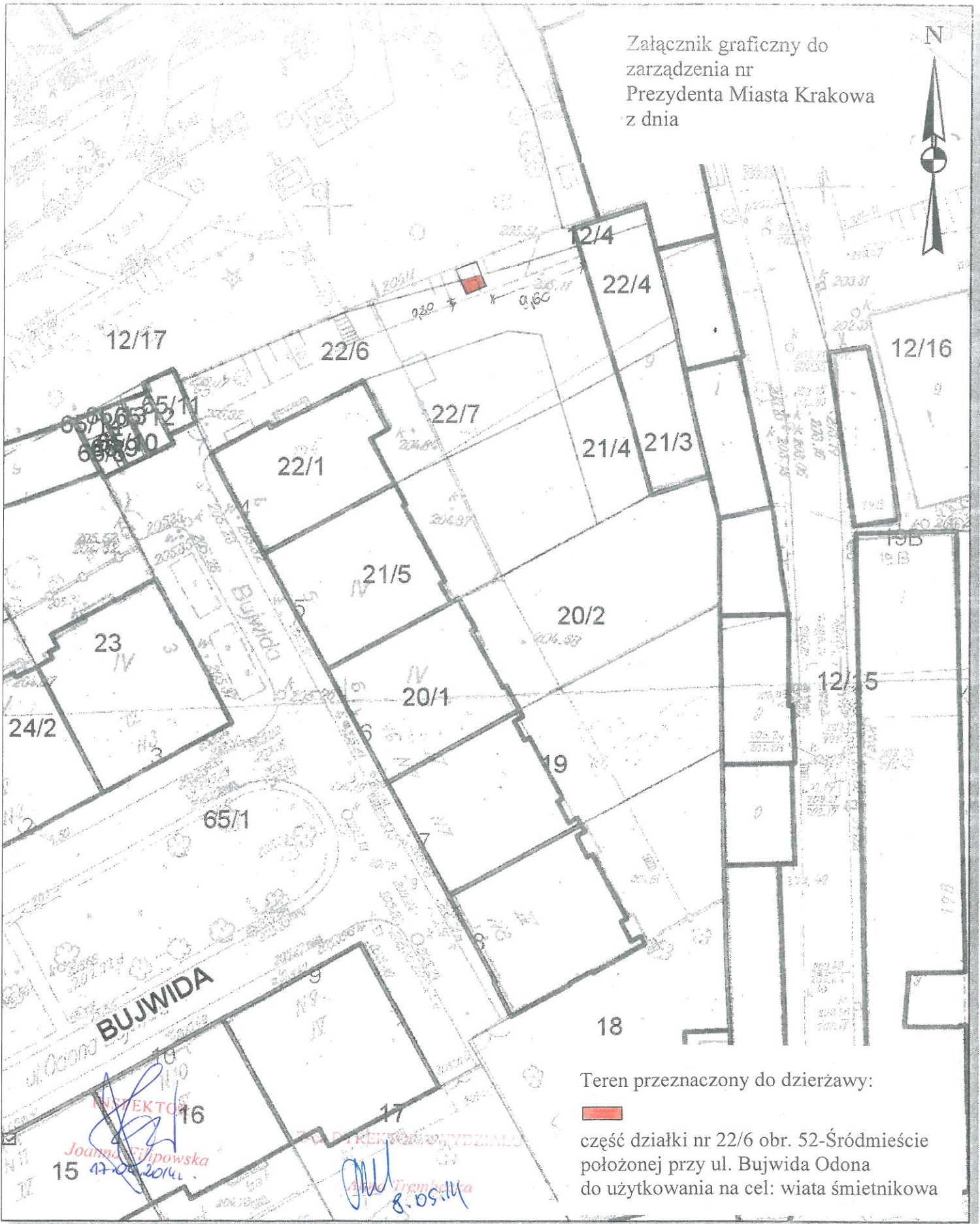


Załącznik graficzny do
zarządzenia nr
Prezydenta Miasta Krakowa
z dnia



Teren przeznaczony do dzierżawy:



część działki nr 22/6 obr. 52-Śródmieście
położonej przy ul. Bujwida Odon
do użytkowania na cel: wiata śmietnikowa

Udostępniane informacje nie są dokumentami w postępowaniach administracyjnych i innych.
Dokumenty należy zamawiać w Wydziale Geodezji co podlega opłatom zgodnie z rozporządzeniem z dnia 19 lutego 2004r. w sprawie wysokości opłat za czynności geodezyjne i kartograficzne oraz udzielanie informacji, a także za wykonywanie wyrysów i wypisów z operatu ewidencyjnego (Dz.U. Nr 37 poz.333).

KIEROWNIK BIURO

Marta Witkiewicz