

Załącznik graficzny  
do uchwały Nr .....  
Rady Miasta Krakowa  
z dnia .....



nieruchomości gruntowe oznaczone nr działek 3/4 i 2/3  
położone w miejscowości Wicie gmina Dartowo, obręb  
Wicie 0027

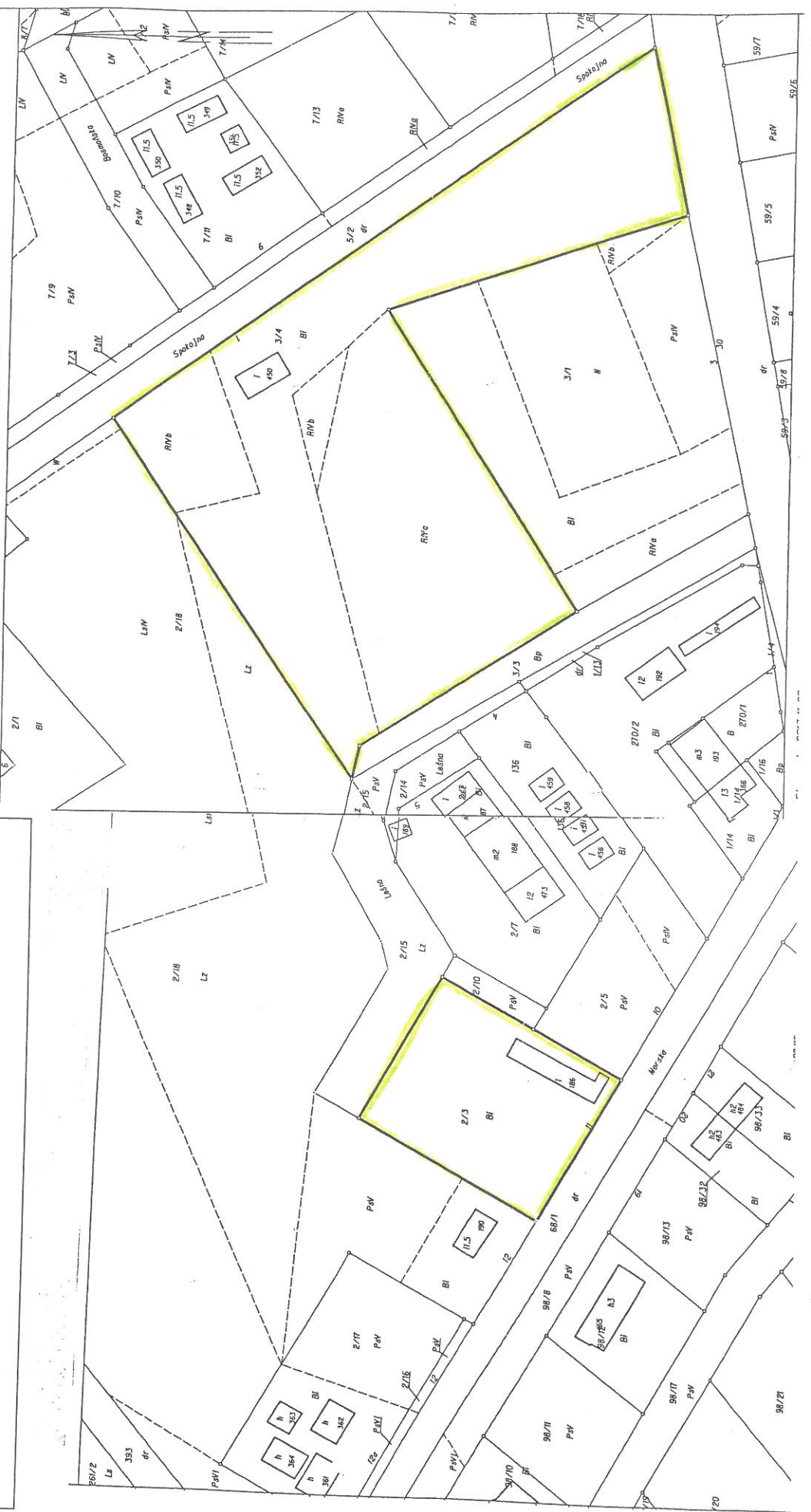
Nr. konce. GN.6621.3.B1/1.2013

Województwo: zachodniopomorskie  
Powiat: sławieński  
Jednostka ewidencyjna: Dartowo-G 321303\_2  
Obręb: Wicie 0027  
Działka: 3/4

Starostwo Powiatowe  
w Sławnie, 76-100  
ul. S. Sempolnowskiego 14

MAPA Z MAPY EWIDENCYJNEJ

SKALA 1:1000



DYREKTOR WYDZIAŁU

*Małgorzata Witkiewicz*  
16.05.2014