

# URZĄD MIASTA KRAKOWA

WYDZIAŁ 257/11  
MIASTA KRAKOWA  
ul. Kasprzowska 29

nie podlega opłacie skarbowej -  
na podstawie art. 2 ust. 1 lit h ustawy  
z dnia 16 listopada 2006 r. o  
opłacie skarbowej  
(Dz. U. Nr 225, poz. 1635 z późn. zm.)

skł. niniejszej mapy z oryginalen-  
owego zasobu geodezyjnego  
1.05.2011

3546-356/2011  
służyć do celów projektowych

imię i nazwisko, podpis, stanowisko  
służbowe osoby upoważnionej

MIASTA KRAKOWA

07/2013

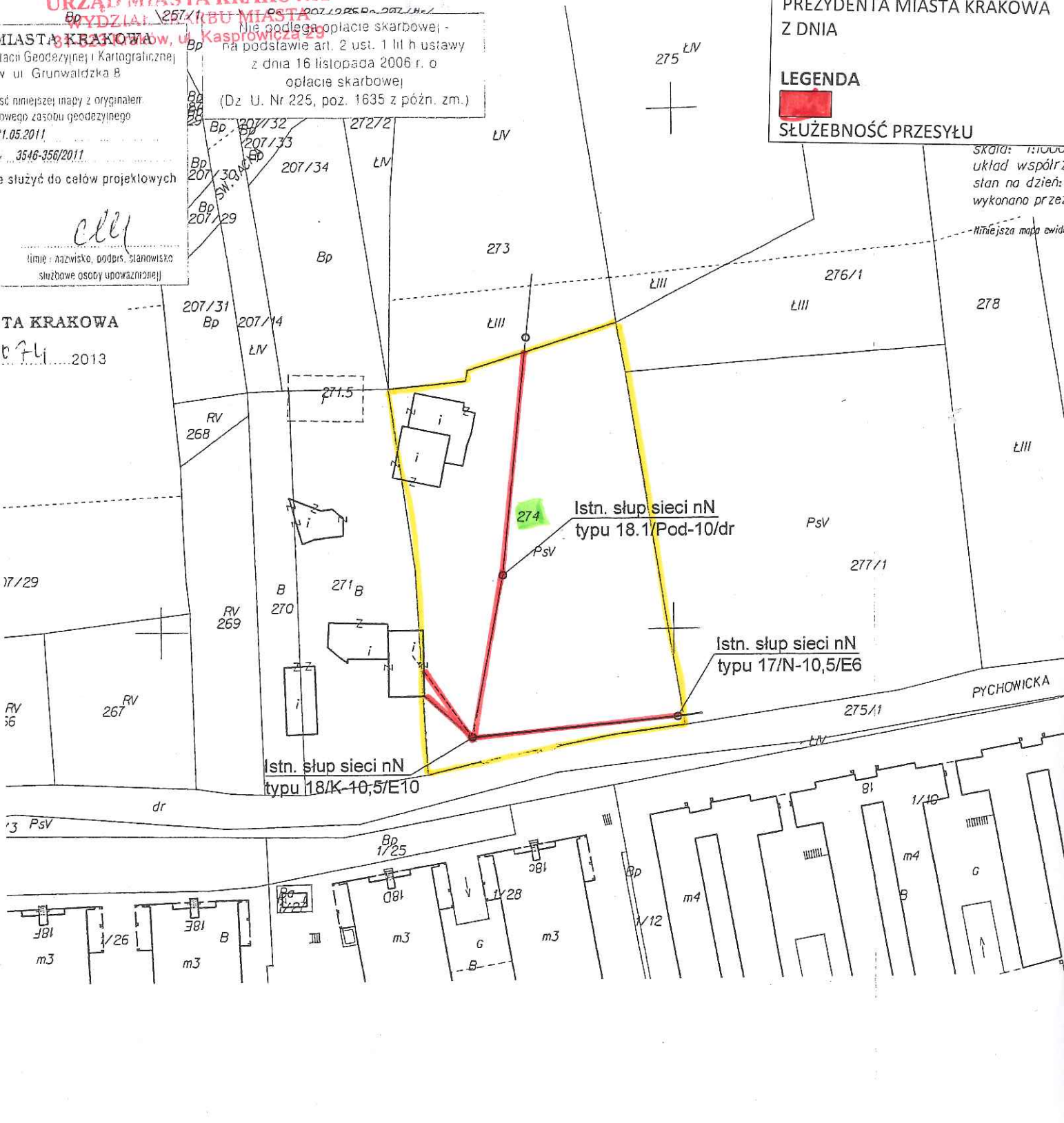
ZAKŁADNIK GRAFICZNY  
DO ZARZĄDZENIA NR  
PREZYDENTA MIASTA KRAKOWA  
Z DNIA

## LEGENDA

 SŁUŻEBNOŚĆ PRZESYŁU

skala: 1:1000  
układ współrz.  
stan na dzień:  
wykonano przez:

- niniejsza mapa ewid.



## LEGENDA: - SŁUŻEBNOŚĆ PRZESYŁU

- proj. mapometryczny przył. elektroen. nN
- o - istniejący słup sieci nN - typ wg opisu
- - istn. przyłącz napowietrzny typu AsXSn 4x16mm<sup>2</sup>, Lt=16m
- - istn. przewód napowietrzny sieci nN typu AsXSn 4x70+25mm<sup>2</sup>, Lt=40m
- - istn. przyłącz napowietrzny typu AsXSn 2x16mm<sup>2</sup>, Lt=76m
- - działka należąca do Gminy Kraków o nr 274, obręb 9, jed. ewid. Podgórze

DYREKTOR WYDZIAŁU

*Maria Witkiewicz*  
23092014