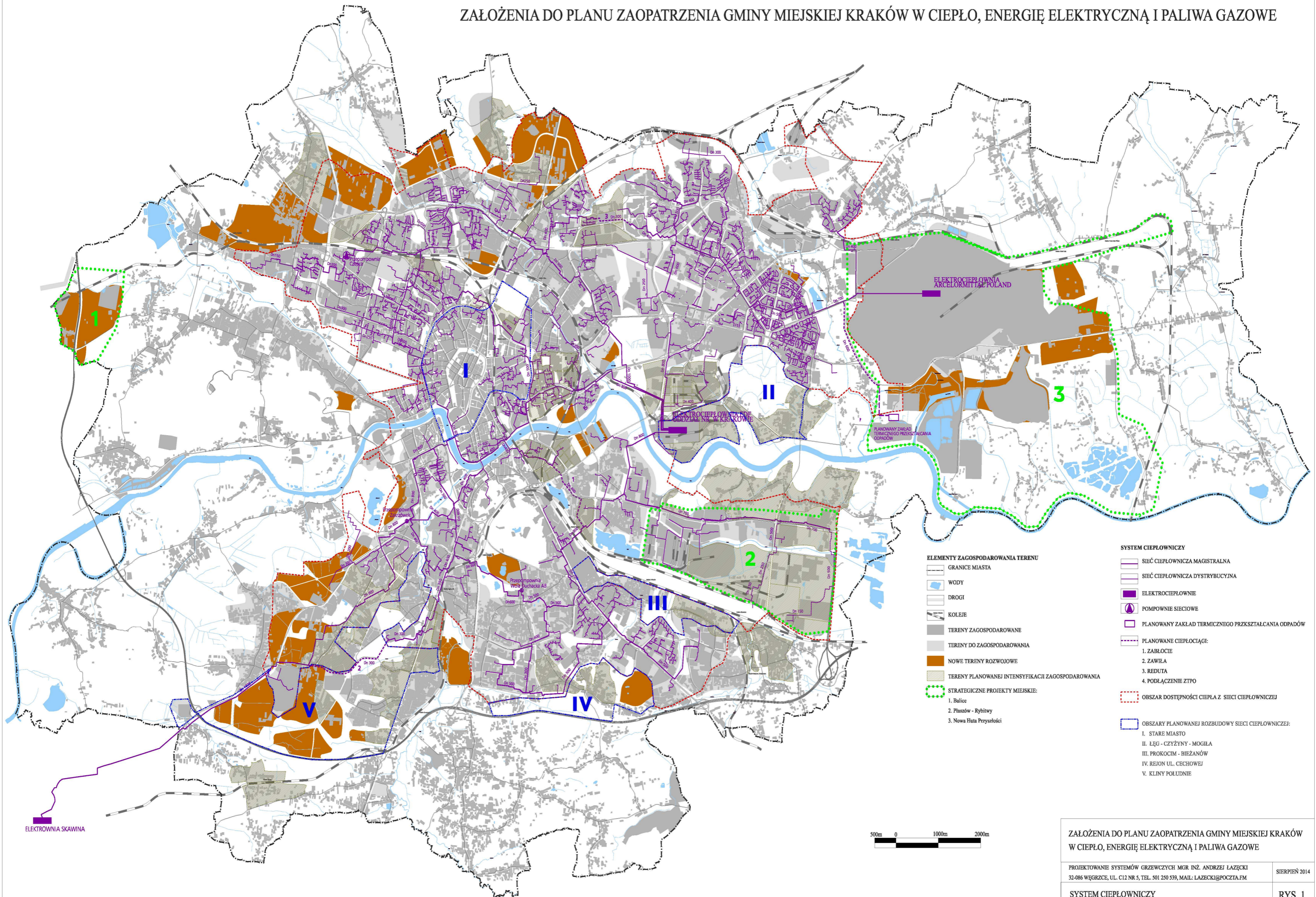


# ZAŁOŻENIA DO PLANU ZAOPATRZENIA GMINY MIEJSKIEJ KRAKÓW W CIEPŁO, ENERGIĘ ELEKTRYCZNĄ I PALIWA GAZOWE



### ELEMENTY ZAGOSPODAROWANIA TERENU

- GRANICE MIASTA
- WODY
- DROGI
- KOLEJE
- TERENY ZAGOSPODAROWANE
- TERENY DO ZAGOSPODAROWANIA
- NOWE TERENY ROZWOJOWE
- TERENY PLANOWANEJ INTENSYFIKACJI ZAGOSPODAROWANIA
- STRATEGICZNE PROJEKTY MIEJSKIE:
  1. Bałice
  2. Płaszów - Rybitwy
  3. Nowa Huta Przyszłości

### SYSTEM CIEPŁOWNICZY

- SIEĆ CIEPŁOWNICZA MAGISTRALNA
- SIEĆ CIEPŁOWNICZA DYSTRYBUCYJNA
- ELEKTROCIĘPŁOWNIE
- POMPOWIE SIECIOWE
- PLANOWANY ZAKŁAD TERMICZNEGO PRZESZTAŁCANIA ODPADÓW
- PLANOWANE CIEPŁOCIĄGI:
  1. ZABŁOCIE
  2. ZAWILA
  3. REDUTA
  4. PODŁĄCZENIE ZTPO
- OBSZAR DOSTĘPNOŚCI CIEPŁA Z SIECI CIEPŁOWNICZEJ
- OBSZARY PLANOWANEJ ROZBUDOWY SIECI CIEPŁOWNICZEJ:
  - I. STARE MIASTO
  - II. ŁĘG - CZYŻYNY - MOGIŁA
  - III. PROKOCIM - BIEŻANÓW
  - IV. REJON UL. CECHOWEJ
  - V. KLINY POŁUDNIE