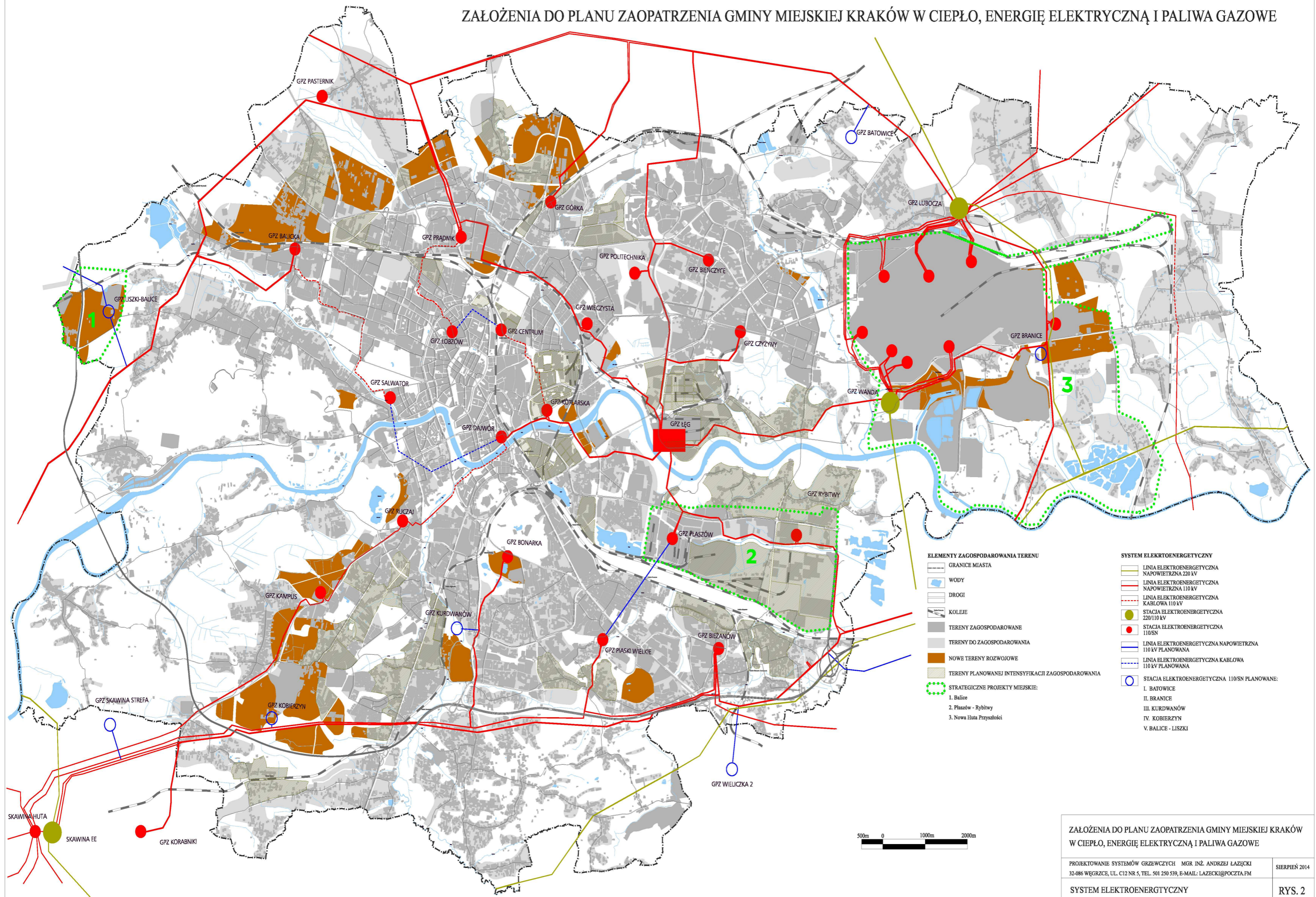


# ZAŁOŻENIA DO PLANU ZAOPATRZENIA GMINY MIEJSKIEJ KRAKÓW W CIEPŁO, ENERGIĘ ELEKTRYCZNĄ I PALIWA GAZOWE



- ELEMENTY ZAGOSPODAROWANIA TERENU**
- GRANICE MIASTA
  - WODY
  - DROGI
  - KOLEJE
  - TERENY ZAGOSPODAROWANE
  - TERENY DO ZAGOSPODAROWANIA
  - NOWE TERENY ROZWOJOWE
  - TERENY PLANOWANEJ INTENSYFIKACJI ZAGOSPODAROWANIA
  - STRATEGICZNE PROJEKTY MIEJSKIE:
    1. Balice
    2. Piąsów - Rybitwy
    3. Nowa Huta Przyszłości
- SYSTEM ELEKTROENERGETYCZNY**
- LINIA ELEKTROENERGETYCZNA NAPOWIETRZNA 220 kV
  - LINIA ELEKTROENERGETYCZNA NAPOWIETRZNA 110 kV
  - LINIA ELEKTROENERGETYCZNA KABLOWA 110 kV
  - STACJA ELEKTROENERGETYCZNA 220/110 kV
  - STACJA ELEKTROENERGETYCZNA 110/10 kV
  - LINIA ELEKTROENERGETYCZNA NAPOWIETRZNA 110 kV PLANOWANA
  - LINIA ELEKTROENERGETYCZNA KABLOWA 110 kV PLANOWANA
  - STACJA ELEKTROENERGETYCZNA 110/10 kV PLANOWANA:
    - I. BATOWICE
    - II. BRANICE
    - III. KURDWAŃÓW
    - IV. KOBIERZYN
    - V. BALICE - LISZKI

