

Poświadczam się zgodność niniejszej kopii z treścią materiału państwowego zasobu geodezyjnego i kartograficznego		61/1 RI
Organ prowadzący państwowy zasób geodezyjny i kartograficzny	PREZYDENT MIASTA KRAKOWA	
Nazwa materiału zasobu	mapa ewidencyjna	
Identyfikator ewidencyjny materiału zasobu	3483-6/2014	
Data wykonania kopii	Z UP. PREZYDENTA MIASTA 13.05.2014	62
Imię, nazwisko i podpis osoby reprezentującej organ	Agnieszka Sajdak Inspektor w Wydziale Geodezji	

152 dr Wp 216 64/RII/2015


PREZYDENT MIASTA KRAKOWA
Grodzki Ośrodek Dokumentacji Geodezyjnej i Kartograficznej
31-526 Kraków, ul. Grunwaldzka 9

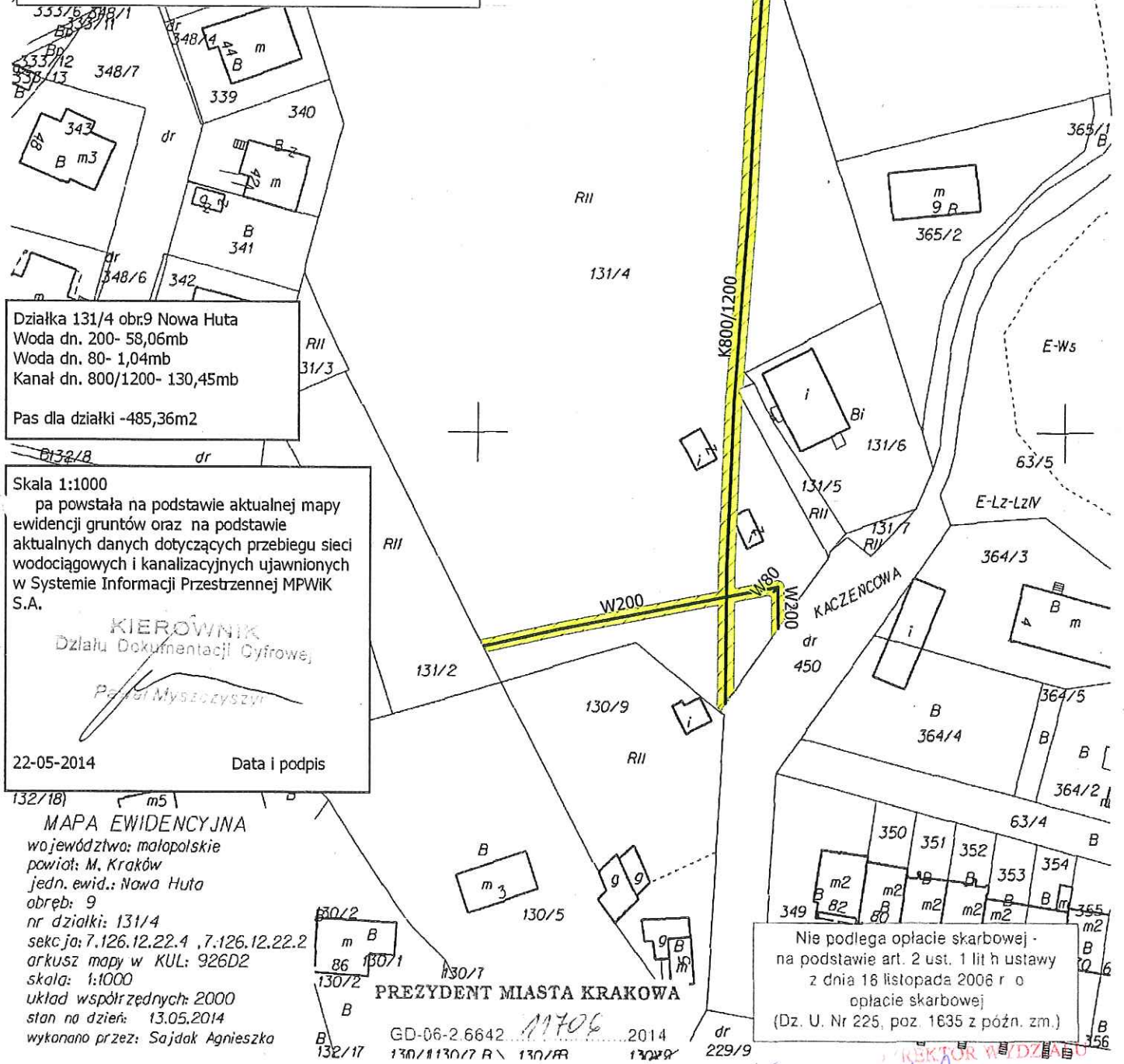
Reprodukowanie, rozpowszechnianie i rozprowadzanie niniejszego dokumentu wymaga zezwolenia, o którym mowa w art. 19 ustawy z dnia 17 maja 1989 r. Prawo geodezyjne i kartograficzne (Dz. U. z 2010 r. Nr 193, poz. 1287 z późn. zm.)

Kraków 13.05.2014
(data)

Z up. PREZYDENTA MIASTA KRAKOWA
(imię, nazwisko, podpis, słowno-słubowa osoba upoważnionej)
Agnieszka Sajdak
Inspektor w Wydziale Geodezji

Załącznik do Zarządzenia Nr
Prezydenta Miasta Krakowa
z dnia

LEGENDA:
 SŁUŻEBNOŚĆ PRZESYŁU



Działka 131/4 obr:9 Nowa Huta
Woda dn. 200- 58,06mb
Woda dn. 80- 1,04mb
Kanał dn. 800/1200- 130,45mb
Pas dla działki -485,36m2

Skala 1:1000
mapa powstała na podstawie aktualnej mapy ewidencji gruntów oraz na podstawie aktualnych danych dotyczących przebiegu sieci wodociągowych i kanalizacyjnych ujawnionych w Systemie Informacji Przestrzennej MPWIK S.A.

KIEROWNIK
Działu Dokumentacji Cyfrowej
Paweł Myszczyński

22-05-2014 Data i podpis

MAPA EWIDENCYJNA
województwo: małopolskie
powiat: M. Kraków
jedn. ewid.: Nowa Huta
obręb: 9
nr działki: 131/4
sekcja: 7.126.12.22.4 ,7.126.12.22.2
arkusz mapy w KUL: 926D2
skala: 1:1000
układ współrzędnych: 2000
stan na dzień: 13.05.2014
wykonano przez: Sajdak Agnieszka

PREZYDENT MIASTA KRAKOWA
GD-06-2 6642 11706 2014
130/1130/7 B \ 130/18 130/19

Nie podlega opłacie skarbowej -
na podstawie art. 2 ust. 1 lit h ustawy
z dnia 16 listopada 2006 r o
opłacie skarbowej
(Dz. U. Nr 225, poz. 1635 z późn. zm.)

Niniejsza mapa ewidencyjna jest wydrukiem z bazy danych państwowego zasobu geodezyjnego i kartograficznego, która powstała na podstawie pomiaru bezpośredniego oraz digitalizacji analogowej mapy ewidencyjnej.