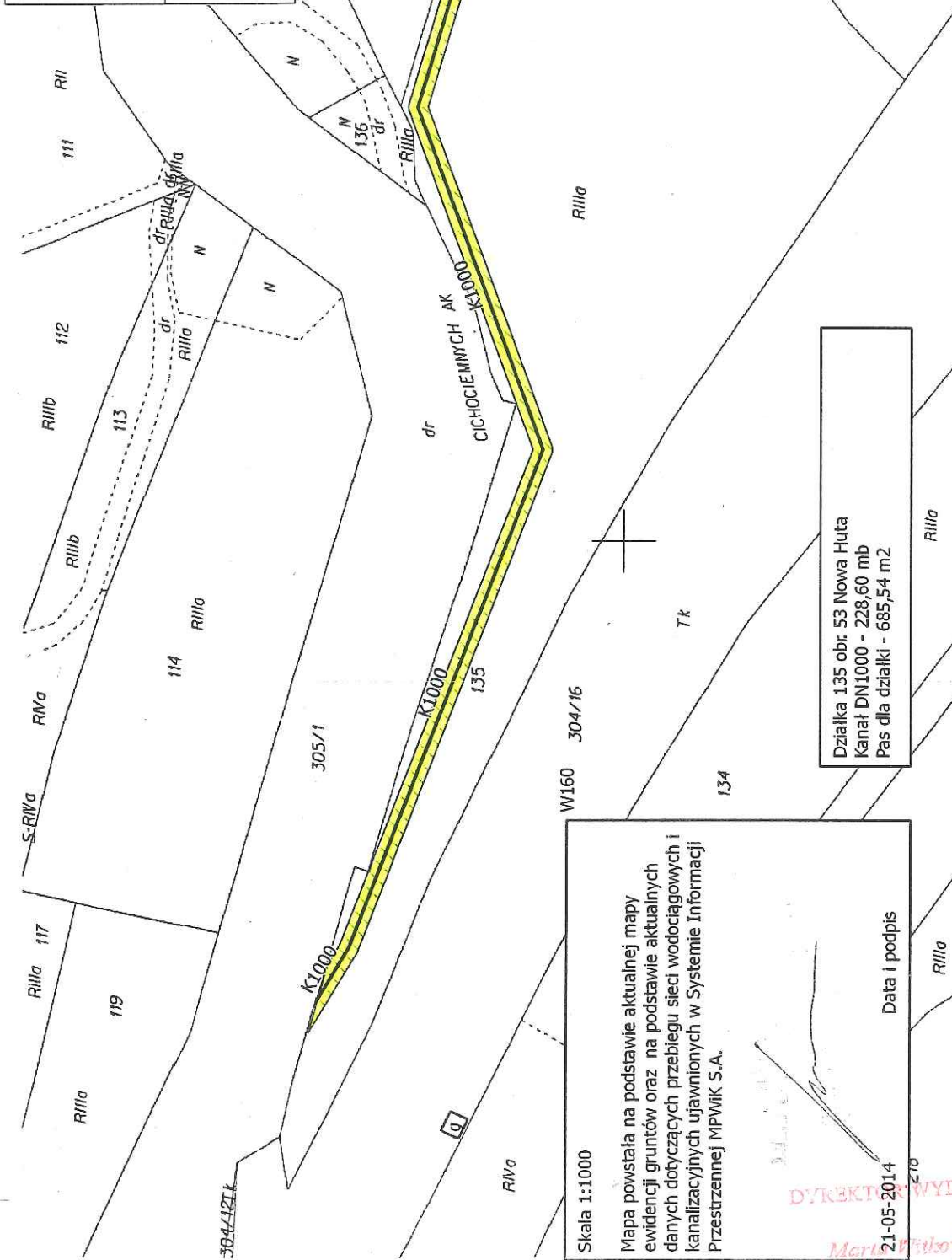


Załącznik do Zarządzenia Nr  
Prezydenta Miasta Krakowa  
z dnia

**SLUŻEBNOŚĆ PRZESYŁU**

**LEGENDA:**



Skala 1:1000

Mapa powstała na podstawie aktualnej mapy ewidencji gruntów oraz na podstawie aktualnych danych dotyczących przebiegu sieci wodociagowych i kanalizacyjnych ujawnionych w Systemie Informacji Przestrzennej MPWiK S.A.

21-05-2014

Data i podpis

Działka 135 obr. 53 Nowa Huta  
Kanał DN1000 - 228,60 mb  
Pas dla działki - 685,54 m2

Poswiadcza sie zgodnosc niniejszej kopii z treścią materiału państwowego zasobu geodezyjnego i kartograficznego	PREZYDENT MIASTA KRAKOWA
Organ prowadzący państwowy zasob geodezyjny i kartograficzny	Mapa ewidencyjna 3482-932/2010
Nazwa materiału zasobu	13.05.2014
Identyfikator ewidencyjny materiału zasobu	PREZYDENTA MIASTA
Data wykonania kopii	13.05.2014
Imię, nazwisko i podpis osoby reprezentującej organ	Sajdak Agnieszka

MAPA EWIDENCYJNA  
województwo: małopolskie  
powiat: M. Kraków  
jedn. ewid.: Nowa Huta  
obręb: 53  
nr działki: 135  
sekcja: 7.125.11.15.2 7.125.12.11.1  
arkusz mapy w KUL: 1074B-1075A-C  
skala: 1:1000  
układ współrzędnych: 2000  
stan na dzień: 13.05.2014  
wykonano przez: Sajdak Agnieszka

**PREZYDENT MIASTA KRAKOWA**  
Grodzki Ośrodek Dokumentacji Geodezyjnej i Kartograficznej  
31-526 Kraków, ul. Grunwaldzka 8

Reprodukowanie, rozpowszechnianie i rozprowadzanie niniejszego dokumentu wymaga zezwolenia, o którym mowa w art. 18 ustawy z dnia 17 maja 1989 r. - Prawo geodezyjne i kartograficzne (Dz. U. z 2010 r. Nr 193, poz. 1287 z późn. zm.)

Kraków 13.05.2014  
(data)

Imię i nazwisko, podpis, stanowisko  
osoby wykonującej służbowe upoważnienie

**PREZYDENT MIASTA KRAKOWA**  
GD-06-2.6642.....2014

Nie podlega opłacie skarbowej -  
na podstawie art. 2 ust. 1 lit h ustawy  
z dnia 16 listopada 2006 r. o  
opłacie skarbowej  
(Dz. U. Nr 225, poz. 1635 z późn. zm.)

Niniejsza mapa ewidencyjna jest wydrukiem z bazy danych państwowego zasobu geodezyjnego i kartograficznego. Wzrostła na podstawie pomiaru bezpośredniego oraz digitalizacji analogowej mapy ewidencyjnej.