

440/ANV LV / 441/5 / LV 442/15 / LV 445/3 / LV 446/24 / LV 460/19 / LV 460/17 / LV 460/20 / LV 460/16

Poświadczam się zgodność niniejszej kopii z treścią materiału państwowego zasobu geodezyjnego i kartograficznego	
Organ prowadzący państwowy zasób geodezyjny i kartograficzny	PREZYDENT MIASTA KRAKOWA
Nazwa materiału zasobu	MAPA EWIDENCYJNA
Identyfikator ewidencyjny materiału zasobu	3546-356/2011
Data wykonania kopii	15.04.2014
Imię, nazwisko i podpis osoby reprezentującej organ	<i>Agnieszka Sajdak</i>

Nie podlega opłacie skarbowej - na podstawie art. 2 ust. 1 lit h ustawy z dnia 16 listopada 2006 r. o opłacie skarbowej (Dz. U. Nr 225, poz. 1635 z późn. zm.)


446/3 / 449/1 dr

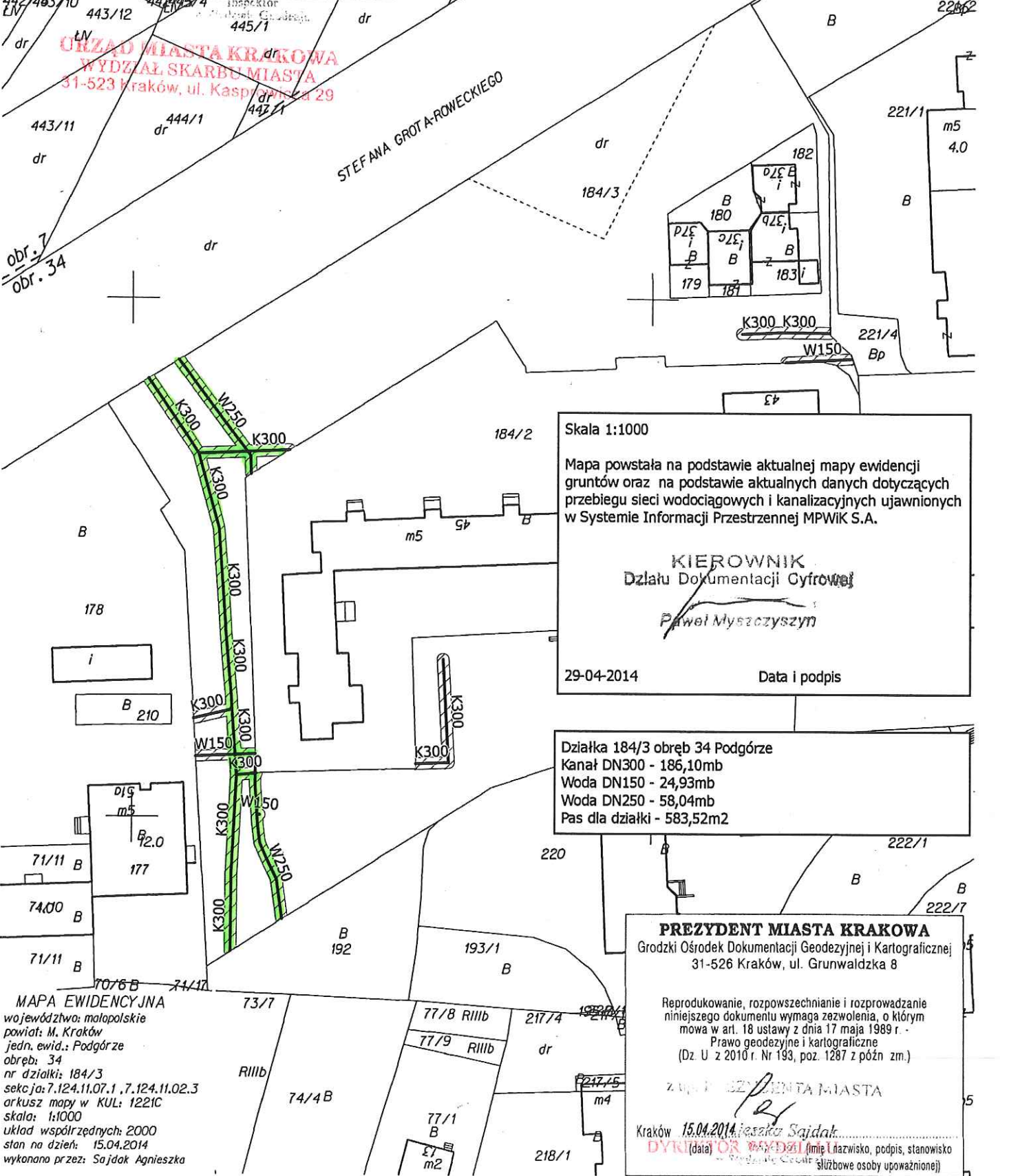
**PREZYDENT MIASTA KRAKOWA**

GD-06-2.6642.9632.....2014

**ZAŁĄCZNIK GRAFICZNY DO ZARZĄDZENIA NR PREZYDENTA MIASTA KRAKOWA Z DNIA**

**LEGENDA**

 SŁUŻEBNOŚĆ PRZESYŁU



Skala 1:1000

Mapa powstała na podstawie aktualnej mapy ewidencji gruntów oraz na podstawie aktualnych danych dotyczących przebiegu sieci wodociagowych i kanalizacyjnych ujawnionych w Systemie Informacji Przestrzennej MPWK S.A.

**KIEROWNIK**  
Działu Dokumentacji Cyfrowej

*Paweł Myszczyński*

29-04-2014 Data i podpis

Działka 184/3 obręb 34 Podgórze

Kanał DN300 - 186,10mb

Woda DN150 - 24,93mb

Woda DN250 - 58,04mb

Pas dla działki - 583,52m2

**PREZYDENT MIASTA KRAKOWA**

Grodzki Ośrodek Dokumentacji Geodezyjnej i Kartograficznej  
31-526 Kraków, ul. Grunwaldzka 8

Reprodukowanie, rozpowszechnianie i rozprowadzanie niniejszego dokumentu wymaga zezwolenia, o którym mowa w art. 18 ustawy z dnia 17 maja 1989 r. - Prawo geodezyjne i kartograficzne (Dz. U. z 2010 r. Nr 193, poz. 1287 z późn. zm.)

ZAPIS PREZYDENTA MIASTA

*Agnieszka Sajdak*

Kraków 15.04.2014 (data) (imię i nazwisko, podpis, stanowisko służbowe osoby upoważnionej)

MAPA EWIDENCYJNA województwa małopolskie powiat: M. Kraków jedn. ewid.: Podgórze obręb: 34 nr działki: 184/3 sekcja: 7.124.11.07.1, 7.124.11.02.3 arkusz mapy w KUL: 1221C skala: 1:1000 układ współrzędnych: 2000 stan na dzień: 15.04.2014 wykonano przez: Sajdak Agnieszka

Niniejsza mapa ewidencyjna jest wydrukiem z bazy danych powiatowego zasobu geodezyjnego i kartograficznego. Mapa powstała na podstawie pomiaru bezpośredniego oraz digitalizacji analogowej mapy ewidencyjnej.

*8-12-2014*