

Załącznik do Zarządzenia Nr
Prezydenta Miasta Krakowa
z dnia

SLUŻEBNOŚĆ PRZESYŁU

LEGENDA:

Posiadać się zgodność niniejszej kopii z treścią materiału państwowego zasobu geodezyjnego i kartograficznego	PREZYDENT MIASTA KRAKOWA
Organ prowadzący państwowy zasób geodezyjny i kartograficzny	MAPA EWIDENCYJNA
Nazwa materiału zasobu	3548-3/0011
Identyfikator ewidencyjny materiału zasobu	17.04.2014
Data wykonania kopii	
Imię, nazwisko i podział osoby reprezentującej organ	

PREZYDENT MIASTA KRAKOWA
Grodzki Ośrodek Dokumentacji Geodezyjnej i Kartograficznej
31-526 Kraków, ul. Grunwaldzka 8

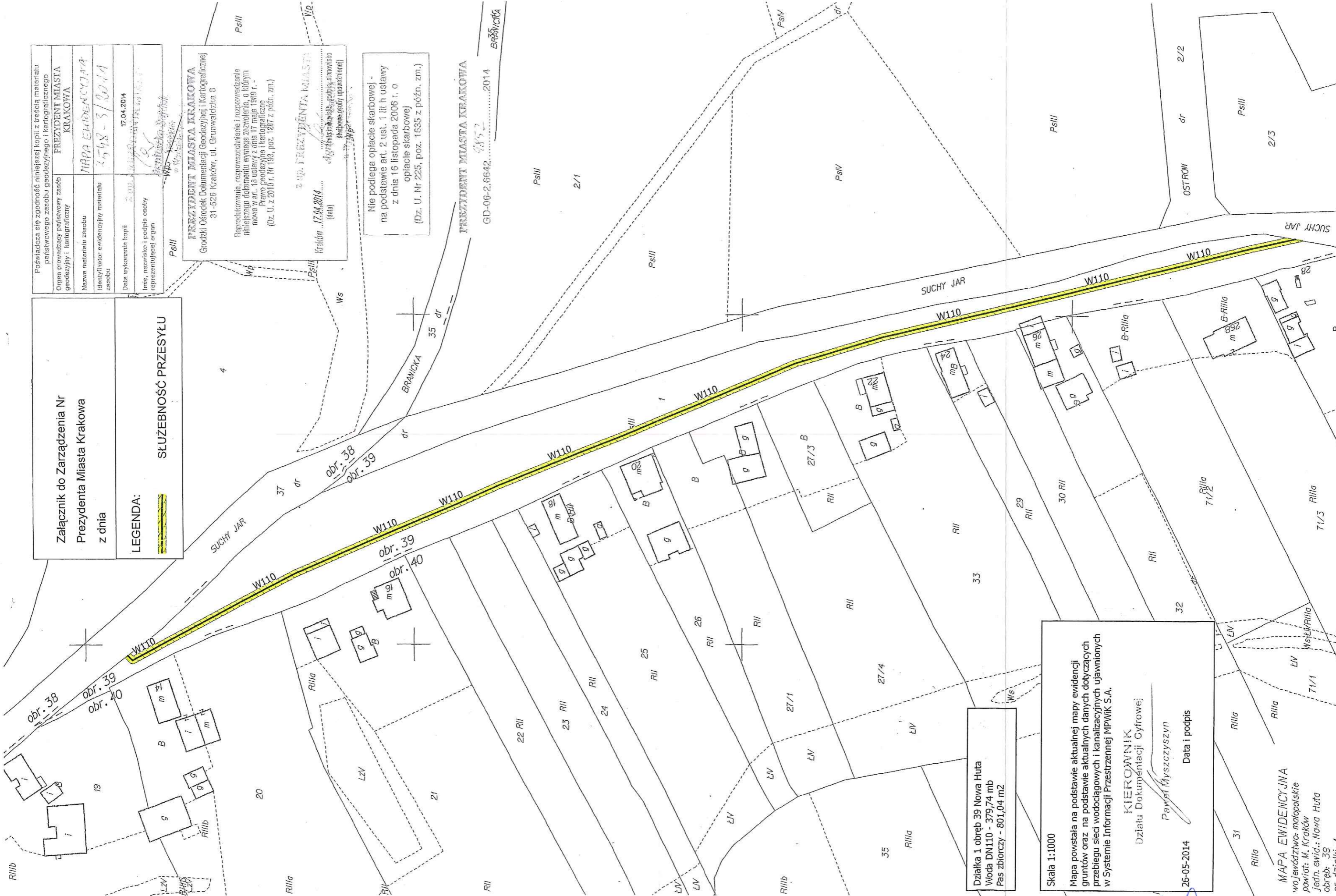
Reprodukcowanie, rozpowszechnianie i rozpraszanie niniejszego dokumentu wymaga zezwolenia, o którym mowa w art. 16 ustawy z dnia 17 maja 1989 r. - Prawo geodezyjne i kartograficzne (Dz. U. z 2010 r. Nr 193, poz. 1287 z późn. zm.)

2014
Kraków, 17.04.2014 (data)

31-526 Kraków, ul. Grunwaldzka 8

Nie podlega opłacie skarbowej -
na podstawie art. 2 ust. 1 lit h ustawy
z dnia 16 listopada 2006 r. o
opłacie skarbowej
(Dz. U. Nr 225, poz. 1635 z późn. zm.)

PREZYDENT MIASTA KRAKOWA
GD-06-2.6642.....2014



Działka 1 obręb 39 Nowa Huta
Woda DN110 - 379,74 mb
Pas zbiorczy - 801,04 m2

Skala 1:1000

Mapa powstała na podstawie aktualnej mapy ewidencji gruntów oraz na podstawie aktualnych danych dotyczących przebiegu sieci wodociągowych i kanalizacyjnych ujawnionych w Systemie Informacji Przestrzennej MPWiK S.A.

KIEROWNIK
Działu Dokumentacji Cyfrowej
Pawel Myszczyzyn

Data i podpis
26-05-2014

MAPA EWIDENCYJNA
województwo: małopolskie
powiat: M. Kraków
Jedn. ewid.: Nowa Huta
obręb: 39

DYREKTOR WYDZIAŁU
Marta Kuciońska