

124/40B

124/40B	Posiadać się zgodność niniejszej kopii z treścią materiału państwowego zasobu geodezyjnego i kartograficznego
124/40B	Organ prowadzący państwowy zasób geodezyjny i kartograficzny
124/40B	Nazwa materiału zasobu
124/40B	Identyfikator ewidencyjny materiału zasobu
124/40B	Data wykonania kopii
124/40B	Imię, nazwisko i podpis osoby reprezentującej organ

z up. PREZYDENTA MIASTA
KRAKOWA
Agnieszka Sajdak
Inspektor
Wydział Geodezja

**ZAŁĄCZNIK GRAFICZNY
DO ZARZĄDZENIA NR
PREZYDENTA MIASTA KRAKOWA
Z DNIA**

LEGENDA



SŁUŻEBNOŚĆ PRZESYŁU

nie podlega opłacie skarbowej -
na podstawie art. 2 ust. 1 lit h ustawy
z dnia 16 listopada 2006 r. o
opłacie skarbowej
(Dz. U. Nr 225, poz. 1635 z późn. zm.)

URZĄD MIASTA KRAKOWA
WYDZIAŁ SKARBU MIASTA
31-529 Kraków, ul. Kasprzowicza 29

PREZYDENT MIASTA KRAKOWA

GD-06-2.6642.....2014

PREZYDENT MIASTA KRAKOWA
Grodzki Ośrodek Dokumentacji Geodezyjnej i Kartograficznej
31-526 Kraków, ul. Grunwaldzka 8

Reprodukcje, rozpowszechnianie i rozpraszanie niniejszego dokumentu wymaga zezwolenia, o którym mowa w art. 18 ustawy z dnia 17 maja 1989 r. - Prawo geodezyjne i kartograficzne (Dz. U. z 2010 r. Nr 193, poz. 1287 z późn. zm.)

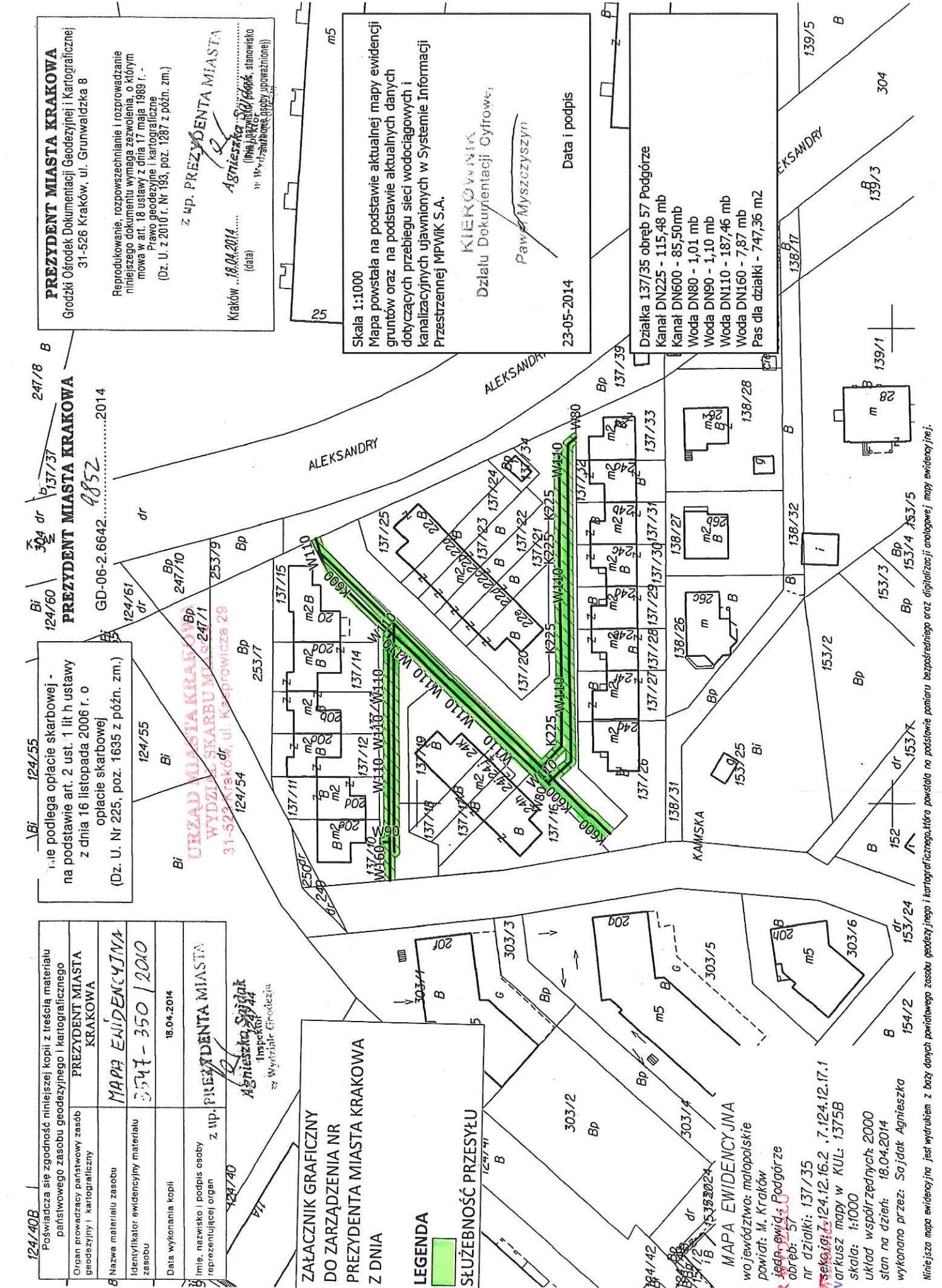
z up. PREZYDENTA MIASTA
KRAKOWA
Agnieszka Sajdak
Inspektor
Wydział Geodezja

Skala 1:1000
Mapa powstała na podstawie aktualnej mapy ewidencyjnej gruntów oraz na podstawie aktualnych danych dotyczących przebiegu sieci wodociagowych i kanalizacyjnych ujawnionych w Systemie Informacji Przestrzennej MPWK S.A.

KIEROWNIK
Działu Dokumentacji Cyfrowej,
Pawła Myszczyżyn

Data i podpis
23-05-2014

Działka 137/35 obręb 57 Podgórze
Kanal DN225 - 115,48 mb
Kanal DN600 - 85,50 mb
Woda DN80 - 1,01 mb
Woda DN90 - 1,10 mb
Woda DN110 - 187,46 mb
Woda DN160 - 7,87 mb
Pas dla działki - 747,36 m2



DYREKTOR
M. Kraków
obręb: 57
nr działki: 137/35
sekcja: 124.12.16.2, 7.124.12.17.1
arkusz mapy w KUL: 1375B
skala: 1:1000
układ współrzędnych: 2000
stan na dzień: 18.04.2014
wykonano przez: Sajdak Agnieszka

Niniejsza mapa ewidencyjna jest wydrukiem z bazy danych powiatowego zasobu geodezyjnego i kartograficznego, która powstała na podstawie pomiaru bezpośredniego oraz digitalizacji analogowej mapy ewidencyjnej.