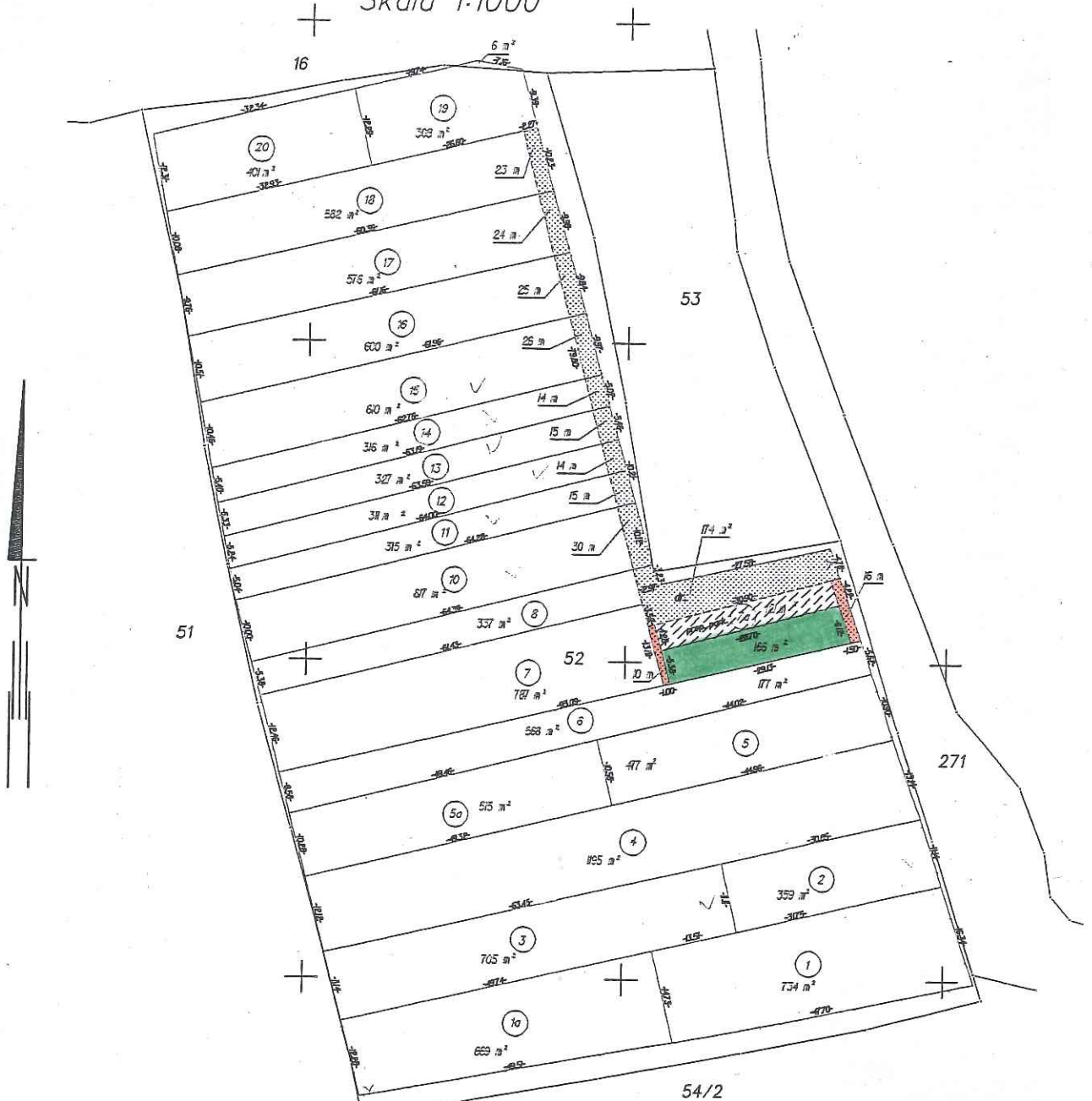


# MAPA POMIARU GRANIC WŁADANIA

Obiekt: Działka nr 52  
 obr. 16 Krowodrza (Al. Waszyngtona)

Sekcja: 1070 C-4

Skala 1:1000



50 Załącznik graficzny do zarządzenia Nr  
 Prezydent Miasta Krakowa  
 z dnia

DYREKTOR WYDZIAŁU  
*Marta Witkiewicz*  
 1604 2016

- teren przeznaczony do oddania w dzierżawę:
- cel: ogródek działkowy nr 21 (rolniczy do 1000 m<sup>2</sup> włącznie)
  - udział wynoszący 2/27 w części tj. 26m<sup>2</sup> działki nr 52  
 zanewniający dościsie do ogródka działkowego nr 21