
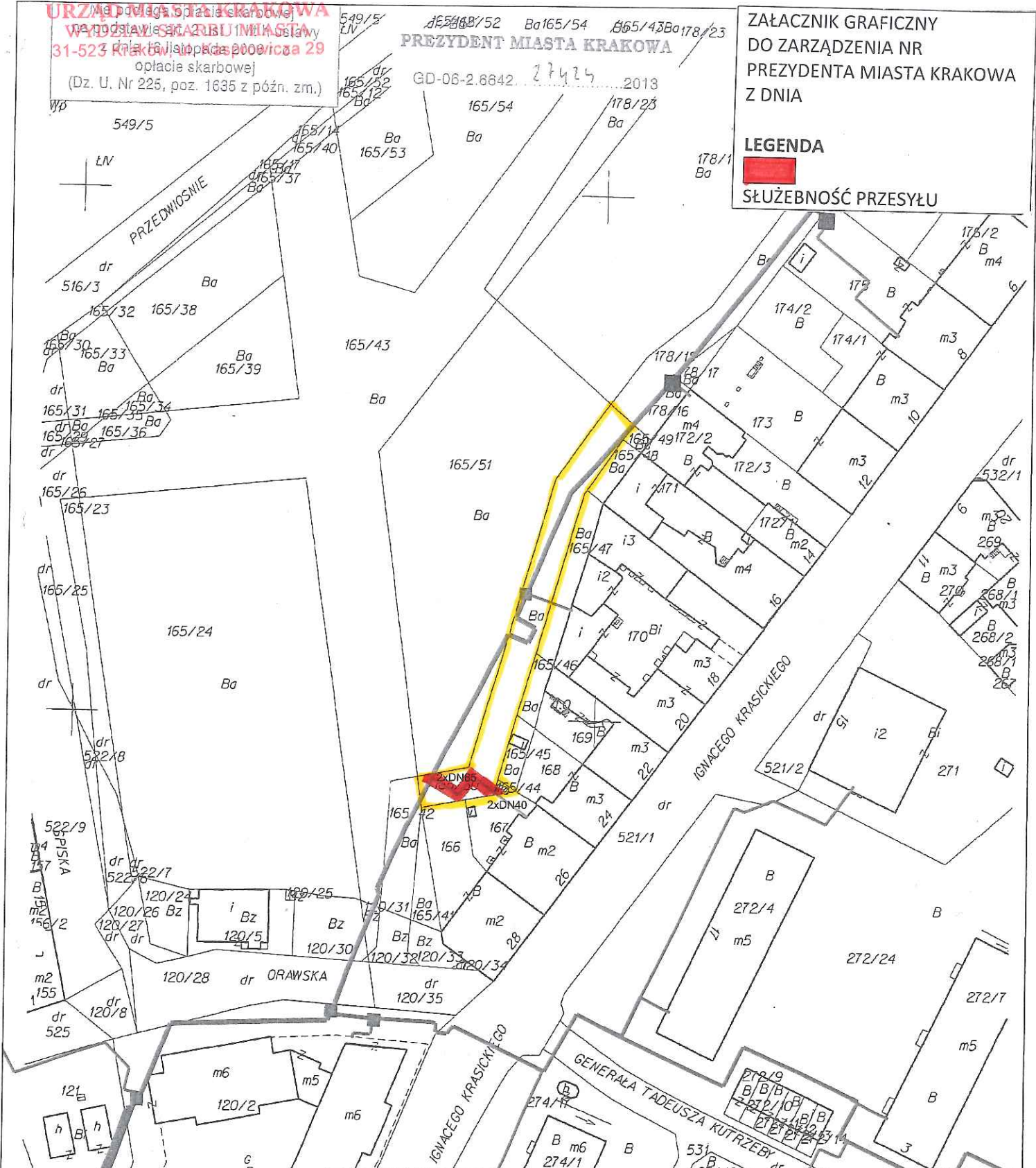


URZĄD MIASTA KRAKOWA
W ODDZIALE KARTU MIĘSTY
31-523 Kraków, ul. Grunwaldzka 29
 opłacie skarbowej
 (Dz. U. Nr 225, poz. 1635 z późn. zm.)

PREZYDENT MIASTA KRAKOWA
 GD-06-2.8842 27425 2013

ZAŁĄCZNIK GRAFICZNY
DO ZARZĄDZENIA NR
PREZYDENTA MIASTA KRAKOWA
Z DNIA

LEGENDA

SŁUŻEBNOŚĆ PRZESYŁU



MAPA EWIDENCYJNA
 województwo: małopolskie
 powiat: M. Kraków
 jedn. ewid.: Podgórze
 obręb: 12
 nr działki: 165/51
 sekcja: 7.125.11.23.4, 7.125.11.23.1, 7.125.11.23.2
 arkusz mapy w KUL: 1172B
 skala: 1:1000
 układ współrzędnych: 2000
 stan na dzień: 05.12.2013
 wykonano przez: Adamowicz Anna

PREZYDENT MIASTA KRAKOWA
 Grodzki Ośrodek Dokumentacji Geodezyjnej i Kartograficznej
 31-526 Kraków, ul. Grunwaldzka 8

Reprodukcowanie, rozpowszechnianie i rozprowadzanie niniejszego dokumentu wymaga zezwolenia, o którym mowa w art. 18 ustawy z dnia 17 maja 1999 r. - Prawo geodezyjne i kartograficzne (Dz. U. z 2010 r. Nr 193, poz. 1287 z późn. zm.)

PREZYDENTA MIASTA
 Agnieszka Sajdak
 (imię i nazwisko, podpis, stanowisko służbowe - celowy i powołanie)

Kraków 05.12.2013 (data)

PREZYDENT MIASTA KRAKOWA
 Grodzki Ośrodek Dokumentacji Geodezyjnej i Kartograficznej
 31-526 Kraków, ul. Grunwaldzka 8

Poświadczam się zgodność niniejszej mapy z oryginałem przyjętym do państwowego zasobu geodezyjnego i kartograficznego w dniu 31.05.2011 i zaewidencjonowanym pod nr 3646-356/2011.

Niniejsza mapa nie może służyć do celów projektowych

PREZYDENTA MIASTA
 Agnieszka Sajdak
 (imię i nazwisko, podpis, stanowisko służbowe - celowy i powołanie)

Kraków 05.12.2013 (data)

Anna Adamowicz 05.12.2013