

PROJEKT UMOWY

Repertorium A numer /2015

AKT NOTARIALNY

Dnia \_\_\_ w Kancelarii Notarialnej w Krakowie, przy ulicy Józefa Friedleina nr 7/11 (dwadzieścia pięć „a” przez trzy), przed notariuszem Bartłomiejem Zemanem, stały się:

1. \_\_\_\_\_, zamieszkała/y pod adresem: \_\_\_\_, jak oświadczyła używająca/y jedynie pierwszego imienia,  
Pesel: \_\_\_\_\_,  
Legitymująca/y się dowodem osobistym numer: \_\_\_\_\_,  
ad 1) działająca/y jako pełnomocnik w imieniu Gminy Miejskiej Kraków, posiadającej numer Regon: 350508747 oraz numer NIP: 6761013717, na podstawie pełnomocnictwa z dnia \_\_\_ roku, objętego aktem notarialnym sporządzonym przez notariusza w Krakowie \_\_\_\_, Repertorium A Nr \_\_\_\_\_, adres dla korespondencji: \_\_\_\_\_,
2. \_\_\_\_\_, zamieszkała/y pod adresem: \_\_\_\_, jak oświadczyła używająca/y jedynie pierwszego imienia,  
Pesel: \_\_\_\_\_,  
Legitymująca/y się dowodem osobistym numer: \_\_\_\_\_,  
ad 2) działająca/y jako pełnomocnik w imieniu Spółki pod firmą: Miejskie Przedsiębiorstwo Wodociągów i Kanalizacji Spółka Akcyjna z siedzibą w Krakowie („MPWiK”), pod adresem: 30-106 Kraków, ulica Senatorska nr 1, REGON: 350720714, NIP: 6750000065, wpisanej do rejestru przedsiębiorców Krajowego Rejestru Sądowego przez Sąd Rejonowy dla Krakowa-Śródmieścia w Krakowie XI Wydział Gospodarczy Krajowego Rejestru Sądowego pod numerem KRS: 0000057956, co wynika z informacji odpowiadającej odpisowi aktualnemu z rejestru przedsiębiorców pobranej na podstawie art. 4 ust. 4aa ustawy z dnia 20 sierpnia 1997 roku o Krajowym Rejestrze Sądowym według stanu na dzień \_\_\_ roku, godz. \_\_\_\_, identyfikator wydruku: \_\_\_\_\_, na podstawie pełnomocnictwa z dnia 25 września 2012 roku, objętego aktem notarialnym sporządzonym przez notariusza w Krakowie Bartłomieja Zemana, Repertorium A Nr 5940/2012,

Tożsamość stawających notariusz ustalił na podstawie okazanych dowodów osobistych, których numery zostały powołane przy nazwiskach stawających.

## UMOWA PRZEDWSTĘPNA

- I. \_\_\_\_ działająca/y w imieniu Gminy Miejskiej Kraków oświadcza, że:
1. na podstawie decyzji Wojewody Małopolskiego z dnia 18 maja 2009 roku, SR.VIII.JKA.7710-4-126-08/09 Gmina Miejska Kraków jest właścicielem nieruchomości położonej w Krakowie, dzielnica Krowodrza, obręb 50, stanowiącej działkę numer 9/13 o pow. 0,0250 ha, dla której Sąd Rejonowy dla Krakowa-Podgórze w Krakowie IV Wydział Ksiąg Wieczystych prowadzi księgę wieczystą nr KR1P/00436698/9 („Księga Wieczysta 1”), której działki III i IV wolne są od wpisów,
  2. na podstawie decyzji Wojewody Małopolskiego z dnia 13 sierpnia 2007 roku, SR.VIII.MB.7710-4-73-07 Gmina Miejska Kraków jest właścicielem nieruchomości położonej w Krakowie, dzielnica Krowodrza, obręb 50, stanowiącej działkę numer 204/1 o pow. 0,1915 ha, dla której Sąd Rejonowy dla Krakowa-Podgórze w Krakowie IV Wydział Ksiąg Wieczystych prowadzi księgę wieczystą nr KR1P/00361708/6 („Księga Wieczysta 2”), której działki III i IV wolne są od wpisów,
  3. na podstawie decyzji Wojewody Krakowskiego z dnia 13 czerwca 1996 roku, GG.V.7242/I/94/2173/96/TJ Gmina Miejska Kraków jest właścicielem nieruchomości położonej w Krakowie, dzielnica Krowodrza, obręb 50, utworzonej między innymi z działki numer 387/6 o pow. 0,0524 ha, dla której Sąd Rejonowy dla Krakowa-Podgórze w Krakowie IV Wydział Ksiąg Wieczystych prowadzi księgę wieczystą nr KR1P/00221467/1 („Księga Wieczysta 3”), której działki III i IV wolne są od wpisów,
  4. na podstawie decyzji Wojewody Krakowskiego \_\_\_\_\_ Gmina Miejska Kraków jest właścicielem nieruchomości położonej w Krakowie, dzielnica Krowodrza, obręb 51, utworzonej między innymi z działek numery: 12/1 o pow. 0,3017 ha, 12/2 o pow. 0,0120 ha, 21 o pow. 0,6196 ha, 22 o pow. 0,5438 ha, 27/1 o pow. 0,3709 ha, 27/2 o pow. 0,0376 ha, 43 o pow. 0,0385 ha, 13/3 o pow. 0,2106, 14/1 o pow. 0,2180, 15/1 o pow. 0,2173 ha, 16/1 o pow. 0,1998 ha, 18/1 o pow. 0,0349 ha, 20/1 o pow. 0,8809 ha, 47/1 o pow. 0,0148 ha oraz 353/3 o pow. 0,0420 ha, dla której Sąd Rejonowy dla Krakowa-Podgórze w Krakowie IV Wydział Ksiąg Wieczystych prowadzi księgę wieczystą nr KR1P/00201211/6 („Księga Wieczysta 5”), której działki III i IV wolne są od wpisów,
  5. wyżej opisane działki numery: 9/13 o pow. 0,0250 ha, 204/1 o pow. 0,1915 ha, 387/6 o pow. 0,0524 ha, 12/1 o pow. 0,3017 ha, 12/2 o pow. 0,0120 ha, 21 o pow. 0,6196 ha, 22 o pow. 0,5438 ha, 27/1 o pow. 0,3709 ha, 27/2 o pow. 0,0376 ha, 43 o pow. 0,0385 ha, 13/3 o pow. 0,2106 ha, 14/1 o pow. 2180 ha, 15/1 o pow. 0,2173 ha, 16/1 o pow. 0,1998 ha, 18/1 o pow. 0,0349, 20/1 o pow. 0,8809 ha, 47/1 o pow. 0,0148 ha oraz 353/3 o pow. 0,0420 ha zwane będą dalej „Nieruchomością 1”,
  6. według jej/jego najlepszej wiedzy nie toczy się postępowanie w sprawie odjęcia lub ograniczenia prawa własności Nieruchomości 1, z wyjątkiem prowadzonego przed Starostą Krakowskim z wniosku Miejskiego Przedsiębiorstwa Wodociągów i

Kanalizacji S.A. postępowania o wydanie decyzji w trybie art. 124 ust. 1 ustawy z dnia 21 sierpnia 1997r. o gospodarce nieruchomościami.

7. zapewnia, że udzielone jej pełnomocnictwo nie wygasło, ani nie zostało odwołane.
- II. \_\_\_\_\_ oświadcza, że reprezentowana przez nią/niego Spółka nie utraciła podmiotowości prawnej, udzielone jej/jemu pełnomocnictwo nie wygasło i nie zostało odwołane, a ponadto na dokonanie czynności prawej objętej niniejszym aktem nie jest wymagana zgoda żadnego z organów reprezentowanej Spółki.
- III. \_\_\_\_\_ okazuje:
1. decyzję nr AU-2/7331/2960/10 wydaną przez Prezydenta Miasta Krakowa dnia 29 września 2010 roku, znak: AU-02-1-AWK.7331-2911/09, w sprawie ustalenia lokalizacji inwestycji celu publicznego dla zamierzenia inwestycyjnego pn.: odprowadzenie wód opadowych z terenu lotniska Kraków – Balice w zakresie umożliwiającym trwałą zabudowę 45 ha powierzchni biologicznie czynnej (budowa dwóch rurociągów przewodowych wraz z towarzyszącymi obiektami technicznymi),
  2. decyzję nr AU-2/7331/3831/10 wydaną przez Prezydenta Miasta Krakowa dnia 31 grudnia 2010 roku, znak: AU-02-1-JKK.7331-3058/09, w sprawie ustalenia lokalizacji inwestycji celu publicznego dla zamierzenia inwestycyjnego pn.: „budowa sieci wodociągowej i rurociągów tłoczonych ścieków sanitarnych dla Międzynarodowego Portu Lotniczego im. Jana Pawła II Kraków – Balice Sp. z o.o. w rejonie ulic: Krzyżówka, Powstania Styczniowego, Podkamyrk i Zakliki z Mydlnik,
  3. operaty z dnia 17 lipca 2014 r. obejmujące określenie wartości wynagrodzenia z tytułu ustanowienia służebności przesyłu i ustanowienia służebności gruntowej przebiegu mediów na nieruchomościach stanowiących Gminy Miejskiej Kraków z przeznaczeniem pod budowę i eksploatację rurociągów tłoczonych ścieków i wodociągowych oraz budowę i eksploatację rurociągów tłoczonych służących do odprowadzania wód opadowych autorstwa rzeczoznawcy majątkowego Marka Ryczka, nr uprawnień 2603, do sprawy GS-08.6847.2.3.2013.PA (zwane dalej łącznie „Operatami”),
  4. umowę nr 14/OP/2014 z dnia 17 grudnia 2014 r. zawartą pomiędzy spółką pod firmą Międzynarodowy Port Lotniczy im. Jana Pawła II Kraków – Balice spółką z ograniczoną odpowiedzialnością z siedzibą w Balicach a Małopolskim Stowarzyszeniem Rzeczoznawców Majątkowych z siedzibą w Krakowie o wykonanie oceny operatów szacunkowych z dnia 17 lipca 2014 r. autorstwa Marka Ryczka obejmujących określenie wartości wynagrodzenia z tytułu ustanowienia służebności przesyłu i ustanowienia służebności gruntowej przebiegu mediów na nieruchomościach stanowiących Gminy Miejskiej Kraków z przeznaczeniem pod budowę i eksploatację rurociągów tłoczonych ścieków i wodociągowych oraz budowę i eksploatację rurociągów tłoczonych służących do odprowadzania wód opadowych na Nieruchomości 1,
  5. wypisy z rejestru gruntów \_\_\_\_\_,
  6. zarządzenie Prezydenta Miasta Krakowa Nr \_\_\_\_\_
  7. działająca/y w imieniu Gminy Miejskiej Kraków oraz \_\_\_\_\_ działająca/y w imieniu \_\_\_\_\_

MPWIK oświadczają, że zobowiązują się zawrzeć umowę zgodnie z którą Gmina Miejska Kraków ustanowi na Nieruchomości 1- rzecz Spółki pod firmą: Miejskie Przedsiębiorstwo Wodociągów i Kanalizacji Spółka Akcyjna z siedzibą w Krakowie odpłatną, za wynagrodzeniem ustalonym na podstawie sporządzonego przez rzeczoznawcę majątkowego operatu szacunkowego nieograniczoną w czasie służebność przesyłu, na Nieruchomości 1 składającej się z:

- działki nr 9/13 o pow. 0,0250 ha, obr. 50 jedn. ewid. Krowodrza objętej księgą wieczystą Nr KR1P/00436698/9, pasem służebnym o pow. 35,0 m<sup>2</sup> z przeznaczeniem pod budowę i eksploatację rurociągu tłoczego ściekowego Dn 250 i wodociągu Dn 300,
- działki nr 204/1 o pow. 0,1915 ha, obr. 50 jedn. ewid. Krowodrza objętej księgą wieczystą Nr KR1P/00361708/6, pasem służebnym o pow. 108,9 m<sup>2</sup> z przeznaczeniem pod budowę i eksploatację rurociągu tłoczego ściekowego Dn 250 i wodociągu Dn 300 i Dn 400,
- działki nr 387/6 o pow. 0,0524 ha, obr. 50 jedn. ewid. Krowodrza objętej księgą wieczystą Nr KR1P/00221467/1, pasem służebnym o pow. 21,3 m<sup>2</sup>, z przeznaczeniem pod budowę i eksploatację rurociągu tłoczego ściekowego Dn 250 i wodociągu Dn 300 i Dn 400,
- działki nr 12/1 o pow. 0,3017 ha obr. 51 jedn. ewid. Krowodrza objętej księgą wieczystą Nr KR1P/00201211/6, pasem służebnym o pow. 37,9 m<sup>2</sup>, z przeznaczeniem pod budowę i eksploatację rurociągu tłoczego ściekowego Dn 250 i wodociągu Dn 400,
- działki nr 12/2 o pow. 0,0120 ha obr. 51 jedn. ewid. Krowodrza objętej księgą wieczystą Nr KR1P/00201211/6, pasem służebnym o pow. 44,9 m<sup>2</sup>, z przeznaczeniem pod budowę i eksploatację rurociągu tłoczego ściekowego 2xDn 250 i wodociągu Dn 400,
- działki nr 13/3 o pow. 0,2106 ha, obr. 51 jedn. ewid. Krowodrza objętej księgą wieczystą Nr KR1P/00201211/6, pasem służebnym o pow. 150,2 m<sup>2</sup>, z przeznaczeniem pod budowę i eksploatację rurociągu tłoczego ściekowego 2xDn 250 i wodociągu Dn 400,
- działki nr 14/1 o pow. 0,2180 ha, obr. 51 jedn. ewid. Krowodrza objętej księgą wieczystą Nr KR1P/00201211/6, pasem służebnym o pow. 153,8 m<sup>2</sup>, z przeznaczeniem pod budowę i eksploatację rurociągu tłoczego ściekowego 2xDn 250 i wodociągu Dn 400,
- działki nr 15/1 o pow. 0,2173 ha, obr. 51 jedn. ewid. Krowodrza objętej księgą wieczystą Nr KR1P/00201211/6, pasem służebnym o pow. 156,1 m<sup>2</sup>, z przeznaczeniem pod budowę i eksploatację rurociągu tłoczego ściekowego 2xDn 250 i wodociągu Dn 400,
- działki nr 16/1 o pow. 0,1998 ha, obr. 51 jedn. ewid. Krowodrza objętej księgą wieczystą Nr KR1P/00201211/6, pasem służebnym o pow. 153,7 m<sup>2</sup>, z przeznaczeniem pod budowę i eksploatację rurociągu tłoczego ściekowego 2xDn 250 i wodociągu Dn 400,
- działki nr 18/1 o pow. 0,0349 ha, obr. 51 jedn. ewid. Krowodrza objętej księgą wieczystą Nr KR1P/00201211/6, pasem służebnym o pow. 121,4 m<sup>2</sup>, z

- przeznaczeniem pod budowę i eksploatację rurociągu tłoczno-ściekowego 2xDn 250 i wodociągu Dn 400,
- działki nr 20/1 o pow. 0,8809 ha, obr. 51 jedn. ewid. Krowodrza objętej księgą wieczystą Nr KR1P/00201211/6, pasem służebnym o pow. 1779,9 m<sup>2</sup>, z przeznaczeniem pod budowę i eksploatację rurociągu tłoczno-ściekowego 2xDn 250 i wodociągu Dn 400,
  - działki nr 21 o pow. 0,6196 ha, obr. 51 jedn. ewid. Krowodrza objętej księgą wieczystą Nr KR1P/00201211/6, pasem służebnym o pow. 107,1 m<sup>2</sup>, z przeznaczeniem pod budowę i eksploatację rurociągu tłoczno-ściekowego 2xDn 250 i wodociągu Dn 400,
  - działki nr 22 o pow. 0,5438 ha, obr. 51 jedn. ewid. Krowodrza, objętej księgą wieczystą Nr KR1P/00201211/6, pasem służebnym o pow. 109,8 m<sup>2</sup>, z przeznaczeniem pod budowę i eksploatację rurociągu tłoczno-ściekowego 2xDn 250 i wodociągu Dn 400,
  - działki nr 27/1 o pow. 0,3709 ha, obr. 51 jedn. ewid. Krowodrza objętej księgą wieczystą Nr KR1P/00201211/6, pasem służebnym o pow. 190,2 m<sup>2</sup>, z przeznaczeniem pod budowę i eksploatację rurociągu tłoczno-ściekowego 2xDn 250 i wodociągu Dn 400,
  - działki nr 27/2 o pow. 0,0376 ha, obr. 51 jedn. ewid. Krowodrza objętej księgą wieczystą Nr KR1P/00201211/6, pasem służebnym o pow. 65,7 m<sup>2</sup>, z przeznaczeniem pod budowę i eksploatację rurociągu tłoczno-ściekowego 2xDn 250 i wodociągu Dn 400,
  - działki nr 43 o pow. 0,0385 ha, obr. 51 jedn. ewid. Krowodrza objętej księgą wieczystą Nr KR1P/00201211/6, pasem służebnym o pow. 143,2 m<sup>2</sup>, z przeznaczeniem pod budowę i eksploatację rurociągu tłoczno-ściekowego 2xDn 250 i wodociągu Dn 400,
  - działki nr 47/1 o pow. 0,0148 ha, obr. 51 jedn. ewid. Krowodrza objętej księgą wieczystą Nr KR1P/00201211/6, pasem służebnym o pow. 48,5 m<sup>2</sup>, z przeznaczeniem pod budowę i eksploatację rurociągu tłoczno-ściekowego 2xDn 250 i wodociągu Dn 400,
  - działki nr 353/3 o pow. 0,0420 obr. 51 jedn. ewid. Krowodrza objętej księgą wieczystą Nr KR1P/00201211/6, pasem służebnym o pow. 22,3 m<sup>2</sup>, z przeznaczeniem pod budowę i eksploatację rurociągu tłoczno-ściekowego 2xDn 250 i wodociągu Dn 400,

jak również z przeznaczeniem pod remonty, naprawy awaryjne i wymiany ww. infrastruktury technicznej w granicach ustanowionej służebności przesyłu, wskazanych na mapach ewidencyjnych stanowiących załączniki Nr 1, Nr 2, Nr 3, Nr 4, Nr 5 będące integralną częścią niniejszego aktu notarialnego.

8. Zgodnie ze sporządzonymi w dniu 17 lipca 2014r. przez rzeczoznawcę majątkowego – Marka Ryczka operatami szacunkowymi, wynagrodzenie z tytułu ustanowienia służebności przesyłu na Nieruchomości 1 z przeznaczeniem na cel określony w ust. 7 stanowi kwotę 257 239,74 złotych brutto (słownie: dwieście pięćdziesiąt siedem tysięcy dwieście trzydzieści

dziewięć złotych 74/100), w tym podatek VAT w stawce 23% w wysokości 48 101,74 złotych, natomiast Pełnomocnik MPWIK zobowiązuje się do uiszczenia przedmiotowej kwoty w terminie do dnia 31 czerwca 2015r. z zastrzeżeniem ust. 10.

9. Pełnomocnik MPWIK oświadcza, iż w dniu 17 grudnia 2014r. została zawarta z Małopolskim Stowarzyszeniem Rzecznawców Majątkowych z siedzibą w Krakowie umowa NR 14/OP/2014 na sporządzenie w terminie 2 miesięcy od dnia jej zawarcia opinii dotyczącej prawidłowości sporządzenia operatów szacunkowych z dnia 17 lipca 2014r. w trybie art. 157 ust. 1 ustawy z dnia 21 sierpnia 1997 r. o gospodarce nieruchomościami (tekst jednolity z 2014 r. poz. 518 z późn. zm.). Pełnomocnik MPWIK zobowiązuje się do przedłożenia Gminie Miejskiej Kraków sporządzonej przez Małopolskie Stowarzyszenie Rzecznawców Majątkowych opinii do operatów szacunkowych w terminie do dnia 28.02.2015r.

10. Strony postanawiają, że w przypadku wydania przez Małopolskie Stowarzyszenie Rzecznawców Majątkowych negatywnej opinii w zakresie prawidłowości sporządzonych operatów szacunkowych z dnia 17 lipca 2014r. Gmina Miejska Kraków zleci rzeczoznawcy majątkowemu wykonanie nowego operatu szacunkowego określającego wartość wynagrodzenia z tytułu ustanowienia służebności przesyłu na Nieruchomości 1 w zakresie opisanym w ust. 7 niniejszej umowy, a MPWIK zwróci Gminie Miejskiej Kraków koszty zlecenia tego operatu oraz uiszczy Gminie Miejskiej Kraków wynagrodzenie w wysokości ustalonej na podstawie tej nowej wyceny w terminie do 31 czerwca 2015r.

11. MPWIK zobowiązane jest do zapłaty zadatku na poczet wynagrodzenia tytułem ustanowienia służebności przesyłu na Nieruchomości 1 w kwocie 73 800,00 złotych brutto (słownie: siedemdziesiąt trzy tysiące osiemset złotych 00/100) w tym podatek VAT w stawce 23% w wysokości 3 800,00 zł w terminie 7 dni od daty zawarcia niniejszej umowy przelewem na rachunek bankowy Gminy Miejskiej Kraków, Urzędu Miasta Krakowa Wydział Podatków i Opłat Al. Powstania Warszawskiego 10 Bank Polska Kasa Opieki S.A. 64 1240 4722 1111 0000 4849 0184. MPWIK poddaje się w tym zakresie egzekucji na podstawie art. 777 § 1 ust. 4 ustawy z dnia 17 listopada 1964 r. kodeks postępowania cywilnego. (tj. Dz.U. z 2014 r. poz. 101).

12. Stawiający postanawiają, że Umowa Ustanowienia Służebności zostanie zawarta w terminie do dnia 31 lipca 2015r.

IV. \_\_\_ działająca/y w imieniu Gminy Kraków wyraża zgodę na dysponowanie od dnia podpisania niniejszej umowy przez MPWIK Nieruchomością 1 na cele budowlane w rozumieniu art. 4 ustawy z dnia 07 lipca 1994 r. Prawo budowlane (tekst jednolity Dz. U. z 2013 r. poz. 1409 z późn. zm.) w zakresie powierzchni opisanych w § III ust. 7 i określonych na załącznikach Nr 1, Nr 2 , Nr 3, Nr 4, Nr 5 stanowiących integralną część niniejszego aktu notarialnego.

V. Koszty notarialnej umowy przedwstępnej, umowy przyrzeczonej – ustanowienia służebności przesyłu oraz koszty sądowe ponosi MPWIK.

## VI. Pobrano:

1. należność z tytułu taksy notarialnej na podstawie §§ 1 i 3 rozporządzenia Ministra Sprawiedliwości z dnia 28 czerwca 2004 roku w sprawie maksymalnych stawek taksy notarialnej (Dz. U. Nr 148, poz. 1564 ze zm.) w kwocie: \_\_\_\_,00 zł,
2. podatek od towarów i usług na podstawie art. 41 ustawy z dnia 11 marca 2004 roku (Dz. U. Nr 54 poz. 535 ze zm.) w stawce 23% w kwocie: \_\_\_\_,00 zł.

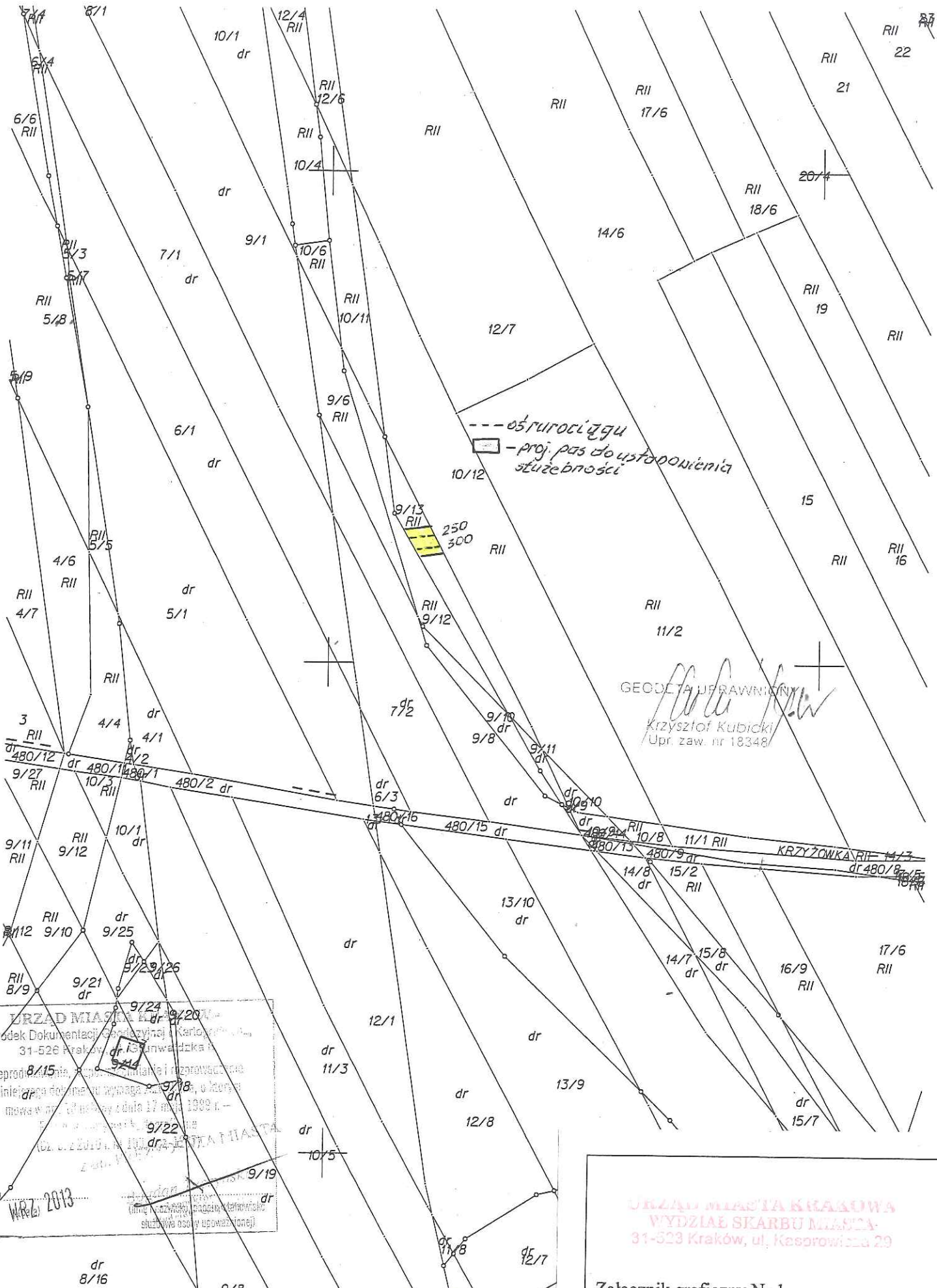
Łącznie pobrano kwotę \_\_\_\_.

Akt ten odczytano, przyjęto i podpisano.

DYREKTOR WYDZIAŁU

Marta Witkiewicz

230120150



**URZĄD MIASTA KRAKÓWA**  
 Ośrodek Dokumentacji Geodezyjnej i Kartograficznej  
 31-528 Kraków, ul. Karłowicza 29  
 Reprodukcyjność: 8/15  
 niniejszego dokumentu w wysokości 200%, o 200%  
 mowa w art. 17 ust. 1 pkt 17 ustawy z dnia 17 maja 1998 r.  
 (Dz. U. z 2019 r. Nr 101, poz. 1209, z późn. zmianami)  
 Kraków, dnia 15 września 2013 r.  
 (Miejski Urząd Geodezyjny i Kartograficzny)

**URZĄD MIASTA KRAKÓWA**  
**WYDZIAŁ SKARBU MIASTA**  
 31-523 Kraków, ul. Kasprzowska 29  
 Załącznik graficzny Nr 1  
 do umowy przedwstępnej ustanowienia  
 służebności przesyłu

**DYREKTOR WYDZIAŁU**  
 Maria Witkiewicz

Oryginał z mapy ewidencyjnej dr 8/16  
 Skala 1: 1000  
 Jednostka ewidencyjna: KRAKÓW  
 15.09.2013



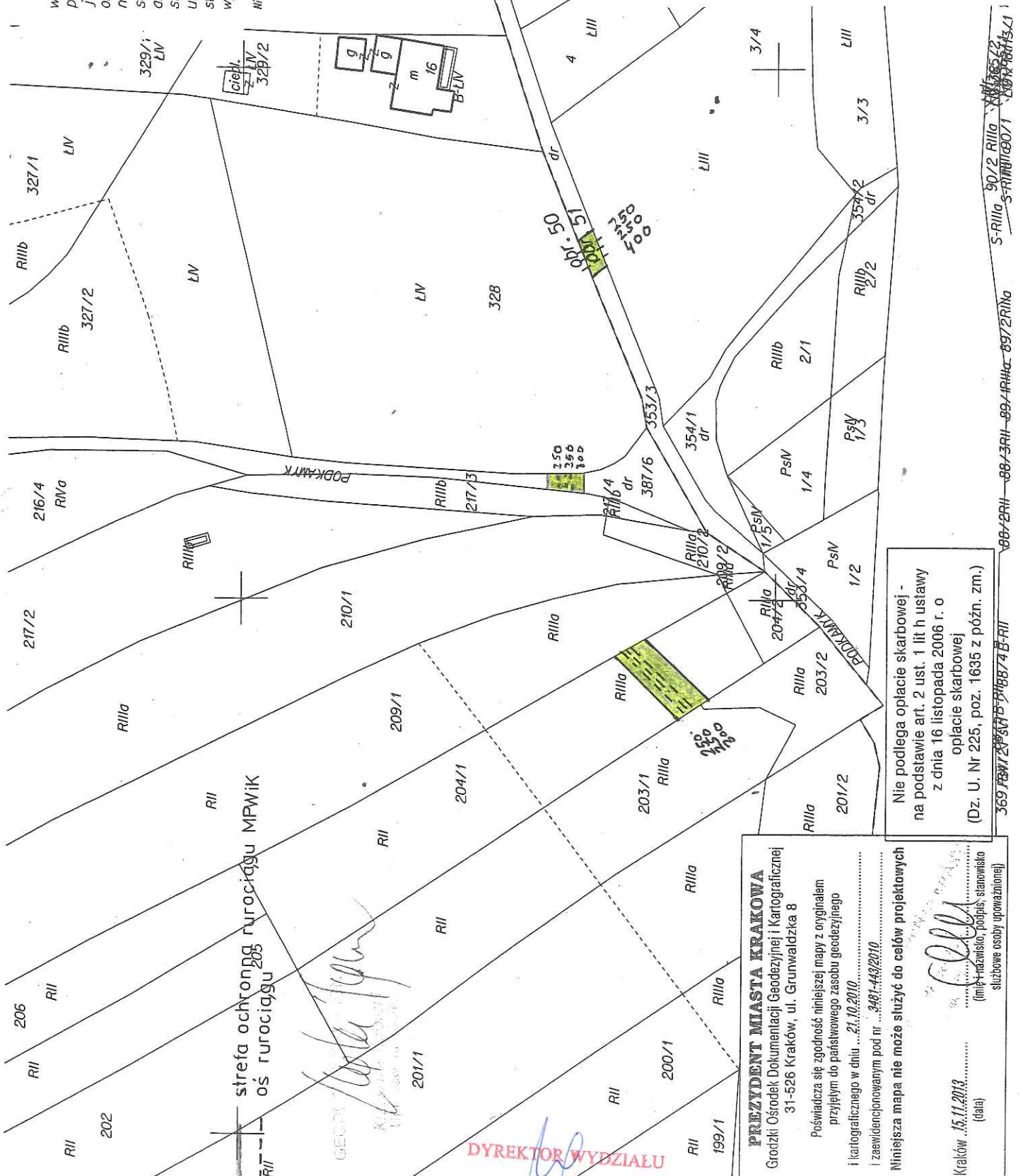
**MAPA EWIDENCYJNA**

województwo: małopolskie  
powiat: M. Kraków  
jedn. ewid.: Krowodrza  
obrob.: 50,51  
nr działki: 387/6, 353/3  
sekcja: 7.125.10.03.2  
arkusz mapy w KUL: 917D-918C.917B-918.  
skala: 1:1000  
układ współrzędnych: 2000  
stan na dzień: 15.11.2013  
wykonano przez: Katarzyna Aneta

Niniejsza mapa ewidencyjna jest wydrukem z bazy danych powiatu

**URZĄD MIASTA KRAKOWA**  
**WYDZIAŁ SKARBU MIASTA**  
31-833 Kraków, ul. Kasprzyska 29

Załącznik graficzny Nr 2  
do umowy do umowy przedwstępnej  
ustanowienia służebności przesyłu



strefa ochronna rurociągu MPWiK  
os rurociągu 205

Nie podlega opłacie skarbowej -  
na podstawie art. 2 ust. 1 lit h ustawy  
z dnia 16 listopada 2006 r. o  
opłacie skarbowej  
(Dz. U. Nr 225, poz. 1635 z późn. zm.)

**PREZYDENT MIASTA KRAKOWA**  
Grodzki Ośrodek Dokumentacji Geodezyjnej i Kartograficznej  
31-826 Kraków, ul. Grunwaldzka 8

Poświadczam zgodność niniejszej mapy z oryginałem  
przyjętym do państwowego zasobu geodezyjnego  
i kartograficznego w dniu 21.10.2010  
i zaświadczanym pod nr 3481-449/2010

Niniejsza mapa nie może służyć do celów projektowych

Kraków 15.11.2013 .....  
(data)

(imię i nazwisko, podpis, stanowisko  
służbowe osoby upoważnionej)

**DYREKTOR WYDZIAŁU**

Marta Wilczyńska

369 PSM 205/1 B 146B/4 B-RII  
86-42RH-86-3RH-89-4RH-8972RH  
S-RIIa 90/2 RIIa 146B/4 B-RII  
S-RIIa 3-RIIa 180/1 146B/4 B-RII

**PREZYDENT MIASTA KRAKOWA**  
 Główny Ośrodek Dokumentacji Geodezyjnej i Kartograficznej  
 31-526 Kraków, ul. Grunwaldzka 8

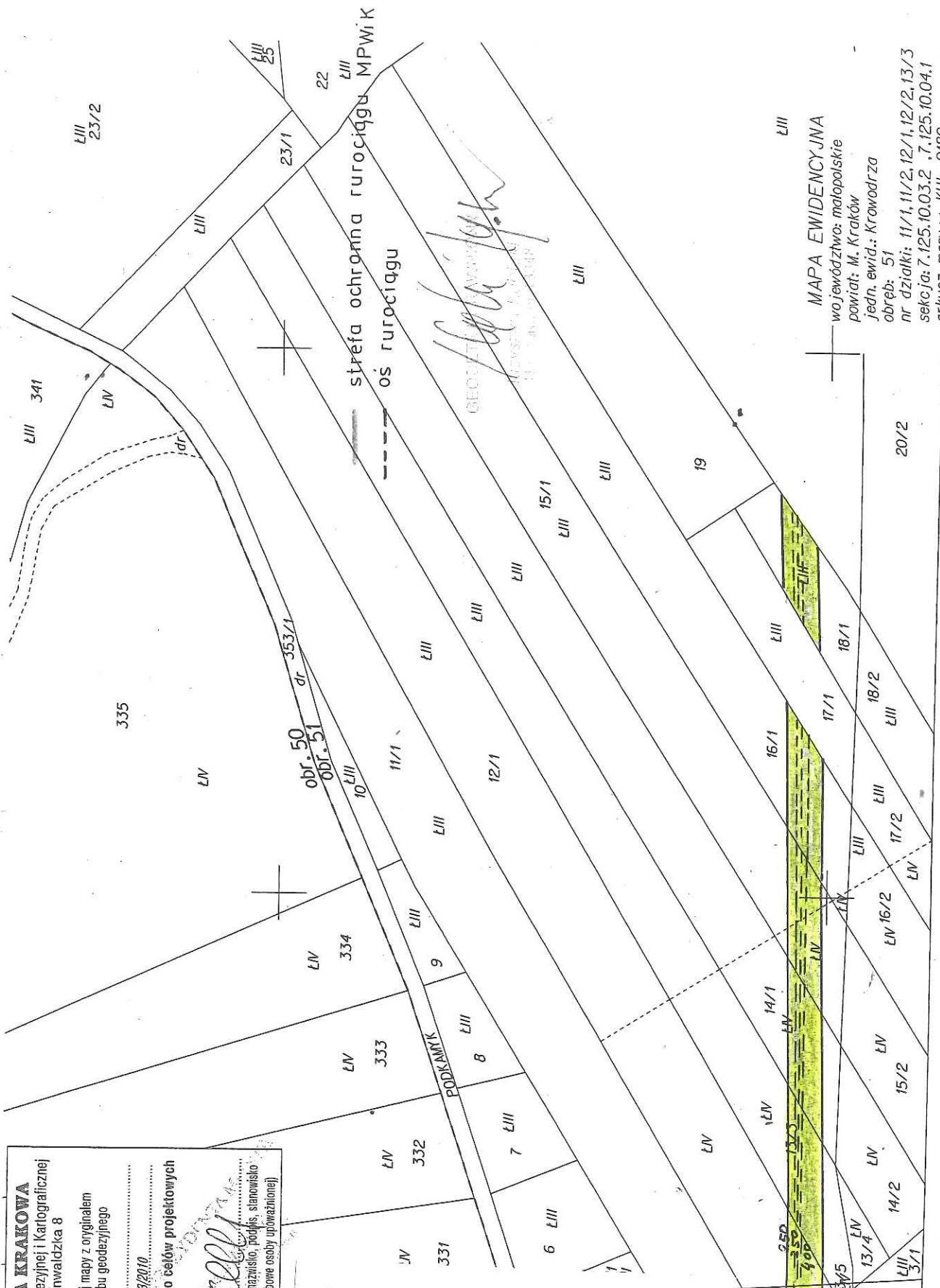
Poświadczam zgodność niniejszej mapy z oryginałem  
 przyjętym do państwowego zasobu geodezyjnego  
 i kartograficznego w dniu 21.10.2010  
 i zaewidencjonowanym pod nr 3481-443/2010

Niniejsza mapa nie może służyć do celów projektowych

Kraków 15.11.2013 (data)  
 (imię i nazwisko, podpis, stanowisko  
 służbowa osoby upoważnionej)

**URZĄD MIASTA KRAKOWA**  
**WYDZIAŁ SKARBU MIASTA**  
 31-523 Kraków, ul. Kasprowicza 29

Załącznik graficzny Nr 3  
 do umowy przedwstępnej ustanowienia  
 służebności przesyłu



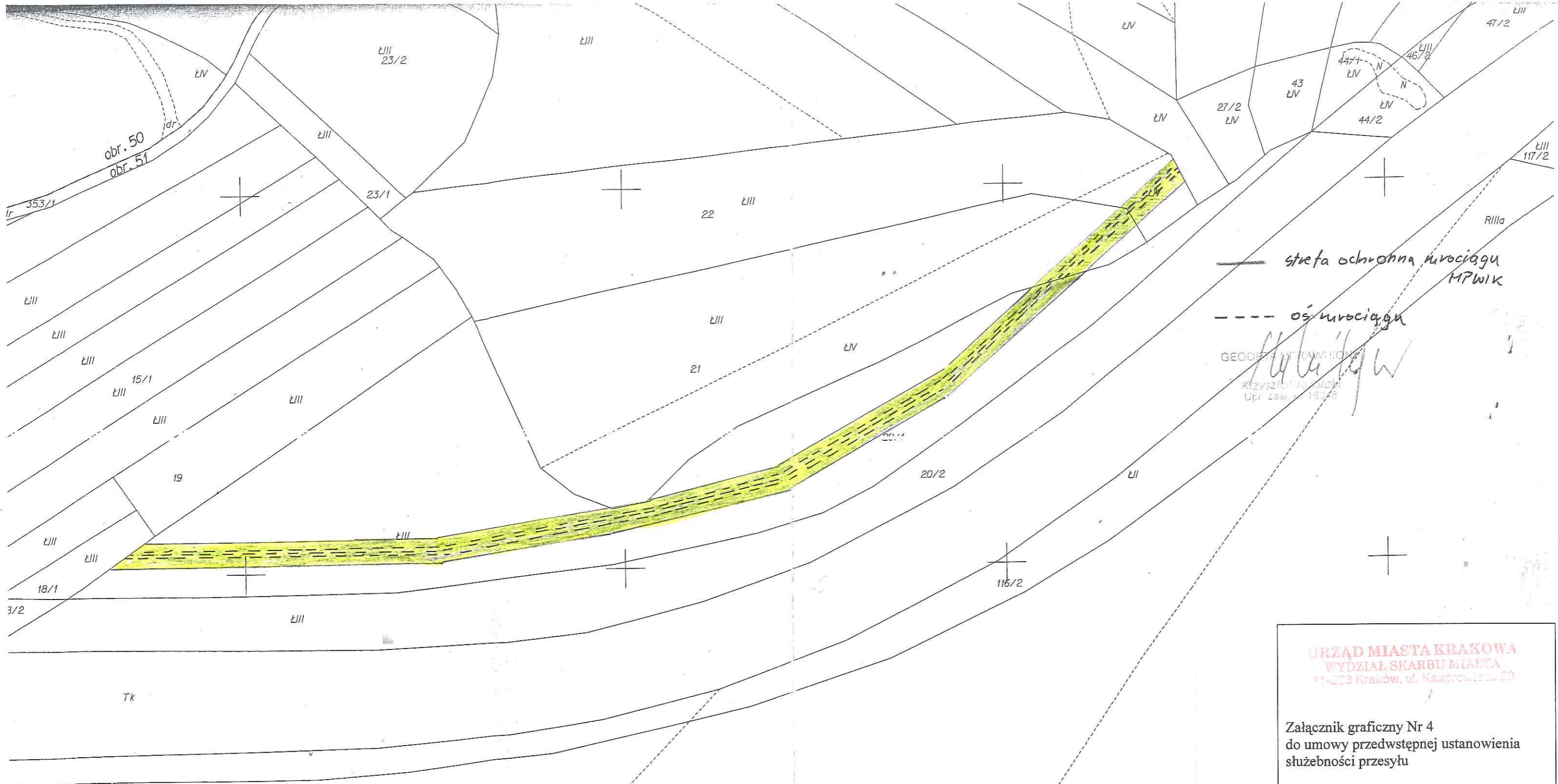
**DIREKTOR WYDZIAŁU**  
 Maria Witkiewicz  
 23.11.2013

**MAPA EWIDENCYJNA**  
 województwo: małopolskie  
 powiat: M. Kraków  
 jedn. ewid.: Krowodrza  
 obręb: 51  
 nr działki: 11/1, 11/2, 12/1, 12/2, 13/3  
 sekcja: 7.125.10.03.2, 7.125.10.04.1  
 arkusz mapy w KUL: 918C  
 skala: 1:1000  
 układ współrzędnych: 2000  
 stan na dzień: 15.11.2013  
 wykonano przez: Kalasa Aneta

Tk

345

Niniejsza mapa ewidencyjna jest wydrukem z bazy danych powiatu



————— strefa ochronna urociagu MPWIK  
 - - - - - oś urociagu  
 GEODEZJA WITRAMI SOWA  
 Krzysztof Witrami Sowa  
 Upr. zaw. 19378

**URZĄD MIASTA KRAKOWA**  
**WYDZIAŁ SKARBU MIASTA**  
 31-323 Kraków, ul. Kasprowska 20  
 Załącznik graficzny Nr 4  
 do umowy przedwstępnej ustanowienia  
 służebności przesyłu

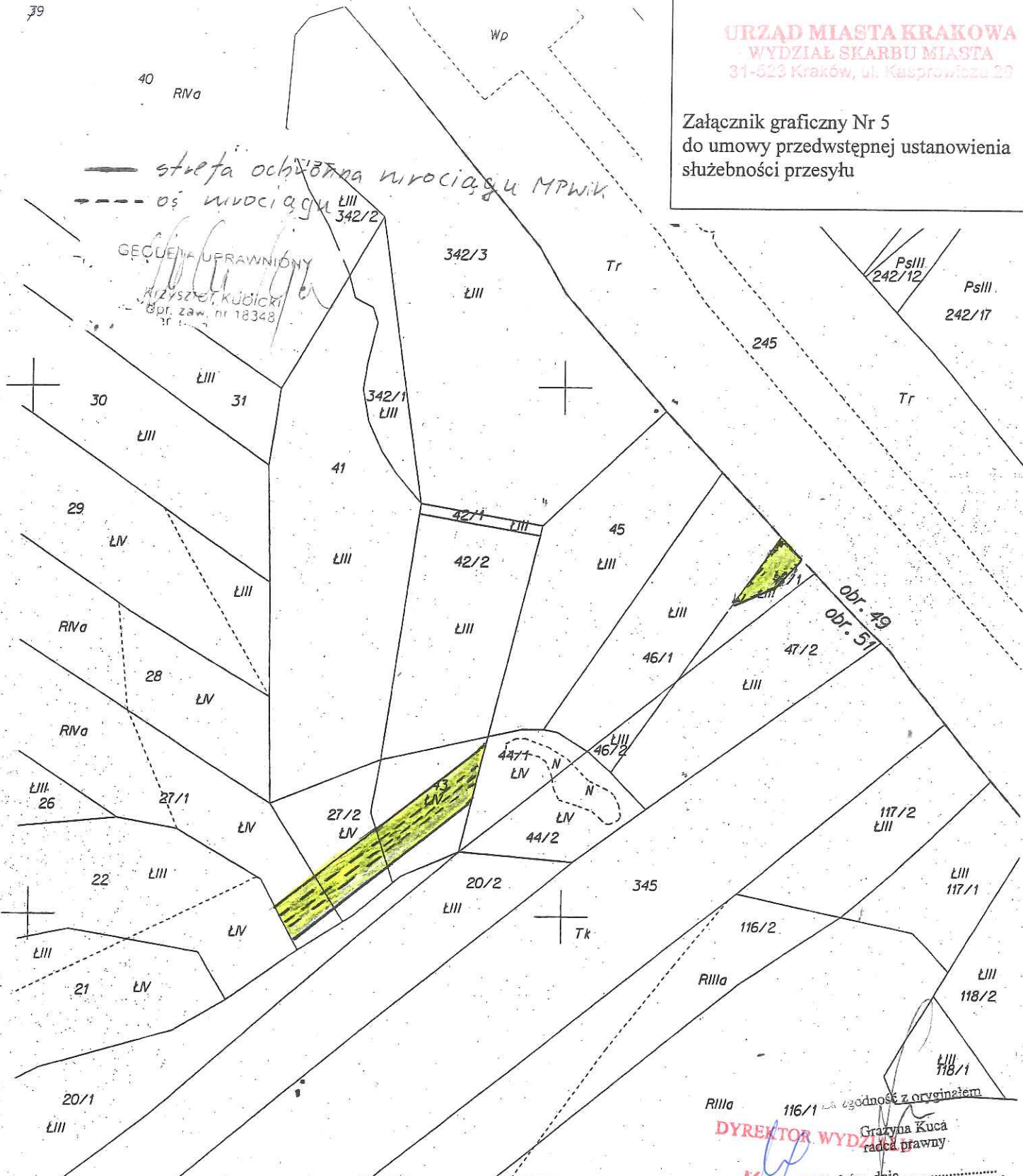
**PREZYDENT MIASTA KRAKOWA**  
 Grodzki Ośrodek Dokumentacji Geodezyjnej i Kartograficznej  
 31-526 Kraków, ul. Grunwaldzka 8  
 Poświadczam zgodność niniejszej mapy z oryginałem  
 przyjętym do państwowego zasobu geodezyjnego  
 i kartograficznego w dniu 21.10.2010  
 i zaewidencjonowanym pod nr 3481-449/2010  
 Nieleższa mapa nie może służyć do celów projektowych  
 Kraków 15.11.2013  
 (data)

**MAPA EWIDENCYJNA**  
 województwo: małopolskie  
 powiat: M. Kraków  
 jedn. ewid.: Krowodrza  
 obręb: 51  
 nr działki: 14/2, 27/1, 42/2  
 sekcja: 7.125.10.03.2, 7.125.10.04.1  
 arkusz mapy w KUL: 918C  
 skala: 1:1000  
 układ współrzędnych: 2000  
 stan na dzień: 15.11.2013  
 wykonano przez: Kolasa Aneta  
 Niniejsza mapa ewidencyjna jest wydrukiem z bazy danych powiatu

Nie podlega opłacie skarbowej -  
 na podstawie art. 2 ust. 1 lit n ustawy  
 z dnia 16 listopada 2006 r. o  
 opłacie skarbowej  
 (Dz. U. Nr 225, poz. 1635 z późn. zm.)

DYREKTOR WYDZIAŁU  
 Marta Witkiewicz  
 23.01.2014

Załącznik graficzny Nr 5  
do umowy przedwstępnej ustanowienia  
służebności przesyłu



Nie podlega opłacie skarbowej -  
na podstawie art. 2 ust. 1 lit h ustawy  
z dnia 16 listopada 2006 r. o  
opłacie skarbowej  
(Dz. U. Nr 225, poz. 1635 z późn. zm.)

**PREZYDENT MIASTA KRAKOWA**  
Grodzki Ośrodek Dokumentacji Geodezyjnej i Kartograficznej  
31-526 Kraków, ul. Grunwaldzka 8

Poświadczam zgodność niniejszej mapy z oryginałem  
przyjętym do państwowego zasobu geodezyjnego  
i kartograficznego w dniu 21.10.2010  
i zaewidencjonowanym pod nr 3481-443/2010

Niniejsza mapa nie może służyć do celów projektowych

Kraków 15.11.2013  
(data)

*[Signature]*  
(imię i nazwisko, podpis, stanowisko  
służbowe osoby upoważnionej)

116/1 zgodność z oryginałem  
**DYREKTOR WYDZIAŁU**  
Grażyna Kuca  
radca prawny  
Kraków, dnia 17 STY 2014  
*[Signature]*

**MAPA EWIDENCYJNA**  
województwo: małopolskie  
powiat: M. Kraków  
jedn. ewid.: Krowodrza  
obręb: 51  
nr działki: 42/2, 43, 47/1, 47/2  
sekcja: 7.125.10.04.1  
arkusz mapy w KUL: 918C  
skala: 1:1000  
układ współrzędnych: 2000  
stan na dzień: 15.11.2013  
wykonano przez: Kolasa Aneta

Niniejsza mapa ewidencyjna jest wydrukiem z bazy danych pówl