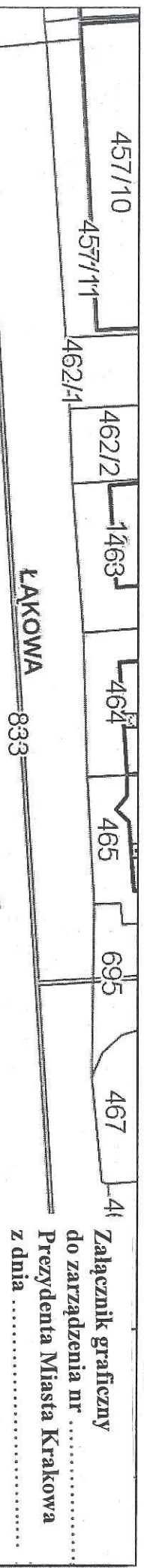
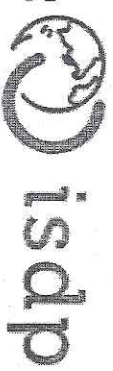
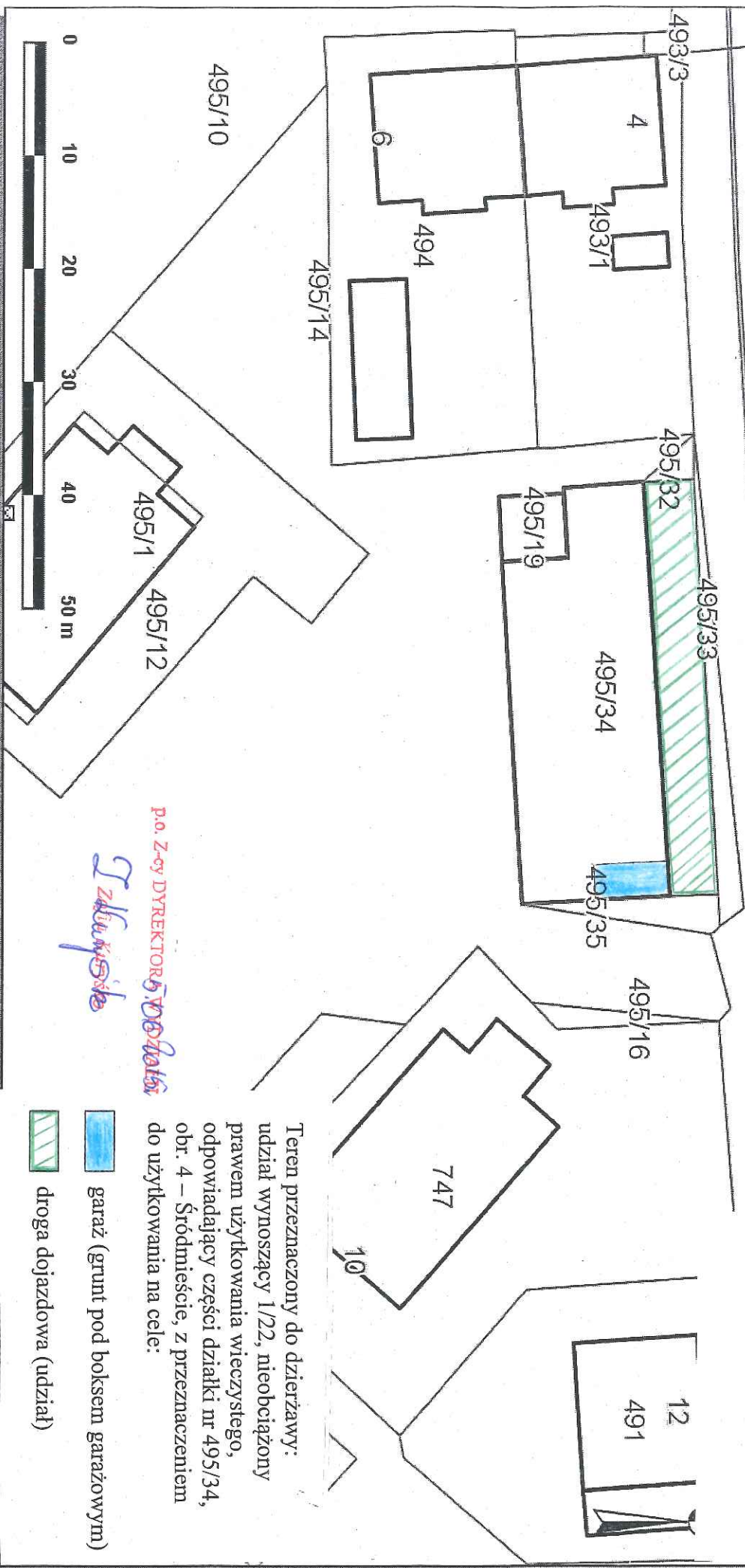


Skala 1 : 500



mapa przygotowana przy użyciu
Internetowego Serwera Danych Przestrzennych



Załącznik graficzny
do zarządzenia nr
Prezydenta Miasta Krakowa
z dnia



Teren przeznaczony do dzierżawy:
udział wynoszący 1/22, nieobciążony
prawem użytkowania wieczystego,
odpowiadający części działki nr 495/34,
obr. 4 – Śródmieście, z przeznaczeniem
do użytkowania na cele:

-  garaż (grunt pod boksem garażowym)
-  droga dojazdowa (udział)

Udostępniane informacje nie są dokumentami w postępowaniach administracyjnych i innych.
Dokumenty należy zamawiać w Wydziale Geodezji co podlega opłatom zgodnie z zał. do ustawy z dn. 5 czerwca 2014 r. o zmianie ustawy - Prawo geodezyjne i kartograficzne oraz ustawy o postępowaniu egzekucyjnym w administracji (Dz. U. 2014 poz. 897).