

Załącznik Nr 1 do Zarządzenia Nr  
Prezydenta Miasta Krakowa  
z dnia

strefa ochronna turocigiugu MPL  
oś turocigiugu

**PREZYDENT MIASTA KRAKOWA**  
Grodzki Ośrodek Dokumentacji Geodezyjnej i Kartograficznej  
31-526 Kraków, ul. Grunwaldzka 8

Posiadać się zgodność niniejszej mapy z oryginałem  
przyjętym do państwowego zasobu geodezyjnego  
i kartograficznego w dniu 21.10.2010  
i zaawidencjonowanym pod nr 3481-443/2010

Niniejsza mapa nie może służyć do celów projektowych

Kraków 15.11.2013  
(data)

*[Signature]*  
(imię i nazwisko, podpis, stanowisko  
służbowe osoby upoważnionej)

Nie podlega opłacie skarbowej -  
na podstawie art. 2 ust. 1 lit h ustawy  
z dnia 16 listopada 2006 r. o  
opłacie skarbowej  
(Dz. U. Nr 225, poz. 1635 z późn. zm.)

Kraków, dnia 17 STY 2014

Za zgodność z oryg./  
Cezaryna Kur.  
radca prawni

17 STY 2014

369 F8W72V5674B-R11  
89-2R11-89-3R11-89-4R11-89-2R11  
S-R11a 90/2 R11a 355/2  
S-R11a1190/1 LDK 354/1 113/2 LV



**MAPA EWIDENCYJNA**  
województwo: małopolskie  
powiat: M. Kraków  
jedn. ewid.: Krowodrza  
obręb: 50, 51  
nr działki: 387/6, 353/3  
sekcja: 7.125.10.03.2  
arkusz mapy w KUL: 917D-918C, 917B-918.  
skala: 1:1000  
układ współrzędnych: 2000  
stan na dzień: 15.11.2013  
wykonano przez: Kolesa Aneta

Niniejsza mapa ewidencyjna jest wydrukem z bazy danych powiatu.

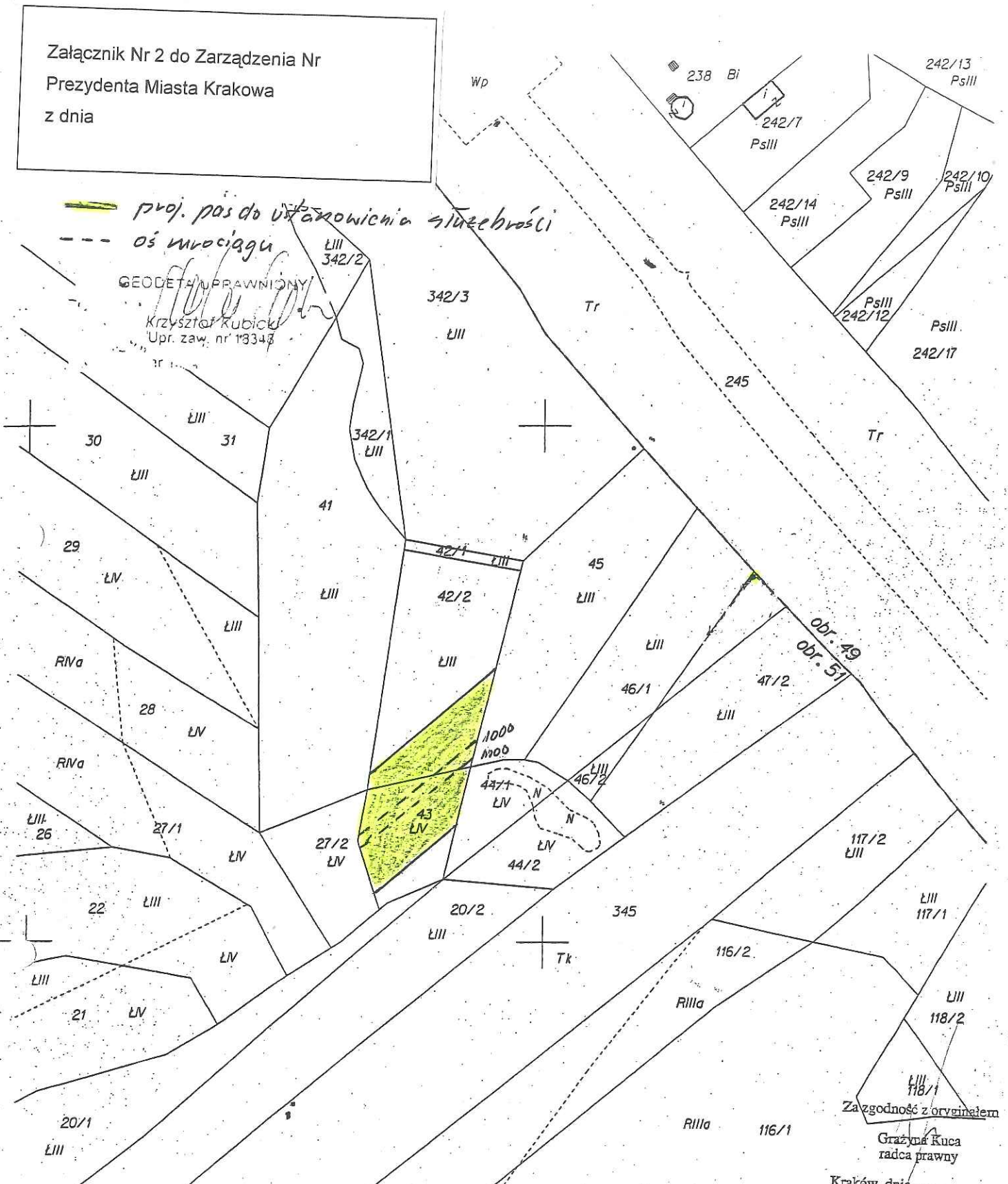
DIREKTOR  
17 STY 2014

Załącznik Nr 2 do Zarządzenia Nr  
Prezydenta Miasta Krakowa  
z dnia

proj. pas do ustalenia szerokości  
os. drogi

GEODETA UPRAWNIONY

Krzysztof Kubicki  
Upr. zaw. nr 13343



Nie podlega opłacie skarbowej -  
na podstawie art. 2 ust. 1 lit h ustawy  
z dnia 16 listopada 2006 r. o  
opłacie skarbowej SZIAŁU  
(Dz. U. Nr 225, poz. 1635 z późn. zm.)

**PREZYDENT MIASTA KRAKOWA**  
Grodzki Ośrodek Dokumentacji Geodezyjnej i Kartograficznej  
31-526 Kraków, ul. Grunwaldzka 8

Poświadczam zgodność niniejszej mapy z oryginałem  
przyjętym do państwowego zasobu geodezyjnego  
i kartograficznego w dniu 21.10.2010  
i zaewidencjonowanym pod nr 3481-443/2010

Niniejsza mapa nie może służyć do celów projektowych

Kraków 15.11.2013 (data)

*[Signature]*  
(imię i nazwisko, podpis, stanowisko  
służbowe osoby upoważnionej)

Za zgodność z oryginałem  
Grażyna Kuca  
radca prawny  
Kraków, dnia .....

17 STY 2014

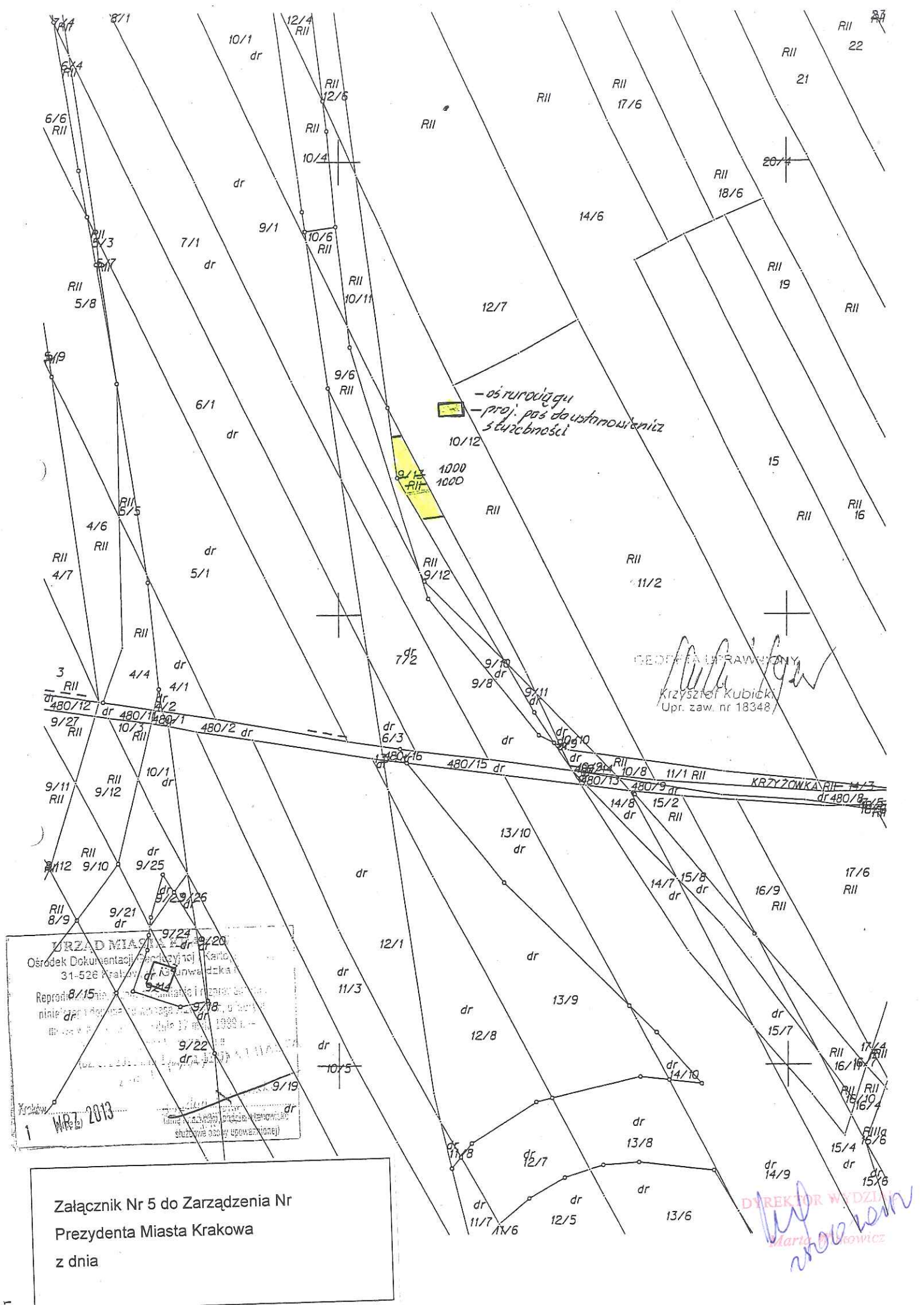
MAPA EWIDENCYJNA  
województwo: małopolskie  
powiat: M. Kraków  
jedn. ewid.: Krowadrze  
obręb: 51  
nr działki: 42/2, 43, 47/1, 47/2  
sekcja: 7.125.10.04.1  
arkusz mapy w KUL: 918C  
skala: 1:1000  
układ współrzędnych: 2000  
stan na dzień: 15.11.2013  
wykonano przez: Kalasa Aneta

Niniejsza mapa ewidencyjna jest wydrukiem z bazy danych powi

*[Handwritten signature]*  
250620150







- os. turystyczny  
- proj. pas do ustnowienia szeregowej

GEODETA UPRAWNIENY

Krzysztof Kubicki  
Upr. zaw. nr 18348

URZĄD MIASTA KRAKÓWA  
Ośrodek Dokumentacji i Archiwizacji Kartograficznej  
31-526 Kraków, ul. Uniwersyteckiego 1  
Reprodukcja z dnia 15.09.2013 r.  
Krzysztof Kubicki  
1 WR 2013

Załącznik Nr 5 do Zarządzenia Nr  
Prezydenta Miasta Krakowa  
z dnia

DYREKTOR WYDZIAŁU  
Marta Nowakowicz