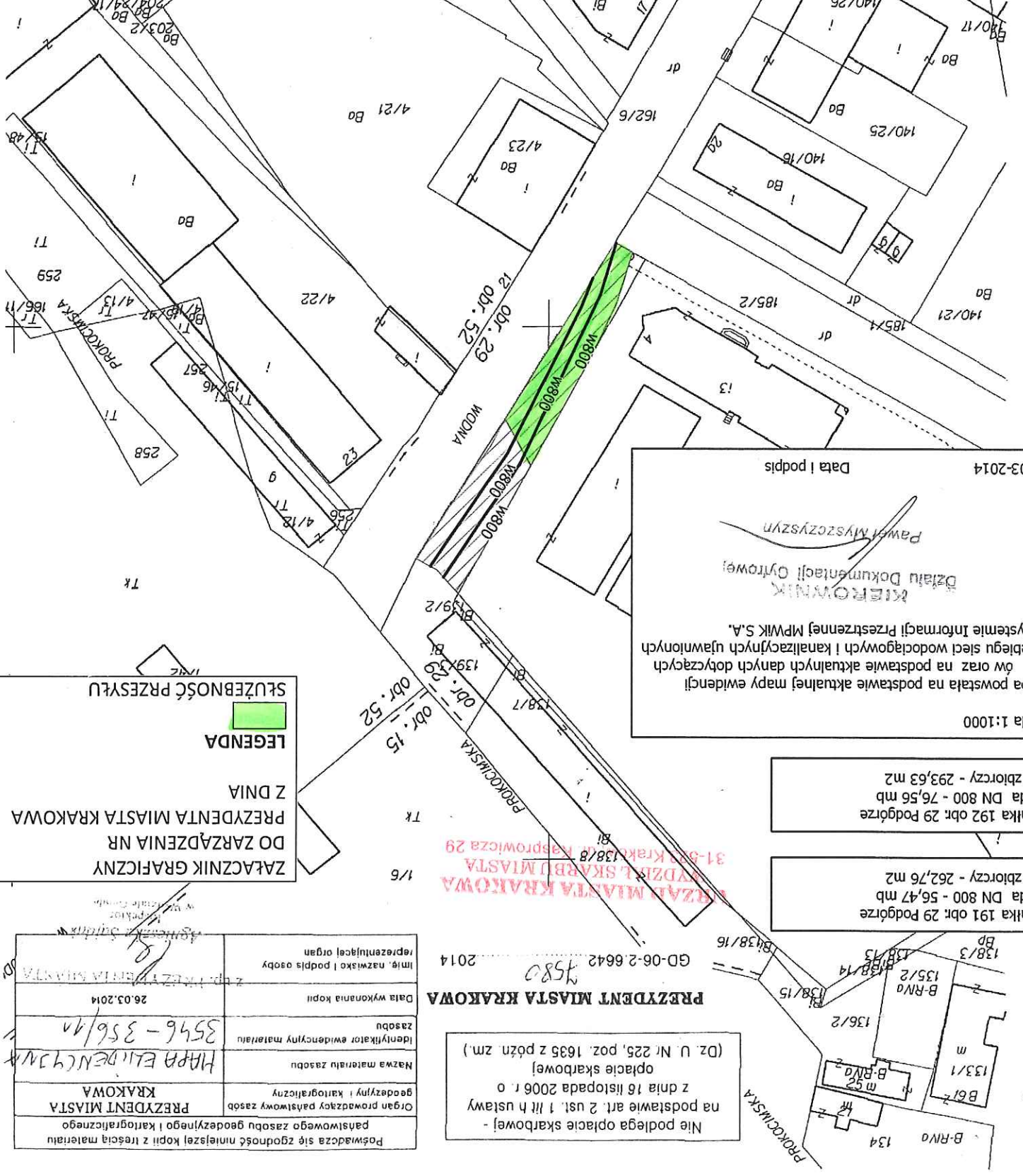


PREZDENT MIASTA KRAKOWA
 Grodzki Ośrodek Dokumentacji Geodezyjnej i Kartograficznej
 31-526 Kraków, ul. Grunwaldzka 8

Reprodukcowanie, rozpowszechnianie i rozpraszanie niniejszego dokumentu wymaga zezwolenia, o którym mowa w art. 18 ustawy z dnia 17 maja 1989 r. Prawo geodezyjne i kartograficzne (Dz. U. z 2010 r. Nr 193, poz. 1287 z późn. zm.)

z up. PREZ. MIASTA KRAKOWA
 data: 26.03.2014
 (imię, nazwisko, podpis, stanowisko)
 (słowne dane odwzorowane)

MAPA EWIDENCYJNA
 województwo: małopolskie
 powiat: M. Kraków
 Jedn. ewid.: Podgórze
 obręb: 29
 nr działki: 191, 192
 sekcja: 7.124.11.04.2, 7.124.11.05.1, 7.125.11.24.4, 7.125.11.25.3
 druszcz mopy w kUL:
 skala: 1:1000
 układ współrzędnych: 2000
 stan na dzień: 26.03.2014
 wykonano przez: Sołdek Agnieszka



Skala 1:1000

Mapa powstała na podstawie aktualnej mapy ewidencyjnej oraz na podstawie aktualnych danych dotyczących przebiegu sieci wodociągowej i kanalizacyjnych ujawnionych w Systemie Informacji Przestrzennej MPWiK S.A.

KIEROWNIK
 Działu Dokumentacji Odtrownej
 Paweł Myszczyszyn

Data i podpis

Działka 191 obr. 29 Podgórze
 Woda DN 800 - 56,47 mb
 Pas zbiorczy - 262,76 m2

Działka 192 obr. 29 Podgórze
 Woda DN 800 - 76,56 mb
 Pas zbiorczy - 293,63 m2

PREZDENT MIASTA KRAKOWA
 GD-06-2.6642
 2014

Nie podlega opłacie skarbowej -
 na podstawie art. 2 ust. 1 lit h ustawy
 z dnia 16 listopada 2006 r. o
 opłacie skarbowej!
 (Dz. U. Nr 225, poz. 1635 z późn. zm.)

LEGENDA

SŁUŻBNOŚĆ PRZESYŁY

ZŁĄCZNIK GRAFICZNY DO ZARZĄDZENIA NR PREZDENTA MIASTA KRAKOWA Z DNIA

Postawacza się zgodność niniejszej kopii z treścią materiału państwowego zasobu geodezyjnego i kartograficznego	Organ prowadzący państwowy zasób geodezyjny i kartograficzny	PREZDENT MIASTA KRAKOWA
Nazwa materiału zasobu	Identyfikator ewidencyjny materiału zasobu	MAPA EWIDENCYJNA
3546-356/14		
Data wykonania kopii	Imię, nazwisko i podpis osoby reprezentującej organ	26.03.2014

Myszczyszyn

Niniejsza mapa ewidencyjna jest wydrukem z bazy danych państwowego zasobu geodezyjnego i kartograficznego. Kłopoty z wyświetleniem na podstawie portu bezpośredniego oraz digitalizacji (nieodpowiednie mapy ewidencyjne).