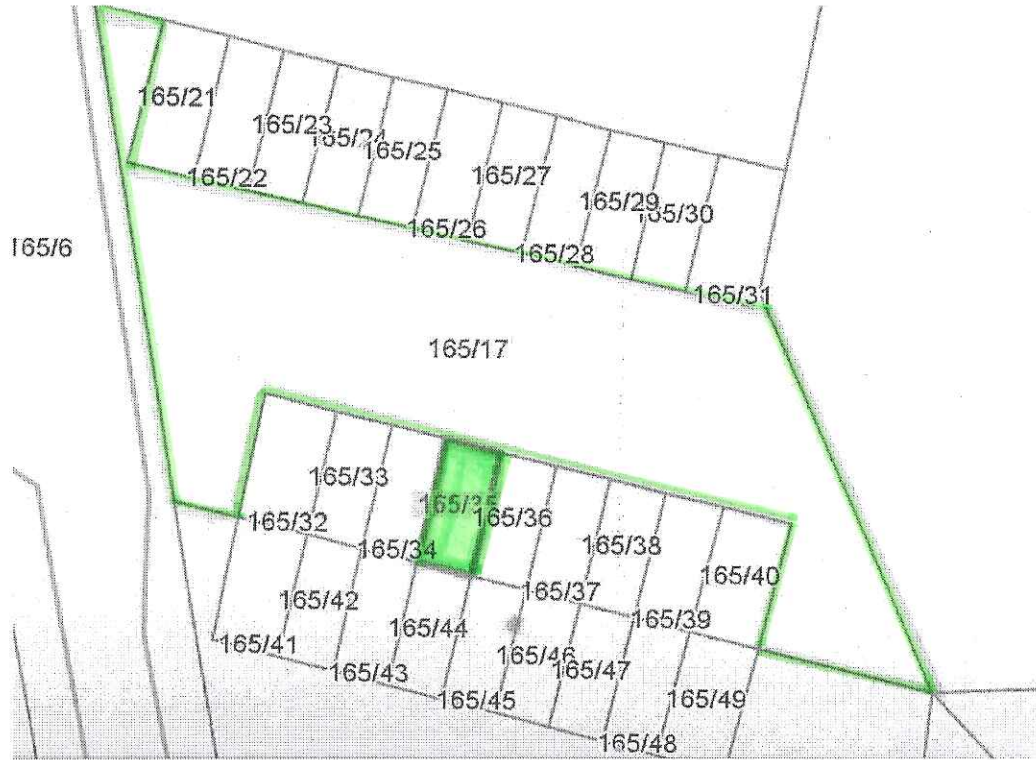




Załącznik graficzny do
Zarządzenia Nr
Prezydenta Miasta Krakowa
z dnia



-  teren przeznaczony do oddania w dzierżawę na cel garaż:
- działka nr 165/35, obręb 44 – Nowa Huta
-  teren przeznaczony do oddania w dzierżawę na cel droga dojazdowa
do garażu: udział 1/20 części w działce nr 165/17, obręb 44 – Nowa Huta

DYREKTOR WYDZIAŁU
Marta Witkiewicz
2020.15

INSPEKTOR
Ewa Chmielewska-Bielecka
7.01.2015m

KIEROWNIK REFERATU
Janusz Babak
07.01.15

Z-ca DYREKTORA WYDZIAŁU
Katarzyna Dworakowska
02.01.15