

440/ALV/LV/441/5	LV 442/15	LV 445/3	460/19 446/24	460/17 460/20	460/12	460/16
Poświadcza się zgodność niniejszej kopii z treścią materiału państwowego zasobu geodezyjnego i kartograficznego						
Organ prowadzący państwowy zasób geodezyjny i kartograficzny	PREZYDENT MIASTA KRAKOWA					
Nazwa materiału zasobu	MAPA EWIDENCYJNA					
Identyfikator ewidencyjny materiału zasobu	3546-356/2011					
Data wykonania kopii	15.04.2014					
Imię, nazwisko i podpis osoby reprezentującej organ	Agnieszka Sajdak					

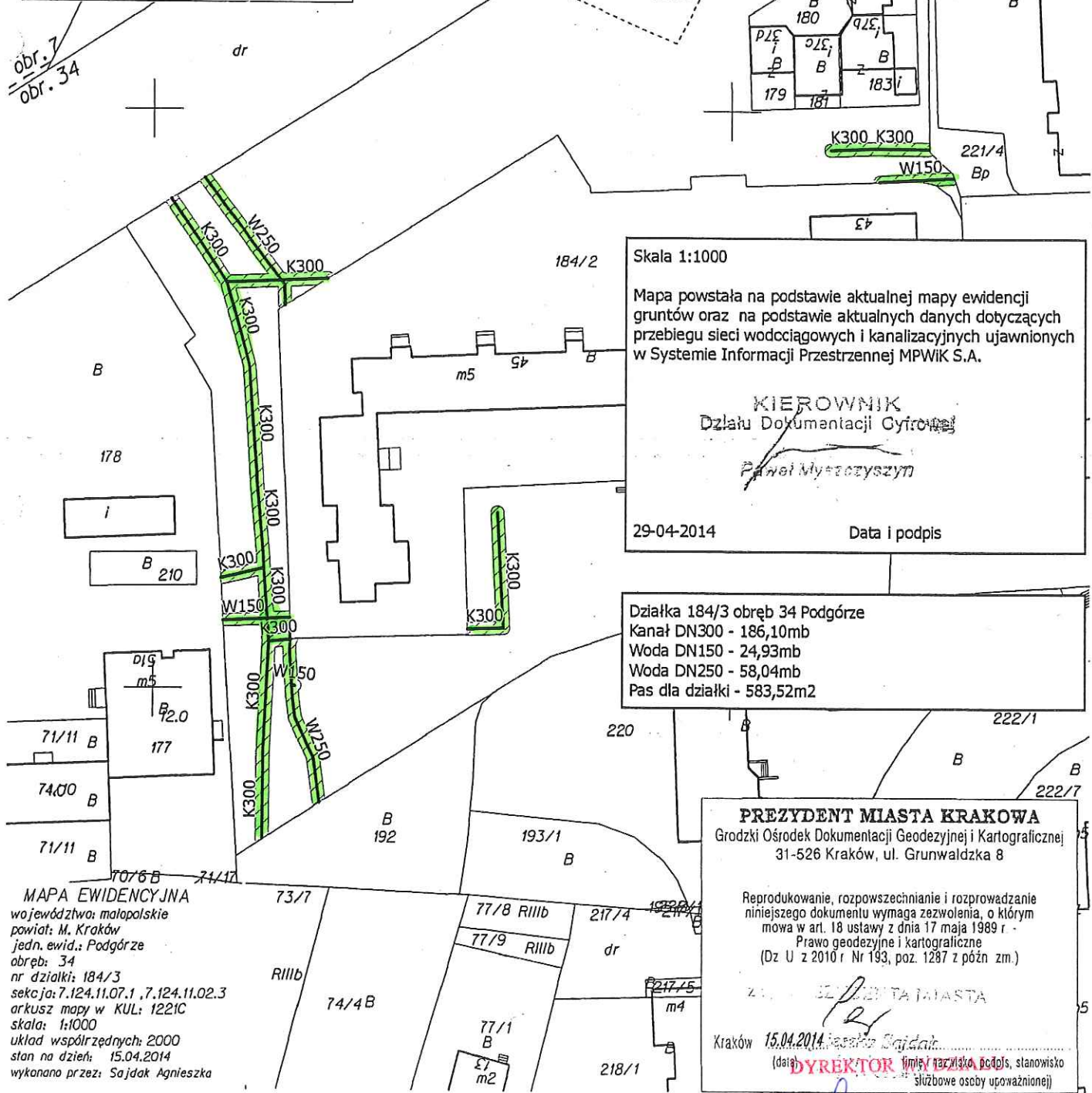
Nie podlega opłacie skarbowej - na podstawie art. 2 ust. 1 lit h ustawy z dnia 16 listopada 2006 r. o opłacie skarbowej (Dz. U. Nr 225, poz. 1635 z późn. zm.)

PREZYDENT MIASTA KRAKOWA  
GD-06-2.6642.9632.....2014

ZAŁĄCZNIK GRAFICZNY DO ZARZĄDZENIA NR PREZYDENTA MIASTA KRAKOWA Z DNIA

LEGENDA  
SŁUŻEBNOŚĆ PRZESYŁU

URZĄD MIASTA KRAKOWA  
WYDZIAŁ SKARBU MIASTA  
31-523 Kraków, ul. Kasprzowicza 29



Skala 1:1000

Mapa powstała na podstawie aktualnej mapy ewidencji gruntów oraz na podstawie aktualnych danych dotyczących przebiegu sieci wodociągowych i kanalizacyjnych ujawnionych w Systemie Informacji Przestrzennej MPWK S.A.

KIEROWNIK  
Działu Dokumentacji Geodezyjnej  
Paweł Myczkowsky

29-04-2014 Data i podpis

Działka 184/3 obręb 34 Podgórze  
Kanał DN300 - 186,10mb  
Woda DN150 - 24,93mb  
Woda DN250 - 58,04mb  
Pas dla działki - 583,52m2

PREZYDENT MIASTA KRAKOWA  
Grodzki Ośrodek Dokumentacji Geodezyjnej i Kartograficznej  
31-526 Kraków, ul. Grunwaldzka 8

Reprodukowanie, rozpowszechnianie i rozprowadzanie niniejszego dokumentu wymaga zezwolenia, o którym mowa w art. 18 ustawy z dnia 17 maja 1989 r. - Prawo geodezyjne i kartograficzne (Dz. U z 2010 r. Nr 193, poz. 1287 z późn. zm.)

15.04.2014  
Agnieszka Sajdak  
Kraków (data) DYREKTOR (imię, nazwisko, podpis, stanowisko służbowe osoby upoważnionej)

MAPA EWIDENCYJNA  
województwo: małopolskie  
powiat: M. Kraków  
jedn. ewid.: Podgórze  
obręb: 34  
nr działki: 184/3  
sekcja: 7.124.11.07.1, 7.124.11.02.3  
arkusz mapy w KUL: 1221C  
skala: 1:1000  
układ współrzędnych: 2000  
stan na dzień: 15.04.2014  
wykonano przez: Sajdak Agnieszka

Niniejsza mapa ewidencyjna jest wydrukiem z bazy danych powiatowego zasobu geodezyjnego i kartograficznego. Mapa powstała na podstawie planu bezpośredniego oraz digitalizacji analogicznej mapy ewidencyjnej.