

RV/2 B-RV/413/2B 413/3 dr 413/4 B

PREZYDENT MIASTA KRAKOWA

GD-06-2.6642 10665 2014

B 413/6 dr 413/7 dr B338/1/339/1 Bp

Nie podlega opłacie skarbowej -
na podstawie art. 2 ust. 1 lit h ustawy
z dnia 16 listopada 2006 r. o
opłacie skarbowej
(Dz. U. Nr 225, poz. 1635 z późn. zm.)

ZAŁĄCZNIK GRAFICZNY
DO ZARZĄDZENIA NR
PREZYDENTA MIASTA KRAKOWA
Z DNIA

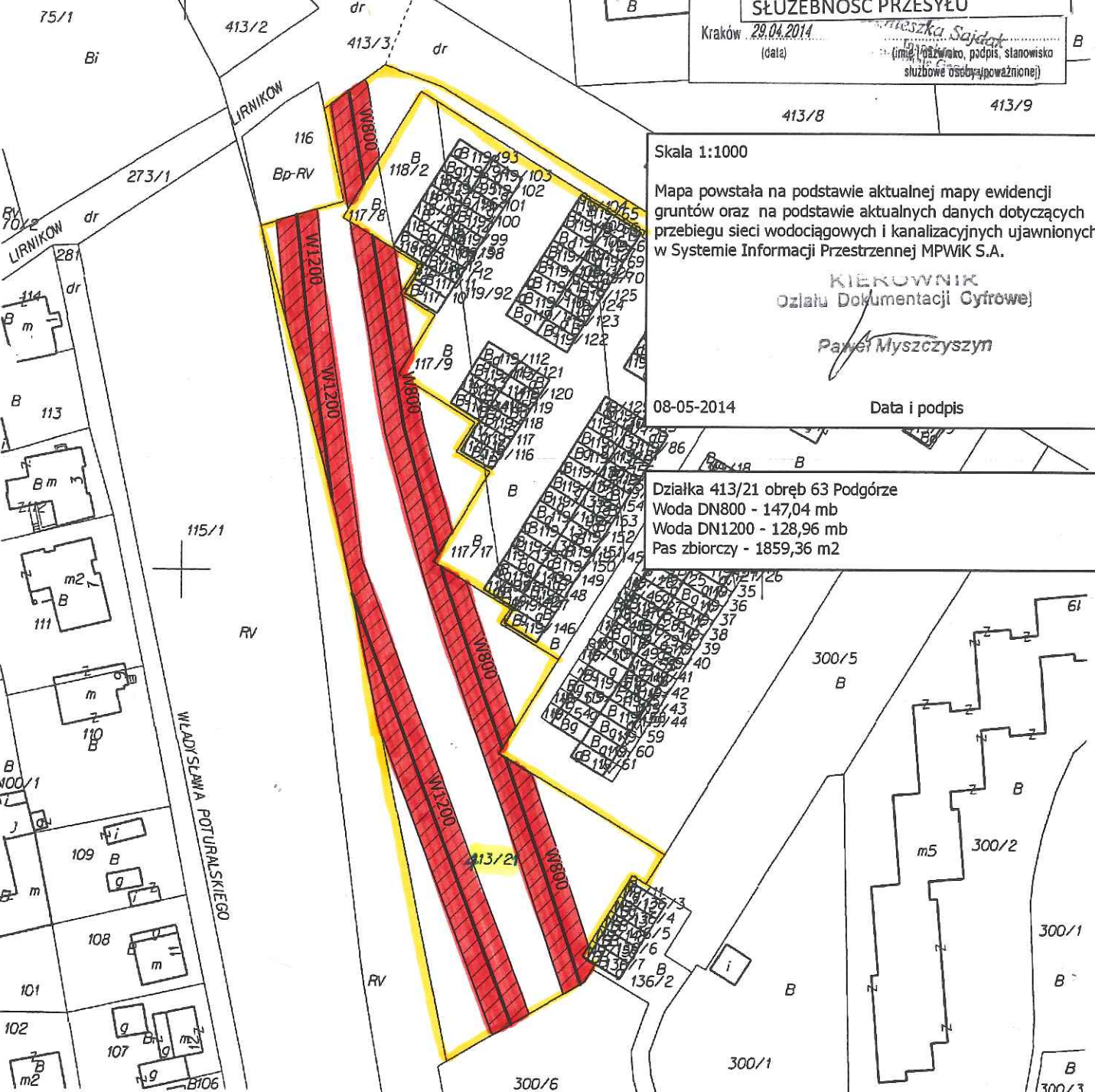
LEGENDA



SŁUŻEBNOŚĆ PRZESYŁU

Kraków, 29.04.2014
(data) Agnieszka Sajdak
(imię i nazwisko, podpis, stanowisko
służbowe osoby upoważnionej)

WYDZIAŁ SKARBU MIASTA
31-523 Kraków, ul. Kaszubska 29



Skala 1:1000

Mapa powstała na podstawie aktualnej mapy ewidencji
gruntów oraz na podstawie aktualnych danych dotyczących
przebiegu sieci wodociagowych i kanalizacyjnych ujawnionych
w Systemie Informacji Przestrzennej MPWiK S.A.

KIEROWNIK
Odziału Dokumentacji Cyfrowej

Patrycja Myszczyńska

08-05-2014

Data i podpis

Działka 413/21 obręb 63 Podgórze
Woda DN800 - 147,04 mb
Woda DN1200 - 128,96 mb
Pas zbiorczy - 1859,36 m2

MAPA EWIDENCYJNA
województwo: małopolskie
powiat: M. Kraków
jedn. ewid.: Podgórze
obręb: 63
nr działki: 413/21
sekcja: 7.124.11.14.2
arkusz mapy w KUL: 1323B
skala: 1:1000
układ współrzędnych: 2000
stan na dzień: 29.04.2014
wykonano przez: Sajdak Agnieszka

Poświadcza się zgodność niniejszej kopii z treścią materiału państwowego zasobu geodezyjnego i kartograficznego	
Organ prowadzący państwowy zasób geodezyjny i kartograficzny	PREZYDENT MIASTA KRAKOWA
Nazwa materiału zasobu	mapa ewidencyjna
Identyfikator ewidencyjny materiału zasobu	3610-660/2010
Data wykonania kopii	29.04.2014
Imię, nazwisko i podpis osoby reprezentującej organ	PREZYDENTA MIASTA KRAKOWA <i>Agnieszka Sajdak</i> Inspektor

Niniejsza mapa ewidencyjna jest wydrukiem z bazy danych państwowego zasobu geodezyjnego i kartograficznego, która powstała na podstawie pomiaru bezpośredniego oraz digitalizacji analogowej mapy ewidencyjnej.

DYREKTOR WYDZIAŁU
Marta Wilkiewicz