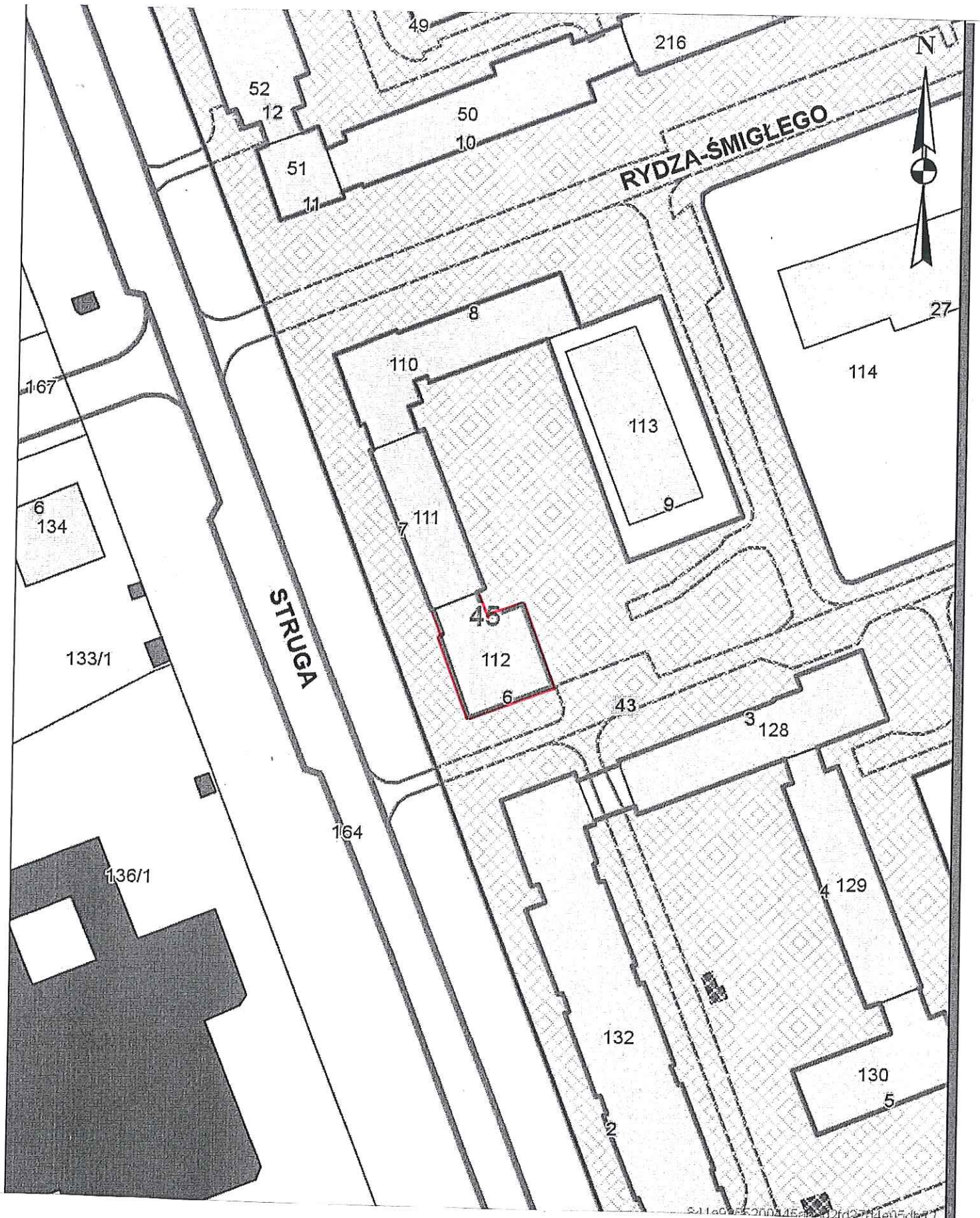


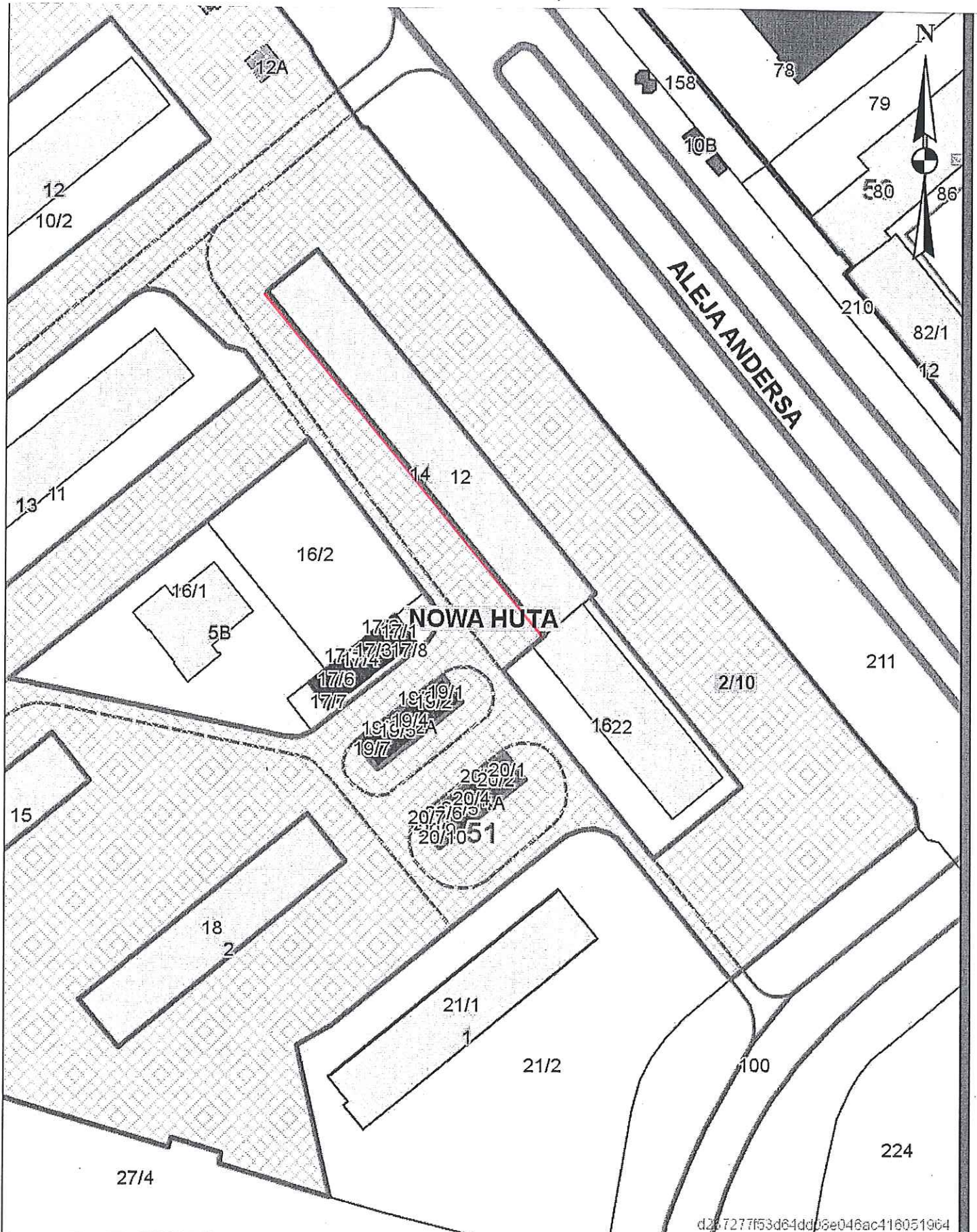
Załącznik graficzny nr 1 do zarządzenia nr
Prezydenta Miasta Krakowa z dnia



— część działki nr 43 obr. 45 Nowa Huta przeznaczona do wydzierżawienia na cel
warstwa dociepleniowa budynku os. Szkolne 6 **DYREKTOR WYDZIAŁU** skala 1:1000

Maria Mikołajczyk
Maria Mikołajczyk

Załącznik graficzny nr 2 do zarządzenia nr
Prezydenta Miasta Krakowa z dnia

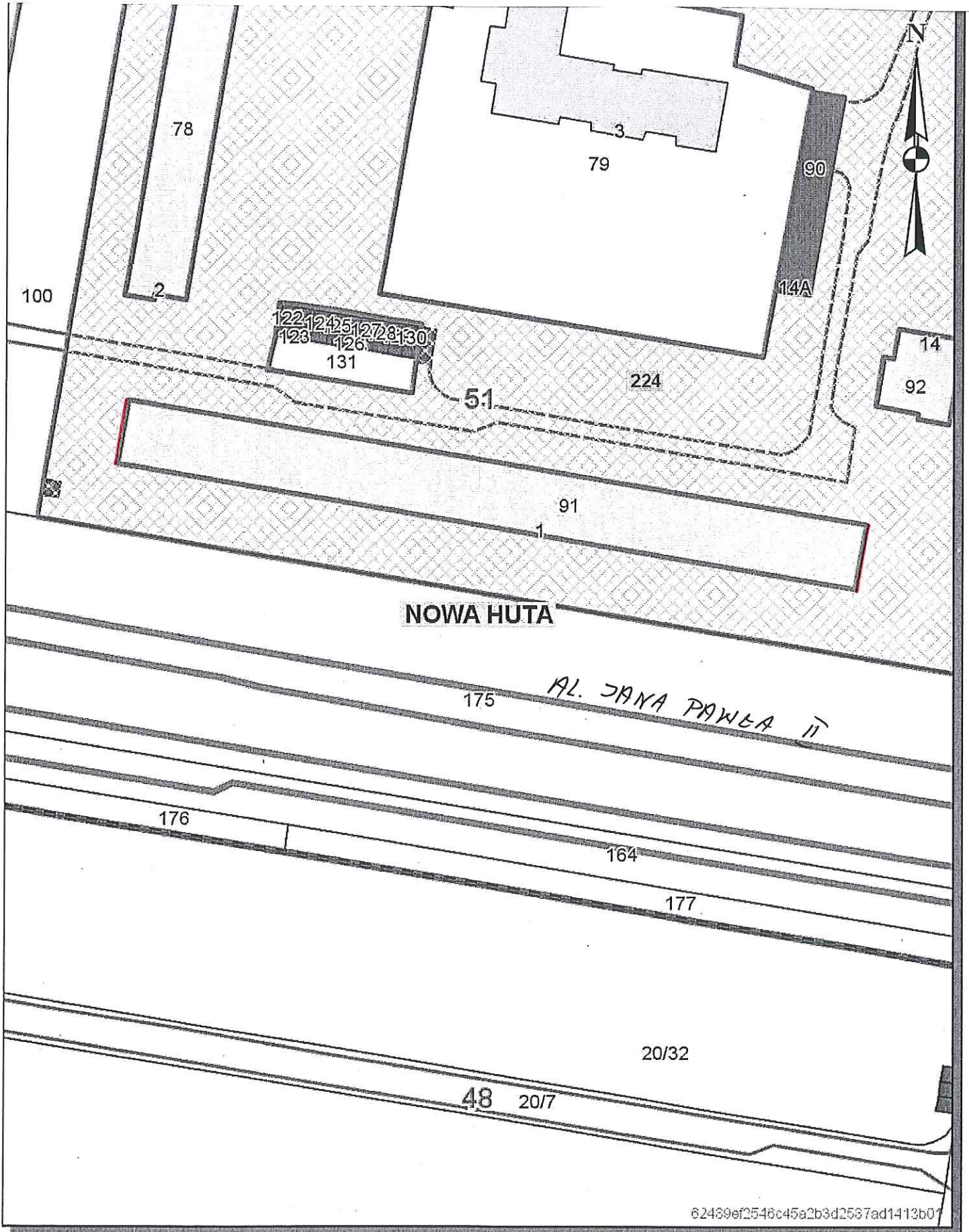


d2b7277f53d84dd56e046ac418051964

— część działki nr 2/10 obr. 51 Nowa Huta przeznaczona do wydzierżawienia na cel
warstwa dociepleniowa budynku os. Spółdzielcze 14 **DYREKTOR WYDZIAŁU** skala
1:1000

Marta Piłdrowa

Załącznik graficzny nr 3 do zarządzenia nr
Prezydenta Miasta Krakowa z dnia



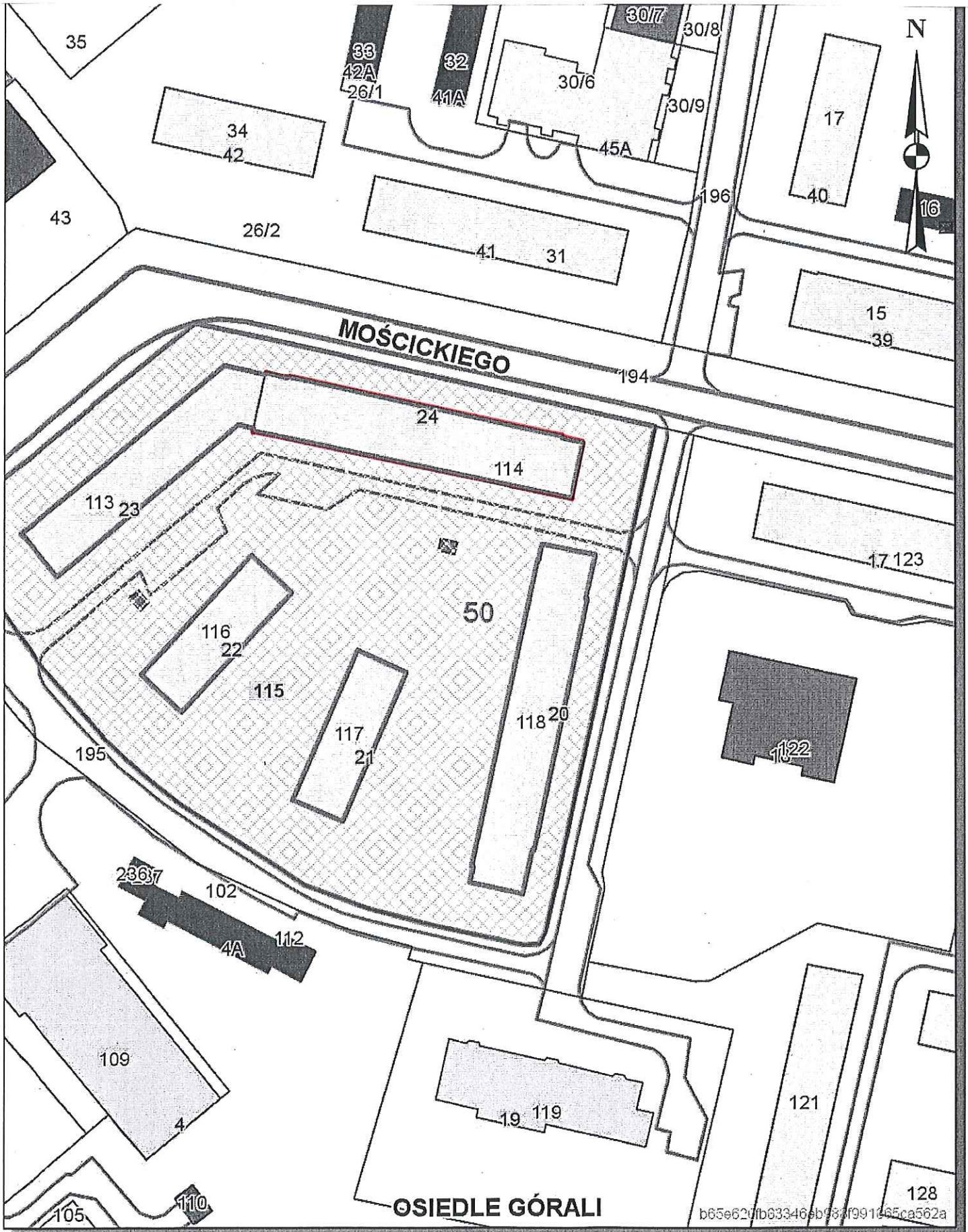
62489ef2546c45a2b3d2537ad1413b07

Udostępniane informacje nie są dokumentami w rozumieniu przepisów o postępowaniu w sprawach publicznych.

— część działki nr 224 obr. 51 Nowa Huta przeznaczona do wydzierżawienia na cel warstwa dociepleniowa budynku os. Handlowe 1

dyrektor WYDZIAŁU
Marta Wilkiewicz
24.09.2017
skala 1:1000

Załącznik graficzny nr 4 do zarządzenia nr
Prezydenta Miasta Krakowa z dnia

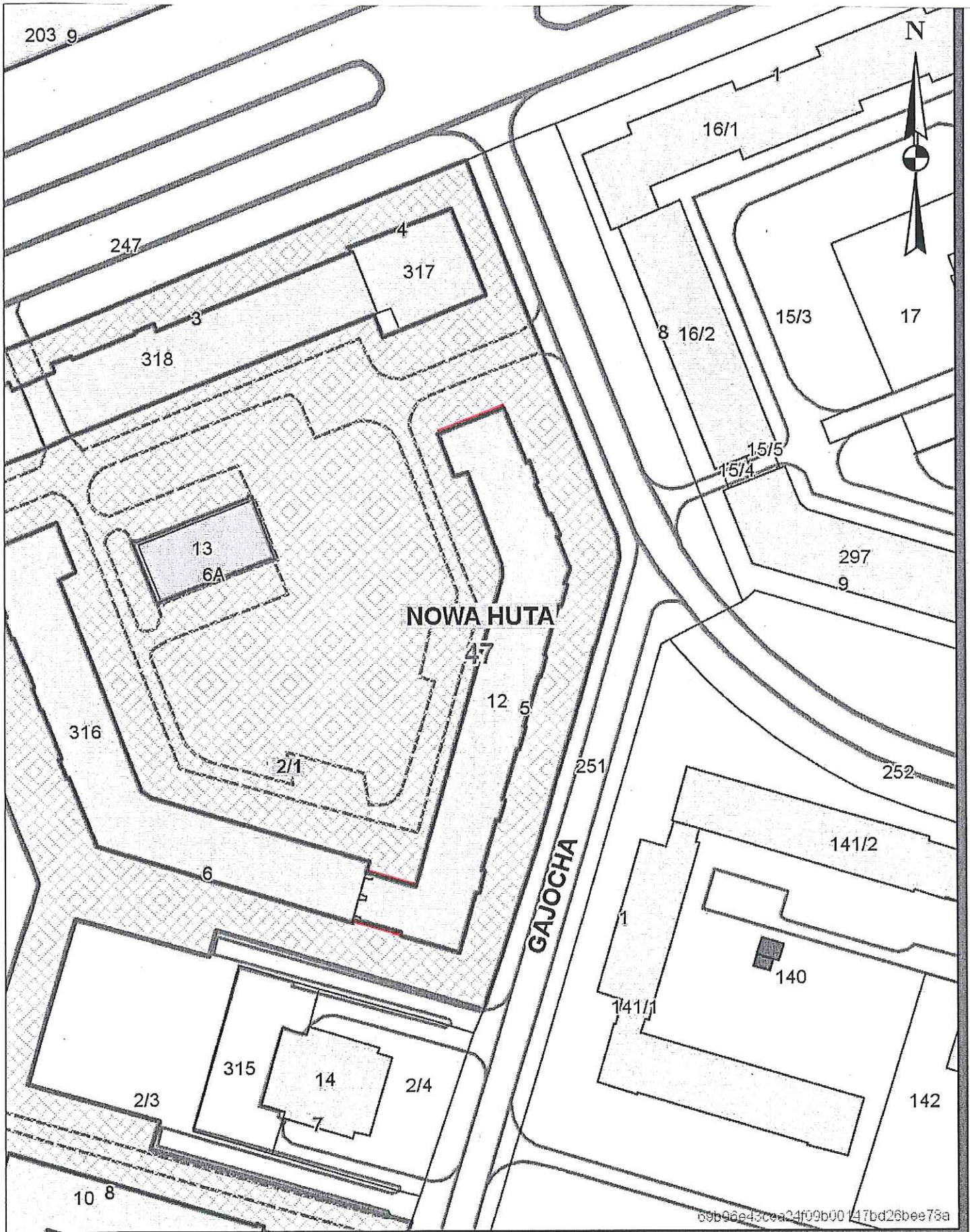


część działki nr 115 obr. 50 Nowa Huta przeznaczona do wydzierżawienia na cel
warstwa dociepleniowa budynku os. Górali 24

skala 1:1000

M. Mitkiewicz
Kraków

Załącznik graficzny nr 5 do zarządzenia nr
Prezydenta Miasta Krakowa z dnia



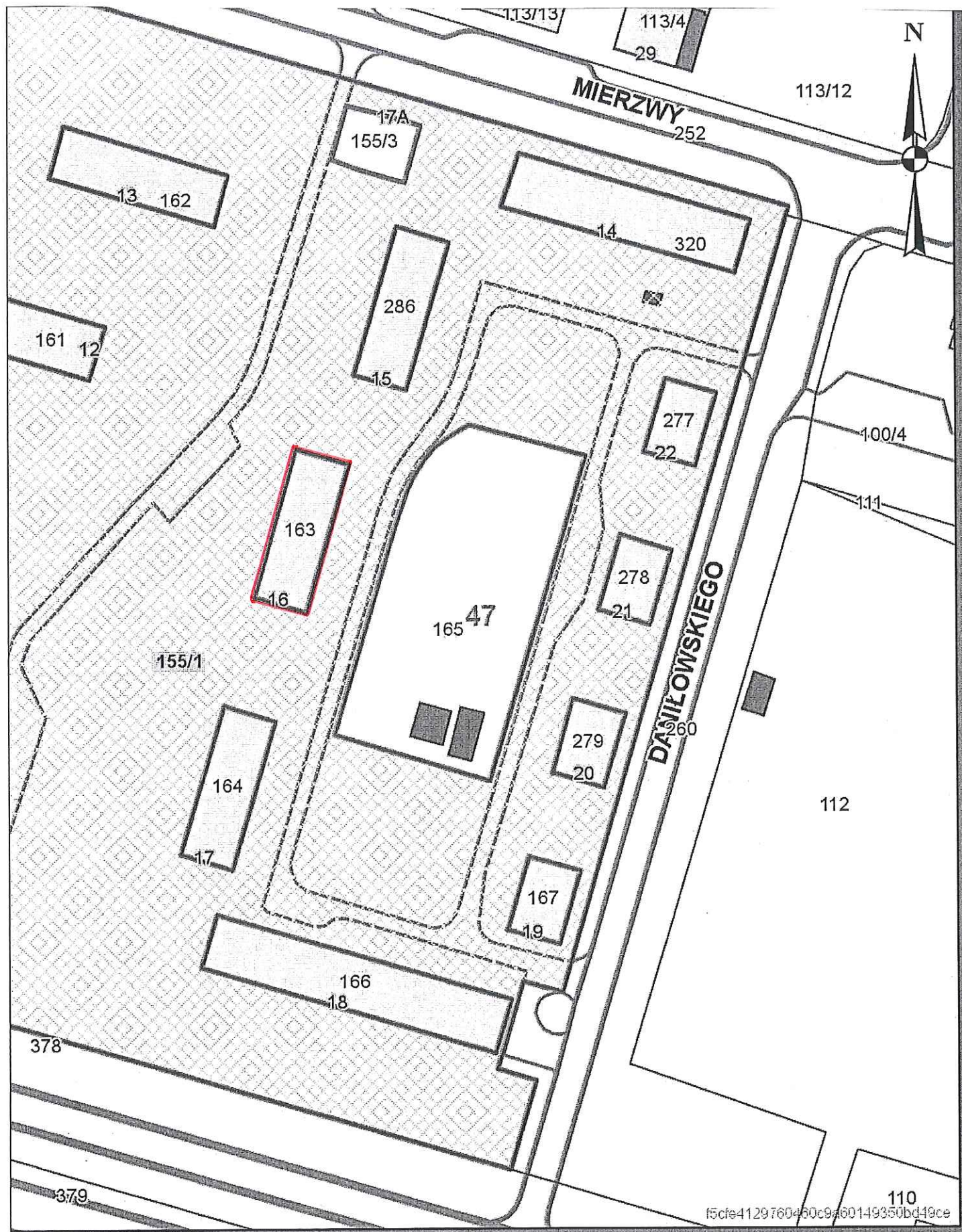
— część działki nr 2/1 obr. 47 Nowa Huta przeznaczona do wydzierżawienia na cel
warstwa dociepleniowa budynku os. Centrum A5

DYREKTOR WYDZIAŁU
Marta Witkiewicz
Zhorzon

skala 1:1000

69b96e43cea24f09b00147bd26bee78a

Załącznik graficzny nr 6 do zarządzenia nr
Prezydenta Miasta Krakowa z dnia



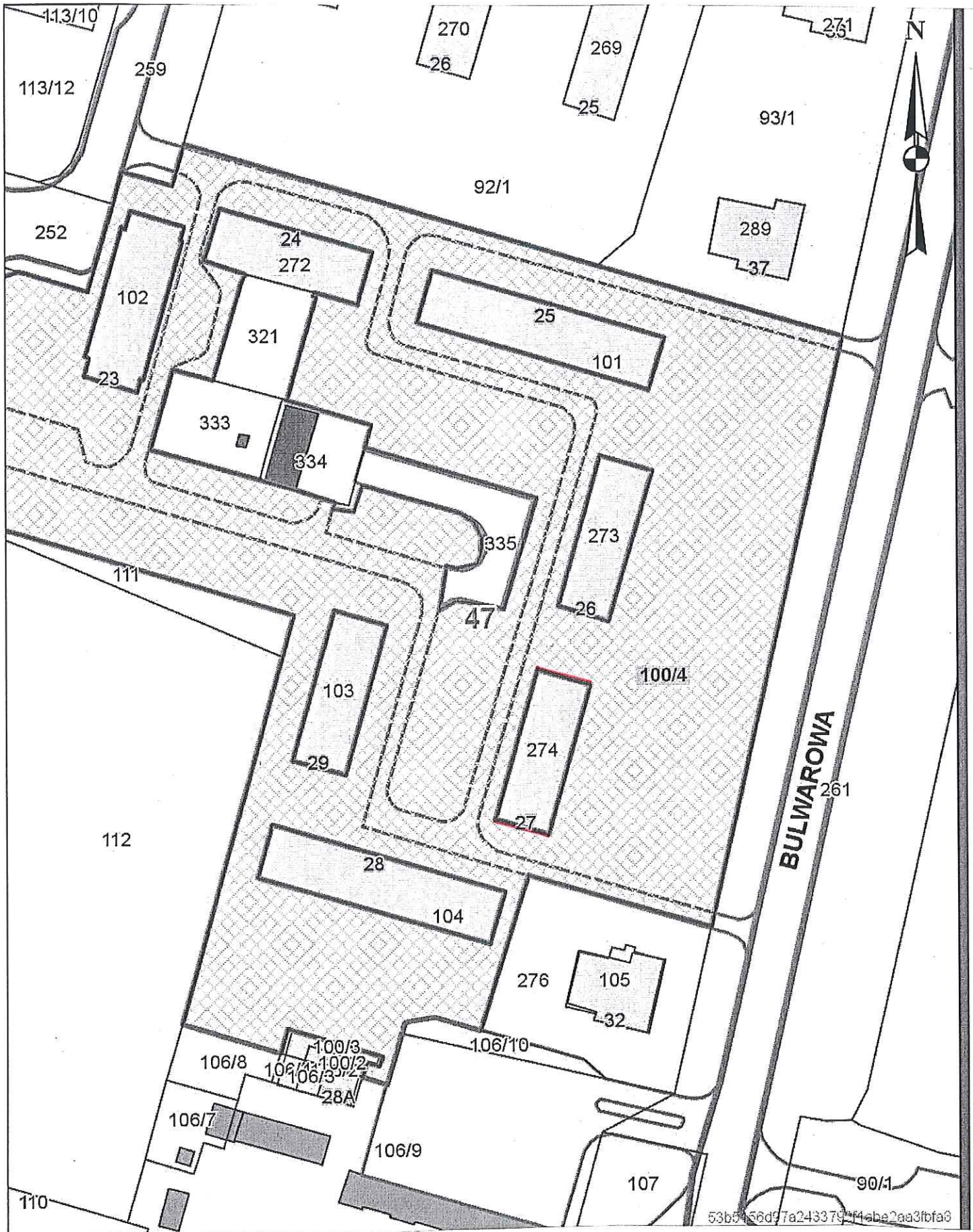
Udostępniane informacje nie są dokumentami w postępowaniach administracyjnych i innych.

— część działki nr 155/1 obr. 47 Nowa Huta przeznaczona do wydzierżawienia na cel
warstwa dociepleniowa budynku os. Wandy 16

skala 1:1000

DYREKTOR WYDZIAŁU
Małgorzata Witkiewicz
małgorzata.witkiewicz@miasto.krakow.pl

Załącznik graficzny nr 7 do zarządzenia nr
Prezydenta Miasta Krakowa z dnia



część działki nr 100/4 obr. 47 Nowa Huta przeznaczona do wydzierżawienia na cel
warstwa dociepleniowa budynku os. Wandy 27

skala 1:1000

Marta Witkiewicz

20072010