

246/4 B 230/35 m. 230/35, 230/36, 230/37, 244, 247, 253  
 B 230/36 **PREZYDENT MIASTA KRAKOWA**  
 B GD-06-2.6642... 151 G 6  
 ..... 2014

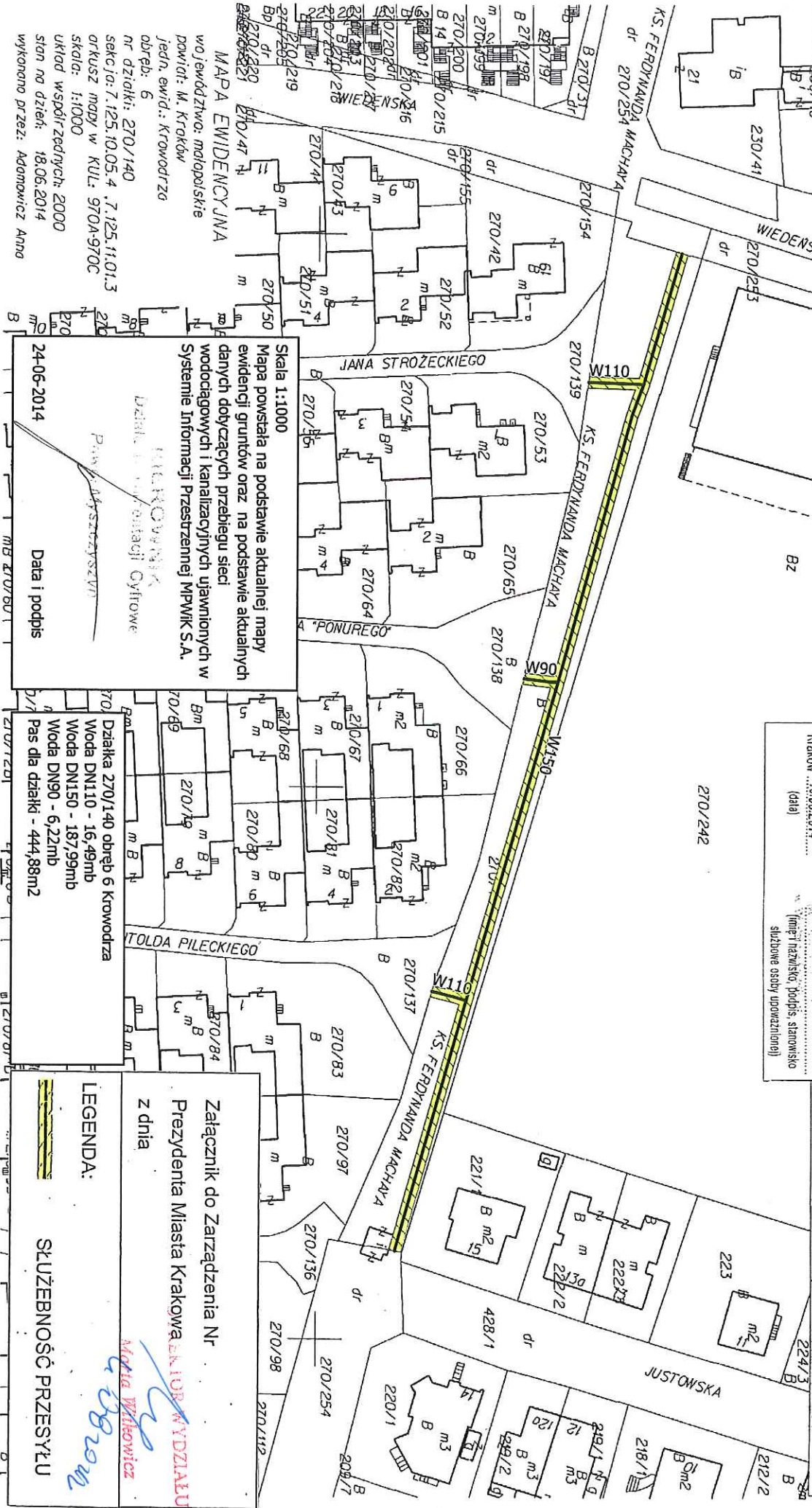
Nie podlegajecie skarbowej -  
 na podstawie art. 2 ust. 1 lit h ustawy  
 z dnia 16 listopada 2006 r. o  
 opłacie skarbowej  
 (Dz. U. Nr 225, poz. 1635 z późn. zm.)

**PREZYDENT MIASTA KRAKOWA**  
 Grodzki Ośrodek Dokumentacji Geodezyjnej i Kartograficznej  
 31-526 Kraków, ul. Grunwaldzka 8

Reprodukcje, rozpowszechnianie i rozprowadzanie  
 niniejszego dokumentu wymaga zezwolenia o którym  
 mowa w art. 18 ustawy z dnia 17 maja 1989 r. -  
 Prawo geodezyjne i kartograficzne  
 (Dz. U. z 2010 r. Nr 193, poz. 1287 z późn. zm.)

Kraków, 18.06.2014  
 (dalej)  
 (imię i nazwisko, podpis, stanowisko  
 służbowe osoby upoważnionej)

Podawadza się zgodność niniejszej kopii z treścią materiału państwowego zasobu geodezyjnego i kartograficznego	PREZYDENT MIASTA KRAKOWA
Organ prowadzący państwowy zasób geodezyjny i kartograficzny	KRAKOWA
Nazwa materiału zasobu	m. ewid.
Identyfikator ewidencyjny materiału zasobu	3187-443/2010
Data wykonania kopii	18.06.2014
Imię, nazwisko i podpis osoby reprezentującej organ	<i>[Podpis]</i>



Skala 1:1000  
 Mapa powstała na podstawie aktualnej mapy ewidencji gruntów oraz na podstawie aktualnych danych dotyczących przebiegu sieci wodociągowej i kanalizacyjnych Ujawnionych w Systemie Informacji Przestrzennej MPWK S.A.

Województwo: małopolskie  
 powiat: M. Kraków  
 jedn. ewid.: Krowodrza  
 obręb: 6  
 nr działki: 270/140  
 sekcja: 7.125.10.05.4 .7.125.11.01.3  
 arkusz mapy w KUL: 970A-970C  
 skala: 1:1000  
 układ współrzędnych: 2000  
 stan na dzień: 18.06.2014  
 wykonano przez: Adamowicz Anna

24-06-2014  
 Data i podpis

Załącznik do Zarządzenia Nr  
 Prezydenta Miasta Krakowa  
 z dnia  
 18.06.2014  
 Anna Adamowicz  
 MIASTO WŁADY  
 WYDZIAŁ

LEGENDA:  
 SŁUŻEBNOŚĆ PRZESYŁU

Wskazano mapę ewidencji jest wydrukem z bazy danych powiatowego zasobu geodezyjnego i kartograficznego, która powstała na podstawie pomiaru bezprzewodnego oraz digitalizacji analogowej mapy ewidencyjnej.