

Poświadczam się zgodność niniejszej kopii z treścią materiału państwowego zasobu geodezyjnego i kartograficznego	
Organ prowadzący państwowy zasób geodezyjny i kartograficzny	PREZYDENT MIASTA KRAKOWA
Nazwa materiału zasobu	mapa ewidencyjna
Identyfikator ewidencyjny materiału zasobu	3546-356/2011
Data wykonania kopii	z up. 25.04.2014 PREZYDENTA MIASTA
Imię, nazwisko i podpis osoby reprezentującej organ	<i>Agnieszka Sajdak</i> Agnieszka Sajdak

URZĄD MIASTA KRAKOWA
WYDZIAŁ SKARBU MIASTA
31-523 Kraków, ul. Kasprzowicza 29

Nie podlega opłacie skarbowej -
na podstawie art. 2 ust. 1 lit h ustawy,
z dnia 16 listopada 2006 r. o
opłacie skarbowej
(Dz. U. Nr 225, poz. 1635 z późn. zm.)

i/363/12 B Inspektor w Wydziale Geodezji

32/29

PREZYDENT MIASTA KRAKOWA
Grodzki Ośrodek Dokumentacji Geodezyjnej i Kartograficznej
31-526 Kraków, ul. Grunwaldzka 8

Reprodukowanie, rozpowszechnianie i rozprowadzanie niniejszego dokumentu wymaga zezwolenia, o którym mowa w art. 18 ustawy z dnia 17 maja 1989 r. - Prawo geodezyjne i kartograficzne (Dz. U. z 2010 r. Nr 193, poz. 1287 z późn. zm.)

z up. PREZYDENTA MIASTA

Kraków 25.04.2014 (data) *Agnieszka Sajdak* (imię i nazwisko, podpis, stanowisko inspektor w Wydziale Geodezji)

ZAŁĄCZNIK GRAFICZNY
DO ZARZĄDZENIA NR
PREZYDENTA MIASTA KRAKOWA
Z DNIA

LEGENDA
SŁUŻEBNOŚĆ PRZESYŁU

PREZYDENT MIASTA KRAKOWA
GD-06-2.6642 10606 2014

Skala 1:1000

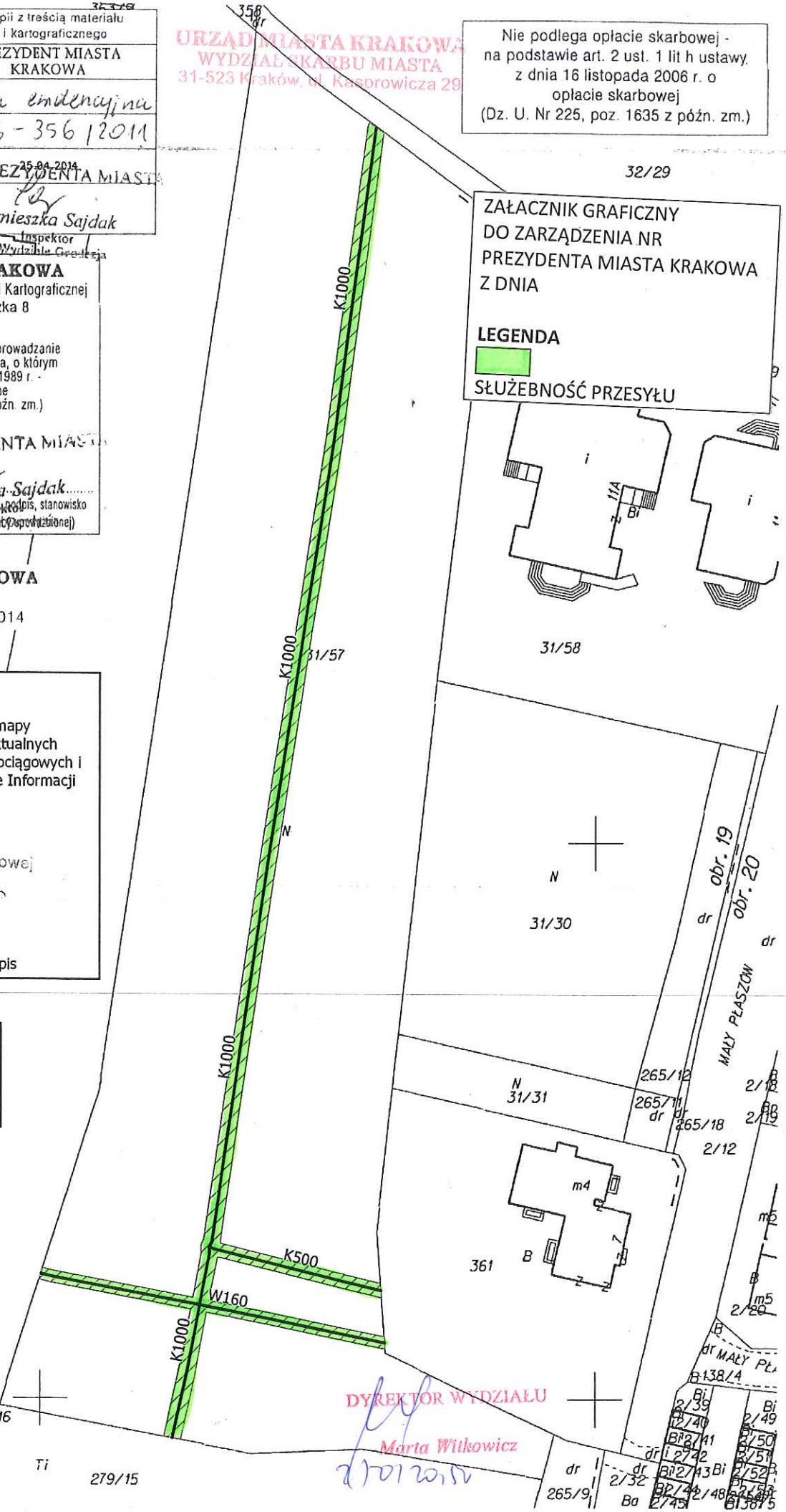
Mapa powstała na podstawie aktualnej mapy ewidencji gruntów oraz na podstawie aktualnych danych dotyczących przebiegu sieci wodociągowych i kanalizacyjnych ujawnionych w Systemie Informacji Przestrzennej MPWiK S.A.

KIEROWNIK
Działu Dokumentacji Cyfrowej
Paweł Myszczyński

15-2014 Data i podpis

Działka 31/57 obr. 19 Podgórze
Woda Dn160- 63,27 mb
Kanał Dn1000- 238,73 mb
Kanał Dn500- 31,97 mb
Pas zbiorczy dla działki 921,92 m²

MAPA EWIDENCYJNA
województwo: małopolskie
powiat: M. Kraków
jedn. ewid.: Podgórze
obreb: 19
nr działki: 31/57
sekcja: 7.125.12.21.3, 7.125.12.21.1
arkusz mapy w KUL: 1175C1-1175C2-1175C4
skala: 1:1000
układ współrzędnych: 2000
stan na dzień: 25.04.2014
wykonano przez: Sajdak Agnieszka



DYREKTOR WYDZIAŁU
Marta Witkiewicz

Niniejsza mapa ewidencyjna jest wydrukem z bazy danych państwowego zasobu geodezyjnego i kartograficznego. Mapa powstała na podstawie pomiaru bezpośredniego oraz dygitalizacji analogowej mapy ewidencyjnej.