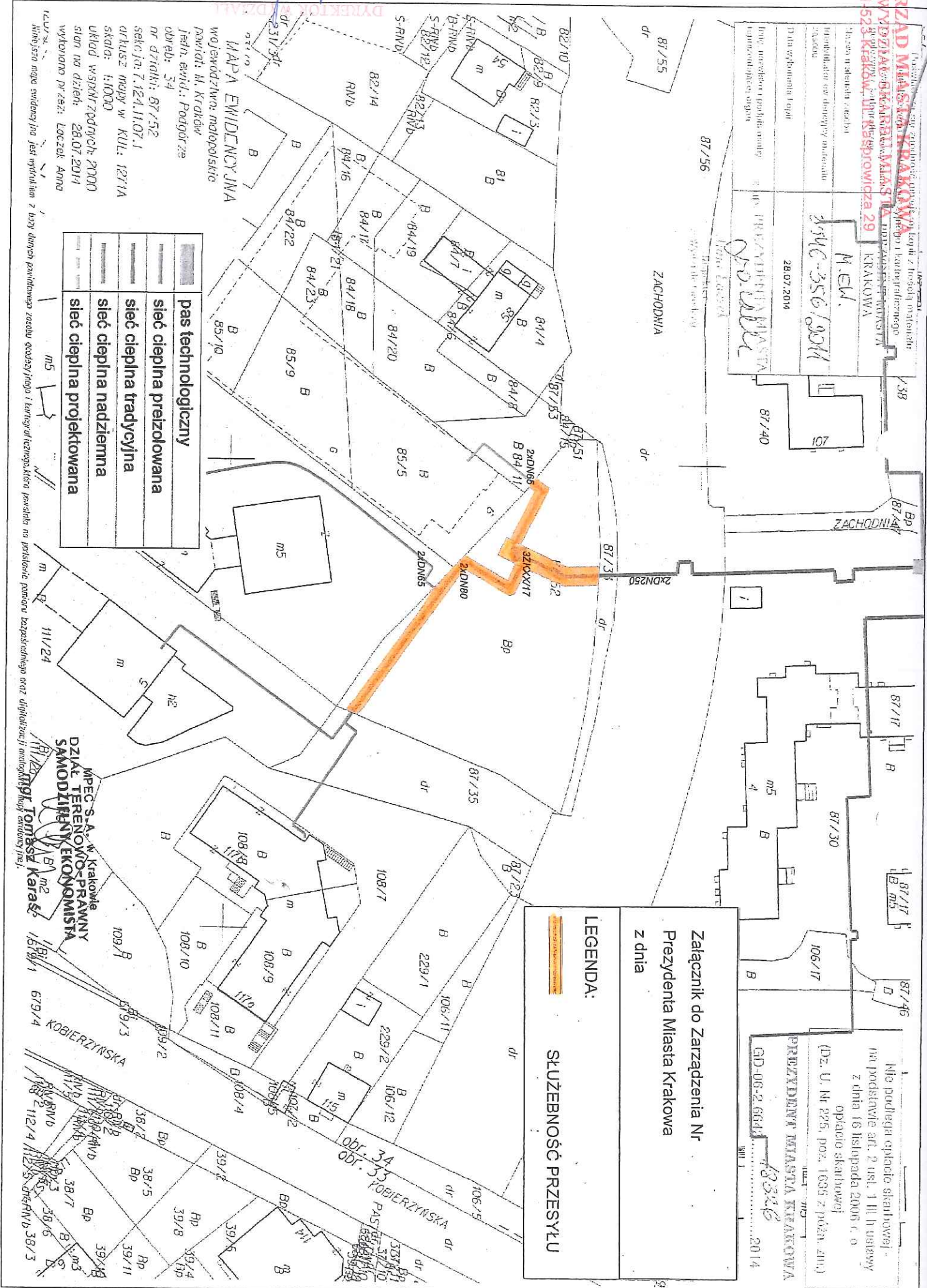


Mapa w skali 1:1000  
 Inwentaryzacja ewidencyjna podziemnej sieci ciepłowniczej

28.07.2014

PREZYDENT MIASTA  
 Krzysztof Jędrzejko



	sieć ciepłownicza tradycyjna
	sieć ciepłownicza nadziemna
	pas technologiczny
	sieć ciepłownicza przelozowana
	sieć ciepłownicza projektowana

Załącznik do Zarządzenia Nr  
 Prezydenta Miasta Krakowa  
 z dnia

**LEGENDA:**

**SŁUŻEBNOŚĆ PRZESYŁU**

PREZYDENT MIASTA KRAKOWA  
 GD-06-2-664  
 13346  
 2014

Mie podlega opłacie skarbowej -  
 na podstawie art. 2 ust. 1 lit. b ustawy  
 z dnia 16 listopada 2006 r. o  
 opłacie skarbowej  
 (Dz. U. Nr 225, poz. 1635 z późn. zm.)

WPEC S.A. w Krakowie  
 DZIAŁ TERENOWO-PRAWNY  
 SAMODZIĘLNIE EKONOMICZNY  
 mgr Tomasz Karas

MAPA EWIDENCYJNA  
 województwa małopolskiego  
 powiatu: M. Kraków  
 Fejn. ewid.: Podgórze  
 obręb: 34  
 nr działki: 87/52  
 sekcja: 7.124.11.07.1  
 arkusz mapy w KUL: 127/A  
 skala: 1:1000  
 Układ współrzędnych: PPKO  
 stan na dzień: 28.07.2014  
 wykonano przez: Łuczek Anna

*Mapa ewidencyjna*