


Poświadczam się zgodność niniejszej kopii z treścią materiału	
Państwowego zasobu geodezyjnego i kartograficznego	
URZĄD MIASTA KRAKÓWA PREZYDENT MIASTA KRAKÓWA	
Główny prowadzący państwowy zasob geodezyjny i kartograficzny ul. Św. Krzysztof 2, 31-111 Kraków, ul. Kasprzowicza 2, KRAKÓWA	
Nazwa materiału zasobu	M. EWL
Identyfikator ewidencyjny materiału zasobu	3547-350/200
Data wykonania kopii	18.07.2014
Imię, nazwisko i podpis osoby reprezentującej organ	<i>[Podpis]</i>

Nie podlega opłacie skarbowej -  
na podstawie art. 2 ust. 1 lit h ustawy  
z dnia 16 listopada 2006 r. o  
opłacie skarbowej  
(Dz. U. Nr 225, poz. 1635 z późn. zm.)

PREZYDENT MIASTA KRAKÓWA  
14598  
GD-06-2.6642.....2014

**ZAŁĄCZNIK GRAFICZNY  
DO ZARZĄDZENIA NR  
PREZYDENTA MIASTA KRAKÓWA  
Z DNIA**

**LEGENDA**  
  
**SŁUŻEBNOŚĆ PRZESYŁU**

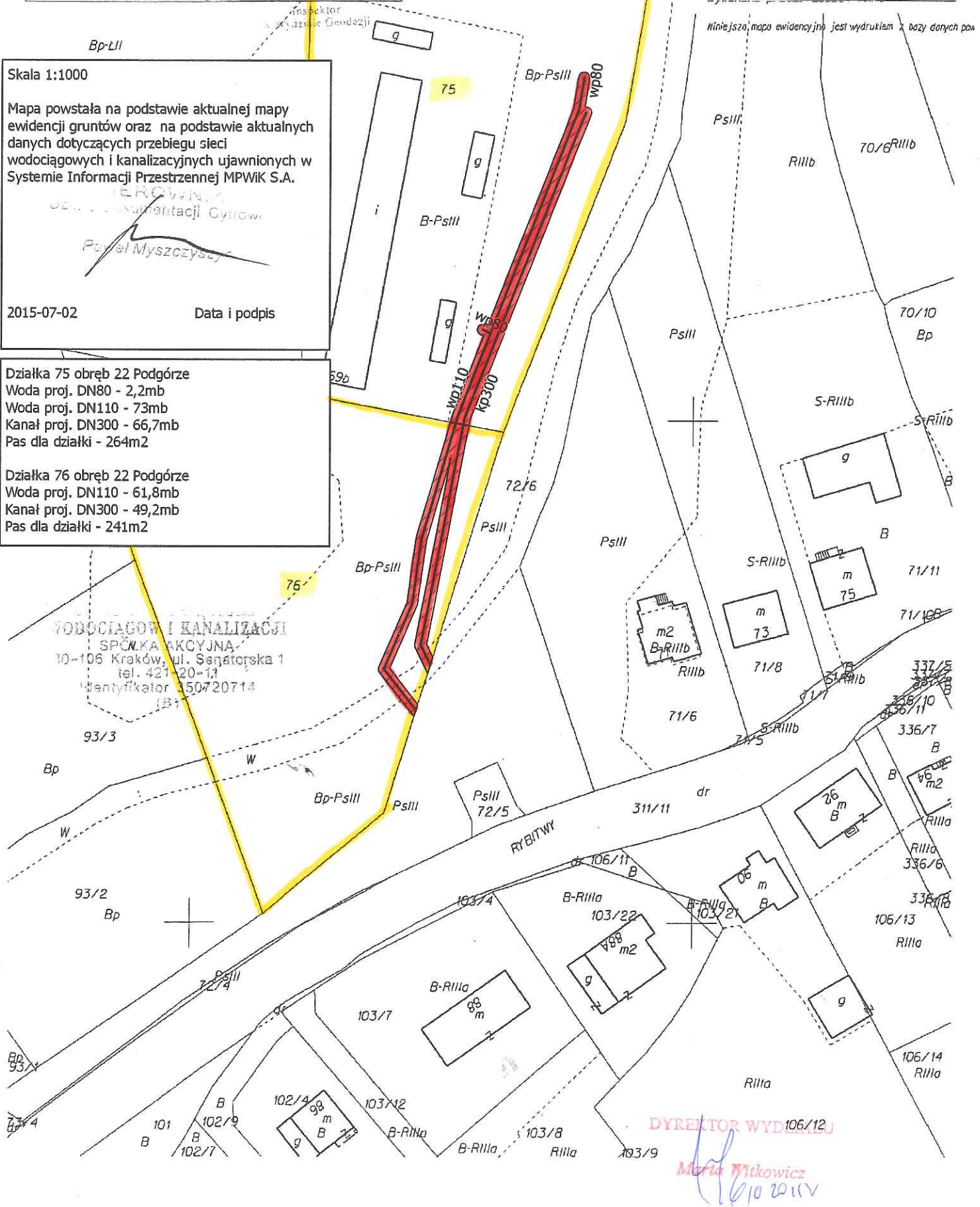
Skala 1:1000

Mapa powstała na podstawie aktualnej mapy ewidencji gruntów oraz na podstawie aktualnych danych dotyczących przebiegu sieci wodociągowych i kanalizacyjnych ujawnionych w Systemie Informacji Przestrzennej MPWiK S.A.

2015-07-02 Data i podpis

Działka 75 obręb 22 Podgórze  
Woda proj. DN80 - 2,2mb  
Woda proj. DN110 - 73mb  
Kanał proj. DN300 - 66,7mb  
Pas dla działki - 264m2

Działka 76 obręb 22 Podgórze  
Woda proj. DN110 - 61,8mb  
Kanał proj. DN300 - 49,2mb  
Pas dla działki - 241m2



DYREKTOR WYDZIAŁU  
*[Podpis]*  
16.10.2014