

**ZŁACZNIK GRAFICZNY
DO ZARZĄDZENIA NR
PREZYDENTA MIASTA KRAKOWA
Z DNIA**

SLUŻEBNOŚĆ PRZEŚYŁU

LEGENDA

■ Woda DN 800 - 76,56 mb
■ Pas zbiórczy - 293,63 m2

■ Woda DN 800 - 56,47 mb
■ Pas zbiórczy - 262,76 m2

■ Działka 191 obr. 29 Podgórze
Woda DN 800 - 56,47 mb
Pas zbiórczy - 262,76 m2

■ Działka 192 obr. 29 Podgórze
Woda DN 800 - 76,56 mb
Pas zbiórczy - 293,63 m2

Skala 1:1000

Mapa powstała na podstawie aktualnej mapy ewidencyjnej oraz na podstawie aktualnych danych dotyczących przebiegu sieci wodociągowej i kanalizacyjnych ujawnionych w Systemie Informacji Przestrzennej MPWiK S.A.

KIEROWNIK
Działu Dokumentacji Odtrownej

Paweł Myszczyński

Data i podpis

27-03-2014

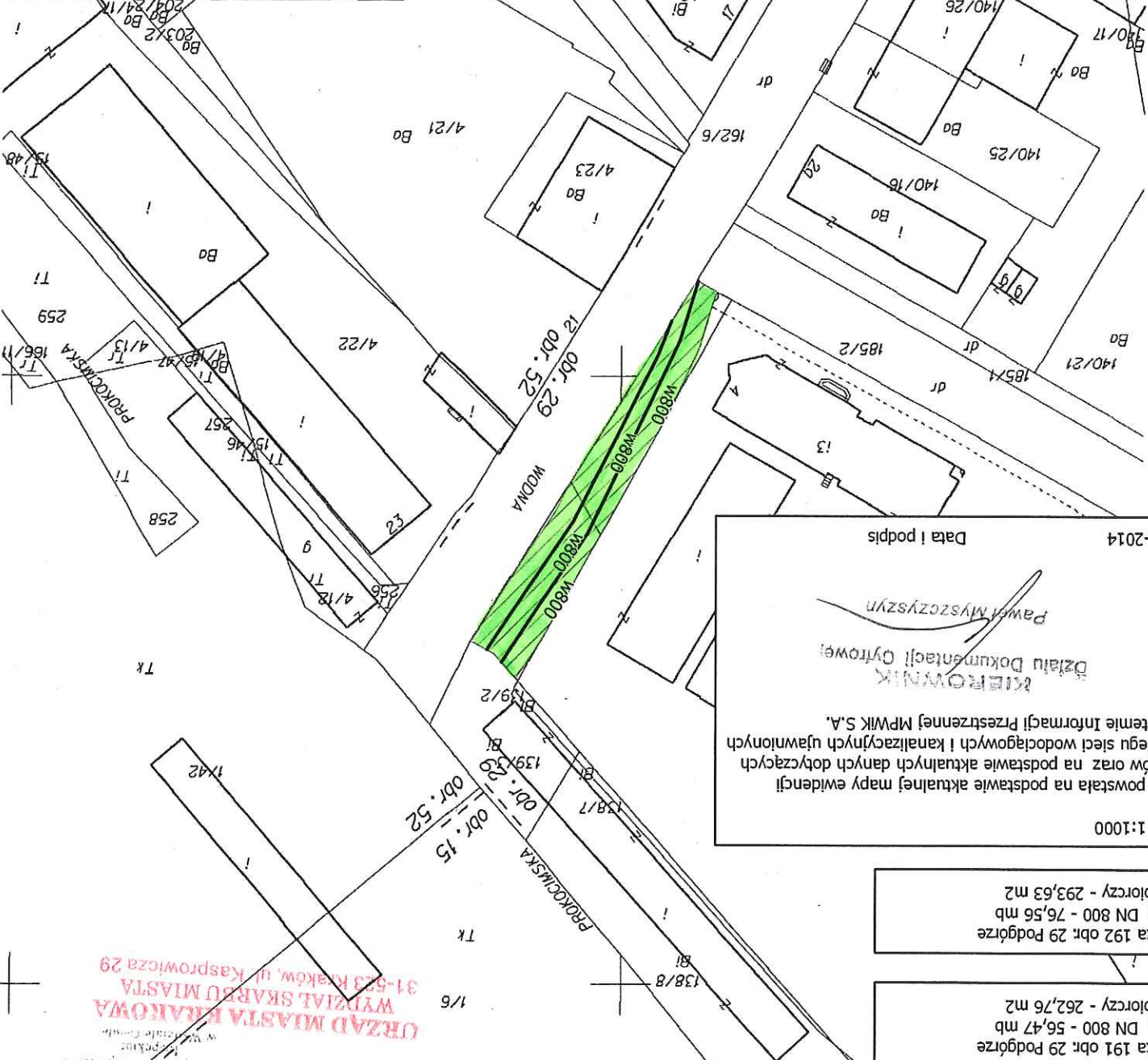
Nie podlega opłacie skarbowej -
na podstawie art. 2 ust. 1 lit h ustawy
z dnia 16 listopada 2006 r. o
opłacie skarbowej]
(Dz. U. Nr 225, poz. 1635 z późn. zm.)

PREZYDENT MIASTA KRAKOWA

GD-06-2-6642 2014

Organ prowadzący państwowy zasób geodezyjny i kartograficzny	PREZYDENT MIASTA KRAKOWA
Nazwa materiału zasobu	MAPA EWIDENCYJNA
Identyfikator ewidencyjny materiału zasobu	3546-356/11
Data wykonania kopii	26.03.2014
Imię, nazwisko i podpis osoby reprezentującej organ	<i>[Podpis]</i>

URZĄD MIASTA KRAKOWA
WYDZIAŁ SKARBU MIASTA
31-503 Kraków, ul. Kasprowska 29



MAPA EWIDENCYJNA

województwo: małopolskie
powiat: M. Kraków
jedn. ewid.: Podgórze
obręb: 29
nr działki: 191, 192
skraj: 7.124.11.04.2, 7.124.11.05.1, 7.125.11.24.4, 7.126.11.25.3
arkusz mapy w KUL:
skala: 1:1000
układ współrzędnych: 2000
stan na dzień: 26.03.2014
wykonano przez: Sojdak Agnieszka

PREZYDENT MIASTA KRAKOWA
Grodzki Ośrodek Dokumentacji Geodezyjnej i Kartograficznej
31-526 Kraków, ul. Grunwaldzka 8

Reprodukcowanie, rozpowszechnianie i rozpraszanie
mniejszego dokumentu wymaga zezwolenia, o którym
mowa w art. 18 ustawy z dnia 17 maja 1989 r.
Prawo geodezyjne i kartograficzne
(Dz. U. z 2010 r. Nr 193, poz. 1287 z późn. zm.)

z up. PREZYDENTA MIASTA KRAKOWA
Kraków 26.03.2014
(data)

DYREKTOR WYDZIAŁU

Limit nazwisko, podpis, stanowisko
sądowne dane (obowiązkowe)

Niniejsze mapo ewidencyjne jest wydrukem z bazy danych powiatowego zasobu geodezyjnego i kartograficznego. Nie ma prawa na podstawie powiatu bezpośredniego oraz digitalizacji analogowej (mapy ewidencyjne).