

PREZYDENT MIASTA KRAKOWA
Grodzki Ośrodek Dokumentacji Geodezyjnej i Kartograficznej
31-526 Kraków, ul. Grunwaldzka 8

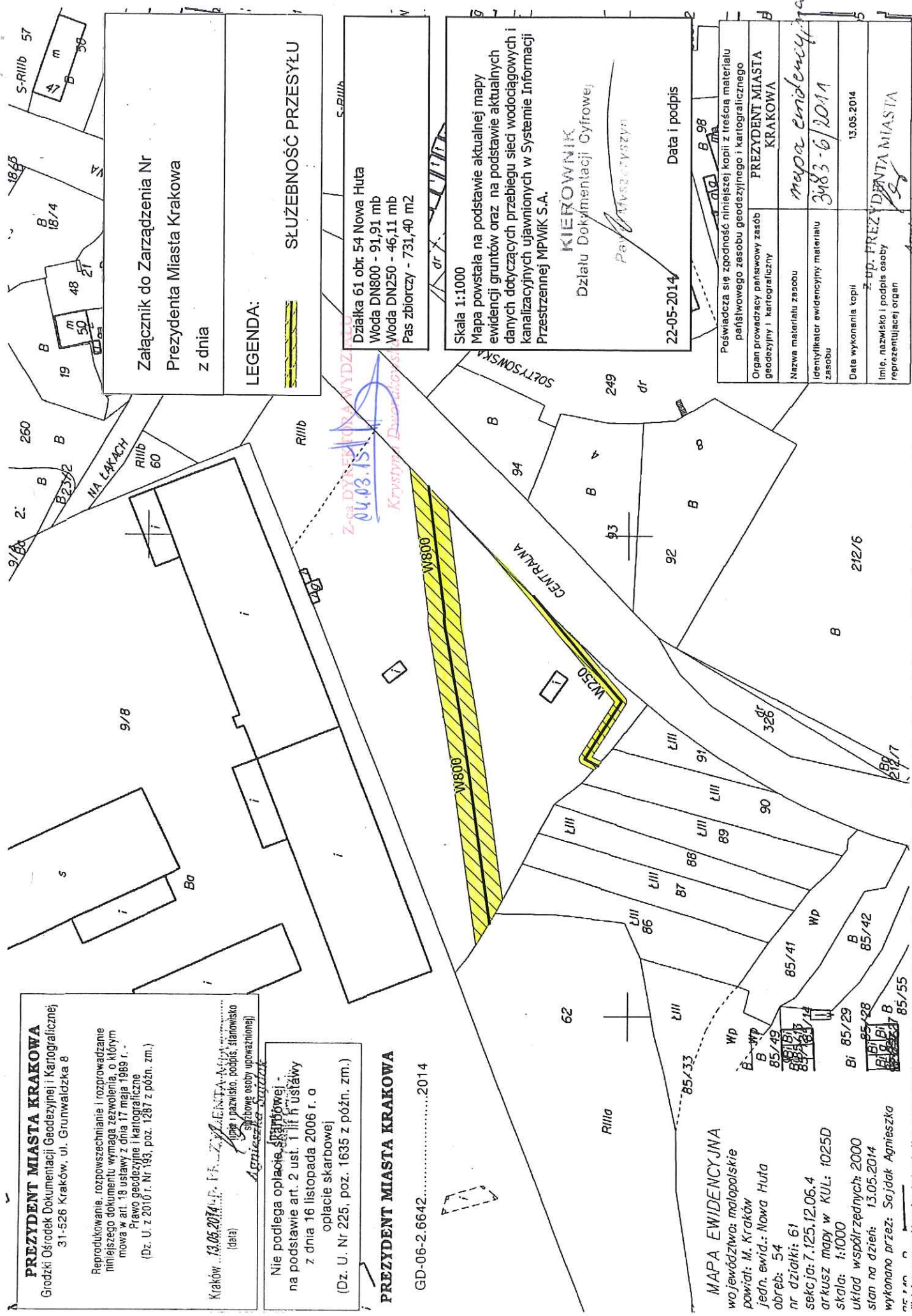
Reprodukcje, rozpowszechnianie i rozprowadzanie niniejszego dokumentu wymaga zezwolenia, o którym mowa w art. 18 ustawy z dnia 17 maja 1969 r. - Prawo geodezyjne i kartograficzne (Dz. U. z 2010 r. Nr 193, poz. 1287 z późn. zm.)

Kraków, 13.05.2014 r., P. Agnieszka Sajdak (data)
Prezydent Miasta Krakowa
Agencja Geodezyjna i Kartograficzna

Nie podlega opłacie skarbowej -
na podstawie art. 2 ust. 1 lit h Ustawy
z dnia 16 listopada 2006 r. o
opłacie skarbowej
(Dz. U. Nr 225, poz. 1635 z późn. zm.)

PREZYDENT MIASTA KRAKOWA

GD-06-2.6642.....2014



Załącznik do Zarządzenia Nr
Prezydenta Miasta Krakowa
z dnia

LEGENDA:

SLUŻEBNOŚĆ PRZESYŁU

Działka 61 obr. 54 Nowa Huta
Woda DN800 - 91,91 mb
Woda DN250 - 46,11 mb
Pas zbiorczy - 731,40 m2

Skala 1:1000
Mapa powstała na podstawie aktualnej mapy
evidencji gruntów oraz na podstawie aktualnych
danych dotyczących przebiegu sieci wodociągowych i
kanalizacyjnych ujawnionych w Systemie Informacji
Przestrzennej MPWK S.A.

KIEROWNIK
Działu Dokumentacji Cyfrowej
Pawłuszczak Agnieszka

Data i podpis
22-05-2014

Posiadaacza się zgodność niniejszej kopii z treścią materiału państwowego zasobu geodezyjnego i kartograficznego	PREZYDENT MIASTA KRAKOWA
Organ prowadzący państwowy zasob geodezyjny i kartograficzny	
Nazwa materiału zasobu	mapa ewidencyjna
Identyfikator ewidencyjny materiału zasobu	3183-6/2014
Data wykonania kopii	13.05.2014
Imię, nazwisko i podpis osoby reprezentującej organ	Z. pp. PREZYDENTA MIASTA KRAKOWA Agnieszka Sajdak

Niniejsza mapa ewidencyjna jest wydrukem z bazy danych państwowego zasobu geodezyjnego i kartograficznego, która powstała na podstawie pantaru bezprzewodnego oraz digitalizacji analogowej mapy ewidencyjnej.

Agnieszka Sajdak
Inspektor
w Wydziale Geodezji