


RN249 256/3 RNb RNb
PREZYDENT MIASTA KRAKOWA
 Główny Ośrodek Dokumentacji Geodezyjnej i Kartograficznej
 31-526 Kraków, ul. Grunwaldzka 8

Reprodukowanie, rozpowszechnianie i rozprowadzanie niniejszego dokumentu wymaga zezwolenia, o którym mowa w art. 18 ustawy z dnia 17 maja 1989 r. Prawo geodezyjne i kartograficzne (Dz. U z 2010 r. Nr 193, poz. 1287 z późn. zm.)

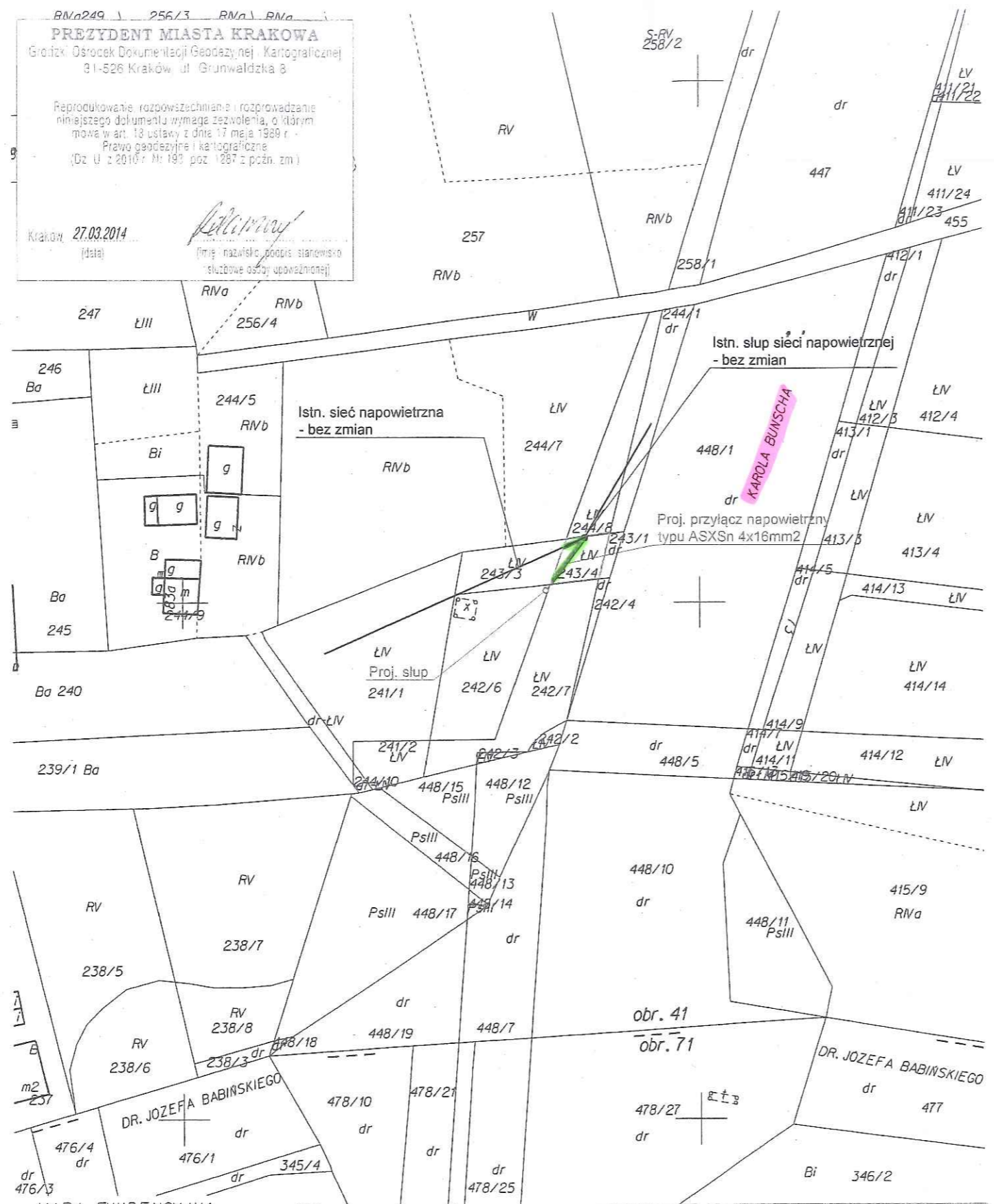
Kraków, 27.03.2014
 [data] [imię i nazwisko, podpis, stanowisko, służbowe osoby upoważnionej]

URZĄD MIASTA KRAKOWA
WYDZIAŁ SKARBU MIASTA
 31-523 Kraków, ul. Kasprzycza 29

ZAŁĄCZNIK GRAFICZNY
DO ZARZĄDZENIA NR
PREZYDENTA MIASTA KRAKOWA
Z DNIA

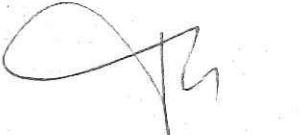
LEGENDA

SŁUŻEBNOŚĆ PRZESYŁU

Z-ca DYREKTORA WYDZIAŁU
 04.03.15
 Krystyna Dworakowska



LEGENDA:


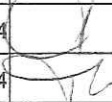
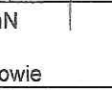
- o - słupy sieci napowietrznej
- - obszar objęty wnioskiem powierzchnia 9,26 m2
- - projektowany przyłącz napowietrzny długość na działce Gminy Kraków, Lt=11m
- - istniejąca sieć napowietrzna długość na działce Gminy Kraków, Lt=5m

Kreslił


MAPA EWIDENCYJNA
 województwo: małopolskie
 powiat: M. Kraków
 jedn. ewid.: Podgórze
 obręb: 41
 nr działki: 242/6, 243/3, 243/4
 sekcja: 7.124.10.20.2, 7.124.10.15.4
 arkusz mapy w KUL: 1319D
 skala: 1:1000
 układ współrzędnych: 2000
 stan na dzień: 27.03.2014
 wykonano przez: Adamczyk Małgorzata

PREZYDENT MIASTA KRAKOWA
 GD-06-2.6642-7663-2014
 145/3/478/24PsIII-478/25-478/246/2
 Nie podlega opłacie skarbowej -
 na podstawie art. 2 ust. 1 lit h ustawy
 z dnia 16 listopada 2006 r. o
 opłacie skarbowej
 (Dz. U. Nr 225, poz. 1695 z późn. zm.)

Pozwladca się zgodność niniejszej kopii z treścią materiału państwowego zasobu geodezyjnego i kartograficznego	
Organ prowadzący państwowy zasob geodezyjny i kartograficzny	PREZYDENT MIASTA KRAKOWA
Nazwa materiału zasobu	mapa ewidencyjna
Identyfikator ewidencyjny materiału zasobu	3609-33612014
Data wykonania kopii	27.03.2014
Imię i nazwisko podpis osoby reprezentującej organ	Adamczyk

 Przedsiębiorstwo Wielobranżowe "ELTOR" Sp. z o.o. 30-720 Kraków, ul. Saska 25 <small>Strona: Tel.: +48 12 696 21 24 Mail: sekretariat@eltor.com.pl Dział marketingu: Tel.: +48 12 696 47 34 Mail: eltor@eltor.com.pl</small>					
	Imię i nazwisko	Nr uprawnień bud.	Data	Podpis	Nr rys. 2
Opracował:	inż. G. Wójciak		05.2014		Skala: 1:1000
Projektował:	inż. T. Piekarczyk	MAP/O306/POOE/10	05.2014		Miejscowość: Kraków
Objekt:	Elektroenergetyczne przyłącze napowietrzne nN do altanki na dz. nr 242/6, obręb 41, jedn. ewid. Podgórze przy ul. Bunscha w Krakowie				Gmina: Kraków
Tytuł rysunku:	Mapa ewidencyjna Trasa proj. elektroenergetycznego przyłącza napowietrzego nN				Województwo: Małopolskie

Niniejsza mapa ewidencyjna jest wydrukiem z bazy danych powiatowego zasobu geodezyjnego i kartograficznego, która powstała na podstawie pomiaru bezpośredniego oraz digitalizacji analogowej mapy ewidencyjnej.