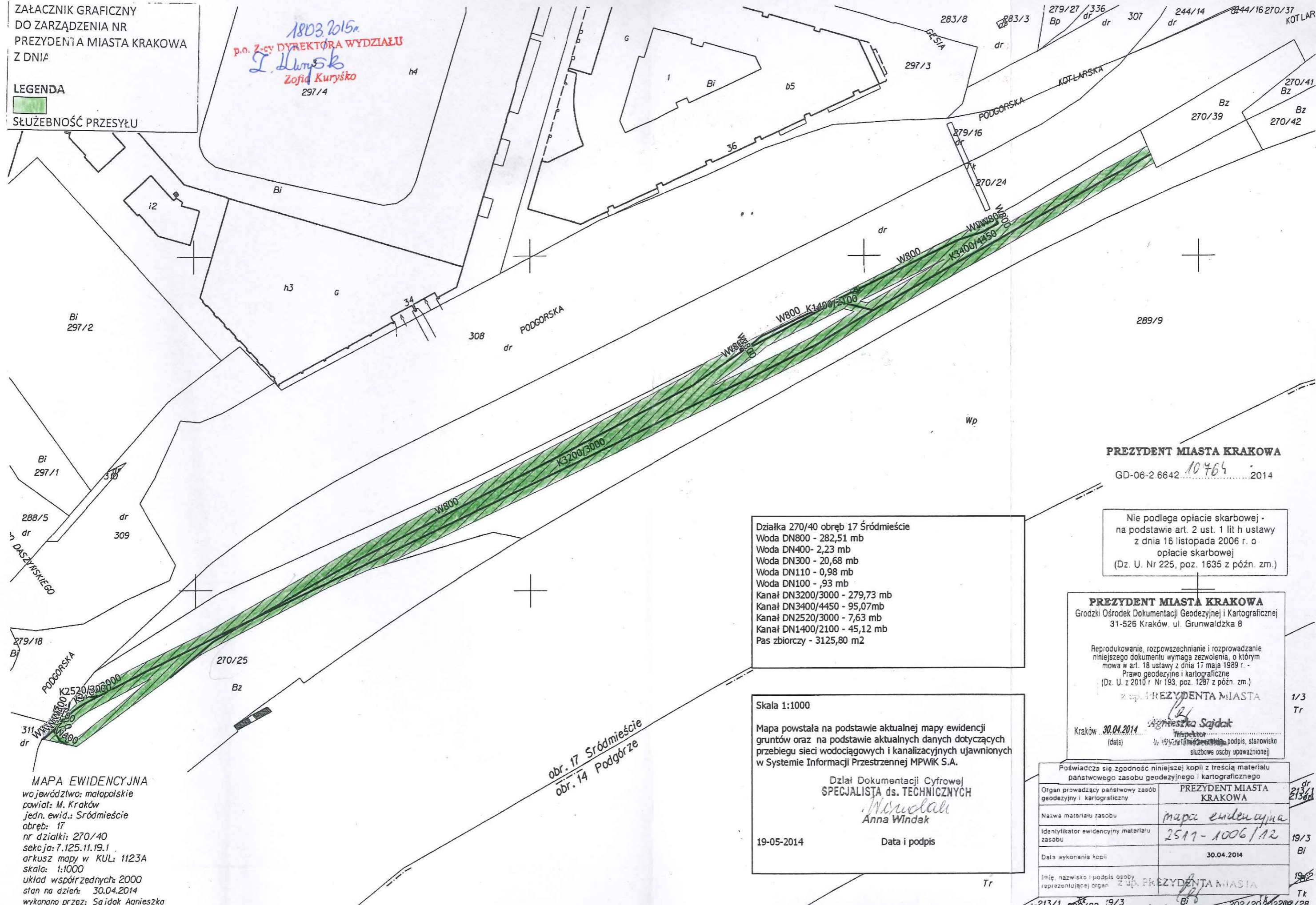


ZAŁĄCZNIK GRAFICZNY
DO ZARZĄDZENIA NR
PREZYDENTA MIASTA KRAKOWA
Z DNIA

LEGENDA

SŁUŻEBNOŚĆ PRZESYŁU

1803.2015r.
p.o. Z-cy DYREKTORA WYDZIAŁU
I. Kurysk
Zofia Kurysko
297/4



Działka 270/40 obręb 17 Śródmieście
Woda DN800 - 282,51 mb
Woda DN400 - 2,23 mb
Woda DN300 - 20,68 mb
Woda DN110 - 0,98 mb
Woda DN100 - ,93 mb
Kanał DN3200/3000 - 279,73 mb
Kanał DN3400/4450 - 95,07mb
Kanał DN2520/3000 - 7,63 mb
Kanał DN1400/2100 - 45,12 mb
Pas zbiorczy - 3125,80 m2

PREZYDENT MIASTA KRAKOWA

GD-06-2 6642 *10464* 2014

Nie podlega opłacie skarbowej -
na podstawie art. 2 ust. 1 lit h ustawy
z dnia 16 listopada 2006 r. o
opłacie skarbowej
(Dz. U. Nr 225, poz. 1635 z późn. zm.)

PREZYDENT MIASTA KRAKOWA
Grodzki Ośrodek Dokumentacji Geodezyjnej i Kartograficznej
31-526 Kraków, ul. Grunwaldzka 8

Reprodukowanie, rozpowszechnianie i rozprowadzanie
niniejszego dokumentu wymaga zezwolenia, o którym
mowa w art. 18 ustawy z dnia 17 maja 1989 r. -
Prawo geodezyjne i kartograficzne
(Dz. U. z 2010 r. Nr 193, poz. 1287 z późn. zm.)

z up. PREZYDENTA MIASTA

Kraków, 30.04.2014
(data) *Agnieszka Sajdak*
Inspektor

Skala 1:1000
Mapa powstała na podstawie aktualnej mapy ewidencji
gruntów oraz na podstawie aktualnych danych dotyczących
przebiegu sieci wodociągowych i kanalizacyjnych ujawnionych
w Systemie Informacji Przestrzennej MPWiK S.A.
Dział Dokumentacji Cyfrowej
SPECJALISTA ds. TECHNICZNYCH
Anna Windak
Anna Windak
19-05-2014 Data i podpis

Poświadczam zgodność niniejszej kopii z treścią materiału państwowego zasobu geodezyjnego i kartograficznego	
Organ prowadzący państwowy zasób geodezyjny i kartograficzny	PREZYDENT MIASTA KRAKOWA
Nazwa materiału zasobu	mapa ewidencyjna
Identyfikator ewidencyjny materiału zasobu	2511-1006/12
Data wykonania kopii	30.04.2014
Imię, nazwisko i podpis osoby reprezentującej organ z up. PREZYDENTA MIASTA	<i>Agnieszka Sajdak</i> Inspektor

obr. 17 Śródmieście
obr. 14 Podgórze

MAPA EWIDENCYJNA
województwo: małopolskie
powiat: M. Kraków
jedn. ewid.: Śródmieście
obręb: 17
nr działki: 270/40
sekcja: 7.125.11.19.1
arkusz mapy w KUL: 1123A
skala: 1:1000
układ współrzędnych 2000
stan na dzień: 30.04.2014
wykonano przez: Sajdak Agnieszka

Niniejsza mapa ewidencyjna jest wydrukiem z bazy danych powiatowego Zasobu Geodezyjnego i Kartograficznego, która powstała na podstawie pomiaru bezpośredniego oraz digitalizacji analogowej mapy ewidencyjnej.