

Legenda:
 — eSN — proj. przyłącz kablowy SN 15kV
 - - - - - proj. pas zajętości, szerokość 1m

Objekt:
 "Budowa elektroenergetycznego przyłącza kablowego SN-15kV dla zasilania w energię elektryczną dwie hydrofornie wodociągowe przy ul. Górka Narodowa w Krakowie"

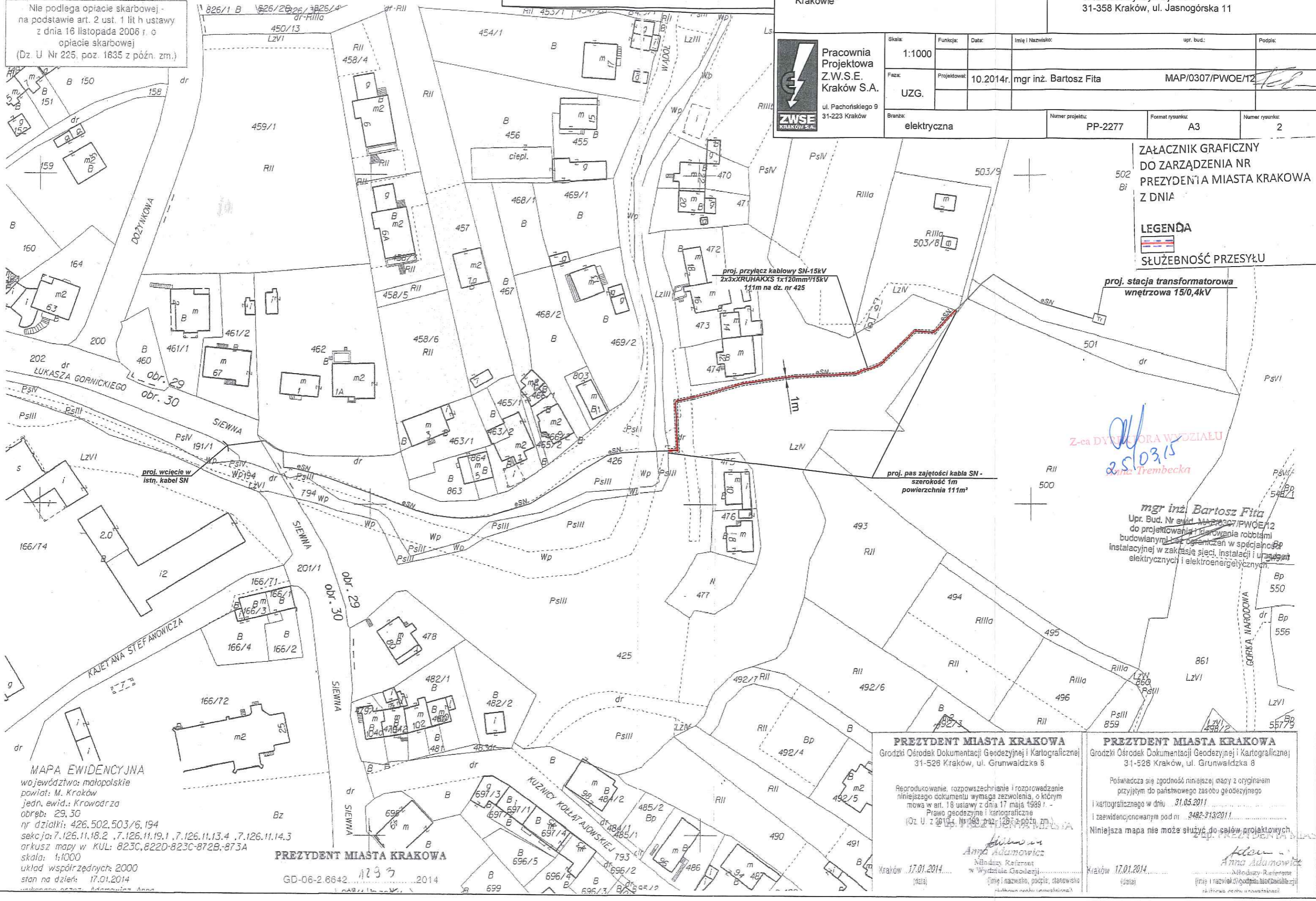
Tytuł rysunku:
 LOKALIZACJA PRZYŁĄCZA NA MAPIE EWIDENCYJNEJ

Investor:
 TAURON Dystrybucja S.A.
 31-358 Kraków, ul. Jasnogórska 11

Pracownia Projektowa Z.W.S.E. Kraków S.A.
 ul. Pachońskiego 9
 31-223 Kraków

Skala:	1:1000	Funkcja:		Data:		Imię i Nazwisko:		upr. bud.:		Podpis:	
Faza:	UZG.	Projektował:	10.2014r.	mgr inż. Bartosz Fita		MAP/0307/PWOE/T2					
Branża:	elektryczna	Numer projektu:	PP-2277	Format rysunku:	A3	Numer rysunku:	2				

Nie podlega opłacie skarbowej - na podstawie art. 2 ust. 1 lit h ustawy z dnia 16 listopada 2006 r. o opłacie skarbowej (Dz. U. Nr 225, poz. 1635 z późn. zm.)



ZAŁĄCZNIK GRAFICZNY DO ZARZĄDZENIA NR PREZYDENTA MIASTA KRAKOWA Z DNIA

LEGENDA

SŁUŻEBNOŚĆ PRZESYŁU

Z-ca DYREKTORA WYDZIAŁU
 25.03.15
 Anna Trembecka

mgr inż. Bartosz Fita
 Upr. Bud. Nr ewid. MAP/0307/PWOE/T2 do projektowania i kierowania robotami budowlanymi i ograniczen w specjalności instalacyjnej w zakresie sieci, instalacji i urządzeń elektrycznych i elektroenergetycznych.

MAPA EWIDENCYJNA
 województwo: małopolskie
 powiat: M. Kraków
 jedn. ewid.: Krowadza
 obręb: 29, 30
 nr działki: 426, 502, 503/6, 194
 sekcja: 7.126.11.18.2, 7.126.11.19.1, 7.126.11.13.4, 7.126.11.14.3
 arkusz mapy w KUL: 823C, 822D-823C-872B-873A
 skala: 1:1000
 układ współrzędnych: 2000
 stan na dzień: 17.01.2014

PREZYDENT MIASTA KRAKOWA
 GD-06-2.6642 1293 2014

PREZYDENT MIASTA KRAKOWA
 Grodzki Ośrodek Dokumentacji Geodezyjnej i Kartograficznej
 31-528 Kraków, ul. Grunwaldzka 8

Reprodukowanie, rozpowszechnianie i rozprowadzanie niniejszego dokumentu wymaga zezwolenia, o którym mowa w art. 18 ustawy z dnia 17 maja 1999 r. - Prawo geodezyjne i kartograficzne (Dz. U. z 2014 r. Nr 193, poz. 1287 z późn. zm.)

Kraków 17.01.2014
 (data)

PREZYDENT MIASTA KRAKOWA
 Grodzki Ośrodek Dokumentacji Geodezyjnej i Kartograficznej
 31-528 Kraków, ul. Grunwaldzka 8

Poświadczam się zgodność niniejszej mapy z oryginałem przyjętym do państwowego zasobu geodezyjnego i kartograficznego w dniu 31.05.2011 i zaewidencjonowanym pod nr 3482-313/2011. Niniejsza mapa nie może służyć do celów projektowych.

Kraków 17.01.2014
 (data)