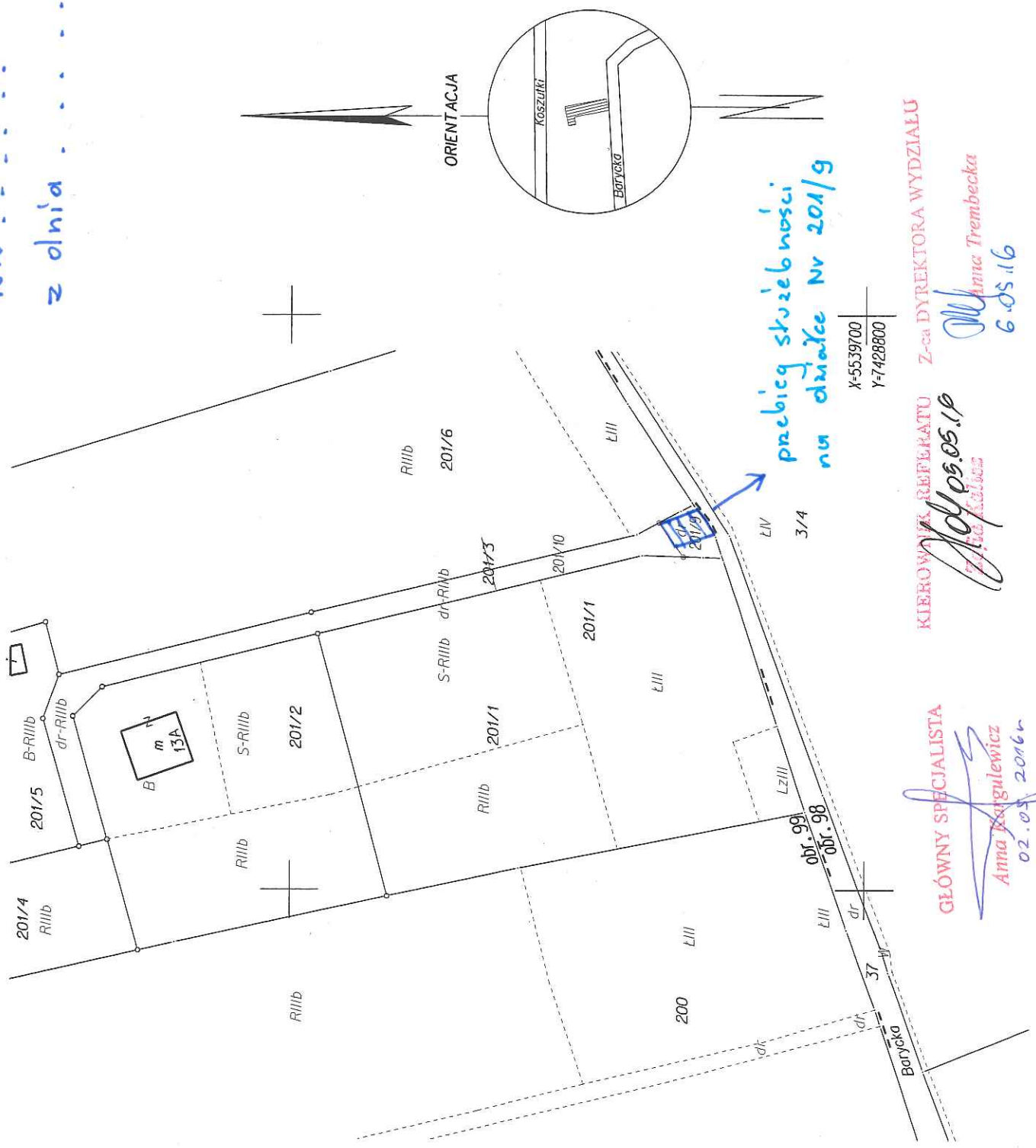


Zołożyciel graficzny
 oło zarządzenia PMK
 NR
 z dnia

CITIGEO
GEODEZJA I WYMIAROWANIE
CITIGEO Konrad Piszczek
 30-343 KRAKÓW
 ul. Księcia Józefa 188
 NIP: 617-246-20-72
 REG: 120170396
 tel. 606-224-119
 k.piszczek@citigeo.pl
 www.citigeo.pl



przebieg skrzyżności
 na drodze Nr 201/9

X-5539700
 Y-7428800

KIEROWNIK REFERATU Z-ca DYREKTORA WYDZIAŁU
 Anna Trembecka
 02.05.2016
 6.05.16

GŁÓWNY SPECJALISTA
 Anna Kąkolulewicz
 02.05.2016

INŻYNIER WYDZIAŁU
 02.05.2016