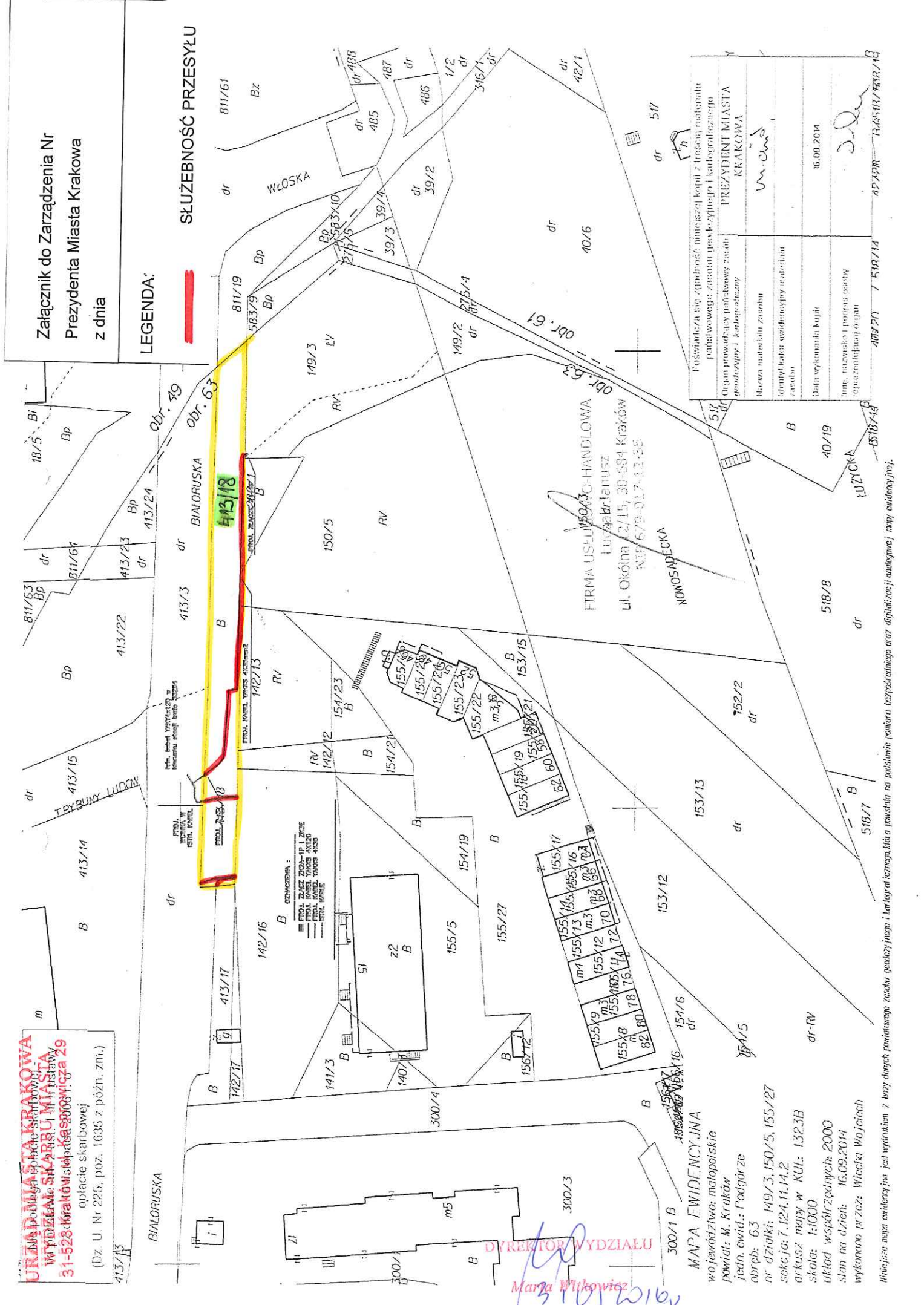


**URZĄD MIASTA KRAKÓWA**  
 Wydział Skarbowy  
 W PODEJMIENIU SKARBOWYM MIASTA  
 31-528 Kraków, ul. Włocławska 29  
 opłacie skarbowej  
 (Dz. U. Nr 225, poz. 1635 z późn. zm.)

Załącznik do Zarządzenia Nr  
 Prezydenta Miasta Krakowa  
 z dnia

LEGENDA:

SLUŻEBNOŚĆ PRZESYŁU



**MAPA EWIDENCYJNA**  
 województwo: małopolskie  
 powiat: M. Kraków  
 jedn. ewid.: Podgórze  
 obręb: 63  
 nr działki: 149/3, 150/5, 155/27  
 sekcja: 7-12-4.11.14.2  
 arkusz mapy w KUL: 1323B  
 skala: 1:1000  
 układ współrzędnych: 2000  
 stan na dzień: 16.09.2014  
 wykonano przez: Witolda Wojciach

*Maria Wilkowiec*  
 31012016

Posiadaacza są: (pochodność: niepełnej kopii z frezową neutralną)	PREZYDENT MIASTA KRAKÓWA
Ordnem prowadzący: (pochodność: niepełnej kopii z frezową neutralną)	16.09.2014
Miejscowość: (pochodność: niepełnej kopii z frezową neutralną)	
Data wydania kopii	
Imię, nazwisko i funkcja osoby reprezentującej organ	

Historia mapy ewidencyjnej jest wydrukem z bazy danych powiatowego zarządu gminy i kartograficznego powiatu na podstawie pomiaru bezpośredniego oraz digitalizacji analogicznej mapy ewidencyjnej.