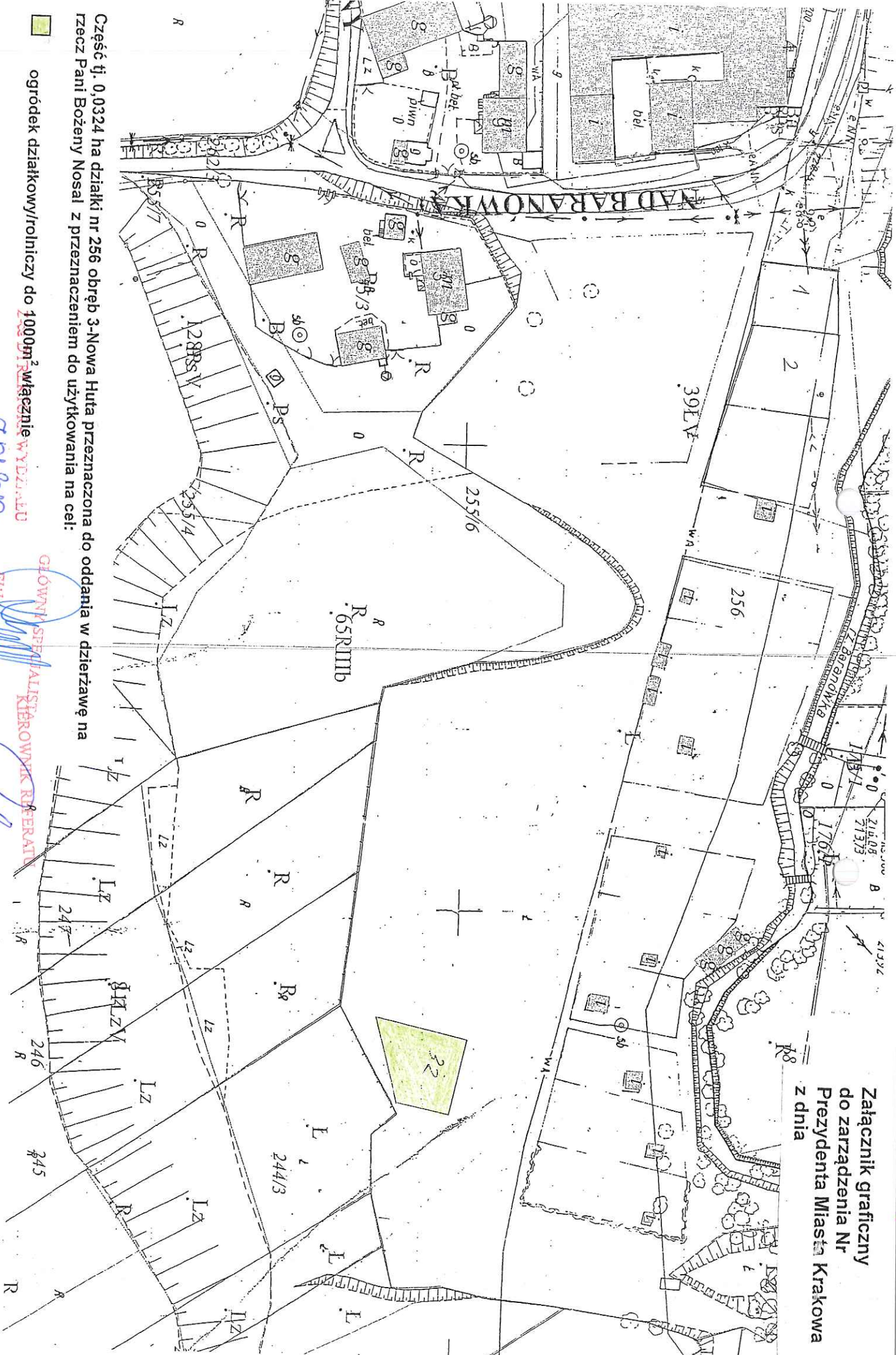


Załącznik graficzny
do zarządzenia Nr
Prezydenta Miasta Krakowa
z dnia



o gródek działkowy/rolniczy do 1000m² włącznie w YDZIAŁU
Część tj. 0.0324 ha działki nr 256 obręb 3-Nowa Huta przeznaczona do oddania w dzierżawę na rzecz Pani Bożeny Nosal z przeznaczeniem do użytkowania na cel:



Skala 1:1000

GŁÓWNY SPECJALISTA KIEROWNIK REFERATU
Eliżbieta Dymala
8.11.2011
Maria Pawlikowska
4012012

7.11.2011
Zofia Kurysko
Lumpyska