

Nie podlega opłacie skarbowej -  
na podstawie art. 2 ust. 1 lit h ustawy  
z dnia 16 listopada 2006 r. o  
opłacie skarbowej  
(Dz. U. Nr 225, poz. 1635 z późn. zm.)

PREZYDENT MIASTA KRAKOWA

GD-06-2.6642.....2016

Pas terenu potrzebny do do ustanowienia aktu służebności przesyłu

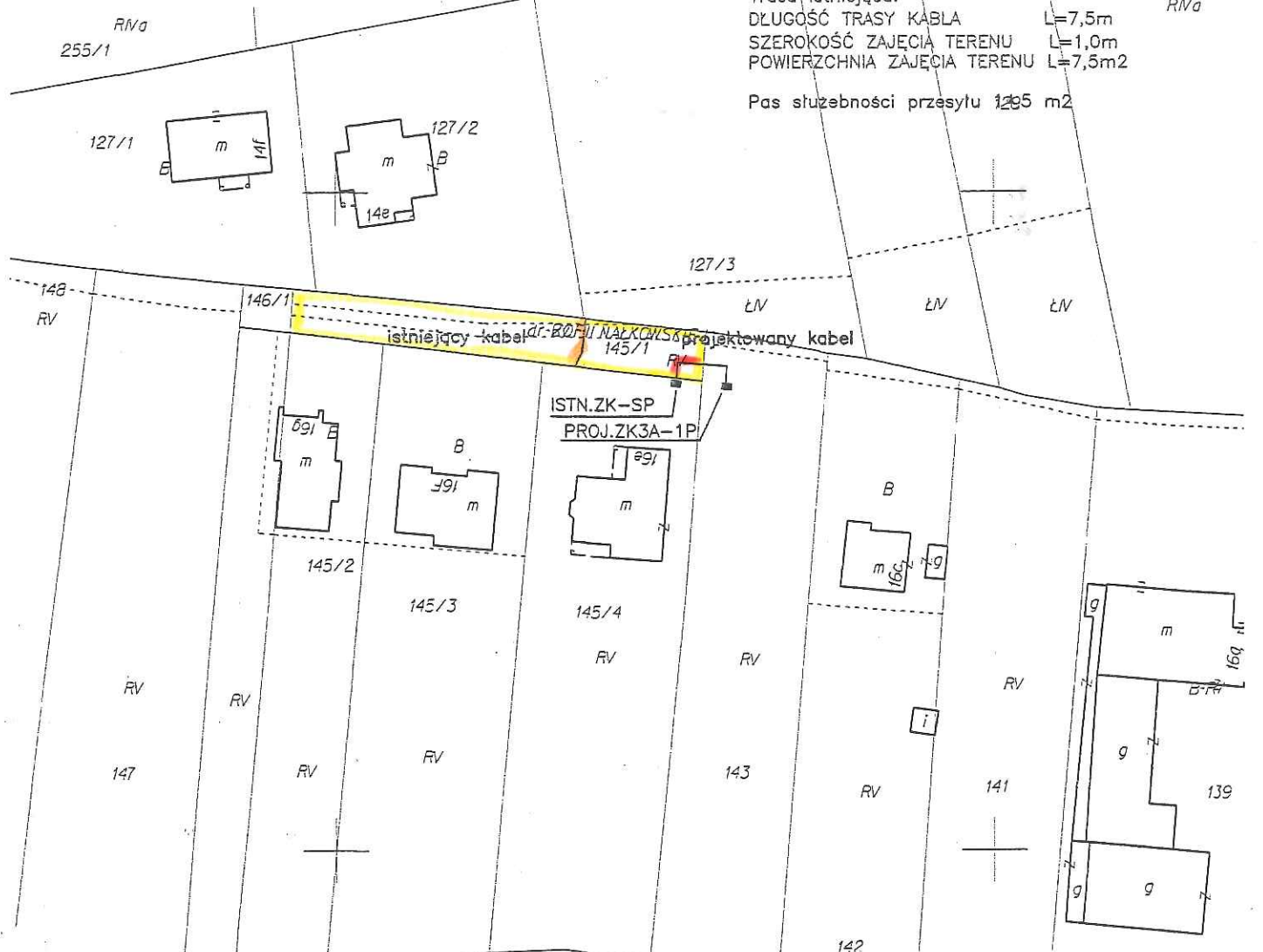
Trasa projektowana:

DLUGOŚĆ TRASY KABLA L=7,0m  
SZEROKOŚĆ ZAJĘCIA TERENU L=1,0m  
POWIERZCHNIA ZAJĘCIA TERENU L=7,0m<sup>2</sup>

Trasa istniejąca:

DLUGOŚĆ TRASY KABLA L=7,5m  
SZEROKOŚĆ ZAJĘCIA TERENU L=1,0m  
POWIERZCHNIA ZAJĘCIA TERENU L=7,5m<sup>2</sup>

Pas służebności przesyłu 12,5 m<sup>2</sup>



OZNACZENIA :  
PROJ. KABEL 4x120

MAPA EWIDENCYJNA  
województwo: małopolskie  
powiat: M. Kraków  
jedn. ewid.: Podgórze  
obręb: 84  
nr działki: 143, 145/1, 145/4  
sekcja: 7.123.10.10.3, 7.123.10.10.4, 7.123.10.10.1, 7.123.10.10.2  
arkusz mapy w KUL: 1519A  
skala: 1:1000  
układ współrzędnych: 2000  
stan na dzień: 08.01.2016  
wykonano przez: Wiesława Wojciech

Załącznik graficzny  
do Zarządzenia Nr  
z dnia

Legenda:

- istniejąca sieć kablowa NN
- projektowana sieć kablowa NN
- granica działki

Poświadczam zgodność niniejszej kopii z treścią materiału państwowego zasobu geodezyjnego i kartograficznego	
Organ prowadzący państwowy zasób geodezyjny i kartograficzny	PREZYDENT MIASTA KRAKOWA
Nazwa materiału zasobu	...
Identyfikator ewidencyjny materiału zasobu	...
Data wykonania kopii	08.01.2016
Imię, nazwisko i podpis osoby reprezentującej organ	...

Niniejsza mapa ewidencyjna jest wydrukiem z bazy danych powiatowego zasobu geodezyjnego i kartograficznego, która powstała na podstawie pomiaru bezpośredniego oraz digitalizacji analogowej mapy ewidencyjnej.