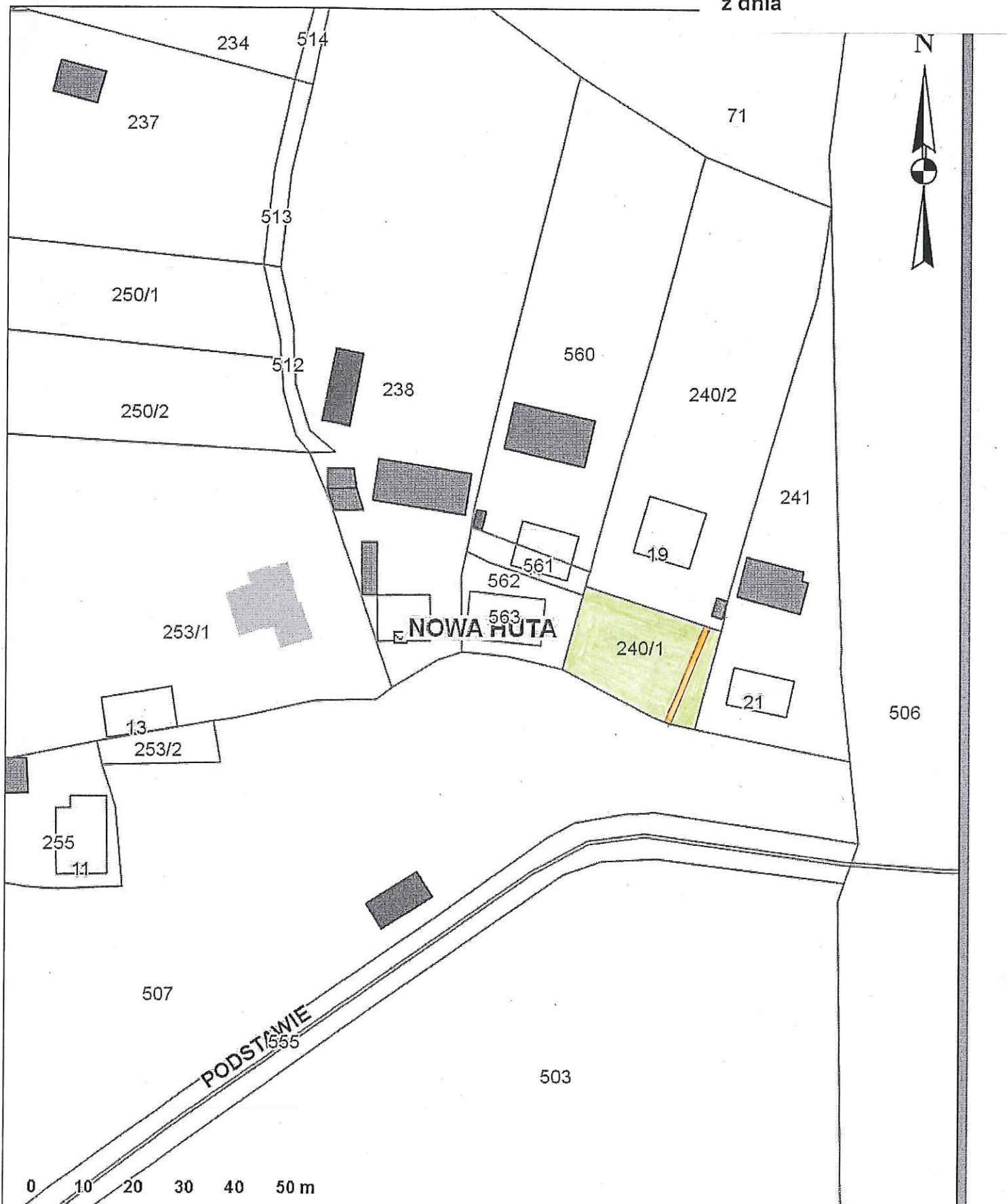




Skala 1 : 1000


mapa przygotowana
Internetowego Serwera

Załącznik graficzny
do zarządzenia Nr
Prezydenta Miasta Krakowa
z dnia



Działka nr 240/1 obr. 33-Nowa Huta przeznaczona do oddania w dzierżawę do użytkowania na cele:

-  dojazd o pow. 0,0020 ha
-  zieleń przydomowa o pow. 0,0516 ha


DYREKTOR WYDZIAŁU
Marta Witkiewicz

02m14cbr26fa1aebb

Prawo