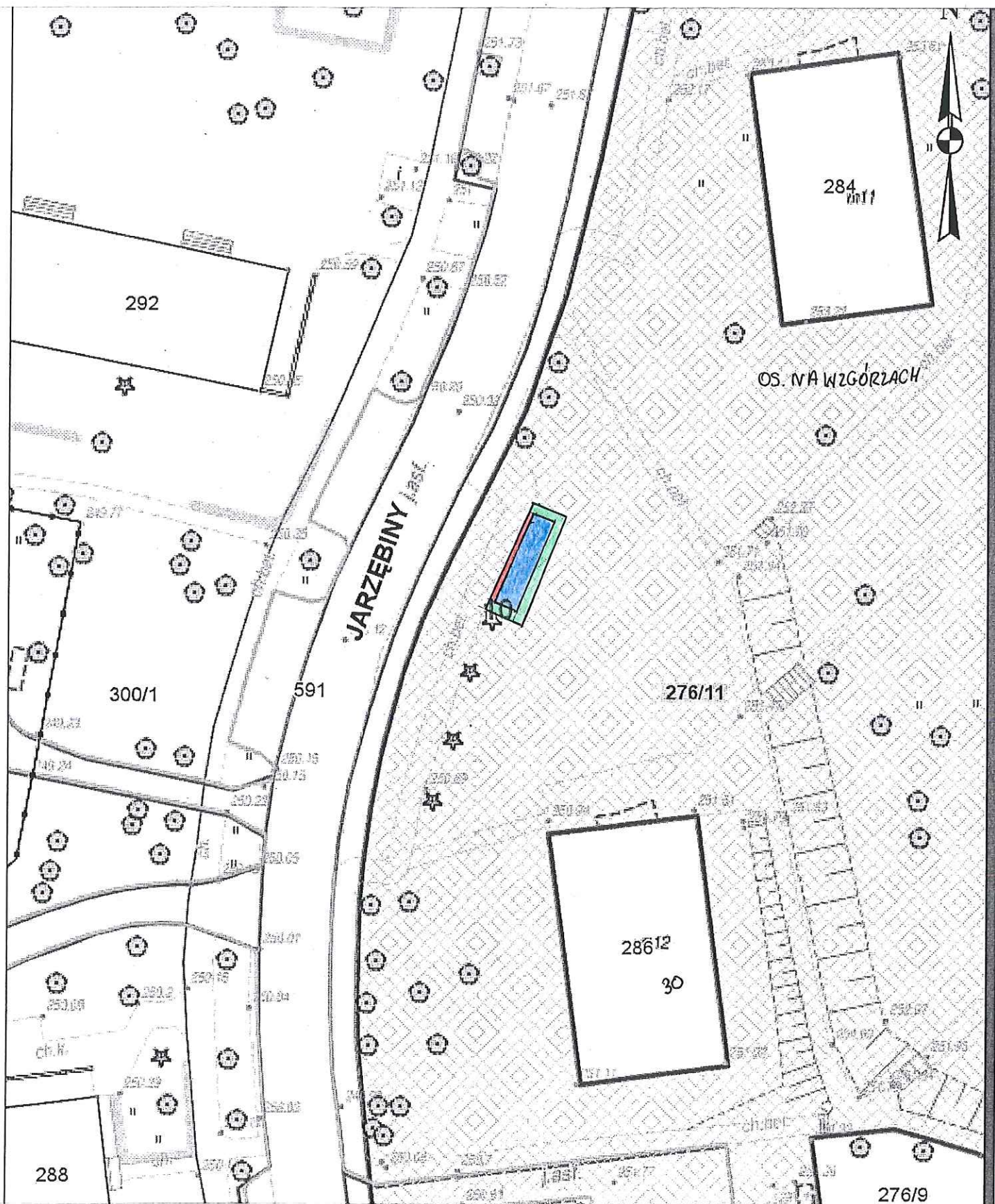


Załącznik graficzny do zarządzenia nr
Prezydenta Miasta Krakowa z dnia



część działki nr 276/11 obr. 10 Nowa Huta przeznaczona do oddania w dzierżawę na cele:

-  wiata śmietnikowa wraz z okapem
-  dojście
-  zieleń ochronna/rolniczy

DYREKTOR WYDZIAŁA

Marta Krowiec

skala 1:500