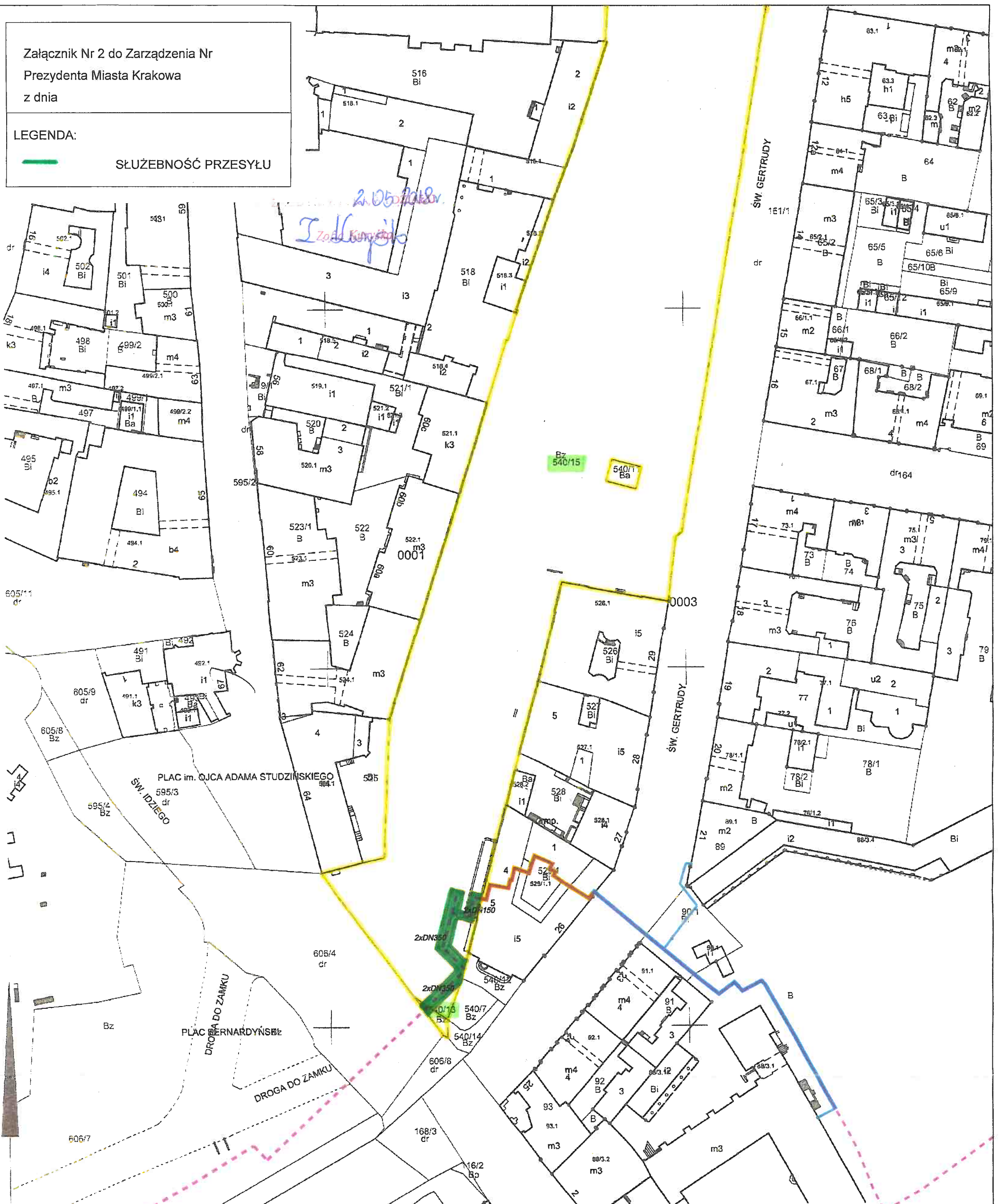


Załącznik Nr 2 do Zarządzenia Nr
Prezydenta Miasta Krakowa
z dnia

LEGENDA:

 SŁUŻEBNOŚĆ PRZESYŁU



MAPA EWIDENCYJNA

województwo: małopolskie
powiat: M. Kraków
jedn. ewid. Śródmieście
obrot. 3
nr działki: 179
sekcja: 7.125.11.13.3, 7.125.11.13.4, 7.125.11.18.1, 7.125.11.18.2
arkusz mapy w KUL:
skala: 1:1000
układ współrzędnych: 2000
stan na dzień: 26-07-2017
wykonano przez: Dominik Dziemianko






PREZYDENT MIASTA KRAKOWA

GD-10.6642.14656.2017

Poświadczam się zgodność niniejszej kopii z treścią materiału państwowego zasobu geodezyjnego i kartograficznego

Organ prowadzący państwowy zasób geodezyjny i kartograficzny	PREZYDENT MIASTA KRAKOWA
Nazwa materiału zasobu	mapa ewidencyjna
Identyfikator ewidencyjny materiału zasobu	3546-1675/2008
Data wykonania kopii	z up. PREZYDENTA MIASTA 26-07-2017
Imię, nazwisko i podoba osoby reprezentującej organ	Dziemianko Dominik Referent Wydział Geodezji

Legenda

	pas eksploatacyjny
	sieć ciepła preizolowana
	sieć ciepła tradycyjna
	sieć ciepła nadziemna
	sieć ciepła projektowana

Niniejsza mapa ewidencyjna jest wyodrębnieniem z bazy danych państwowego zasobu geodezyjnego i kartograficznego. Mapa powstała na podstawie pomiaru bezpośredniego oraz digitalizacji mapy ewidencyjnej.